


转向柱锁

 在车辆施救过程中，智能钥匙必须一直留置车内，以便转向柱保持解锁状态。

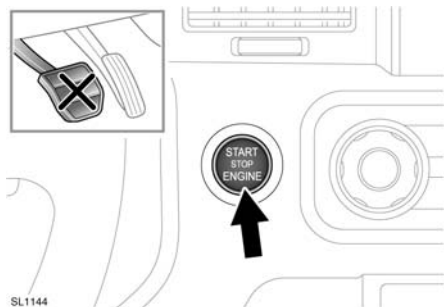
您的车辆装有电子转向柱锁。当检测到车内有智能钥匙时，转向柱解锁。

如果转向柱锁出现任何故障，**STEERING COLUMN LOCKED**（转向柱已锁定）信息就会显示在信息中心。如果出现这种情况：

1. 锁闭车辆，然后用智能钥匙解锁车辆。
2. 通过向左和向右轻轻转动方向盘来再次尝试打开转向柱锁。
3. 如果问题继续存在，请立即向具备资格的人员寻求帮助。

打开点火开关

打开点火开关而不启动发动机。确保未踩下制动踏板和 / 或离合器踏板，在车辆内部存在有效智能钥匙的情况下，按 **START/STOP**（启动 / 停止）按钮并保持，直至警告灯亮起，然后释放此按钮。



 如果在按下 **START/STOP** 按钮时踩下制动踏板或离合器踏板，则发动机会启动。

蓄电池充电 — 红色



当点火开关打开时就会亮起，进行灯泡检查，一旦发动机运行即会熄灭。如果指示灯保持开启或在行驶时亮起，则表明蓄电池充电系统存在故障。请立即向具备资格的人员寻求帮助。

机油压力过低 — 红色



当点火开关打开时就会亮起，进行灯泡检查，当发动机启动后即会熄灭。如果警告灯保持开启、闪烁或在行驶时亮起，在安全允许的条件下，尽快停下车辆，并立即关闭发动机。当此灯亮起时，请务必检查机油油位。如果机油油位正常，在行车前，先向具备资格的人员寻求帮助。

免匙启动



在车辆处于封闭空间时，切莫启动发动机并任其持续运转。排放的气体有毒，吸入会导致失去知觉甚至死亡。

启动发动机：

- 智能钥匙必须在车内。
- 必须选择 **P**（驻车档）或 **N**（空档）（仅适用于自动变速器）。
- 踩下制动踏板（和 / 或离合器踏板 — 自动变速器）。
- 点按 **START/STOP** 按钮。

发动机启动后，可松开制动踏板（和或离合器）— 如果可以确保安全。

有关柴油机车车辆的更多信息

对于柴油车型，在按下 **START/STOP** 按钮和发动机启动之间可能会有最长 12 秒的延迟。在此延迟时段内，一直踩下制动踏板或离合器踏板，不要再次按 **START/STOP** 按钮。否则，启动程序会被取消。

注意：在寒冷条件下，发动机拖转启动时间加长属于正常现象。

启动发动机

如果发动机未能启动

注意：如果在 START/STOP 按钮按下后发动机未能拖转启动，且最近曾发生过碰撞事件，则燃油系统惯性开关可能已跳脱。请向具备资格的人员寻求帮助。

汽油发动机：

如果发动机一直未能启动，确保变速器处于 **P**（驻车）或 **N**（空档）位（手动变速器车辆选择空档），然后按 START/STOP 按钮（不要踩制动踏板）以打开点火开关。缓慢地将加速器踏板踩到底并保持在此位置，然后按 START/STOP 按钮而不要踩制动踏板。发动机将随之开始拖转启动。当发动机启动后，释放加速器踏板。

如果发动机不能拖转或者不能启动，请联系您的经销商 / 授权维修厂。

柴油发动机：

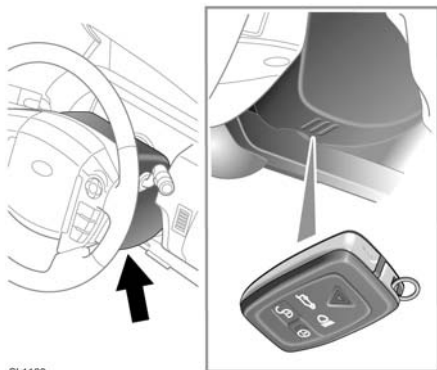
如果发动机一直未能启动，确保变速器处于 **P** 或 **N** 档位（手动变速器车辆选择空档），然后按下 START/STOP 按钮（踩下制动踏板）。一直按住 START/STOP 按钮并踩下制动踏板，直至发动机启动后再释放。

如果发动机仍然不能拖转或者不能启动，请联系您的经销商 / 授权维修厂。

免匙启动备份

如果使用紧急钥匙片解锁车辆或车辆检测不到智能钥匙，则需要使用免匙启动备份功能来解除警报和启动发动机。

仅当信息中心显示 **Smart Key Not Found – Refer To Handbook**（智能钥匙未找到，请参阅手册）信息时，才可以使用免匙启动备份功能。



SL1189

将智能钥匙紧靠转向柱盖板的内侧放置，让有按钮的一面朝上。

注意：盖板上有帮助确定正确位置的标记。

智能钥匙置于此区域时，车辆将会识别到它，信息中心将显示信息 **Smart Key Recognised**（智能钥匙已识别）。

保持智能钥匙在此位置，并踩下制动踏板或离合器踏板，然后按压并释放 START/STOP（启动 / 停止）按钮可启动发动机。

发动机启动后，无需再将智能钥匙紧贴转向柱盖板放置。

注意：如果智能钥匙识别不到或发动机仍然无法启动，请咨询您的经销商 / 授权维修厂。

停止发动机

⚠ 切勿在车辆行进过程中关闭发动机。

在停止发动机前，确保车辆安全停驻，并拉上驻车制动器。在自动变速器车辆上，换挡杆还需处于 **P** 档位。

按压并释放 START/STOP 按钮可停止发动机。音频、电话和触摸屏系统将返回备用模式。

再次按 START/STOP 按钮（不踩下制动踏板或离合器踏板）将激活这些系统。