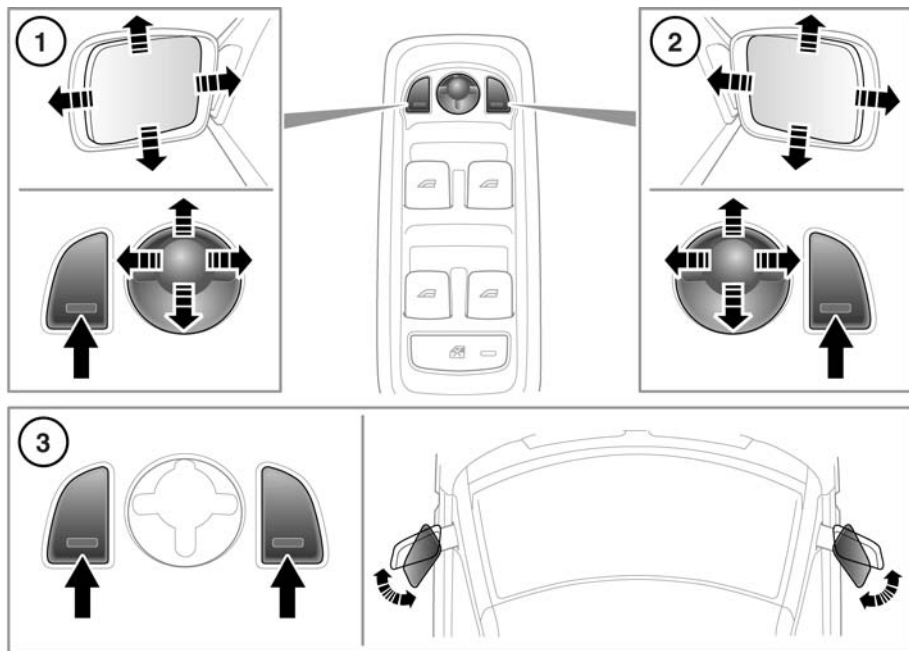


## 车外电动后视镜



SL1066

1. 左后视镜调整
2. 右后视镜调整
3. 同时按两个开关可折叠 / 展开后视镜

**注意：**如果后视镜以手动方式折叠或意外被打到折叠位置，则后视镜头将会松脱。为重新接合此装置，请使用开关折叠后视镜，然后再展开。

如果反复操作开关，则有一个热断路器将暂时禁用电动折叠功能。

电动折叠功能仅在车辆静止不动或车速不高于 20 公里 / 小时（12 英里 / 小时）时才会起作用。

## 调整

后视镜的调整和折叠可在点火开关打开时进行，也可在点火开关关闭后 5 分钟内进行，前提条件是驾驶者车门没有打开。

按适当的按钮选择要调整的后视镜（按钮指示灯点亮），然后使用控制杆来调节后视镜玻璃。

## 倒车时后视镜调降

选择倒车档后，车门后视镜将自动调整，以便提供更好的倒车视角。

调降后视镜时，可以调整到确切的调降位置。下次选择倒车档后，将会选择新调整的位置。

当换挡杆离开倒车档位置后，后视镜将恢复到其先前位置。

**注意：**如果车辆在倒车档时速度超过 7 公里 / 小时（4 英里 / 小时），后视镜将恢复到其正常行驶位置，以便提供更好的视角。

后视镜自动调降功能可在车辆设置菜单中启用或禁用。请参阅 **58, 车辆信息和设置菜单**。

## 自动折叠



后视镜可由您的经销商 / 授权维修厂配置为：当车辆锁闭后自动折叠，当车辆解锁后自动展开。

**注意：**如果后视镜是用开关折叠的，则在解锁车辆后，它们不会展开。