

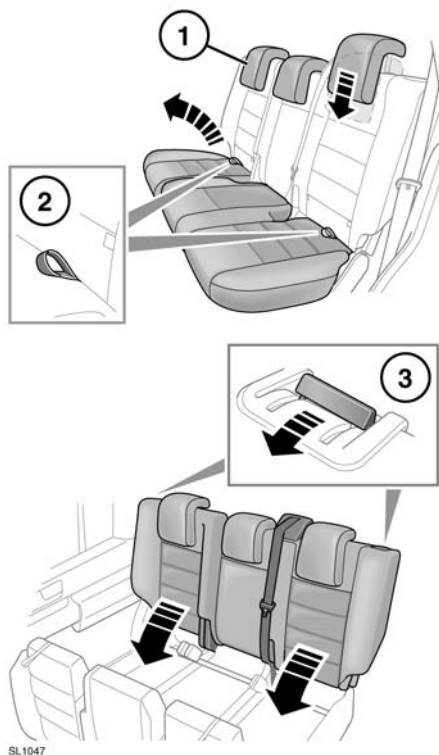


折叠和竖起后座椅

-  务必确保车辆内携带的物件固定妥当。
-  千万不可在任何情况下用载货区载客。所有车辆乘员都应该正确落座，并在车辆行驶过程中始终系好安全带。

折叠座椅 — 5 座车辆




分体式后座椅可完全折叠以装载大形物件，也可以部分折叠以便在装载大型物件的同时仍能让乘客落座。

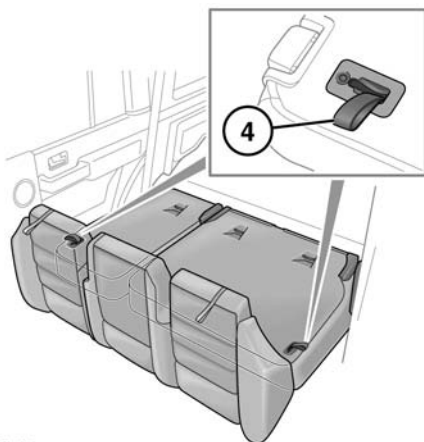
如要折叠部分或全部座椅：

1. 完全降低头枕。
2. 拉所需座垫上的带子，将座垫升高到竖直位置。
3. 拉座椅靠背释放杆，然后降下靠背，直至其锁定到位。

注意：有些 5 座车型装配与 7 座车型相同类型的座椅。

竖起座椅 — 5 座车辆

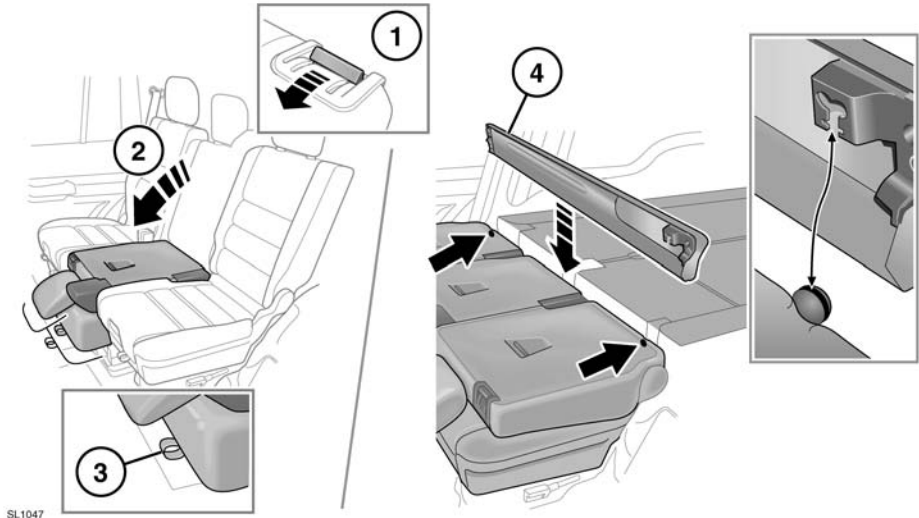
-  确保在座椅靠背升起时，锁定装置完全啮合。如果座椅靠背没有完全锁定到位，座椅靠背释放杆周围将出现红色标记。



竖直向上拉带子（4）以松开座椅，然后逆向执行座椅下降程序以升起座椅。

后座椅

折叠座椅 — 7 座车辆



SL1047



可折叠一个座椅以便相对于其他两个座椅形成台面，或折叠所有三个座椅以扩展装载区域。也可以折叠一个座椅以便形成进入到第三排座椅的通道。

注意：如果前排座椅处于其最后端位置，则不可以折叠后座椅。

注意：中间座椅靠背始终都应该先折叠。

1. 向前拉靠背释放杆。
2. 将座椅靠背向前折叠到桌面折叠位置。
3. 拉动座椅前端的带子，然后压下座椅靠背以折叠到载货区域扩展位置。
4. 装载区域护罩可按图示方式存放在已折叠的座椅后方。


竖起座椅 — 7 座车辆

-  在行车前，应该先检查并实际测试座椅位置，以确保坐垫和靠背均固定妥当。如果座椅靠背没有完全锁定到位，座椅靠背释放杆周围将出现红色标记。
-  当装载区域护盖存放在座椅后方时，不要尝试升起座椅。否则将会损坏装载区域护盖。

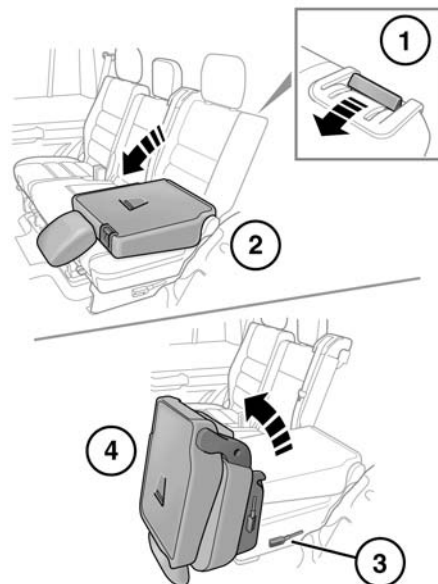
注意：中间座椅靠背始终都应该最后升起。

1. 拉坐垫前部的带子。
2. 抓住靠背的顶部和底部，升起座椅，然后将其恢复到桌面折叠位置。
3. 向前推释放杆。
4. 向上拉起靠背，然后按压到位。当完全到位后，锁定机构将会发出咔嚓声。

通道位置 — 7 座车辆

-  在后座椅处于通道位置的状态下，不可驾驶车辆。车辆的移行可能会导致靠背突然向前倒下，因而导致伤害。

如要通过此方式进入第三排座椅，必须先完全降下第二排座椅上的头枕。



SL1228

1. 向前拉靠背释放杆。
2. 将靠背降低到桌面折叠位置。
3. 拉座椅侧面的触控杆。
4. 向前倾斜座椅。

如要将座椅恢复到竖起位置，降下座椅，直至触按杆重新啮合，然后拉靠背释放杆，再将靠背恢复到竖起位置。

注意：不可将第二排座椅从载货区位置直接移动到通道位置。必须先将靠背恢复到桌面折叠位置。



当从通道位置恢复座椅时，确保要回位的座椅下部没有被任何物体缠住。



在行车前，应该先检查并实际测试座椅位置，以确保坐垫和靠背均固定妥当。如果座椅靠背没有完全锁定到位，座椅靠背释放杆周围将出现红色标记。

第三排座椅 — 7 座车辆



在向下折叠第三排座椅时，确定座椅下方和脚坑内没有遗留任何物件，否则可能会损坏物件或座椅。



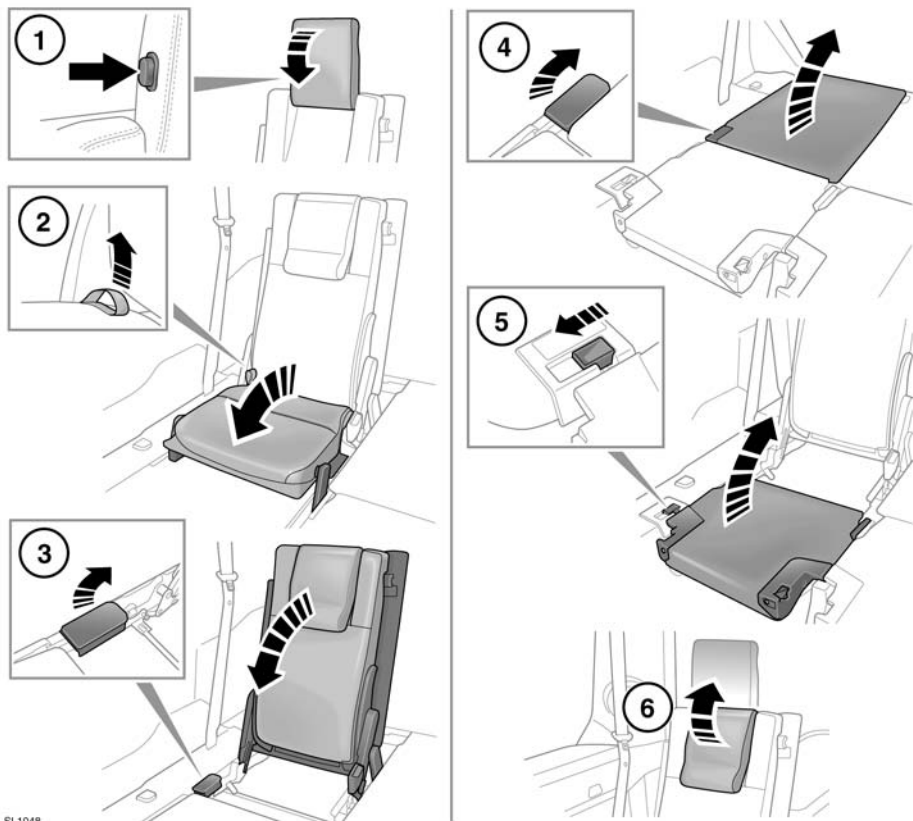
升起和降下第三排座椅时，当心手指被夹。



当装载区域护盖存放在第二排座椅后方时，不要尝试升起第三排座椅。否则将会损坏装载区域护盖或座椅。

第三排座椅可以放平。

折叠和竖起第三排座椅



SL1048

1. **折叠:** 按头枕释放按钮, 将头枕完全向下折叠。
2. 拉起释放带子 (在座垫后部) 以松开座椅。这可能需要适度用力。完全向下折叠座垫, 直至其锁定到位。
3. 拉起靠背释放杆, 然后将靠背完全向下折叠, 直至其在载货区地板锁定到位。
4. **竖起:** 拉动靠背释放杆以松开靠背, 然后升到直立位置。确保其完全锁定到位。
5. 松开锁扣以升起座垫。将座垫压到位, 确保座垫锁定在靠背上。
6. 升起头枕, 直到其锁定到位。



使用第三排座椅时, 始终都应该升起头枕。

后座椅

后头枕



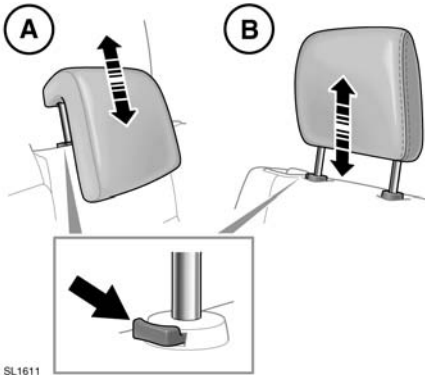
调整头枕，使它的顶端超过头部中线。头枕调整不正确会增加碰撞时严重伤亡的风险。



如果有人乘坐的座椅的头枕已被取下，请勿驾车或载运乘客。头枕调整不正确会增加碰撞时颈部受伤的风险。



始终将拆卸下来的头枕牢靠存放。



SL1611

A. 5 座车辆

B. 7 座车辆

调整：

- 按颈圈上的锁定按钮。
- 升高或降低头枕，直到头枕的顶部与乘客的头顶平齐。

拆卸：

- 按颈圈上的锁定按钮。
- 上抬头枕使其脱离座椅。

重新安装：

- 确保头枕朝向正确的方向。
- 将头枕的柄杆插入靠背上的槽孔中。
- 向下按压头枕，直至听到至少一次咔嗒声。