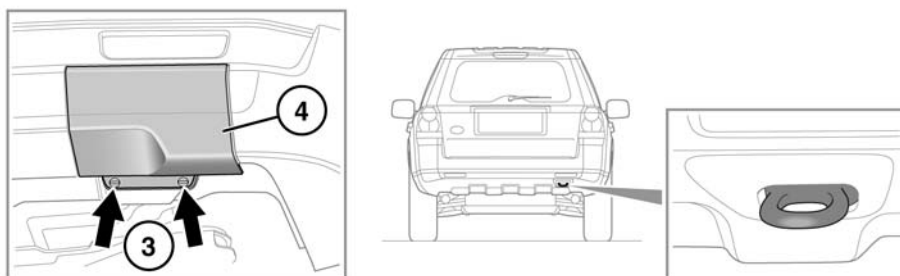
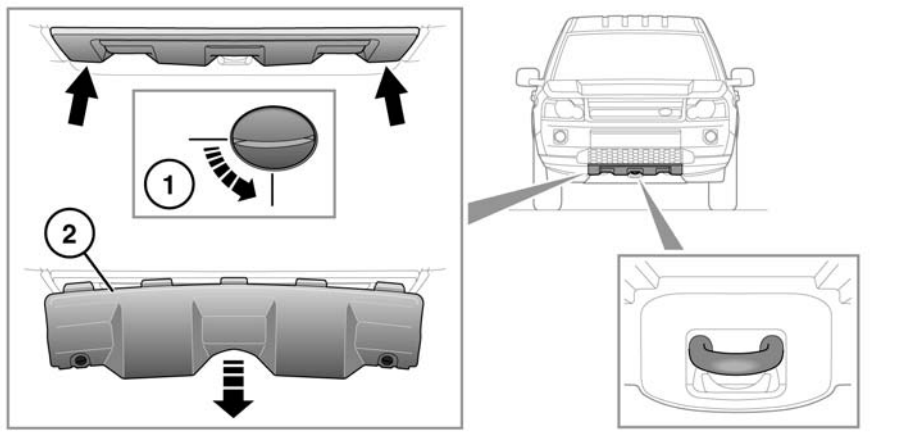


PUNTOS DE REMOLQUE



SL1425



Las argollas de remolque situadas en la parte delantera y trasera del vehículo están diseñadas únicamente para el rescate del vehículo en carretera. Si se utilizan para cualquier otra finalidad, podrían producirse daños en el vehículo y lesiones graves.



Antes de conducir por terrenos no asfaltados, retire las cubiertas de las argollas de remolque delanteras y traseras para evitar que se pierdan o se dañen.

El punto de remolque delantero está situado detrás de una tapa desmontable situada en el parachoques delantero inferior.

1. Con una herramienta adecuada, gire cada una de las fijaciones 90 grados en el sentido contrario al de las agujas del reloj.
2. Para desmontar la tapa, baje el borde superior y, a continuación, tire de la tapa hacia delante.
Para montar la tapa, sitúela y compruebe que las dos patillas del borde inferior se acoplen en los orificios del panel de la carrocería.
3. Con una herramienta adecuada, gire cada una de las fijaciones 90 grados en el sentido contrario al de las agujas del reloj.
4. Retire la tapa.

RESCATE DEL VEHÍCULO EN TERRENOS NO ASFALTADOS



Si debe utilizar las argollas de remolque para recuperar el vehículo en terrenos no asfaltados, es esencial que reciba formación específica relativa a técnicas de rescate todoterreno.

Podrá encontrar información complementaria sobre la formación para conducción todoterreno en <http://www.landroverexperience.com>.

REMOLQUE DEL VEHÍCULO SOBRE SUS CUATRO RUEDAS



No retire el mando a distancia de su base, puesto que se bloqueará la columna de la dirección.



Si es necesario desconectar la batería, primero se debe desbloquear la columna de la dirección. No se puede desbloquear la columna de la dirección con la batería desconectada.



Si no se puede utilizar el motor durante la operación de remolque, no habrá fuerza para los sistemas de frenos y de la dirección asistida. En consecuencia, se necesitará un esfuerzo mucho mayor para conducir y detener el vehículo, y la distancia de frenado se incrementará considerablemente.



El vehículo solamente debe remolcarse hacia delante con las cuatro ruedas en el suelo. Si se remolca hacia atrás sobre dos ruedas, la caja de cambios sufrirá daños importantes.



El vehículo solamente puede remolcarse un máximo de 50 km (30 millas) a una velocidad máxima de 50 km/h (30 millas/h). Si se remolca una distancia o a una velocidad superiores a las indicadas, la caja de cambios puede sufrir daños importantes.



No remolque el vehículo si no se puede seleccionar punto muerto.

Deberá seguirse con precaución el procedimiento siguiente para evitar que se produzcan daños en el vehículo:

1. Sujete el enganche de remolque del vehículo de rescate al punto de remolque delantero del vehículo averiado.
2. Con el freno de estacionamiento aplicado, active el encendido.
3. Pise el pedal de freno y coloque la palanca de cambios en punto muerto.
4. Quite el contacto y deje el mando a distancia en su base.
5. Puede dar el contacto para que funcionen los intermitentes, las luces de freno, etc.
6. Desactive el freno de estacionamiento antes de remolcar el vehículo.



Si deja el contacto puesto durante periodos prolongados, se descargará la batería.

DESPUÉS DE REMOLCAR EL VEHÍCULO SOBRE SUS CUATRO RUEDAS

1. Aplique el freno de estacionamiento.
2. Active el encendido y pise el pedal de freno.
3. Coloque la palanca del cambio automático en la posición de estacionamiento.
4. Quite el contacto y retire el mando a distancia de la base.
5. Retire el dispositivo de remolque y coloque la tapa del punto de remolque delantero.



Retire el equipo de remolque con la máxima precaución. Si se moviera el vehículo, podría sufrir graves lesiones.