

EINSCHALTEN DER ZÜNDUNG

Die Zündung einschalten, ohne den Motor anzulassen: Das Brems-/Kupplungspedal nicht betätigen; den Keyless Start-Knopf gedrückt halten, bis die Warnleuchten aufleuchten, dann die Taste loslassen.

BATTERIELADUNG – ROT



Leuchtet während der Glühlampenprüfung beim Einschalten der Zündung auf und erlischt, sobald der Motor läuft.

Erlischt die Warnleuchte nicht oder leuchtet sie während der Fahrt auf, weist dies auf eine Fehlfunktion des Batterieladesystems hin. Sofort qualifizierte Hilfe hinzuziehen.

ZU NIEDRIGER ÖLDRUCK – ROT



Leuchtet während der Glühlampenprüfung beim Einschalten der Zündung auf und erlischt, sobald der Motor startet. Erlischt die Leuchte nicht, blinkt sie oder leuchtet sie während der Fahrt auf, das Fahrzeug anhalten, sobald dies gefahrlos möglich ist, und den Motor sofort abstellen. Immer den Ölstand prüfen, wenn diese Warnleuchte aufleuchtet. Ist der Ölstand in Ordnung, vor der Fahrt qualifizierte Hilfe hinzuziehen.

ANLASSEN DES MOTORS



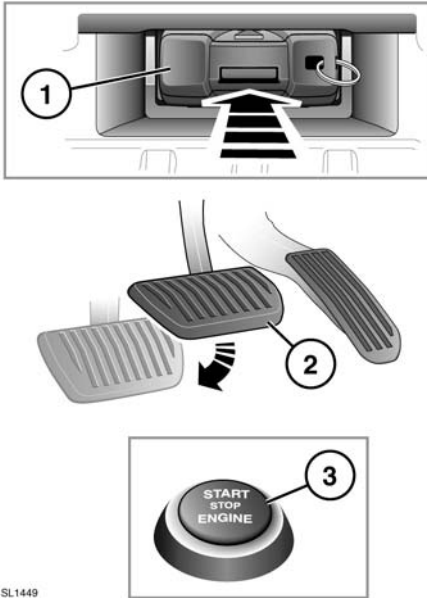
Den Motor niemals anlassen oder laufen lassen, wenn sich das Fahrzeug in einem geschlossenen Raum befindet. Abgase sind giftig und können bei Einatmung zu Bewusstlosigkeit und zum Tod führen.



Wenn der Motor nicht startet, den Anlasser nicht weiter betätigen, da dies zum Entladen der Batterie führt. Außerdem kann der Katalysator beschädigt werden, wenn unverbrannter Kraftstoff durch den Auspuff austritt.

Hinweis: Aufgrund des längeren Glühkerzenbetriebs dauert es bei Dieselfahrzeugen bei niedrigen Außentemperaturen länger, bis der Motor durchgedreht wird. In dieser Zeit muss das Kupplungspedal (Schaltgetriebe) bzw. das Bremspedal (Automatikgetriebe) durchgetreten bleiben. Auf dem Informationsdisplay wird **STARTEN BEGINNT NACH VORGLÜHZEIT** angezeigt.

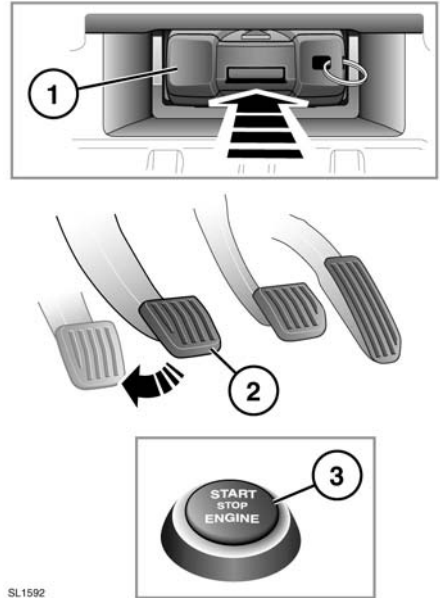
ANLASSEN: AUTOMATIKGETRIEBE



SL1449

1. Die Fernbedienung in die Halterung einsetzen (Tasten müssen nach oben weisen) und bis zum Einrasten hineindrücken.
2. Das Bremspedal betätigen.
3. Bei fest durchgetretenem Bremspedal kurz den Keyless Start-Knopf drücken und loslassen. Der Motor wird automatisch angelassen, bis er anspringt. Es kann etwas dauern, bis bei Fahrzeugen mit Dieselmotor die Glühkerzen aufgewärmt sind. Dann wird der Motor automatisch angelassen, bis er anspringt.

ANLASSEN: SCHALTGETRIEBE



SL1592

1. Die Fernbedienung in die Halterung einsetzen (Tasten müssen nach oben weisen) und bis zum Einrasten hineindrücken.
2. Das Kupplungspedal betätigen.
3. Bei vollständig durchgetretenem Kupplungspedal kurz den Keyless Start-Knopf drücken und loslassen. Es kann etwas dauern, bis die Glühkerzen aufgewärmt sind. Dann wird der Motor automatisch angelassen, bis er anspringt.

ABSTELLEN DES MOTORS

Vor dem Abstellen des Motors sicherstellen, dass das Fahrzeug bei angezogener Feststellbremse sicher geparkt ist.

1. Bei Fahrzeugen mit Automatikgetriebe den Wählhebel auf **P** (Parken) stellen bzw. bei Fahrzeugen mit Schaltgetriebe den Leerlauf einlegen.
2. Den Keyless Start-Knopf drücken.
3. Die Fernbedienung zum Entriegeln drücken, an den Seiten festhalten und aus der Halterung ziehen. Die Fernbedienung nicht an der Schlüsselringbefestigung herausziehen, da hierdurch nur der Notfallschlüssel herausgezogen wird.

Hinweis: Wird der Motor mit dem Stopp-Start-System abgestellt, kann die Fernbedienung wie vorstehend unter Punkt 2 beschrieben entfernt werden.

GLÜHKERZENBETRIEB



Die Glühkerzen-Warnleuchte zeigt während des Betriebs der Glühkerzen Dauerlicht.

STOPP-START-SYSTEM (NUR SCHALTGETRIEBE)

Das Stopp-Start-System ist für optimierte Kraftstoffeffizienz konzipiert. Das System wird beim Einschalten der Zündung automatisch aktiviert.



Wenn das Fahrzeug zum Stillstand gekommen ist, der Schalthebel in Leerlaufstellung steht und das Kupplungspedal freigegeben wurde, wird der Motor automatisch abgestellt.

Wird vor dem Einlegen eines Gangs das Kupplungspedal durchgetreten, springt der Motor automatisch wieder an.

BEDINGUNGEN, UNTER DENEN DER MOTOR NICHT AUTOMATISCH ABGESTELLT WIRD

Der Motor wird nicht automatisch abgestellt, wenn:

- die Außentemperatur unter 0 °C (32 °F) liegt
- die Außentemperatur über 35 °C (95 °F) liegt
- der Motor seine normale Betriebstemperatur noch nicht erreicht hat
- der Fahrer den Sicherheitsgurt nicht angelegt hat
- die Fahrertür nicht vollständig geschlossen ist
- der Fahrer das Kupplungs- oder Gaspedal betätigt
- die Klimaregelung eine hohe Leistung erbringt
- der Ladezustand der Batterie niedrig ist
- eine Regenerierung des Dieselrußfilters läuft
- HDC oder ein Terrain-Response-Spezialprogramm gewählt wird

Wurde der Motor durch das Stopp-Start-System abgestellt, leuchtet das ECO-Symbol auf.

Siehe Seite 60, **STOPP-START-SYSTEM (NUR SCHALTGETRIEBE)**.

Hinweis: Das Stopp-Start-System wird deaktiviert, wenn die Elektrik eines Anhängers am Fahrzeug angeschlossen wird.

BEDINGUNGEN, UNTER DENEN DER MOTOR AUTOMATISCH WIEDER ANSPRINGT

Der Motor springt automatisch wieder an, wenn:

- die Leistung der Klimaregelung erhöht wird
- das Fahrzeug mit einer Geschwindigkeit von 3 km/h (2 mph) rollt
- HDC oder ein Terrain-Response-Spezialprogramm gewählt wird
- der Ladezustand der Batterie absinkt
- der Unterdruck für den Bremskraftverstärker abgebaut wird (z. B. durch mehrmaliges Betätigen des Bremspedals bei abgestelltem Motor)

AUSSCHALTEN DES STOP-START-SYSTEMS



Um das System auszuschalten (automatisches Abstellen/Wiederanlassen des Motors verhindern), die Taste **ECO** drücken. Die LED erlischt und bestätigt damit, dass das System ausgeschaltet ist.

Hinweis: Wird die Taste zum Ausschalten des Systems gedrückt, während der Motor automatisch abgestellt wird, springt der Motor automatisch wieder an.

Leuchtet die LED in der Taste beim Anlassen des Motors nicht auf, kann eine Systemstörung vorliegen. Setzen Sie sich mit Ihrem Land Rover Vertragspartner in Verbindung.

AUTOMATISCHES ANLASSEN NACH ABSTERBEN

Sollte der Motor absterben, kann er durch vollständiges Durchtreten des Kupplungspedals automatisch wieder angelassen werden.

Hinweis: Das automatische Anlassen nach dem Absterben funktioniert nur einmal. Stirbt der Motor ein zweites Mal ab, muss er auf normale Weise wieder angelassen werden.