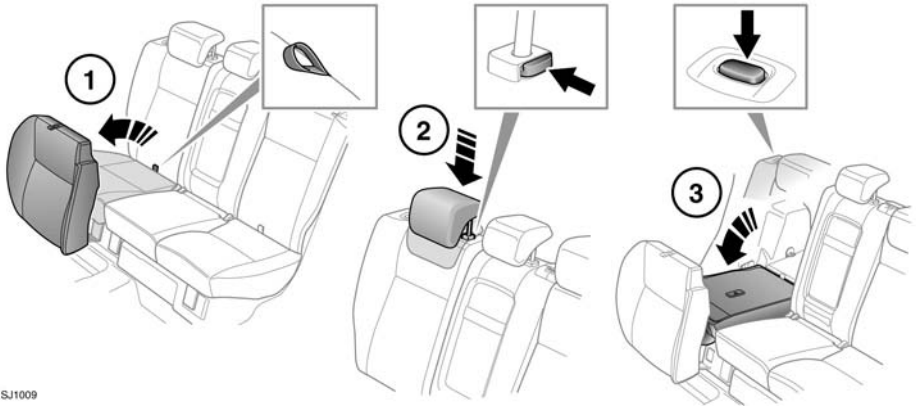


UMKLAPPEN DER SITZE



SJ1009

Der geteilte Rücksitz kann vollständig umgeklappt werden, um Raum für große Lasten zu schaffen. Alternativ kann nur ein Teil des Rücksitzes umgeklappt werden, so dass Fahrgäste auf dem nicht umgeklappten Rücksitz sitzen können.

Teilweises oder vollständiges Umklappen des Sitzes

1. Am Gurt des entsprechenden Sitzpolsters ziehen, um es in die vertikale Position zu bringen.
2. Die Kopfstützen ganz nach unten schieben.
3. Die Entriegelungstaste(n) der Sitzrückenlehne drücken, dann die Rückenlehne(n) absenken, bis sie einrastet (einrasten).

UMKLAPPEN UND AUFRICHTEN DER SITZE



Immer sicherstellen, dass alle Gegenstände, die im Fahrzeug transportiert werden, sicher verstaut sind.



Fahrgäste dürfen unter keinen Umständen im Laderaum mitgenommen werden. Alle Fahrzeuginsassen müssen sich auf den Sitzen befinden und immer einen Sicherheitsgurt angelegt haben, wenn sich das Fahrzeug in Bewegung befindet.



Sicherstellen, dass der Verriegelungsmechanismus beim Aufrichten der Rückenlehne vollkommen einrastet. Wenn die Rückenlehnen nicht vollständig einrasten, sind rote Markierungen um die Rückenlehnentasten herum zu sehen.