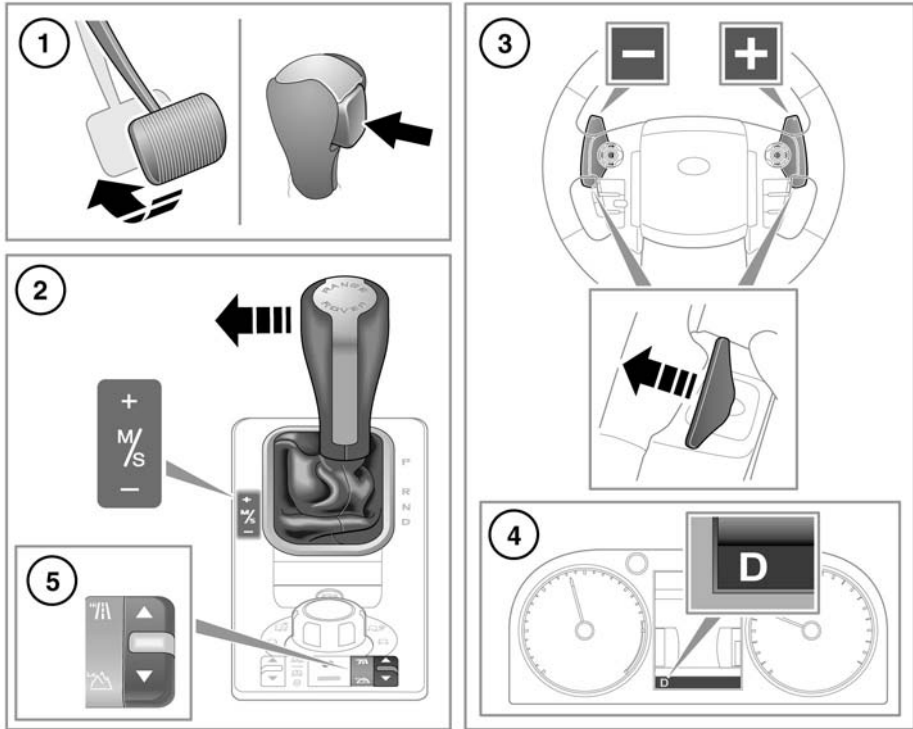


TRANSMISSION AUTOMATIQUE



SJ1080

1. Pour sélectionner la marche avant (**D**) lorsque le véhicule est en stationnement, appuyez simultanément sur la pédale de frein et sur le bouton de verrouillage du sélecteur de vitesse.

Note : Si vous déplacez le sélecteur de vitesse avant d'appuyer sur la pédale de frein, il se peut que la vitesse sélectionnée ne soit pas disponible, quelle que soit la position du levier. Dans cette situation, relâchez le levier de vitesses, continuez d'appuyer sur la pédale de frein et sélectionnez la vitesse désirée.

2. Pour sélectionner le mode sport, déplacez le sélecteur de vitesse vers la gauche. **S** apparaît sur l'affichage du levier de vitesses et la diode s'allume sur le côté du levier.

Pour sélectionner le mode CommandShift™, sélectionnez d'abord le mode sport et déplacez le sélecteur de vitesse vers l'avant pour passer au rapport supérieur, puis vers l'arrière pour passer au rapport inférieur.

Pour revenir au mode automatique, replacez le sélecteur sur **D** (le témoin **D** s'affiche en guise de confirmation).

3. Palettes de changement de vitesse : Tirez sur la palette gauche pour passer au rapport inférieur et sur la palette droite pour passer au rapport supérieur.

Note : Si le sélecteur de vitesse se trouve sur **D**, (marche normale) la transmission repasse en mode automatique au bout de quelques kilomètres à vitesse constante.

4. Affichage de la sélection des vitesses : la vitesse actuellement sélectionnée s'affiche.
5. Appuyez sur le commutateur de la boîte de transfert pour sélectionner les rapports de gamme haute et de gamme basse.



N'utilisez pas d'équipements auxiliaires de type génératrices à rouleaux qui ne sont entraînés que par une ou deux roues du véhicule ; cela provoquerait une défaillance de la boîte de transfert.



Lorsque le véhicule est à l'arrêt, vous devez sélectionner le rapport de stationnement (P) et serrer le frein de stationnement.



Placez toujours le levier de vitesses sur P et coupez le contact avant de quitter le véhicule.



Ne placez jamais le levier de vitesses sur le rapport de stationnement (**P**) lorsque le véhicule roule.



Ne placez jamais le levier de vitesses en marche arrière (**R**) lorsque le véhicule roule en marche avant.



Ne sélectionnez jamais un rapport de marche avant lorsque le véhicule roule en marche arrière.



N'accélérez pas et ne faites pas tourner le moteur au dessus du régime de ralenti lorsque vous placez le levier sur **D** ou **R** (marche arrière), ou lorsque le véhicule est à l'arrêt et qu'une vitesse est engagée.



Ne laissez pas le véhicule à l'arrêt trop longtemps avec une vitesse sélectionnée lorsque le moteur tourne. Placez toujours le sélecteur sur **P** ou **N** (point mort) si le moteur doit tourner au ralenti pendant un certain temps.

COMMANDSHIFT™

Si vous sélectionnez le mode CommandShift™ en gamme haute, vous devez passer la 1^{re} pour démarrer. En gamme basse, vous pouvez démarrer en 1^{re}, 2^e ou 3^e. Ceci peut s'avérer utile dans certaines conditions de conduite tout-terrain.

Pour sélectionner à nouveau le mode sport après le mode CommandShift™, placez le levier de vitesses sur **D** (marche normale), puis à nouveau sur le mode sport.

COMMANDSHIFT SELECTIONNEE apparaît sur l'afficheur de messages lorsque la transmission est en mode CommandShift™.

***Note :** Afin de protéger le moteur, la transmission passe automatiquement au rapport supérieur si le moteur est en sursrégime ou au rapport inférieur si le moteur est en sous-régime.*

MODE MANUEL

Lorsque **D** est sélectionné, vous pouvez passer en mode manuel de façon temporaire en actionnant les palettes de changement de vitesse du volant.

Le rapport **D** permet de conserver le mode manuel temporaire tant que le conducteur accélère, décélère, prend un virage ou continue à effectuer des changements de vitesse via les palettes du volant.

Si vous souhaitez poursuivre en mode manuel, sélectionnez **S** (sport) pour passer en mode manuel permanent.

CONTROLE D'ADHERENCE EN DESCENTE

Lorsque le contrôle d'adhérence en descente (HDC) est réglé sur le mode automatique, sport ou CommandShift™, le système sélectionne et maintient un rapport bas pour utiliser au maximum le frein moteur. Si vous placez le levier de vitesses sur **D** à partir du mode sport/CommandShift™, le système maintient le rapport sélectionné jusqu'à la fin de la descente. Voir page **107**, **FONCTIONNEMENT DU HDC**.

DEFAUT DE TRANSMISSION

En cas de défaut du système de transmission, un message peut apparaître sur l'afficheur et le choix des rapports disponibles peut être limité. Consultez immédiatement un technicien qualifié.

BOITE DE TRANSFERT

Gamme haute (Hi) :

La gamme haute (**Hi**) doit être utilisée pour la conduite routière normale ainsi que pour la conduite tout-terrain sur sol sec et plat.

Gamme basse (Lo) :

La gamme basse (**Lo**) doit être utilisée lorsque des manœuvres à basse vitesse sont nécessaires.

Utilisez également la gamme basse (**Lo**) dans des conditions tout-terrain plus difficiles. Ne sélectionnez pas la gamme basse **Lo** en conduite normale.

CHANGEMENT DE GAMME A L'ARRÊT

Lorsque le véhicule est à l'arrêt, placez le levier de vitesses sur **N** (point mort).

Placez le commutateur de la boîte de transfert sur la gamme voulue et relâchez-le. Le commutateur reprend sa position par défaut et le statut de changement de gamme est confirmé au bout de quelques secondes.

TEMOINS DE CHANGEMENT DE GAMME

En gamme haute, le témoin du commutateur de gamme **Hi** s'allume.



En gamme basse, le témoin vert du tableau de bord et le témoin du commutateur de gamme **Lo** s'allument.

Pendant un changement de gamme, les témoins de gamme clignotent de la façon suivante :

Passage de la gamme haute à la gamme basse :

- Le témoin **Lo** clignote pendant le changement puis s'allume de façon permanente.
- Le témoin **Hi** s'éteint lorsque le changement est effectif.
- Le message **GAMME BASSE SELECTIONNEE** apparaît brièvement sur l'afficheur.

Passage de la gamme basse à la gamme haute :

- Les témoins **Hi** et **Lo** clignotent en même temps pendant le changement.
- Le témoin de gamme **Hi** reste allumé lorsque le changement est effectif.
- Le témoin de gamme **Lo** s'éteint lorsque le changement est effectif.
- Le message **GAMME HAUTE SELECTIONNEE** apparaît brièvement sur l'afficheur.

CHANGEMENT DE GAMME PENDANT LA MARCHÉ DU VÉHICULE

Il est recommandé de changer de gamme lorsque le véhicule est à l'arrêt. Les conducteurs expérimentés en conduite tout-terrain peuvent effectuer un changement de gamme lorsque le véhicule roule, comme indiqué ci-dessous.

PASSAGE DE LA GAMME HAUTE A LA GAMME BASSE

1. Lorsque le véhicule ralentit et roule à une vitesse comprise entre 40 km/h et 3 km/h (24 mi/h et 2 mi/h), placez le levier sur **N**.
2. Appuyez sur la partie arrière du commutateur de boîte de transfert pour sélectionner la gamme basse **Lo**.
3. Attendez la fin du changement de gamme (cela peut prendre plusieurs secondes). Ensuite, sélectionnez le rapport souhaité. Il n'est pas possible de sélectionner un rapport avant la fin du changement de gamme.

PASSAGE DE LA GAMME BASSE A LA GAMME HAUTE

Lorsque le véhicule roule à une vitesse inférieure ou égale à 60 km/h (38 mi/h), placez le sélecteur sur **N**. Appuyez sur l'avant du commutateur de boîte de transfert jusqu'à la position de gamme haute (**Hi**) et relâchez-le.

L'indication du statut de changement de gamme est la même que pour le changement à l'arrêt.

Sélectionnez ensuite le rapport **D** (marche normale).