

## ENTRETIEN DES PNEUS



Ne conduisez pas votre véhicule si l'un des pneus est abîmé, très usé ou mal gonflé. Cela pourrait entraîner une défaillance prématurée des pneus.



Évitez tout contact des liquides du véhicule avec les pneus, au risque de les endommager.



Évitez de faire patiner les pneus. Les forces engendrées peuvent endommager la structure du pneu et rendre le pneu défaillant. Cela pourrait entraîner une défaillance prématurée des pneus.



Si le patinage est inévitable en cas de perte de motricité (dans de la neige profonde par exemple), ne dépassez pas les 50 km/h (30 mi/h) au compteur de vitesse. Cela pourrait entraîner une défaillance prématurée des pneus.

**Note :** Après la conduite tout-terrain, il vous est recommandé de vérifier l'état des pneus du véhicule. Dès que vous conduisez à nouveau sur une chaussée normale à revêtement dur, arrêtez le véhicule et vérifiez l'état des pneus.

Un examen régulier des pneus du véhicule (y compris celui de la roue de secours) est recommandé pour voir s'ils sont abîmés ou détecter toutes traces d'usure ou de hernies. En cas de doute sur l'état d'un pneu, faites-le examiner immédiatement par un atelier de réparation de pneus ou votre concessionnaire Land Rover/réparateur agréé.

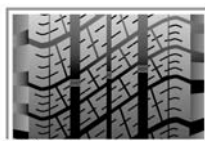
## TEMOINS D'USURE DES PNEUS



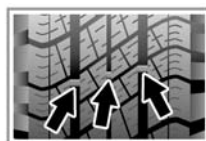
Les témoins d'usure indiquent la profondeur minimale des dessins recommandée par le fabricant. Lorsque le pneu atteint cette limite, l'adhérence au sol est réduite et l'évacuation de l'eau par le pneu est moins bonne.



Si l'usure de la bande de roulement d'un pneu est inégale ou si le pneu s'use de manière excessive, faites examiner votre pneu par votre concessionnaire Land Rover/réparateur agréé dès que possible.



SL 1297



Lorsque la profondeur des dessins n'est plus que de 2 mm environ, les témoins d'usure commencent à apparaître à la surface de la bande de roulement. Une bande de caoutchouc continue est alors visible sur toute la bande de roulement.

Pour éviter une perte d'efficacité et d'adhérence, le pneu doit être changé dès que l'indicateur d'usure commence à apparaître ou plus tôt, si la profondeur d'usure légalement autorisée est moins élevée. Vous devez contrôler régulièrement la profondeur des dessins, même entre les visites d'entretien.

**Note :** La profondeur des dessins doit être souvent examinée, parfois plus fréquemment que lors des périodicités d'entretien. Pour tout conseil concernant la vérification des pneus, consultez votre concessionnaire Land Rover/réparateur agréé ou un spécialiste de la vente de pneus.

## CONTROLES DES PNEUS

Toute crevaison n'entraîne pas un dégonflage immédiat du pneu. Il est donc impératif d'examiner régulièrement les pneus pour vérifier qu'ils ne sont pas endommagés ou ne présentent pas de corps étrangers.

Lorsque vous détectez une vibration soudaine ou un changement de tenue de route du véhicule lorsque vous conduisez, réduisez immédiatement votre vitesse. Evitez tout freinage brutal, toute manœuvre brusque ou tout changement de direction. Conduisez doucement et arrêtez-vous dans une zone à l'écart de la chaussée.

**Note :** *Le fait de conduire jusqu'à une zone sûre risque d'endommager le pneu crevé mais la sécurité des occupants passe avant tout.*

Examinez les pneus pour détecter toute trace de crevaison, dommages ou sous-gonflage. En cas de dommages ou de hernies, il faut changer le pneu. S'il n'y a pas de roue de secours, le véhicule doit être remorqué jusqu'à un atelier de réparation de pneus ou un concessionnaire Land Rover/réparateur agréé.

**Note :** *Il vous est recommandé d'examiner les pneus après la conduite tout-terrain et avant de conduire sur une voie publique.*

## CONTROLE DE LA PRESSION DES PNEUS



**La pression des pneus doit être contrôlée régulièrement à froid à l'aide d'un manomètre précis.**

La pression des pneus est indiquée sur l'étiquette apposée sur le montant B. Voir page 110,

### EMPLACEMENT DES ETIQUETTES.

Procédez comme suit pour contrôler et corriger la pression des pneus :

1. Retirez le capuchon de valve.
2. Branchez correctement un manomètre/gonfleur de pneu sur la valve.
3. Lisez la pression de gonflage sur le manomètre et regonflez le pneu si besoin est.
4. Après avoir regonflé le pneu, débranchez le manomètre et rebranchez-le avant de lire à nouveau la pression. En cas de non-respect de cette procédure, vous risquez d'obtenir une indication incorrecte de la pression.
5. Si la pression du pneu est trop élevée, retirez le manomètre et laissez s'échapper de l'air en appuyant sur le centre de la valve. Rebranchez le manomètre sur la valve pour revérifier la pression.
6. Répétez la procédure de gonflage ou dégonflage jusqu'à obtenir la pression correcte.
7. Remettez le capuchon en place sur la valve.

## VALVES DES PNEUS

Veillez à bien visser les capuchons de valve car ils empêchent la saleté de pénétrer dans les valves. Lorsque vous vérifiez la pression des pneus, assurez-vous également que les valves ne fuient pas.

## UTILISATION DE CHAINES A NEIGE



**Utilisez des chaînes à neige uniquement dans des conditions d'enneigement important et sur des chaussées à revêtement dur.**

**Ne dépassez jamais 50 km/h (30 mi/h) si vous conduisez avec des chaînes à neige.**

Les chaînes à neige homologuées par Land Rover peuvent améliorer la motricité du véhicule sur des surfaces à revêtement dur recouvertes d'une épaisse couche de neige. Elles ne doivent pas être utilisées en tout-terrain.

Si la pose de chaînes à neige s'avère nécessaire, les points suivants doivent être respectés :

- Assurez-vous que le différentiel de la boîte de vitesses est verrouillé.
- Les chaînes à neige homologuées par Land Rover peuvent être posées sur les roues avant uniquement, sur les roues arrière uniquement ou sur les roues avant et arrière. Le véhicule doit être équipé de roues et pneus standard. Les tests effectués sur les chaînes Land Rover ont démontré qu'elles ne risquaient pas d'endommager le véhicule. Pour en savoir plus, contactez votre concessionnaire Land Rover/réparateur agréé.
- Vous pouvez monter des chaînes à neige non approuvées sur les roues arrière uniquement.
- Veillez toujours à bien lire, comprendre et respecter les instructions du fabricant des chaînes à neige. Soyez particulièrement attentif aux instructions relatives à la vitesse maximale et au montage.
- Retirez les chaînes à neige dès que les conditions le permettent pour éviter d'endommager les pneus/le véhicule.

## JANTES ET PNEUS ACCESSOIRES



- 1 \_\_\_\_\_
- 2 \_\_\_\_\_
- 3 \_\_\_\_\_

SL1325

**Note :** Notez les informations relatives aux roues et pneus accessoires dans les espaces ci-dessus.

1. Pression des pneus avant
2. Pression des pneus arrière
3. Informations sur les roues et les pneus (dimension, classe de vitesse, etc.)



**Avant de monter des roues ou pneus accessoires quelconque, contactez votre concessionnaire Land Rover.**

## SPECIFICATIONS DES PNEUS

Roues	Pneus	Dimension
Alliage 7J x 16	General Grabber TR	LT 235/85 R16 C 120/116Q
Alliage 7J x 16 et acier 6,5J x 16	Continental Cross Contact AT	235/85 R16 C 114/112S
	Goodyear Wrangler MT/R	LT 235/85 R16 114/112Q
Acier 6,5J x 16 et acier 5,5J x 16	Michelin O/R XZL	7,50 R16 C 116N/1112Q
Acier 5,5J x 16	Michelin Latitude Cross	7,50 R16 C 112S