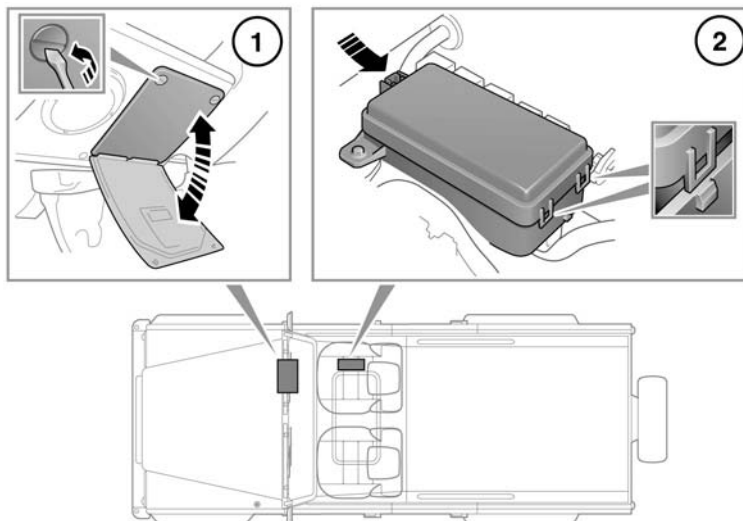


EMPLACEMENT DES BOITES A FUSIBLES



SL1342

1. Boîte à fusibles principale
2. Boîte à fusibles auxiliaire

REEMPLACEMENT D'UN FUSIBLE



Ne posez que des fusibles de rechange homologués par Land Rover, de même type et de même ampérage, et présentant les mêmes spécifications. Si vous n'utilisez pas le bon fusible, vous risquez d'endommager le circuit électrique de votre véhicule, ce qui pourrait provoquer un incendie.



Si le fusible de rechange saute après installation, faites examiner le circuit électrique par votre concessionnaire Land Rover/réparateur agréé.

Note : Land Rover recommande de faire appel à un technicien qualifié pour remplacer les relais et fils de fusibles vissés.

Coupez toujours le contact et le circuit électrique concerné avant de remplacer un fusible.

Les numéros des fusibles ainsi que leur emplacement sont indiqués à l'intérieur du couvercle de la boîte à fusibles.

BOÎTE À FUSIBLES PRINCIPALE

Numéro de fusible	Intensité (A)	Couleur du fusible	Circuits protégés
F8	10	Rouge	Système d'alarme
F9	10	Rouge	Freins antiblocage des roues
F10	10	Rouge	Essuie-glaces/lave-glaces arrière
F11	15	Bleu	Essuie-glaces/lave-glaces avant
F12	10	Rouge	Transducteur de vitesse
F13	15	Bleu	Feux stop
F14	10	Rouge	Feux de recul
F15	5	Beige	Contact
F16	–	–	Non utilisé
F17	–	–	Non utilisé
F18	10	Rouge	Feux de position – gauche
F19	10	Rouge	Feux de position – droit
F20	10	Rouge	Eclairage/éclairage de l'horloge/réglage du niveau des phares
F21	10	Rouge	Interrupteur de feux de détresse
F22	10	Rouge	Feu de croisement – droit
F23	10	Rouge	Feu de croisement – gauche
F24	10	Rouge	Feu de route – droit
F25	10	Rouge	Feu de route – gauche
F26	10	Rouge	Feux arrière de brouillard
F27	10	Rouge	Alarme sonore
F28	20	Jaune	Lunette arrière chauffante
F29	20	Jaune	Liaison d'embrayage du ventilateur de refroidissement/ de la climatisation
F30	10	Rouge	Audio/tableau de bord/horloge/prise de diagnostic
F31	15	Bleu	Commutateur des feux de détresse
F32	–	–	Non utilisé
F33	20	Jaune	Chauffe-siège
F34	20	Jaune	Vitres électriques – droit
F35	20	Jaune	Vitres électriques – gauche
F36	30	Vert	Pare-brise chauffant
F37	–	–	Non utilisé
F38	10	Rouge	Module ECU/PCM du moteur
F39	5	Beige	Module ECU/PCM du moteur

Numéro de fusible	Intensité (A)	Couleur du fusible	Circuits protégés
F40	5	Beige	Module ECU/PCM du moteur
F41	5	Beige	Module ECU/PCM du moteur
F42	10	Rouge	Interrupteur de climatisation
F43	20	Jaune	Allume-cigares
F44	5	Beige	Système audio
F45	30	Vert	Moteur de soufflerie
F46	–	–	Non utilisé
F47	–	–	Non utilisé

BOITE A FUSIBLES AUXILIAIRE

Numéro de fusible	Intensité (A)	Couleur du fusible	Circuits protégés
F1	30	Vert	ABS
F2	20	Jaune	Prise d'accessoires
F3	20	Jaune	Appel de phares/avertisseur sonore
F4	–	–	Non utilisé
F5	30	Vert	Module ECU/PCM du moteur
F6	15	Bleu	Système d'alarme
F7	20	Jaune	Système d'alarme