

SYMBOLES D'AVERTISSEMENT DE LA BATTERIE



N'approchez aucune flamme nue ou autres sources inflammables de la batterie car celle-ci peut émettre des gaz explosifs.



Portez toujours des lunettes de protection lorsque vous manipulez ou travaillez à proximité d'une batterie pour éviter les éclaboussures acides.



Pour éviter d'éventuelles blessures, ne laissez pas d'enfants se tenir à proximité d'une batterie.



Soyez conscient du fait que la batterie peut émettre des gaz explosifs.



La batterie contient un acide extrêmement corrosif et toxique.

ENTRETIEN DE LA BATTERIE



Ne laissez pas l'électrolyte (liquide) de la batterie entrer en contact avec la peau ou les yeux : ce liquide étant corrosif et toxique, les blessures en résultant pourraient être très graves. En cas de contact avec la peau ou les yeux, rincez immédiatement avec de l'eau propre et froide. Contactez immédiatement un médecin.



En cas de contact avec la peau et/ou les vêtements, retirez le vêtement affecté et rincez abondamment la peau à l'eau. Consultez immédiatement un médecin.



En cas de contact avec les yeux, rincez abondamment à l'eau propre et froide. Contactez immédiatement un médecin tout en continuant à rincer vos yeux à l'eau claire.



En cas d'ingestion, l'électrolyte de la batterie peut être mortel. En cas d'ingestion, consultez immédiatement un médecin.



Ne connectez pas d'équipement de 12 V directement aux bornes de la batterie. Vous risquez de provoquer une étincelle qui pourrait entraîner une explosion.



Les bouchons des éléments et le tuyau d'évent doivent toujours rester en place quand la batterie est connectée au véhicule. Assurez-vous que le tuyau d'évent n'est ni obstrué ni torsadé. Cela permet d'éviter une accumulation de pression dans la batterie qui pourrait provoquer une explosion.



La batterie émet un gaz explosif et inflammable. N'approchez donc pas de flamme nue ou d'étincelle de la batterie.



N'essayez jamais de charger ou de faire démarrer une batterie gelée. Vous risqueriez de provoquer une explosion.



Retirez tout bijou métallique avant de travailler sur une batterie ou à proximité. Ne touchez jamais les bornes de la batterie avec des objets ou composants métalliques du véhicule. Les objets métalliques peuvent créer des étincelles et/ou des courts-circuits susceptibles de provoquer une explosion.



Ne touchez jamais les bornes ou connecteurs de la batterie. Ils contiennent du plomb et des composés de plomb qui sont toxiques. Lavez-vous toujours soigneusement les mains après avoir manipulé la batterie.



L'électrolyte de la batterie est une substance corrosive et toxique qui peut endommager une grande variété de matériaux. L'électrolyte de la batterie ne doit pas entrer en contact avec des surfaces peintes ou en tissu. En cas de contact avec une surface quelconque, rincez-la immédiatement et abondamment à l'eau propre.

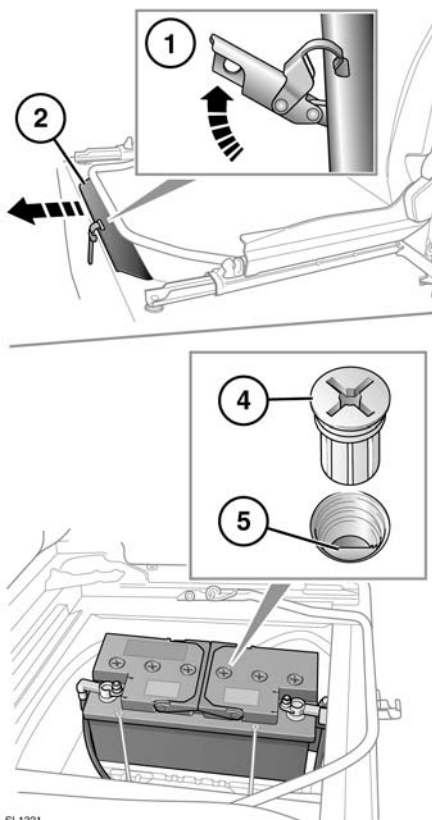
NIVEAU D'ÉLECTROLYTE DE BATTERIE

Votre véhicule est équipé d'une batterie à entretien réduit.

Dans les climats chauds, des contrôles fréquents du niveau d'électrolyte et de son état sont nécessaires. Si besoin est, vous pouvez faire l'appoint des éléments de la batterie avec de l'eau distillée.

Déposez le siège avant gauche. Voir page 13, **DEPOSE DE LA BASE DU SIEGE AVANT.**

1. Soulevez la boucle à l'avant du compartiment à batterie.
2. Faites glisser le couvercle vers l'avant.
3. Retirez-le de la batterie.
4. Dévissez les six bouchons de remplissage.
5. Assurez-vous que le niveau d'électrolyte correspond au repère en plastique.
6. Si besoin est, faites l'appoint d'eau distillée. Ne remplissez pas excessivement.
7. Revissez les bouchons de remplissage.
8. Reposez le couvercle de la batterie ainsi que le siège.

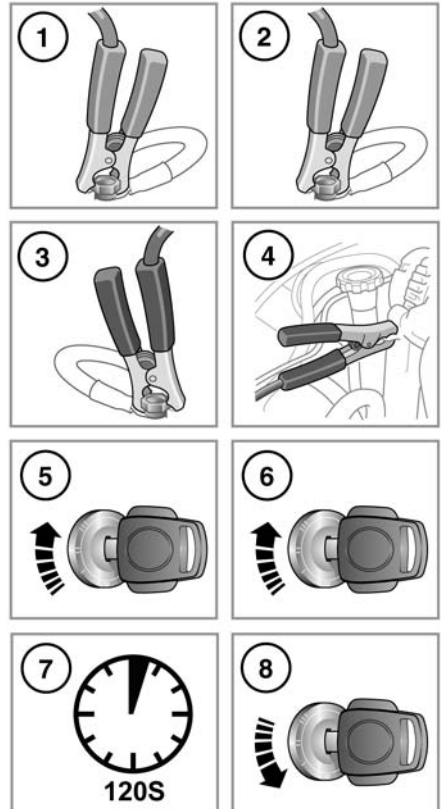


SL1321

UTILISATION DE CABLES DE DEMARRAGE

Note : Avant de connecter les câbles de démarrage, vérifiez que les connexions de la batterie sur le véhicule en panne sont correctes et que tout équipement électrique a été éteint.

1. Connectez l'une des extrémités du câble de démarrage positif à la borne positive (câble de batterie rouge) de la batterie du véhicule d'assistance.
2. Connectez l'autre extrémité du câble de démarrage positif à la borne positive (câble de batterie rouge) de la batterie du véhicule en panne.
3. Connectez l'une des extrémités du câble de démarrage négatif à la borne négative (câble de batterie noir) de la batterie du véhicule d'assistance.
4. Connectez l'autre extrémité du câble de démarrage négatif à un point de masse du véhicule en panne. Le point de masse doit se trouver à au moins 0,5 m (20 in) de la batterie et le plus loin possible des tuyaux du circuit d'alimentation ou de freinage.
 - Vérifiez qu'aucun composant mobile ne se trouve autour des câbles et que les quatre connexions sont bien en place.
5. Démarrez le moteur du véhicule d'assistance et laissez-le tourner au ralenti pendant quelques minutes.
6. Démarrez le moteur du véhicule en panne.
7. Laissez les deux véhicules tourner au ralenti pendant deux minutes.
8. Coupez le contact du véhicule d'assistance.



5L1323

DECONNEXION DES CABLES



Pour votre sécurité, faites preuve d'extrême prudence au moment de retirer les câbles de démarrage, car le moteur du véhicule qui était en panne tourne toujours. Cela veut dire que vous opérerez à proximité de composants qui tournent à une vitesse élevée, sont sous haute tension et sont parfois très chauds.

Note : *N'allumez aucun équipement électrique avant d'avoir débranché tous les câbles.*

Le moteur du véhicule qui était en panne tourne toujours tandis que le moteur du véhicule d'assistance est coupé. Déconnectez les câbles de démarrage en suivant la procédure de connexion en sens inverse.

CHARGEMENT DE LA BATTERIE DU VEHICULE



Veillez à utiliser le chargeur de type et de calibre adéquats. L'utilisation d'un chargeur inadapté risque d'endommager la batterie, voire de la faire exploser.



Chargez toujours la batterie dans une zone ventilée éloignée de toute flamme nue, étincelle ou autre source inflammable. Lors de son chargement, la batterie peut produire un gaz hautement explosif et inflammable.



Vous devez débrancher la batterie et la retirer du véhicule avant de la charger. Vous éviterez ainsi d'endommager le circuit électrique du véhicule.



Suivez toujours les instructions fournies avec le chargeur de batterie. Dans le cas contraire, vous pourriez endommager la batterie.

1. Débranchez la batterie et le tuyau d'évent. Retirez la batterie du véhicule.
2. Connectez le chargeur de batterie conformément aux instructions du fabricant du chargeur.
3. Une fois la batterie chargée, coupez l'alimentation du chargeur.
4. Déconnectez les câbles du chargeur de la batterie.
5. Attendez une heure avant de connecter la batterie au véhicule. Cela permet la dissipation des gaz explosifs et réduit le risque d'explosion.

REPLACEMENT DE LA BATTERIE DU VEHICULE



Faites attention lorsque vous soulevez la batterie pour la retirer ou la poser. Du fait de son poids, elle pourrait vous blesser si elle tombait.



N'inclinez pas la batterie lorsque vous la soulevez ou la déplacez. Si vous l'inclinez de plus de 45°, elle risque d'être endommagée et de perdre de l'électrolyte. L'électrolyte de batterie est très corrosif et toxique.



Ne posez pas la batterie sur le véhicule ; vous pourriez endommager la carrosserie en raison du poids de la batterie.



Ne faites pas tourner le moteur lorsque la batterie est déconnectée. Vous risquez d'endommager le circuit de charge.

Votre véhicule est peut être équipé d'une alarme sonore de débranchement de la batterie qui joue le rôle de sirène antivol. Elle s'active quand la batterie est débranchée, à moins que le débranchement ne se fasse dans les 15 secondes suivant le retrait de la clé du contact.

1. Déposez le siège avant gauche et le couvercle de la batterie.
2. Vérifiez que tous les circuits électriques sont éteints, toutes les vitres fermées et l'alarme désarmée.
3. Mettez puis coupez le contact et retirez la clé.
4. Décrochez la bride négative de la batterie (câble noir de la batterie). Retirez le câble et la bride de la borne de la batterie. Si une alarme sonore de débranchement de batterie est installée, le débranchement doit se faire dans les 15 secondes suivant le retrait de la clé du contact.
5. Décrochez la bride positive (câble rouge de la batterie) et retirez le câble et la bride de la borne de la batterie.
6. Débranchez le tuyau d'évent situé sur le côté de la batterie, près de la borne positive.
7. Décrochez la bride de la batterie et retirez la batterie du véhicule.

CONSEQUENCES DU DEBRANCHEMENT DE LA BATTERIE

Dès que vous avez rebranché la batterie, un certain nombre de systèmes du véhicule se réinitialisent automatiquement. Cette opération peut prendre quelques minutes. Pour que certaines réinitialisations prennent effet, il faut conduire le véhicule. Cela n'affecte aucunement la sécurité de fonctionnement du véhicule.

BATTERIES DE RECHANGE



La batterie posée doit être du type et de la tension adaptés. La pose d'une batterie inadaptée peut entraîner un incendie ou peut endommager le circuit électrique. En cas de doute, consultez un technicien qualifié.

MISE AU REBUT DE LA BATTERIE



Les batteries usagées doivent être mises au rebut de manière appropriée car elles contiennent plusieurs substances nocives.

Consultez un concessionnaire Land Rover/réparateur agréé et/ou les autorités locales sur la manière de mettre les batteries au rebut.

REPOSE DE LA BATTERIE



Lors de la repose de la batterie, veillez à ce qu'aucun objet métallique ou composant du véhicule n'entre en contact avec les bornes de la batterie. Les objets métalliques peuvent créer des étincelles ou des courts-circuits susceptibles de provoquer une explosion.



Avant de reposer la batterie dans le véhicule, vérifiez que les bornes et brides de la batterie sont propres et légèrement recouvertes de vaseline. Ceci permet une bonne connexion électrique et évite la corrosion.



Suivez toujours les instructions du fabricant de la batterie. Dans le cas contraire, vous pourriez endommager le véhicule et/ou le circuit électrique.

Les bornes d'une batterie neuve sont en général protégées par des couvercles en plastique. Laissez ces derniers en place lors de la pose de la batterie et retirez-les pour fixer les brides des câbles de la batterie.

Pour la repose, suivez la procédure de dépose en sens inverse. En cas de doute, consultez un technicien qualifié avant de poser la batterie.