

DEVERROUILLAGE A L'AIDE DE LA TELECOMMANDE



Ne laissez jamais la télécommande dans le véhicule lorsque des enfants ou des animaux s'y trouvent. L'activation des systèmes et fonctions de la télécommande du véhicule pourrait entraîner des blessures.

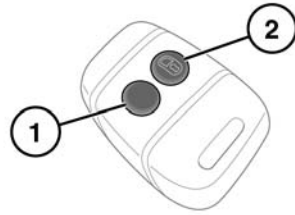


La télécommande contient des circuits électroniques fragiles et doit donc être protégée contre les chocs, les infiltrations d'eau, les températures élevées, l'humidité, la lumière directe du soleil, les solvants, les cires et les produits de nettoyage abrasifs.



L'utilisateur ne doit effectuer aucune modification ou ajout au système antivol, au risque d'entraver le bon fonctionnement du système.

Le véhicule est livré avec deux télécommandes.



SL1230

1. Déverrouillage

2. Verrouillage

Appuyez brièvement sur le bouton de déverrouillage pour déverrouiller le véhicule, désarmer l'alarme et neutraliser l'antidémarrage du moteur. Les indicateurs de direction clignotent une fois et l'éclairage intérieur s'allume. Le témoin d'alarme sur le tableau de bord s'éteint.

Note : Il se peut que d'autres appareils utilisent les mêmes radiofréquences que votre télécommande. Par exemple : radioamateurs, dispositifs médicaux, casques sans fil ou autres dispositifs à télécommande. Ils risquent d'entraver le bon fonctionnement de votre télécommande.

Note : Si la télécommande est introuvable, endommagée ou refuse de fonctionner, vous devez saisir le code d'accès de la clé de secours pour désarmer l'alarme et neutraliser l'antidémarrage du moteur.

DEVERROUILLAGE A L'AIDE DES CLES

Le véhicule est livré avec deux jeux de clés.

- La clé noire actionne les verrous des portes et du hayon ainsi que le commutateur d'allumage.
- La clé métallique sert à ouvrir et à fermer le bouchon de remplissage de carburant.

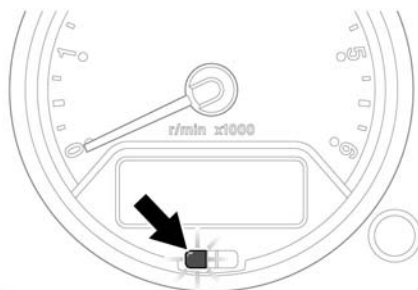
Ne déverrouillez la porte du conducteur avec la clé que si vous l'aviez verrouillée avec celle-ci, sans quoi l'alarme se déclenche.

Pour déverrouiller la porte du conducteur avec la clé, insérez-la dans le verrou et tournez-la vers l'avant du véhicule.

Pour déverrouiller le hayon, tournez la clé dans le sens inverse des aiguilles d'une montre.

L'antidémarrage du moteur est neutralisé quand la clé est insérée dans le commutateur d'allumage et mise en position **II** à condition que la télécommande soit tout à côté du commutateur d'allumage.

TEMOIN D'ALARME



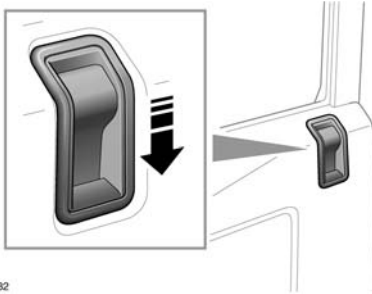
SJ1231

Le témoin d'alarme informe le conducteur de l'état de l'alarme. Une fois le véhicule déverrouillé, l'un des états suivants est indiqué.

- Témoin éteint – l'alarme n'est pas armée.
- Témoin clignotant rapidement après avoir désarmé l'alarme – l'alarme est déclenchée.
- Témoin clignotant lentement – l'antidémarrage du moteur est actif, mais l'alarme est désarmée.

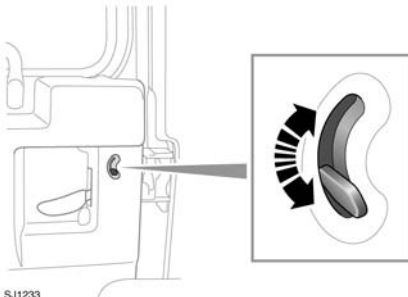
DEVERROUILLAGE DEPUIS L'HABITACLE

Si les portes sont verrouillées, chacune d'entre elles peut être déverrouillée en soulevant le bouton de verrouillage adéquat.



SL1232

Pour déverrouiller le hayon, enfoncez le loquet de verrouillage.

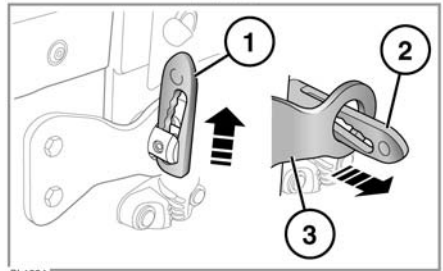
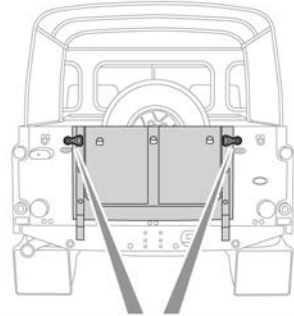


SJ1233

OUVERTURE DU HAYON



La partie inférieure du hayon n'est pas faite pour supporter les charges.



SL1234

Pour ouvrir le hayon :

1. Faites coulisser les plaques de verrouillage le plus haut possible.
2. Faites-les pivoter vers le bas de 90 degrés.
3. Tirez le hayon et faites-le passer au-dessus des deux plaques de verrouillage.

Pour fermer le hayon, effectuez la procédure dans le sens inverse.

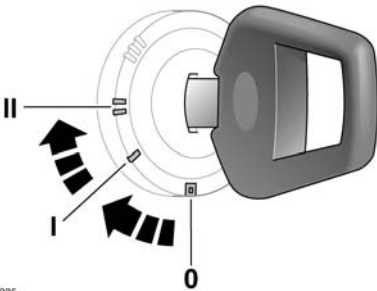
ACCES A L'AIDE DE LA CLE DE SECOURS (EKA)

En cas de panne de la télécommande, suivez la procédure pour saisir un code unique à quatre chiffres afin de désarmer l'alarme et de neutraliser l'antidémarrage du moteur.

Le code est noté sur la carte de sécurité. Ne laissez pas cette carte dans le véhicule.

1. Retirez la télécommande du porte-clés et conservez-la à bonne distance du commutateur d'allumage.
2. Déverrouillez la porte du conducteur, montez dans le véhicule et refermez la porte.

Note : Quand la porte est ouverte, l'alarme retentit pendant 30 secondes.



SL1235

3. Insérez la clé dans le commutateur d'allumage et tournez-la en position **II** jusqu'à ce que l'alarme retentisse à nouveau.
4. Tournez la clé en position **0** puis ouvrez et refermez la porte du conducteur.
5. Entrez le premier chiffre du code d'accès de la clé de secours en tournant la clé en position **II** puis en la remettant en position **0** autant de fois que le chiffre EKA. Par exemple : si le premier chiffre est 4, mettez la clé en position **II** puis **0** quatre fois.
6. Ouvrez et refermez la porte du conducteur pour valider la saisie.
7. Répétez la procédure pour les trois chiffres suivants.

Si le code est bien saisi, le témoin d'alarme du tableau de bord s'éteint, l'alarme se désarme et l'antidémarrage du moteur est neutralisé.

Si le code est mal saisi, le témoin d'alarme reste allumé et l'antidémarrage du moteur reste actif.

Avant de réessayer de saisir le code, mettez la clé en position **II** pendant cinq secondes pour réinitialiser.

Au bout de trois tentatives, le système de sécurité requiert un délai de trente minutes pendant lequel aucune autre tentative de saisie du code n'est acceptée.

PILE DE LA TELECOMMANDE

Lorsque la pile doit être changée, les symptômes suivants se manifestent :

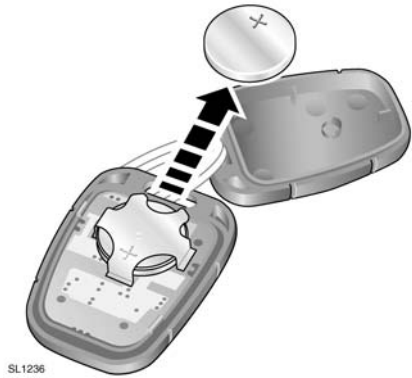
- La télécommande ne fonctionne qu'au bout de deux pressions sur le bouton de déverrouillage.
- Les indicateurs de direction ne clignotent pas lorsque l'alarme est désarmée.
- Le témoin d'alarme du tableau de bord continue de clignoter rapidement après la période de clignotement rapide initiale de dix secondes.

Pour changer la pile de la télécommande, il faut être à l'intérieur du véhicule. NE retirez PAS la pile usagée tant que vous n'êtes pas prêt à insérer la pile neuve. La pile doit être changée en cinq minutes sinon vous devrez saisir le code d'accès de la clé de secours pour pouvoir synchroniser la télécommande au véhicule.

Insérez une pile Land Rover STC4080 ou Panasonic CR2032 neuve.

Assis sur le siège du conducteur, suivez la procédure détaillée ci-après pour changer la pile :

1. Insérez la clé dans le commutateur d'allumage et tournez-la en position **II**. Remettez-la en position **0** puis retirez-la.
2. A l'aide d'une petite pièce de monnaie ou d'un tournevis, ouvrez la télécommande avec précaution en commençant du côté du porte-clés.
3. Faites glisser la pile en dehors de la languette de retenue et retirez-la. NE touchez PAS les pièces internes.



4. Appuyez sur l'un des boutons de la télécommande pendant cinq secondes minimum pour éliminer le peu d'énergie restant dans la télécommande.
5. Insérez la pile neuve avec le symbole **+** vers le haut. Toute trace de doigt sur les surfaces planes de la pile pourrait entraver son bon fonctionnement. Veillez à ce que la pile soit propre.
6. Appuyez sur les deux parties du boîtier de la télécommande pour veiller à ce qu'elles soient bien enclenchées. Evitez toute pénétration d'humidité ou de poussière à l'intérieur.
7. Depuis l'extérieur du véhicule, actionnez le bouton de verrouillage au moins quatre fois. Ceci permet de synchroniser la télécommande au véhicule.
8. Appuyez une fois sur le bouton de déverrouillage pour déverrouiller le véhicule.

Vous pouvez maintenant utiliser la télécommande.

Note : Les piles usagées doivent être mises au rebut de manière appropriée car elles contiennent plusieurs substances nocives. Renseignez-vous sur la mise au rebut des piles auprès des autorités locales.