

## ADOPTER LA BONNE ASSISE



SL1274

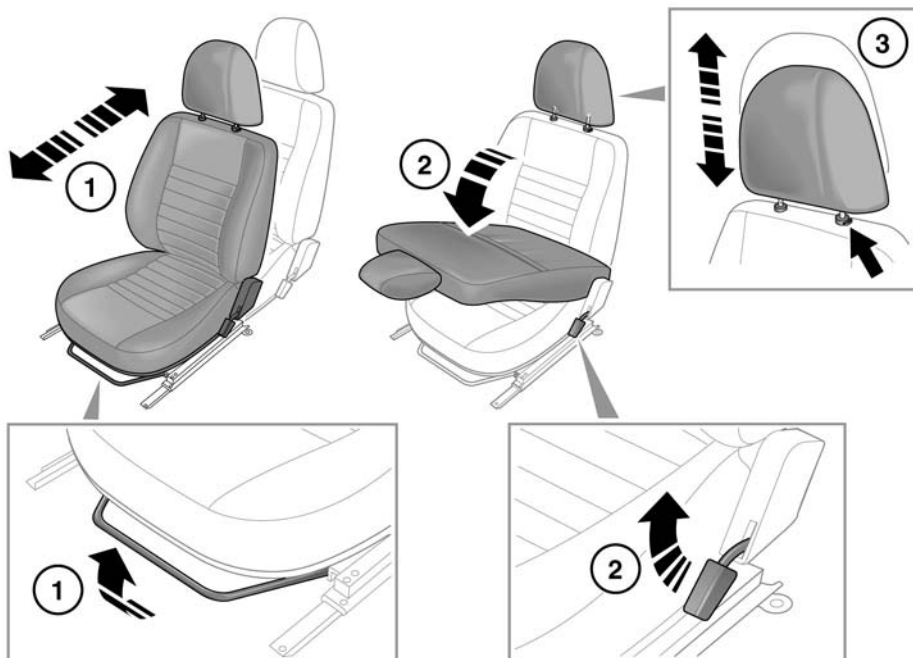


**Ne réglez pas le siège pendant la marche du véhicule. Vous risqueriez de perdre le contrôle du véhicule et de causer des blessures corporelles.**

Le siège, l'appuie-tête et la ceinture de sécurité ont tous pour but de protéger les occupants. Pour une protection optimale, une bonne utilisation de ces composants est essentielle. Il vous est donc conseillé d'observer les points suivants :

1. Asseyez-vous le dos bien droit, la base de la colonne vertébrale tout contre le dossier, celui-ci n'étant pas incliné de plus de 30°.
  2. N'approchez pas trop le siège conducteur du volant. Une distance minimale de 254 mm (10 in) entre le centre du sternum et le volant est recommandée. Quand vous tenez le volant, vos bras doivent être légèrement fléchis.
- Réglez votre appuie-tête de sorte que le haut de l'appuie-tête se trouve au-dessus de l'axe de votre tête.
  - La ceinture de sécurité doit être réglée de manière à passer entre le cou et l'épaule. La sangle de la ceinture doit être placée en travers du bassin et non sur le ventre.

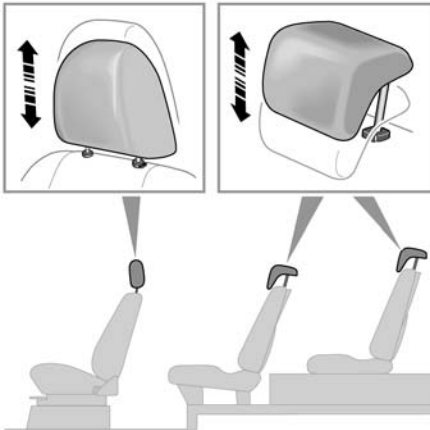
## REGLAGE DES SIÈGES



SL1237

1. Soulevez la barre de verrouillage pour avancer et reculer le siège.
2. Soulevez le levier de verrouillage pour ajuster l'inclinaison du dossier.
3. Serrez la bague de verrouillage de l'appuie-tête pour ajuster sa hauteur.

## APPUIE-TÊTE – TOUS LES SIÈGES



SL 1399



Réglez votre appuie-tête de sorte que le haut de l'appuie-tête se trouve au-dessus de l'axe de votre tête.



Ne conduisez pas le véhicule ou ne transportez pas de passagers si les appuie-tête ont été retirés des sièges occupés.



Ne réglez jamais les appuie-tête pendant la marche du véhicule.

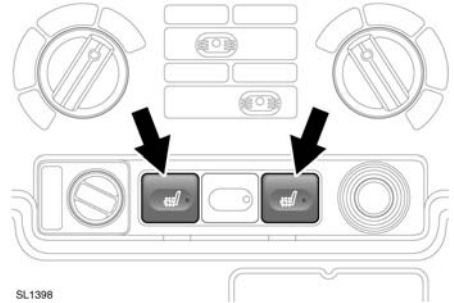
1. Serrez le collier de verrouillage pour régler la hauteur de l'appuie-tête.
2. Mettez l'appuie-tête dans la position désirée.

**Note :** Pour remonter l'appuie-tête, il n'est pas nécessaire de serrer la bague de verrouillage.

Si vous devez retirer l'appuie-tête, remontez-le au maximum puis serrez la bague de verrouillage tout en retirant l'appuie-tête du siège.

Pour remettre l'appuie-tête en place, engagez les guides dans les bagues et enfoncez l'appuie-tête jusqu'à ce qu'un dé clic se fasse entendre.

## CHAUFFE-SIÈGES AVANT



SL 1399

**Note :** Pour éviter de décharger la batterie, nous vous recommandons d'utiliser les chauffe-sièges uniquement quand le moteur tourne.

Avec le commutateur d'allumage en position II, appuyez sur le commutateur du chauffe-siège pour l'activer. Les chauffe-sièges maintiennent la température déterminée en usine. Chaque commutateur est doté d'un témoin.

Appuyez à nouveau sur le bouton pour désactiver le chauffe-siège.

## DEPOSE DE LA BASE DU SIEGE AVANT

Vous devez déposer la base du siège avant pour accéder aux éléments suivants :

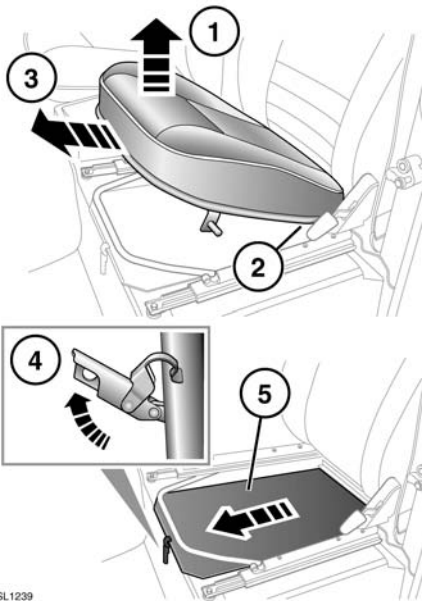
- Siège passager
  - Batterie du véhicule
  - Trousse d'outillage de changement de roue
- Siège conducteur
  - Boîte à fusibles auxiliaire



Sur les véhicules équipés de chauffe-sièges avant, vous devez redoubler de précaution lors de la dépose de la base du siège pour éviter de tirer sur ou d'endommager les connexions électriques. Si besoin est, débranchez le câble à la base du siège.

# Sièges avant


Pour déposer la base du siège, procédez comme suit :



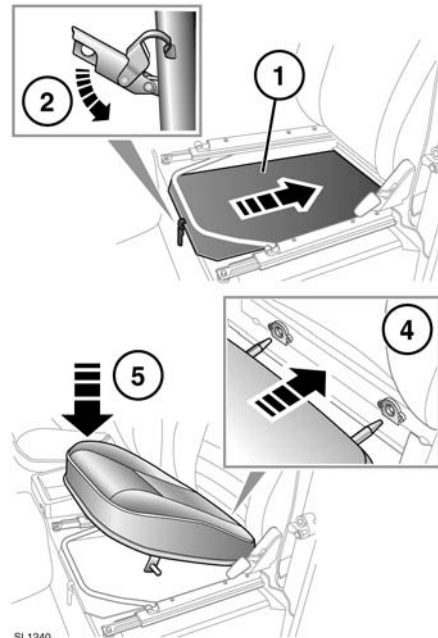
SL1239

1. D'un geste ferme, soulevez l'avant de la base du siège pour dégager les clips de fixation avant.
2. Si besoin est, débranchez la connexion du chauffe-siège électrique.
3. Tirez la base du siège vers l'avant pour la déposer.
4. Soulevez le loquet de verrouillage à l'avant du compartiment.
5. Faites coulisser le couvercle vers l'avant pour le déposer.

## REPOSE DE LA BASE DU SIEGE AVANT

 Assurez-vous que la base du siège est correctement fixée avant de prendre la route.

Pour reposer la base du siège, procédez comme suit :



SL1240

1. Remettez le couvercle en place en faisant coulisser puis refermez-le.
2. Abaissez le loquet de verrouillage à l'avant du compartiment.
3. Le cas échéant, rétablissez la connexion électrique.
4. Engagez les deux goujons à l'arrière de la base du siège dans les douilles correspondantes.
5. D'un geste ferme, appuyez sur l'avant de la base du siège de façon à réengager les clips de retenue.