

## ABAISSMENT DES SIEGES ARRIERE

Pour charger des objets volumineux, vous pouvez rabattre entièrement l'ensemble des sièges arrière ou bien les rabattre partiellement afin de conserver une place assise.

Vous pouvez rabattre chaque siège latéral individuellement selon vos besoins pour augmenter l'espace de chargement.



**Vérifiez que les objets transportés dans le véhicule sont bien fixés.**



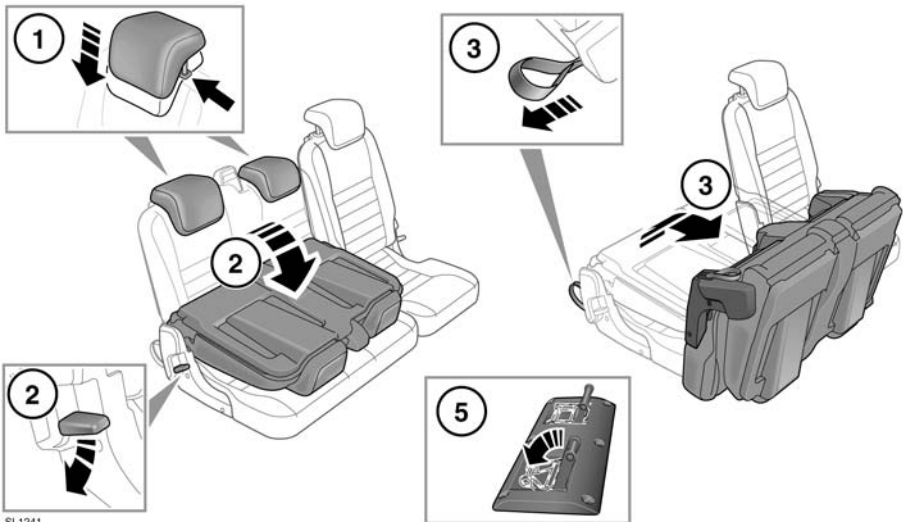
**Si vous retirez les appuie-tête des sièges arrière, rangez-les dans un endroit propre et sécurisé.**



**Ne laissez en aucun cas un passager voyager dans l'espace de chargement. Les occupants du véhicule doivent être correctement assis et toujours avoir leur ceinture de sécurité bouclée quand le véhicule est en marche.**



Pour éviter d'endommager les sièges rabattus du fait d'un frottement contre les sièges avant, il peut être nécessaire d'avancer les sièges avant et de redresser les dossiers de siège.



SL1241

Pour rabattre les sièges arrière :

1. Abaissez complètement les appuie-tête.
2. Appuyez sur le loquet pour libérer le dossier et rabattez-le vers l'avant.
3. Tirez la sangle vers l'avant du véhicule pour faire pivoter le siège et le placer en position de rangement.
4. Si besoin est, faites de même pour l'autre section du siège.
5. Pour créer une zone de chargement plane quand l'ensemble du siège est rabattu vers l'avant, veillez à replier les mécanismes de blocage dans le plancher.

## RELEVEMENT DES SIEGES ARRIERE



Vérifiez que le levier de blocage est bien remonté quand les dossiers de sièges sont relevés.

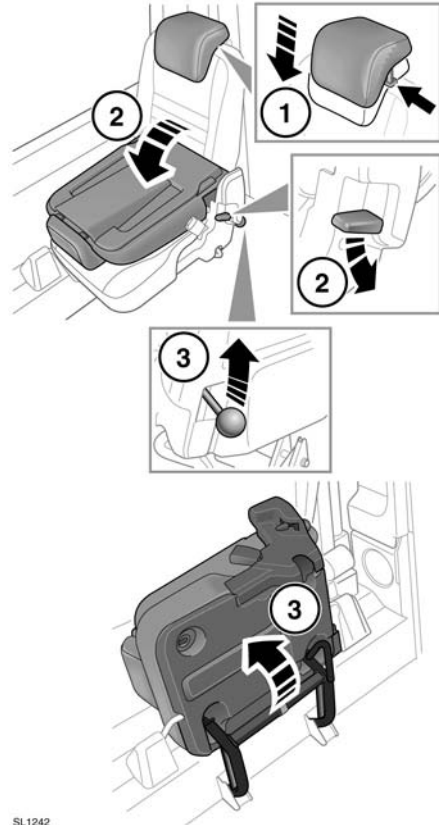
Pour relever les sièges arrière, répétez la procédure d'abaissement dans le sens inverse.

Vérifiez que l'appuie-tête est bien à la bonne position.

**Note :** Si vous ne remplacez pas la barre de butée du plancher à la bonne hauteur, vous ne pourrez pas relever complètement les sièges ni remonter le levier de blocage.

**Note :** Si le véhicule est stationné en pente, le mécanisme de blocage du plancher risque de ne pas bien s'enclencher. Nous vous recommandons de relever les sièges arrière lorsque le véhicule est sur une surface plane.

## ABAISSEMENT DES SIEGES LATéraux



SL1242

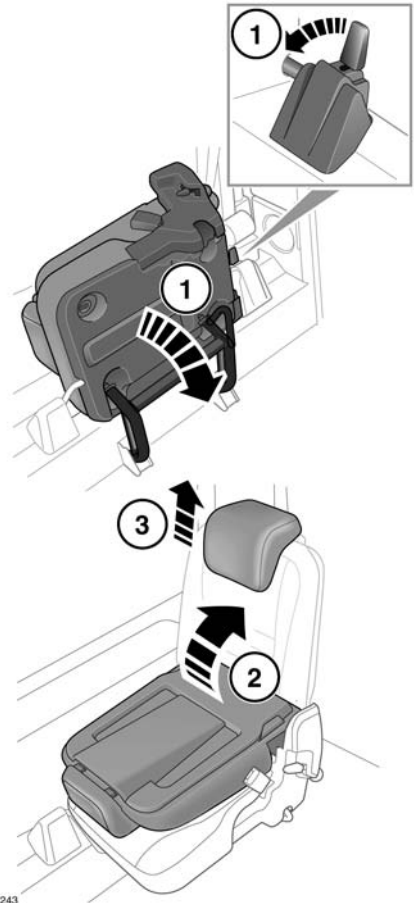
1. Abaissez les appuie-tête.
2. Enfoncez le loquet de verrouillage du dossier du siège pour rabattre le siège vers l'avant.
3. Tirez le levier de verrouillage de la base du siège vers le haut pour replier le siège vers le haut jusqu'à ce que le loquet de retenue s'enclenche.

## RELEVEMENT DES SIÈGES LATÉRAUX



Vérifiez que le mécanisme de verrouillage est bien engagé avant de relever un siège latéral. Le non-respect de ces consignes augmente considérablement le risque de blessures graves voire mortelles en cas d'accident, de manœuvre brusque ou de freinage violent.

1. Pour déverrouiller l'ensemble des sièges, tirez le loquet de retenue dans le sens indiqué sur l'illustration.
2. Abaissez la base du siège jusqu'à ce qu'il s'enclenche.
3. Redressez le dossier du siège jusqu'à ce qu'il s'enclenche.
4. Remplacez l'appuie-tête dans la position désirée.



SL1243