

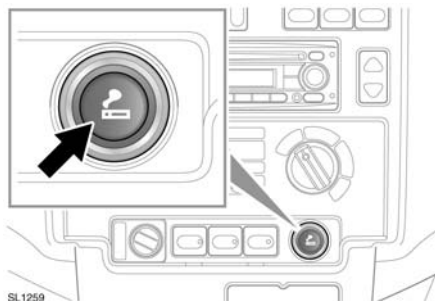
HORLOGE



Appuyez sur le bouton + ou – pour régler l'heure.

Note : Si la batterie est débranchée, l'horloge devra être à nouveau réglée.

ALLUME-CIGARES



Lorsque le contact est établi, appuyez au centre de l'allume-cigares. Une fois que l'élément chauffant a atteint la température adéquate, l'allume-cigares est partiellement éjecté de son logement. Retirez-le pour l'utiliser.

Après usage, enfoncez l'allume-cigares en position.

CENDRIER ET RANGEMENT



N'utilisez pas les cendriers pour vous débarrasser de papiers ou autres éléments combustibles. Cela pourrait provoquer un incendie et entraîner des blessures graves voire mortelles.



Les porte-gobelets et porte-bouteilles ne doivent être utilisés que pour des bouteilles et gobelets souples. Les récipients durs (canettes ou récipients en métal, céramique, plastique dur, etc.) peuvent causer de graves blessures en cas de collision, manœuvre ou freinage brusque.



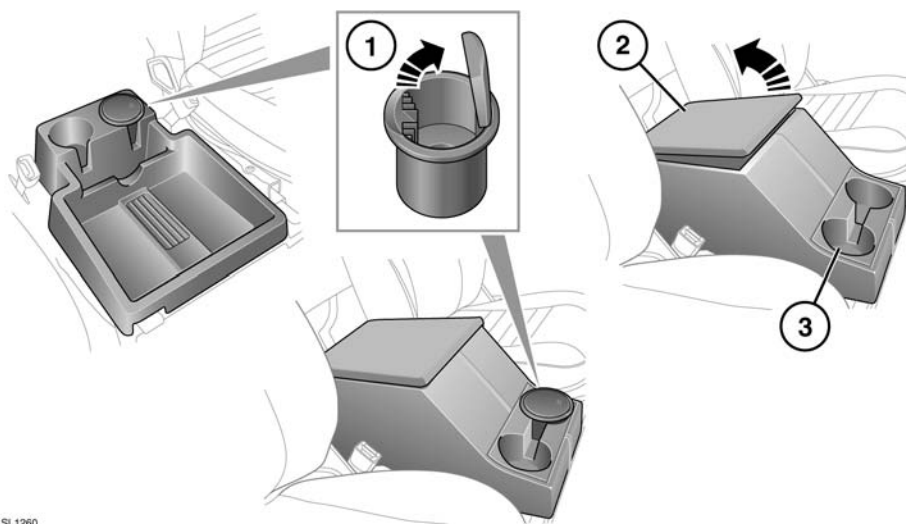
N'utilisez que des récipients de boisson fermés. Si des liquides chauds sont renversés dans le véhicule, cela peut provoquer de graves blessures et endommager le véhicule.



Ne buvez pas et n'utilisez pas les porte-gobelets ou porte-bouteilles en conduisant. Cela pourrait affecter votre concentration et entraîner une perte de contrôle du véhicule.



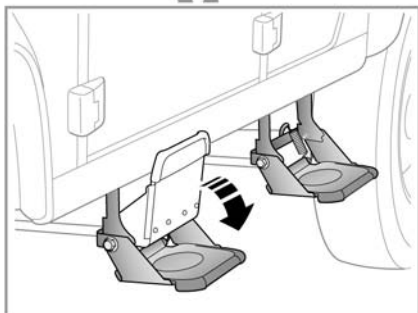
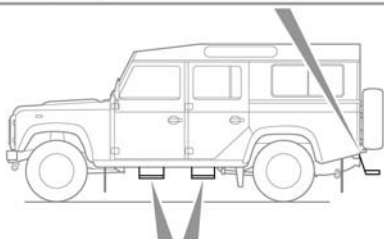
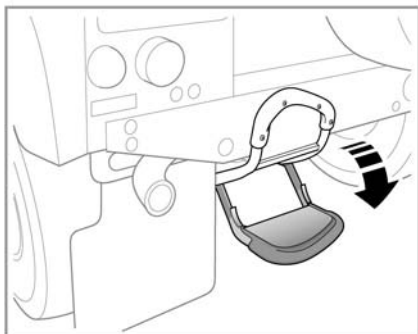
Tous les objets qui se trouvent dans le véhicule doivent être fixés. En cas d'accident, de freinage ou de manœuvre brusque, les objets non fixés peuvent entraîner des blessures graves.



SL1260

1. Cendrier (s'adapte sur n'importe quel support).
2. Compartiment de rangement
3. Porte-gobelets et porte-bouteilles

MARCHEPIEDS ARRIERE ET LATERAL



SL1261

Dépliez/repliez selon les besoins.