

VERROUILLAGE A L'AIDE DE LA TELECOMMANDE

Appuyez brièvement sur le bouton de verrouillage pour verrouiller le véhicule, activer l'antidémarrage du moteur et armer l'alarme. Selon les spécifications du véhicule, il peut s'agir d'une protection extérieure ou intérieure. Les indicateurs de direction clignotent pour indiquer que le véhicule est verrouillé. Le témoin d'alarme du tableau de bord commence à clignoter.

Une fois armée, l'alarme retentit lorsque :

- une porte, le capot ou le hayon est ouvert.
- un mouvement est détecté dans l'habitacle.
- une tentative de déconnexion de la sirène d'alarme est détectée.

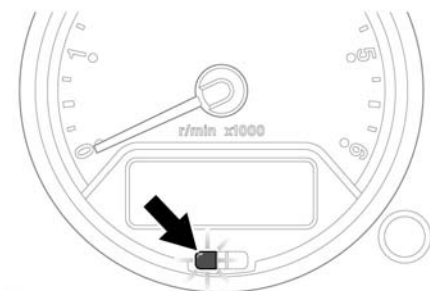
Note : Si l'alarme est armée et qu'une vitre ou le toit ouvrant est ouvert, le capteur d'alarme de l'habitacle détecte des courants d'air. L'alarme retentit alors.

VERROUILLAGE A L'AIDE DE LA CLE

Il est déconseillé de verrouiller le véhicule avec la clé sinon l'alarme n'est pas armée.

La clé peut être utilisée pour verrouiller et déverrouiller le hayon.

TEMOIN D'ALARME



SJ1231

Le témoin d'alarme informe le conducteur de l'état de l'alarme. Une fois le véhicule verrouillé, l'un des états suivants se manifeste.

- Témoin allumé pendant dix secondes, puis clignotant plus lentement – la porte du conducteur n'est pas fermée.
- Témoin clignotant lentement – l'antidémarrage du moteur est actif, mais l'alarme est désarmée.
- Témoin clignotant rapidement pendant dix secondes puis plus lentement – l'alarme est armée et l'antidémarrage du moteur activé.

ACTIVATION AUTOMATIQUE DE L'ANTIDEMARRAGE

L'antidémarrage du moteur s'active automatiquement quand :

- Le contact est coupé mais que la porte du conducteur n'est pas ouverte dans les trente secondes.
- La clé est retirée du commutateur d'allumage pendant cinq minutes.

ERREUR DE VERROUILLAGE

Si vous essayez de verrouiller le véhicule alors qu'une porte, le capot ou le hayon n'est pas bien fermé, les indicateurs de direction ne clignotent pas et l'alarme n'est pas complètement activée.

Avec le verrouillage centralisé des portes, le véhicule ne se verrouille pas complètement tant que les portes, le capot et le hayon ne sont pas bien fermés.

VERROUILLAGE DEPUIS L'HABITACLE

Note : Le verrouillage centralisé des portes évite le verrouillage à demi-tour de la porte du conducteur.

Si les portes sont déverrouillées, chacune d'entre elles peut être verrouillée en enfonçant le bouton de verrouillage adéquat.

Le bouton de verrouillage de la porte du conducteur active le verrouillage de toutes les portes, mais n'active pas l'antidémarrage du moteur ni le système d'alarme.

Pour verrouiller le hayon, relevez le loquet de verrouillage le plus haut possible.