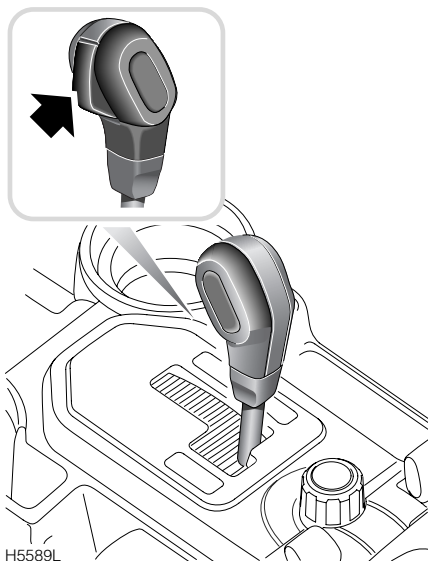


Una breve visión de conjunto

DISPOSITIVOS DE ENCLAVAMIENTO DE LA TRANSMISION AUTOMATICA

Los vehículos provistos de transmisión automática sólo pueden arrancar con la palanca del selector en posición "P" (estacionamiento) o "N" (punto muerto).

Para mover la palanca desde "P" a "R", "R" a "P" o "N" a "R", hay que pulsar el botón de suelta del selector (vea el recuadro).

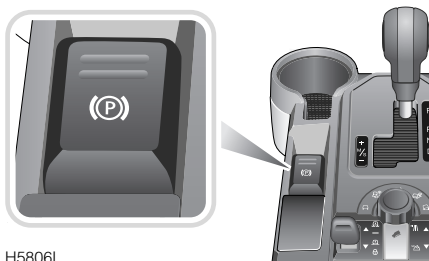


Para mover desde "P" o "N" a una posición de marcha, hay que pisar el pedal de freno.

Para información más detallada sobre la caja de cambios automática, vea **USO DE UNA CAJA DE CAMBIOS AUTOMATICA, 195**.

FRENO DE MANO

El freno de mano es accionado eléctricamente.



Para aplicar el freno de mano, levante la palanca y suéltela. En el cuadro de instrumentos permanece iluminada una luz de aviso ROJA.

Para soltar el freno de mano, el encendido debe estar conectado y el freno de pie aplicado.

En vehículos provistos de transmisión automática, el freno de mano se suelta automáticamente al pisar el pedal del acelerador. Para retardar la suelta, mantenga la palanca del freno de mano en posición elevada hasta que esté listo para iniciar la marcha, entonces suéltela.

Para información más detallada sobre el freno de mano, vea **FRENO DE MANO, 214**.

CALEFACTOR AUXILIAR CONSUMIDOR DE COMBUSTIBLE

Si el vehículo cuenta con esta opción, la misma funciona automáticamente al arrancar en condiciones muy frías, generando calor adicional para ayudar a calentar el motor.

Mientras funciona el calefactor, se notará la emanación de vapores de escape por la parte delantera del vehículo. Esto es normal, y no es motivo de preocupación.