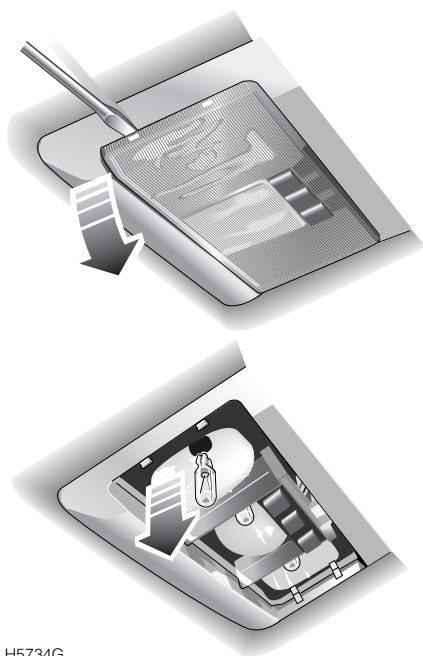


Cambio de bombillas

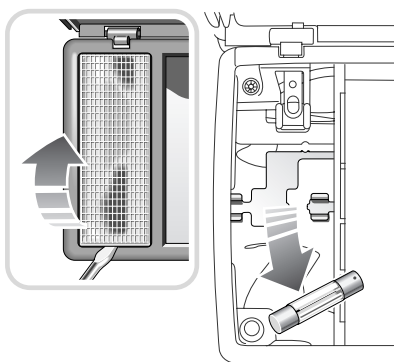
LUZ PARA LECTURA DE MAPAS



H5734G

Introduzca un pequeño destornillador plano en la muesca del costado del cristal, y apalanque el cristal hasta sacarlo de la luz. Tire de la bombilla para quitarla.

LUZ DEL ESPEJO DE CORTESÍA*



H5735G

Con la tapa del espejo de cortesía abierta, use un destornillador pequeño de punta plana para hacer palanca y desmontar el cristal pertinente del espejo/luz. Tire de la bombilla para desmontarla.

Datos técnicos

Líquidos y lubricantes

LIQUIDOS Y LUBRICANTES361

Capacidades

CAPACIDADES363

Motores

MOTORES364

Sistema eléctrico

SISTEMA ELECTRICO366

Dirección

DIRECCION367

Llantas y neumáticos

LLANTAS Y NEUMATICOS368

PRESIONES DE LOS NEUMATICOS370

Pesos del vehículo

PESOS DEL VEHICULO372

Dimensiones

DIMENSIONES373

Remolque

PESOS Y DIMENSIONES

DE REMOLQUE376

DIMENSIONES DEL GANCHO

DE REMOLQUE376

DIMENSIONES DE LA PLACA

DE REMOLQUE DE ALTURAS

MULTIPLES377

Apéndices

DECLARACIONES DE CONFORMIDAD ...379



**LAND ROVER
RECOMIENDA**

