

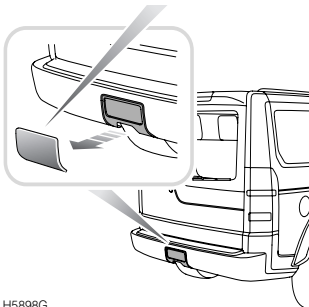
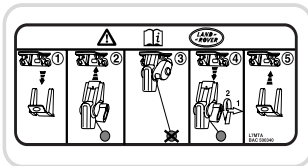
# Información general

## CEDULA DE SERVICIO

La Cédula de Servicio incluida en la documentación contiene información importante sobre identificación del vehículo, como también unos consejos de utilidad para el consumidor.

No obstante, la sección más importante es la que trata del mantenimiento. En ella se describen los cuidados periódicos de su vehículo, y se incluyen también las fichas para anotación de servicios, que el concesionario/servicio autorizado debe firmar y sellar para atestiguar que fueron llevados a cabo los servicios periódicos a los intervalos recomendados.

## ETIQUETA DE LA BOLA DE REMOLQUE



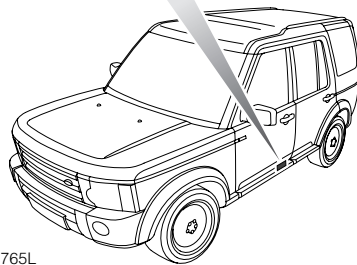
H5898G

La etiqueta pegada a la superficie interior de la tapa de acceso del parachoques trasero, describe el procedimiento de montaje y desmontaje del gancho de remolque.

Para informarse sobre el desmontaje y montaje de la bola de remolque, vea **Remolque, 237**.

## ETIQUETA DE PRESION DE NEUMATICOS

LAND ROVER		i		DISCOVERY		LIMITA		PESO	
235/70R17	MAX.	3	230	2.3	33	250	2.5	36	
235/65R18			(kpa)	(BAR)	(PSI)	(kpa)	(BAR)	(PSI)	
235/65R18		4	230	2.3	33	290	2.9	42	
235/55R19			(kpa)	(BAR)	(PSI)	(kpa)	(BAR)	(PSI)	
T175/80R19	MAX.	4	420	4.2	60	420	4.2	60	
			(kpa)	(BAR)	(PSI)	(kpa)	(BAR)	(PSI)	
		5	420	4.2	60	420	4.2	60	
			(kpa)	(BAR)	(PSI)	(kpa)	(BAR)	(PSI)	



H5765L

Las presiones de inflación aplicables a distintos neumáticos y estados de carga del vehículo, aparecen en una etiqueta pegada al pilar "B" del lado del conductor.

Para más información sobre presiones de neumáticos, vea **Presiones de los neumáticos, 301, SISTEMA DE VIGILANCIA DE PRESION EN LOS NEUMATICOS\*, 305, LLANTAS Y NEUMATICOS, 368**.