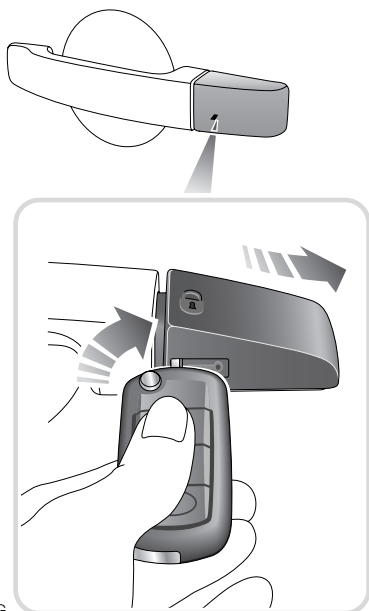


Una breve visión de conjunto

DESBLOQUEO DE EMERGENCIA



H5801G

Si falla el mando a distancia, la cerradura de la puerta delantera izquierda está provista de una función de acceso de emergencia. Estando la llave metida en la ranura debajo de la tapa de la manilla, ésta puede tirarse ligeramente hacia el exterior y seguidamente desplazarse hacia atrás para desengancharlo. Ahora se puede usar la llave para desbloquear el vehículo. Para una descripción completa de esta función, vea **Bloqueo/desbloqueo de emergencia, 44**