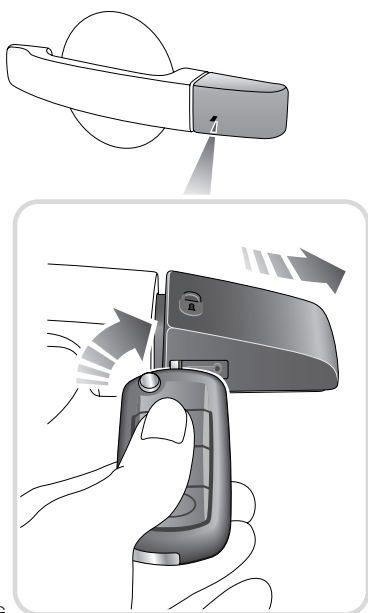


# Bref aperçu

## DEVERROUILLAGE DE SECOURS



H5801G

En cas de défaillance de l'émetteur, la serrure de la porte avant gauche comporte une fonction d'accès d'urgence. La clef se trouvant dans la fente sous le capuchon de la poignée, il est possible de tirer légèrement le capuchon vers l'extérieur et de le déplacer ensuite en arrière pour le décrocher. La clef peut alors être utilisée pour déverrouiller le véhicule. Pour une description complète de cette fonction, voir **Verrouillage / déverrouillage de secours, 44**