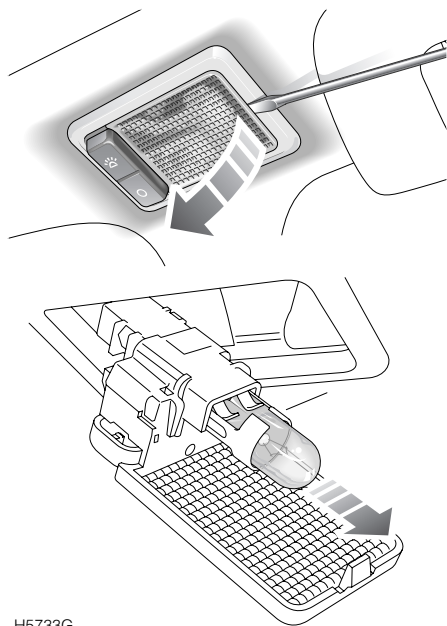


Remplacement d'ampoule

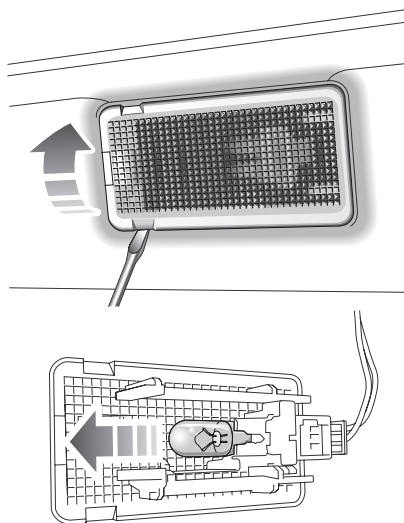
ECLAIRAGES DE COURTOISIE*



H5733G

Insérer la lame plate d'un petit tournevis dans le cran sur le côté du verre et extraire prudemment ce dernier de la lampe. Tirer l'ampoule pour l'enlever.

LAMPE DE HAYON



H4081

Insérer la lame plate d'un petit tournevis sous le verre et l'extraire prudemment de la lampe. Tirer l'ampoule pour l'enlever.