

# Remplacement d'ampoule

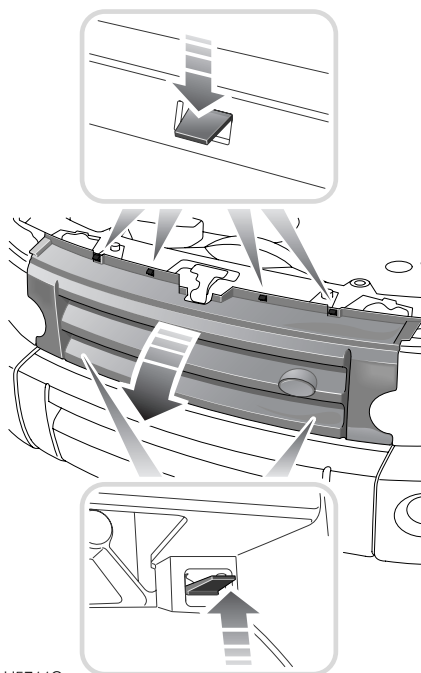
## PHARE

L'ensemble du phare contient cinq lampes et il est nécessaire de retirer l'ensemble du véhicule pour remplacer n'importe laquelle des ampoules.

### AVERTISSEMENT

**Ne pas tenter de remplacer une ampoule sans éteindre l'éclairage. Si les lampes viennent de s'éteindre, attendre que les ampoules se refroidissent.**

## Enlèvement du phare

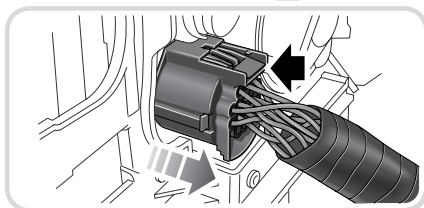
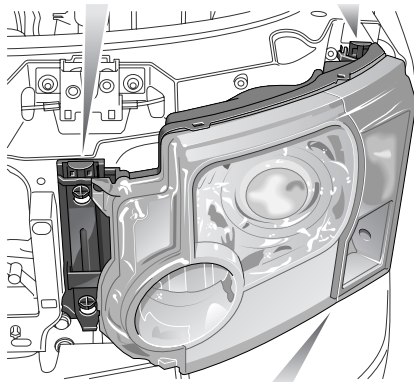
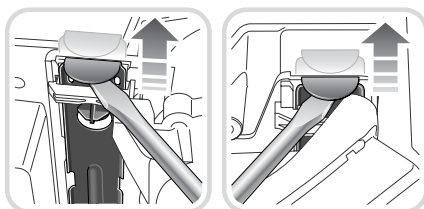


H5711G

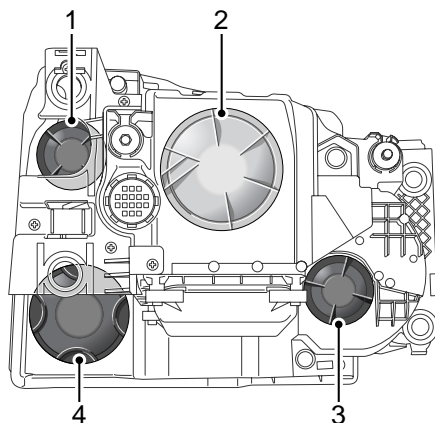
1. Enlever la calandre en poussant les quatre attaches supérieures vers le bas et les deux attaches inférieures vers le haut pour libérer la calandre de la carrosserie. Dégager la calandre du véhicule et la ranger en un endroit où elle ne risque pas d'être endommagée.

# Remplacement d'ampoule

## Accès à l'ampoule



H5712G



H5713G

Les cinq ampoules du phare, accessibles sous les capuchons bombés, sont :

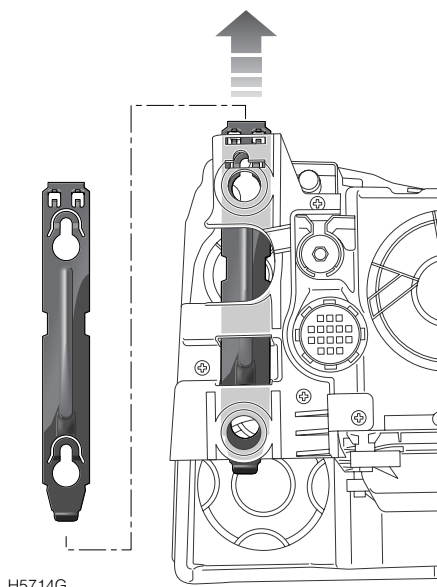
1. Clignotant
2. Feu de croisement / xénon
3. Feu de route
4. Feu de position et feu de virage\* / feu à flexion statique

Voir **Ampoules de rechange, 337**.

2. Déplacer prudemment les deux barres de blocage vers le haut.
3. Débrancher la fiche de câblage au dos du phare et sortir l'ensemble du véhicule. Le poser sur une surface plane couverte de tissu doux pour ne pas endommager la glace du phare.
4. Pour remonter la calandre, aligner les attaches supérieures et inférieures avec les fentes appropriées et la pousser en place. S'assurer que les attaches s'emboîtent en position et retiennent la calandre.

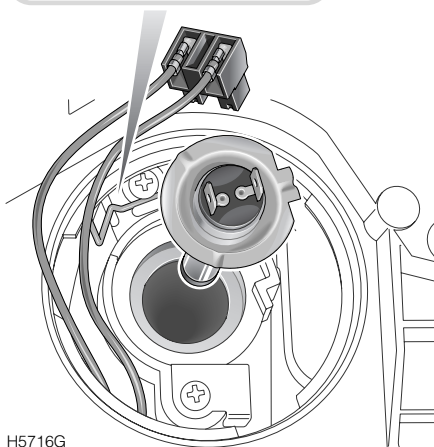
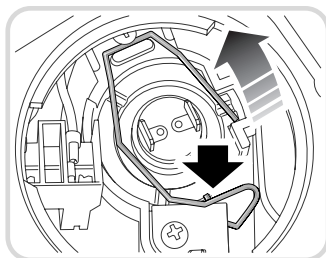
# Remplacement d'ampoule

Pour remplacer une ampoule de feu de route ou de croisement (halogène uniquement)



H5714G

**Note :** Il est nécessaire d'enlever complètement la glissière de blocage du phare pour pouvoir atteindre le clignotant.

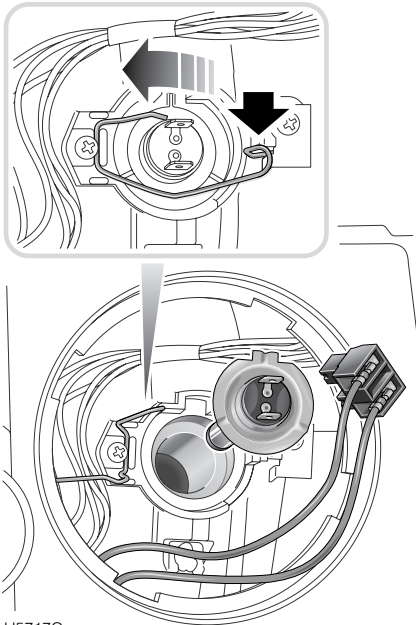


H5716G

Feu de route

# Remplacement d'ampoule

## Pour changer une ampoule au xénon

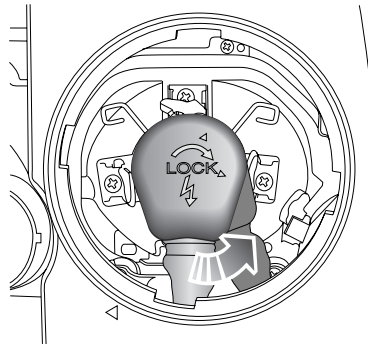


H5717G

*Feu de croisement.*

1. Faire tourner le capuchon bombé et l'enlever.
2. Tirer le connecteur électrique pour le dégager.
3. Dégager l'attache à ressort maintenant l'ampoule en place et dégager l'ampoule.
4. Insérer l'ampoule neuve et effectuer les opérations ci-dessus dans l'ordre inverse. Pour remonter le capuchon, aligner les têtes de flèche du capuchon et du corps du phare.

**Note :** Après avoir remplacé toute ampoule de feu de route ou de croisement, faire vérifier l'alignement des phares par un concessionnaire Land Rover / réparateur agréé.



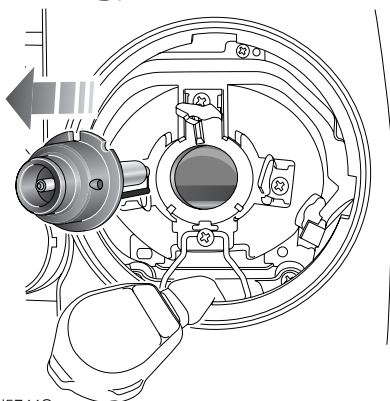
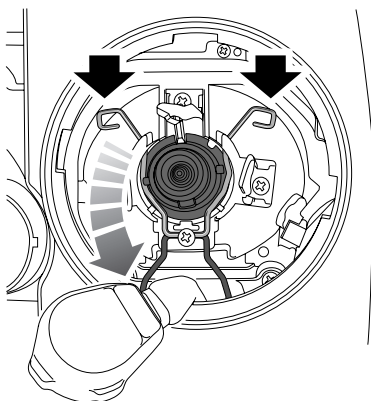
H5743G

1. Faire tourner le capuchon bombé et l'enlever.
2. Faire tourner le capuchon du connecteur dans le sens inverse des aiguilles d'une montre pour le débloquer. Le dégager de l'ampoule.

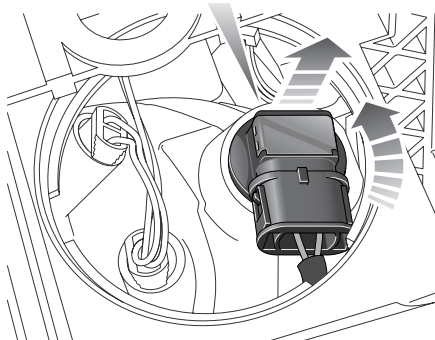
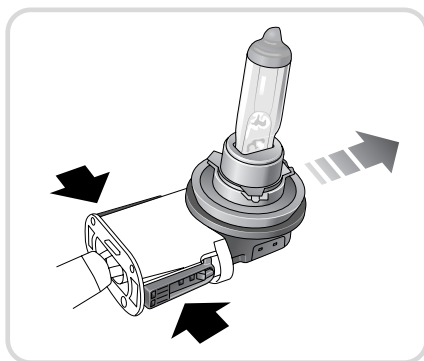
**Note :** Après avoir remplacé toute ampoule de feu de route ou de croisement, faire vérifier l'alignement des phares par un concessionnaire Land Rover / réparateur agréé.

# Remplacement d'ampoule

Pour remplacer l'ampoule d'un feu de virage / flexion statique\*



H5744G



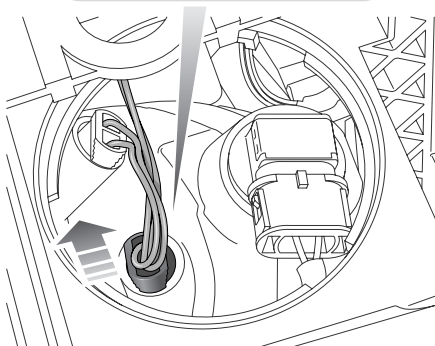
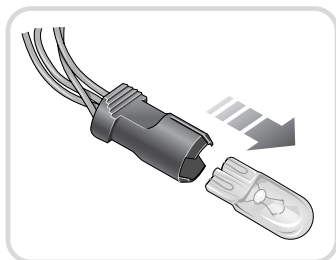
H5718G

3. Dégager l'attache à ressort maintenant l'ampoule en place et dégager l'ampoule.
4. Insérer l'ampoule neuve et effectuer les opérations ci-dessus dans l'ordre inverse. Lors du remontage du capuchon, s'assurer que les oreilles touchent le culot de l'ampoule.

1. Faire tourner le capuchon bombé et l'enlever.
2. Tirer l'ensemble de l'ampoule avec le connecteur électrique.
3. Pincer les flancs du connecteur électrique pour dégager l'ampoule.
4. Insérer l'ampoule neuve et effectuer les opérations ci-dessus dans l'ordre inverse.  
Pour remonter le capuchon, aligner les têtes de flèche du capuchon et du corps du phare.

# Remplacement d'ampoule

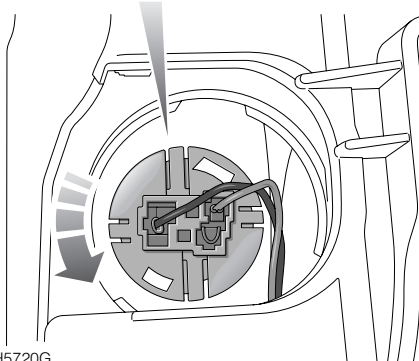
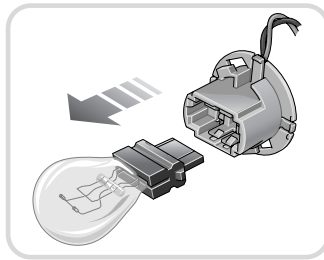
## Pour remplacer une ampoule de feu de position



H5719G

1. Faire tourner le capuchon bombé et l'enlever.
2. Tirer l'ensemble de l'ampoule avec le connecteur électrique.
3. Tirer l'ampoule hors du connecteur électrique.
4. Insérer l'ampoule neuve et effectuer les opérations ci-dessus dans l'ordre inverse. Pour remonter le capuchon, aligner les têtes de flèche du capuchon et du corps du phare.

## Pour remplacer une ampoule de clignotant avant



H5720G

1. Faire tourner le capuchon bombé et l'enlever.
2. Tirer l'ensemble de l'ampoule avec le connecteur électrique.
3. Tirer l'ampoule hors du connecteur électrique.
4. Insérer l'ampoule neuve et effectuer les opérations ci-dessus dans l'ordre inverse. Pour remonter le capuchon, aligner les têtes de flèche du capuchon et du corps du phare.