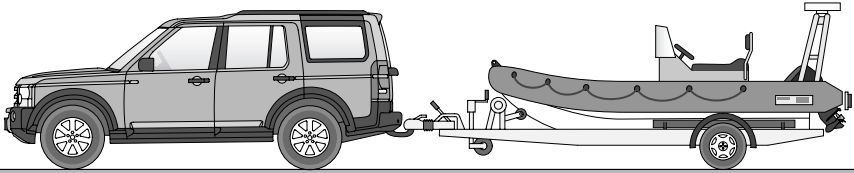


Remolque

ARRASTRE DE UN REMOLQUE



E80894

AVISOS



Para retener la maniobrabilidad y estabilidad del vehículo, monte solamente accesorios proyectados y homologados por Land Rover.



No use las argollas de amarre o las argollas de remolque de recuperación para arrastrar un remolque. El uso de las argollas de remolque para fines ajenos a la función prevista puede causar daño o lesiones.

AVISO



No monte en su vehículo un enganche igualador o distribuidor del peso.

Las gamas de par motor de los motores Land Rover permiten arrastrar suavemente las cargas de peso máximo admitido desde parado, y reducir los cambios de velocidad necesarios en terreno ondulado o accidentado. Para evitar que se desgaste demasiado el embrague, se recomienda usar la gama baja de vehículos con transmisión manual para maniobrar remolques pesados o iniciar la marcha en cuestas.

Incumbe al conductor asegurarse de que el vehículo remolcador y el remolque estén cargados y equilibrados, de modo que el conjunto marche estabilizado. Cuando prepare su vehículo para remolcar, preste atención a las instrucciones provistas por el fabricante del remolque, como también a la siguiente información.



La luz de aviso del remolque se enciende como prueba de bombilla, al girar el interruptor de encendido a la posición **II**, y se apaga al poner el motor en marcha.

Si se lleva un remolque y se encienden las luces intermitentes de dirección, esta luz de aviso destella en sincronización con las luces intermitentes de dirección. Si no destella, significa que una de las bombillas del remolque está averiada.

Remolque

Puntos a recordar

- Cuando calcule el peso cargado del remolque, no olvide incluir el peso del remolque más el de la carga.
- Vehículos con suspensión neumática: Antes de equilibrar la combinación y para asegurarse de que el gancho de remolque está a la altura correcta, asegúrese de que:
 - Todas las puertas están cerradas.
 - El motor está en marcha.
 - Está seleccionado el perfil de marcha en carretera.
- Cuando la carga pueda repartirse entre el remolque y el vehículo, cargando más peso sobre el vehículo puede, generalmente, mejorar la estabilidad del conjunto.
- La reglamentación en materia de remolques varía de un país a otro. Observe siempre la reglamentación nacional relativa a pesos y límites de velocidad cuando se usen remolques (pida información a la organización automovilista nacional pertinente).

Note: Cuando remolque, no exceda de 100 km/h, u 80 km/h si está usando la rueda de repuesto temporal.

Pesos de remolque: Australia solamente

La normativa de Australia especifica que el peso de un remolque no debe exceder de 1,5 veces el peso del vehículo remolcador.

No exceda nunca de los pesos de remolque especificados en esta sección.

Pesos del vehículo

AVISO



Por razones de seguridad, no se debe exceder del peso máximo del vehículo, la carga máxima sobre el eje trasero, el peso bruto con remolque y el peso sobre la bola.

La superación de las cargas máximas del vehículo y de cada eje aumenta la posibilidad de averías de los neumáticos y de la suspensión, extiende la distancia de frenado y afecta adversamente la maniobrabilidad y estabilidad del vehículo. Esto puede provocar una colisión o vuelco.

Peso sobre bola

AVISO



El peso sobre bola, más el peso combinado de la zona de carga del vehículo y de los pasajeros traseros, nunca debe exceder de la carga máxima especificada para el eje trasero.

Enchufe del remolque

El enchufe del remolque está situado al lado de la argolla de remolque trasera, detrás de la tapa de la argolla de remolque.

El sistema eléctrico del vehículo está configurado para contender con toda clase de requisitos de remolque, y el enchufe eléctrico montado cumple con los requisitos legales del mercado en que se vendió el vehículo.

Todos los circuitos de remolque están fusibleados independientemente, en la caja de fusibles del enchufe de remolque. Vea

SITUACIONES DE CAJAS DE FUSIBLES

(pagina 282).

Remolque

CAMBIO DE VELOCIDADES

Para evitar el sobrecalentamiento de la caja de cambios, y del embrague de vehículos con caja de cambios manual, se recomienda no arrastrar remolques pesados a velocidades bajo 32 km/h con la caja de cambios principal en la gama de velocidades ALTA. En lugar de eso, seleccione la gama baja.

NIVELACION

Para asegurar la óptima estabilidad, es imprescindible que el remolque esté paralelo con el suelo, de modo que el gancho del vehículo y la barra del remolque estén a la misma altura (vea la ilustración al principio de la sección).

Esto reviste especial importancia cuando se arrastran remolques de dos ejes.

- Una vez cargado, el remolque debe estar paralelo con el suelo.
- La altura del punto de enganche debe regularse de modo que el remolque esté nivelado al acoplarlo al vehículo cargado.

Remolque

COMPROBACIONES ESENCIALES ANTES DE REMOLCAR Mercados excepto Australia

Presiones de los neumáticos	Infle los neumáticos traseros del vehículo de remolque a la presión para condiciones de Peso máximo autorizado del vehículo.
Peso sobre bola	Si se carga el vehículo hasta el Peso Máximo Autorizado (PMV), el peso sobre bola se limita a 150 kg. Si fuera necesario aumentar el peso sobre bola (hasta 250 kg máximo), habrá que reducir la carga del vehículo para no superar el PMV y el peso sobre el eje trasero.
Cable de seguridad o enganche secundario	Es IMPRESCINDIBLE que se monte un cable de seguridad o enganche secundario. Si el remolque/caravana está provisto de frenos, generalmente dispone de un cable de seguridad que aplica los frenos en caso de soltarse el enganche. Vea la documentación del fabricante del remolque. Si su remolque carece de un cable de seguridad, deberá montar un enganche secundario. Fije el enganche firmemente a un punto adecuado en la barra de remolque. No conviene amarrar cables o enganches al cuello de la bola de remolque, porque pueden desprenderse.

Australia solamente

Presiones de los neumáticos	Infle los neumáticos traseros del vehículo de remolque a la presión para condiciones de Peso máximo autorizado del vehículo.
Peso sobre bola	Debe ser como mínimo del 7% del peso máximo de la caravana/remolque, hasta un máximo de 350 kg.
Altura del enganche	Debe ajustarse de modo que la caravana/remolque esté nivelada al acoplarla al vehículo con su motor en marcha.

Remolque

PESOS DE REMOLQUE RECOMENDADOS

Pesos de remolque

Pesos remolcados máximos permisibles	En carretera	Fuera de carretera
Remolques sin frenos	750 kg	750 kg
Remolques con frenos accionados por inercia	3 500 kg	1.000 kg
Peso sobre bola	150 kg (330 lb)	-

Límites máximos de remolque/carga

Peso bruto del vehículo con remolque (peso del vehículo más remolque con frenos accionados por inercia)	6 680 a 6 30 kg	14 727 a 14 837 lb
Carga sobre el techo (incluso el peso de la baca)	75 kg	165 lb

Note: No exceda del peso máximo del vehículo.

Remolque

GANCHO DE REMOLQUE DESMONTABLE

Almacenamiento

AVISO



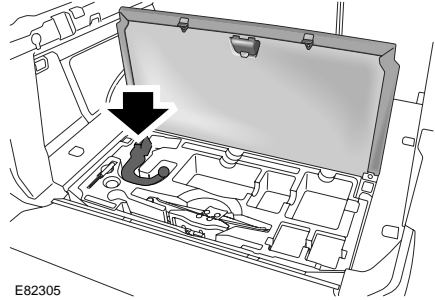
El gancho de remolque es pesado. Hay que manipularlo con cuidado.

Cuando manipule el gancho de remolque, sostenga la parte inferior del componente. El bloqueo sucede automáticamente, y hace que la palanca de bloqueo gire accionada por un muelle.

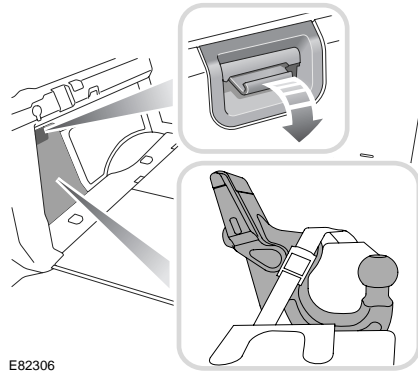
Su vehículo equipa un soporte de remolque, cuya función es sostener un gancho de remolque desmontable.

Las siguientes ilustraciones representan ganchos de remolque del Reino Unido y del Resto del Mundo. Un gancho de remolque es visualmente distinto, pero se aloja precisamente en el mismo sitio.

Modelos de 5 asientos



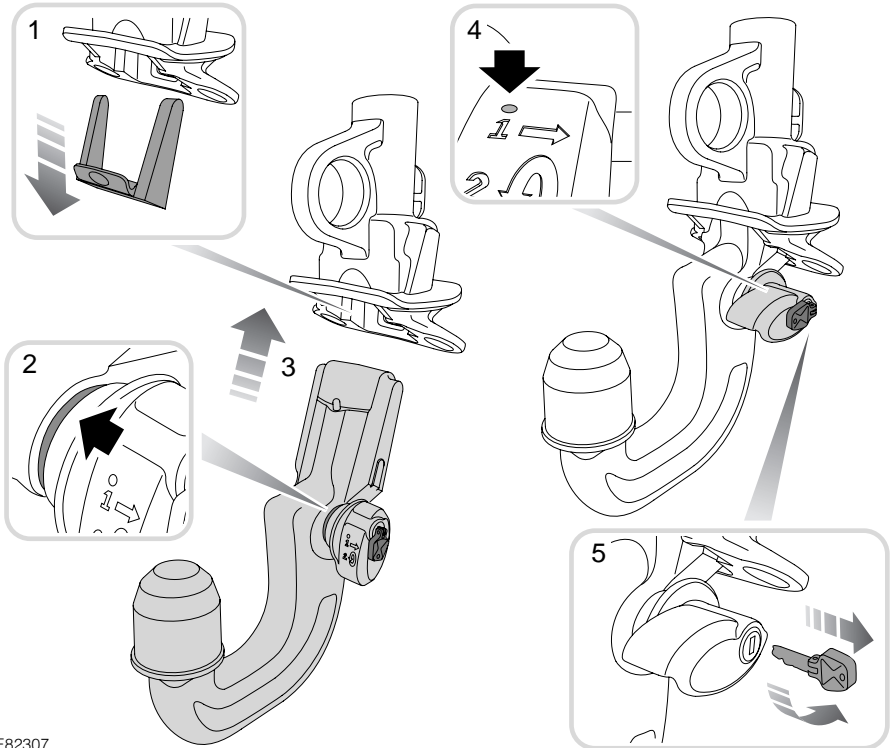
Modelos de 7 asientos



El gancho de remolque se aloja debajo de una tapa de acceso en el piso del espacio de equipaje (modelos de 5 asientos) o detrás de una tapa de acceso en el lado izquierdo del espacio de equipaje (modelos de 7 asientos).

Remolque

Montaje del gancho de remolque

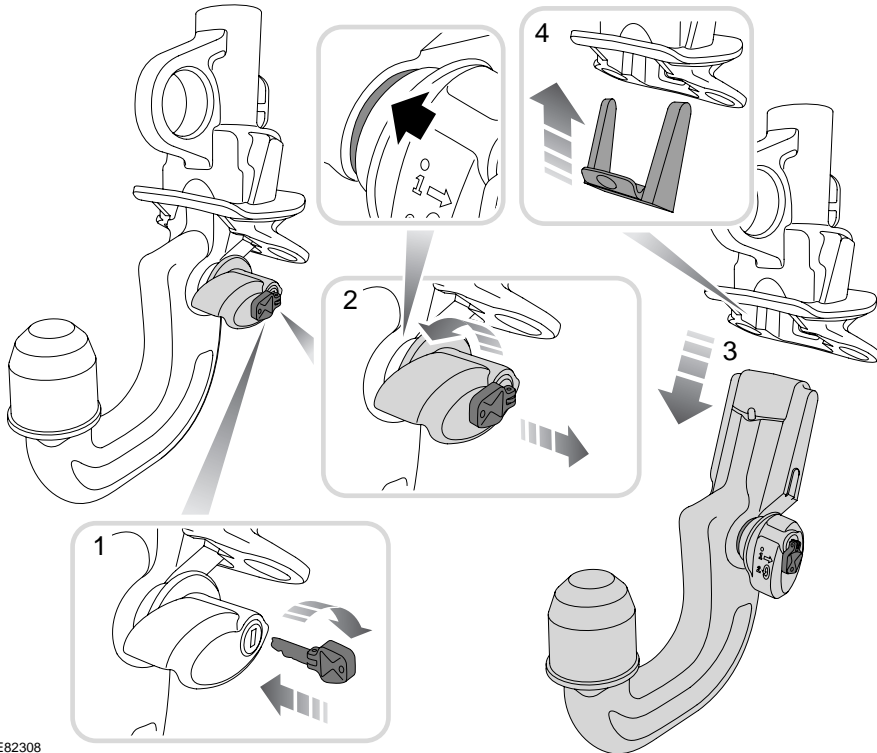


E82307

1. Quite la tapa protectora del soporte del gancho de remolque, y guárdela en el espacio para almacenar el gancho de remolque.
 2. El gancho de remolque sólo puede instalarse con la palanca de bloqueo verde en posición de desbloqueo.
 3. Introduzca el gancho de remolque en su soporte, y empújelo firmemente hacia arriba hasta bloquearlo en su sitio.
 4. El marcador rojo debe quedar completamente cubierto por la palanca de bloqueo verde.
 5. Para bloquear el gancho de remolque, gire la llave en sentido antihorario. Saque la llave y guárdela en un lugar seguro.
- Antes de remolcar, el gancho de remolque debe estar bloqueado en su sitio.

Remolque

Desmontaje del gancho de remolque



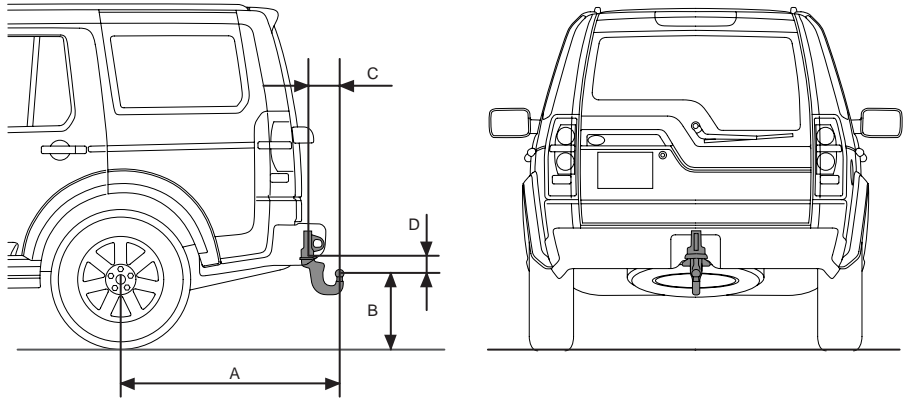
E82308

1. Introduzca la llave y gírela en sentido horario para desbloquear el gancho de remolque.
2. Tire de la manilla hacia el exterior, y gírela en sentido antihorario hasta que escuche un chasquido. El marcador en la manilla debe presentar el color rojo.
3. Baje el gancho de remolque cuidadosamente, colóquelo en su alojamiento y sujételo firmemente.
4. Reponga la tapa protectora del soporte del gancho de remolque. Presione la parte inferior de la tapa para fijarla en su sitio. Cuando no lo use, guarde el gancho de remolque en el espacio de almacenamiento.

Remolque

DIMENSIONES DEL GANCHO DE REMOLQUE

Fijo: gancho de remolque



E81325

Dimensiones del gancho de remolque

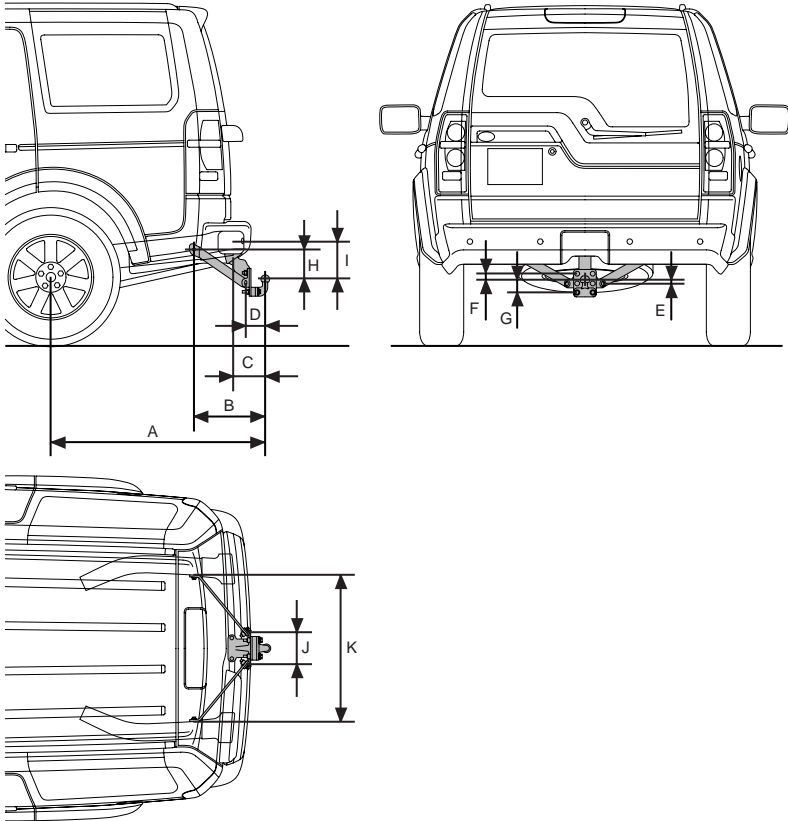
Ref.	Dimensión	Sistema métrico	Sistema inglés
A	Centro de ruedas al centro de la bola del enganche	1,190 mm	46,9 in.
B	Suelo al centro de la bola del enganche	409 mm	16,1 in.
C	Centro de la bola del enganche al soporte del enganche	170 mm	6,7 in.
D	Centro de la bola del enganche al soporte del enganche	124 mm	4,9 in.

Note:

Las dimensiones suponen que se ha montado el equipo de remolque provisto oficialmente por Land Rover.

Remolque

Placa de remolque de alturas múltiples: gancho de remolque



E81326

Remolque

Dimensiones del gancho de remolque

Ref.	Dimensión	Sistema métrico	Sistema inglés
A	Centro de ruedas al centro de la bola de remolque (horizontal)	1,210 mm	47,64 in.
B	Centro de los puntos de fijación exteriores al centro de la bola de remolque (horizontal)	403,6 mm	15,89 in.
C	Línea central del radio extremo de la ranura de bayoneta del alojamiento, al centro de la bola del enganche (horizontal)	192,4 mm	7,57 in.
D	Centro de los puntos de fijación interiores al centro de la bola de remolque (horizontal)	108 mm	4,25 in.
E	Centro de los puntos de fijación interiores al centro de la bola de remolque (vertical)	20 mm	0,79 in.
F	Centro del perno de la placa superior del gancho de remolque al centro de la bola del gancho (vertical)	36 mm	1,42 in.
G	Centro del perno de la placa inferior del gancho de remolque al centro de la bola del gancho (vertical)	70 mm	2,76 in.
H	Centro de los puntos de fijación exteriores al centro de la bola de remolque (horizontal)	167,3 mm	6,59 in.
I	Línea central del radio extremo de la ranura de bayoneta del alojamiento, al centro de la bola del enganche (vertical)	174,3 mm	6,86 in.
J	Distancia entre centros de puntos de fijación interiores	180,5 mm	7,10 in.
K	Distancia entre centros de puntos de fijación exteriores	822,5 mm	32,38 in.