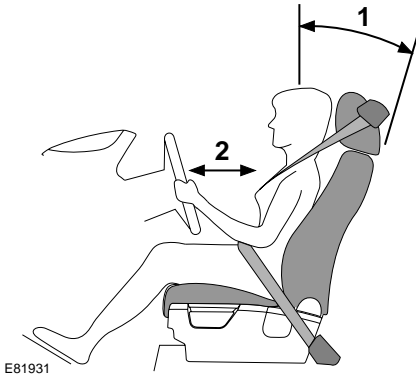


Sièges

S'ASSEOIR DANS LA POSITION CORRECTE



AVERTISSEMENT



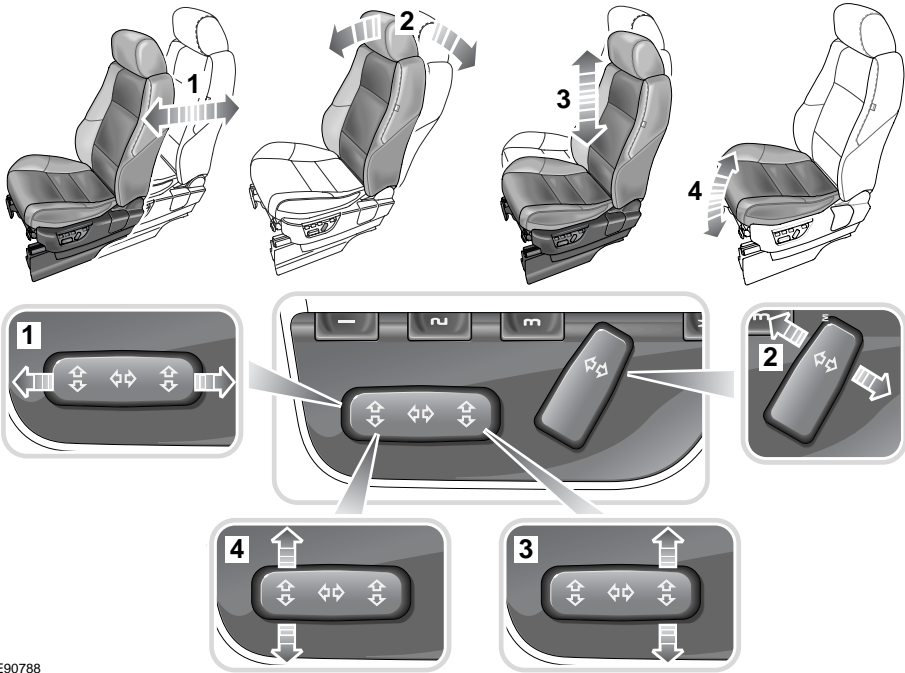
Ne réglez pas la position du siège pendant la marche du véhicule au risque de perdre le contrôle du véhicule et de causer des blessures corporelles.

Le siège, l'appui-tête, la ceinture de sécurité et les sacs gonflables ont tous pour but de protéger les occupants. Pour une protection optimale, une bonne utilisation de ces composants est essentielle. Il vous est donc conseillé d'observer les points suivants :

1. Asseyez-vous le dos bien droit, la base de la colonne vertébrale tout contre le dossier, celui-ci n'étant pas incliné de plus de 30°.
 2. N'approchez pas trop le siège conducteur du volant. Une distance minimum de 254 mm (10 in) entre le centre du sternum et le couvre-moyeu du volant est recommandée. Quand vous tenez le volant, vos bras doivent être légèrement fléchis.
- Réglez l'appui-tête de sorte que le bord supérieur soit aligné avec le haut de votre tête.
 - La ceinture de sécurité doit être réglée de manière à passer entre le cou et l'épaule. La sangle de la ceinture doit être placée en travers du bassin et non sur le ventre.
 - Votre position de conduite doit être confortable et vous permettre de toujours garder le contrôle du véhicule.

Sièges

SIEGES A REGLAGE ELECTRIQUE



E90788

1. Réglage vers l'avant/arrière
2. Réglage du dossier
3. Réglage de la hauteur du coussin de siège
4. Réglage du bord du coussin de siège

AVERTISSEMENT



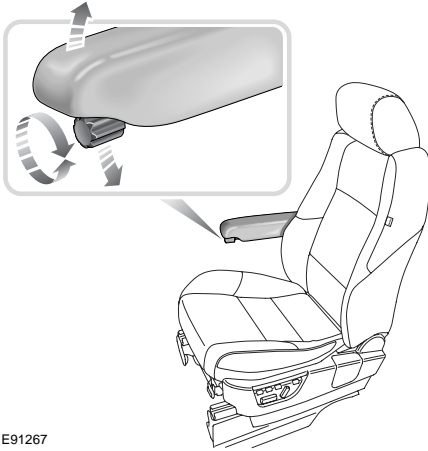
Ne réglez aucune partie du siège pendant la marche du véhicule. Le mouvement du véhicule peut provoquer le déplacement brusque du siège et occasionner des blessures, voire la perte de contrôle du véhicule.

Les commandes de réglage du siège sont situées sur le côté extérieur du coussin de siège. Vous pouvez régler la position du siège une fois la clé de contact sur I ou II.

De plus, les sièges disposent d'une période active de 15 minutes (10 minutes pour les sièges conducteurs équipés d'une mémoire de siège) qui débute au moment du déverrouillage du véhicule, ou lorsque vous tournez la clé de contact en position 0.

Sièges

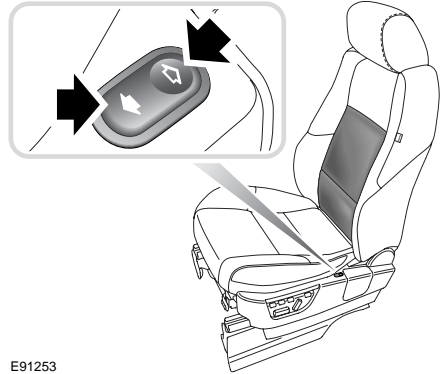
Replier l'accoudoir



E91267

Certains véhicules sont équipés d'accoudoirs de siège avant réglables. Ils sont utilisés en position horizontale ou peuvent être rangés verticalement le long du dossier de siège.

Réglage du support lombaire



E91253

Un commutateur séparé situé dans le côté du siège permet de régler le support lombaire. Appuyez sur l'extrémité avant du commutateur pour raidir le support ou sur son extrémité arrière pour détendre le support. Relâchez le commutateur une fois que le réglage voulu est atteint.

Sièges

APPUIIS-TÊTE

AVERTISSEMENTS

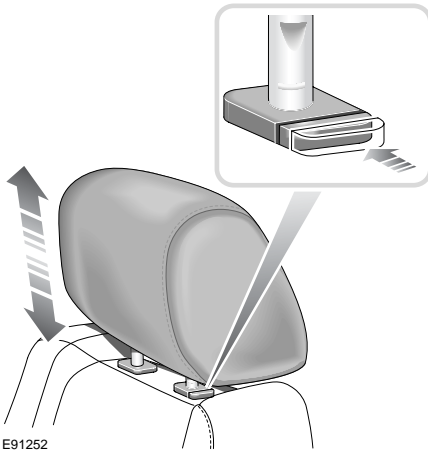
⚠ Les appuis-tête sont conçus pour soutenir l'arrière de la tête (et non du cou), et limiter le mouvement arrière de la tête en cas de collision. Ils doivent être correctement positionnés pour être efficaces.

⚠ Ne conduisez pas le véhicule ou ne transportez pas de passagers si les appuis-tête ont été retirés des sièges occupés.

⚠ Ne réglez jamais les appuis-tête pendant la marche du véhicule.

⚠ L'absence d'appui-tête ou un appui-tête positionné de façon incorrecte augmente le risque de blessures graves.

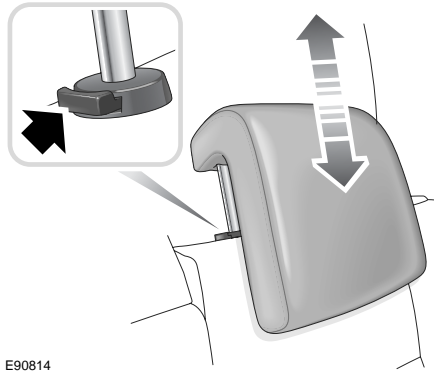
Appui-tête avant



Régalez correctement la hauteur de l'appui-tête en appuyant sur le collier de verrouillage comme indiqué. Le haut de la tête doit reposer sur la partie haute de l'appui-tête.

Appuis-tête arrière

Réglage



E90814

1. Appuyez sur le collier de verrouillage.
2. Réglez la hauteur de l'appui-tête de façon à ce que le haut de la tête du passager repose sur la partie haute de l'appui-tête.

Dépose

Si vous devez retirer un appui-tête, appuyez sur le bouton de verrouillage tout en soulevant l'appui-tête pour le sortir du siège.

Pour remettre l'appui-tête en place, engagez les guides dans les bagues et enfoncez l'appui-tête jusqu'à ce qu'un déclic se fasse entendre.

Sièges

SIEGES ARRIERE

AVERTISSEMENT

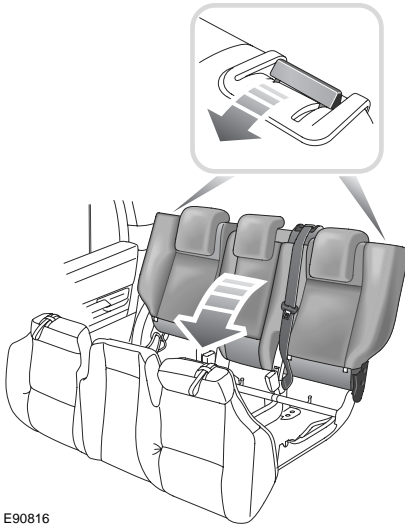


Ne réglez aucune partie du siège pendant la marche du véhicule. Le mouvement du véhicule pourrait provoquer le déplacement brusque du siège et occasionner des blessures.

Sièges arrière

Replier les sièges

Vous pouvez replier le dossier et/ou l'assise du siège. Avancez les sièges avant et enlevez les objets qui peuvent se trouver sur les sièges et le plancher arrière.

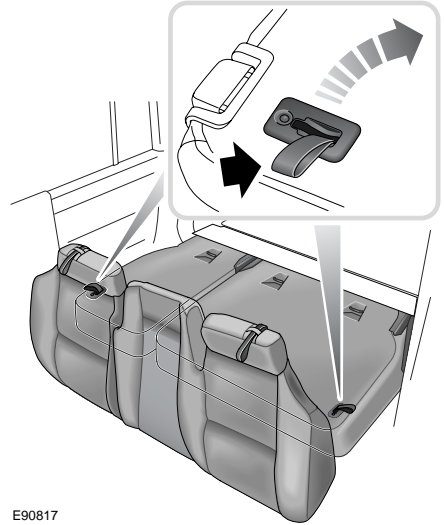


E90816

1. Abaissez complètement les appuis-tête.
2. Tirez sur la sangle du coussin désiré pour le placer en position verticale.
3. Tirez les leviers de déblocage du dossier vers l'avant.
4. Abaissez le dossier du siège jusqu'à ce qu'il se verrouille en position.

Note : Seuls les housses de siège et les accessoires approuvés par Land Rover doivent être utilisés sur ces sièges.

Relever les sièges



E90817

1. Tirez la sangle verticalement sur le dossier du siège pour débloquer le siège. Continuez à tirer pour relever le dossier jusqu'à ce qu'il s'enclenche en position.
2. Repoussez fermement les coussins de siège en position.
3. Si le levier ne se replace pas en position verrouillée, des drapeaux rouges seront visibles autour du levier.
4. Tirez l'appui-tête vers le haut pour le placer en position correcte.

Sièges

Accoudoirs des sièges arrière

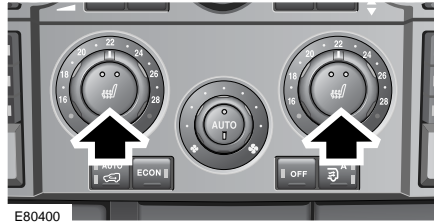


E90818

Pour dégager l'accoudoir, tirez d'abord la boucle au sommet du siège/de l'accoudoir central (voir l'illustration), puis abaissez l'accoudoir à la position voulue. Pour le remettre en place, relevez l'accoudoir et poussez-le jusqu'à ce qu'un déclic indique qu'il est verrouillé.

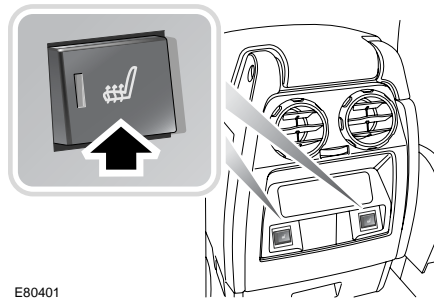
SIEGES CHAUFFANTS

Chauffe-sièges avant



E80400

Chauffe-sièges arrière



E80401

Lorsque le contact est mis, les sièges peuvent être chauffés selon deux réglages différents.

- Appuyez une fois pour activer le réglage le plus élevé. Alors que la température de l'habitacle monte, les chauffe-sièges se règle automatiquement sur le niveau bas.
- Appuyez deux fois pour activer le réglage le plus bas.
- Appuyez une troisième fois pour désactiver les chauffe-sièges.

Les chauffe-sièges maintiendront une température prédéterminée.

Note : Les chauffe-sièges consomme beaucoup de batterie. C'est pourquoi nous vous recommandons de ne les activer que si le moteur tourne.