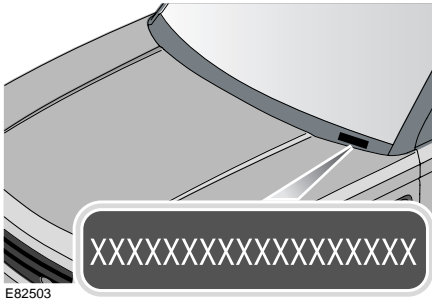


# Fahrzeugkennzeichnung

---

## FAHRGESTELLNUMMER (VIN)

Wenn Sie sich mit bestimmten Anfragen an einen Land Rover Händler oder eine Vertragswerkstatt wenden, wird man Sie unter Umständen um die Angabe der Fahrgestellnummer bitten.



E82503

Die Fahrgestellnummer ist auf einem Schild links unten hinter der Windschutzscheibe zu sehen (diese Nummer müsste mit der Eintragung im Serviceheft übereinstimmen). Die Fahrgestellnummer ist auch noch an einigen anderen Stellen angegeben, z.B. Motorhaubensockel, Federbeindom und Türinnenflächen.