

Lenkrad

LENKRADEINSTELLUNG

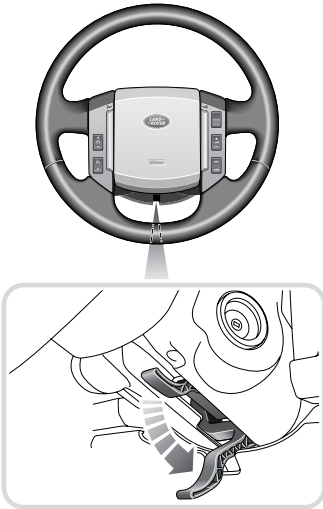
WARNUNGEN



Versuchen Sie nicht, das Lenkrad einzustellen, während das Fahrzeug in Bewegung ist. Dies ist äußerst gefährlich!



Sicherstellen, dass der Hebel fest nach oben gedrückt wird. Andernfalls könnten unerwartete Lenkradbewegungen auftreten.



E80511

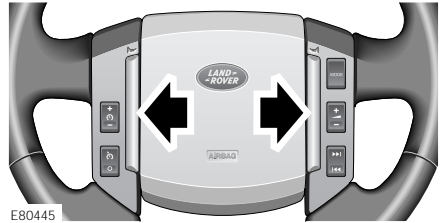
Das Lenkrad lässt sich in vier Richtungen für die gewünschte Fahrposition einstellen.

Stellen Sie den unter dem Lenkrad angeordneten Hebel ganz nach unten (Nebenabbildung).

Sie können nun die Lenkradhöhe oder die Reichweite ändern.

Stellen Sie den Hebel wieder ganz nach oben, um das Lenkrad zu sichern.

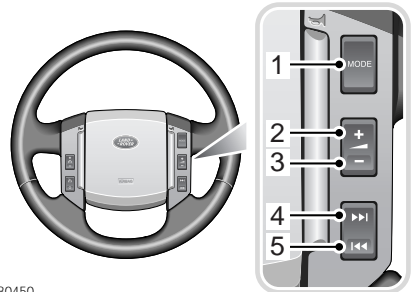
HUPE



E80445

Zur Betätigung auf einen der beiden Hupenschalter drücken.

BEDIENUNG DES AUDIOSYSTEMS



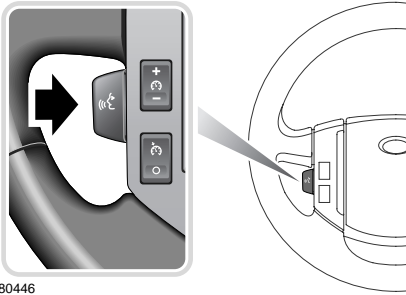
E80450

1. Betriebsart
2. Lauter
3. Leiser
4. Kanal aufwärts
5. Kanal abwärts

Lenkrad

SPRACHERKENNUNG

Einschalten der Spracherkennung



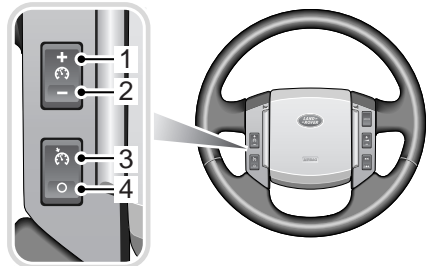
Zum Einschalten der Spracherkennung:

- Ziehen Sie kurz den Lenkradschalter (das Audiosystem schaltet sich stumm). Ein Signalton und die Anzeige **ZUHÖRBEREIT** im Hauptmeldefeld geben zu erkennen, dass das System betriebsbereit ist.

Hinweis: Der Lenkradschalter braucht immer nur einmal zum anfänglichen Einschalten der Spracherkennung betätigt zu werden.

GESCHWINDIGKEITSREGELUNG

Mit der Geschwindigkeitsregelung, die über die Lenkradschalter bedient wird, können Sie eine konstante Geschwindigkeit beibehalten, ohne das Fahrpedal zu benutzen. Sie **UMGANG MIT DER GESCHWINDIGKEITSREGELUNG** (unter 174).



1. Set +: Solltempo festsetzen oder erhöhen
2. Set -: Solltempo festsetzen oder reduzieren
3. Resume: Solltempo wiederaufnehmen
4. Cancel: Geschwindigkeitsregelung aussetzen, ohne das Solltempo zu löschen