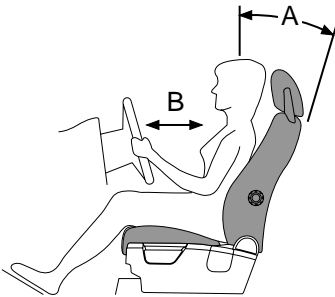


KORREKTE SITZPOSITION

WARNUNGEN

! Nie den Fahrersitz während der Fahrt verstellen - es droht Unfall- und Verletzungsrisiko.

! Der Sicherheitsgurt kann den Körper nur dann optimal schützen, wenn die Rücklehne nicht mehr als 30 Grad aus der Senkrechtstellung abgewinkelt ist. Um das Todes- und Verletzungsrisiko bei einem Unfall auf ein Minimum zu reduzieren und die Wirksamkeit der Sicherheitsgurte zu gewährleisten, muss die Sitzrücklehne richtig eingestellt sein.



Sitze, Kopfstützen, Sicherheitsgurte und Airbags sind alle wichtige Faktoren im Hinblick auf die persönliche Sicherheit. Wer diese Elemente optimal nutzt, wird besser geschützt. Beachten Sie bitte deshalb die folgenden Punkte:

1. Setzen Sie sich so weit wie möglich auf dem Sitz aufrecht zurück und winkeln Sie die Rücklehne nicht mehr als 30 Grad (**A**) ab.

2. Stellen Sie den Sitz ein. Es empfiehlt sich, zwischen der Mitte des Brustkorbs und dem Lenkrad einen Mindestabstand von 25 cm (**B**) einzuhalten.
- Der Fahrer sollte das Lenkrad mit leicht angewinkelten Armen halten.
 - Auch die Beine sollten leicht angewinkelt sein, damit die Pedale nötigenfalls bis zum Boden durchgetreten werden können.
3. Der Sicherheitsgurt sollte über der Schultermitte liegen. Der Beckengurt sollte fest an den Hüften aufliegen, nicht am weichen Unterleib.

Achten Sie darauf, dass Sie eine bequeme Sitzposition einnehmen, in der Sie das Fahrzeug gut unter Kontrolle haben.

Sitze

MANUELL EINSTELLBARE SITZE

Vorwärts/rückwärts




E80435

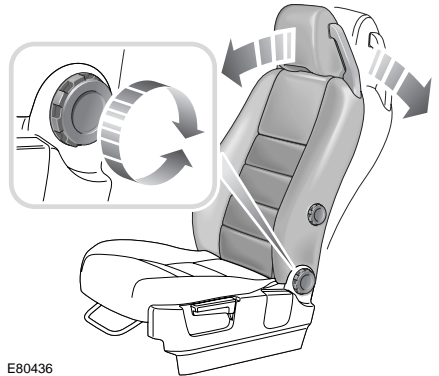
Wenn Sie den Bügel vorn unter dem Sitz anheben, können Sie den Sitz vor- oder zurückschieben.

Wenn die gewünschte Position eingestellt ist, sollte man versuchen, den Sitz zu verrücken, um sicherzustellen, dass der Bügel richtig arretiert ist.

Rücklehnenneigung

WARNUNG

 Bei der Fahrt mit falsch eingestellter Rücklehne verliert der Sicherheitsgurt seine optimale Schutzwirkung - es besteht ein erhöhtes Risiko schwerer oder tödlicher Unfallverletzungen. Sie **KORREKTE SITZPOSITION** (unter 54).



E80436

Zur Einstellung das Handrad drehen.

Sitze

Sitzhöhe



E80437

Wenn der Hebel aufwärts gepumpt wird, steigt der Sitz; durch Abwärtspumpen senkt man den Sitz.

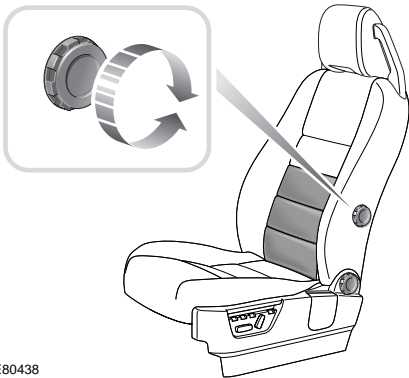
Klappbare Armlehne



E80439

Die Armlehne kann durch Drehen des Knopfes im Uhrzeigersinn höher gesetzt werden, gegen den Uhrzeigersinn wird sie heruntergesetzt. Die Armlehne lässt sie sich aufrecht neben die Rücklehne zurückklappen.

Lordosenstütze

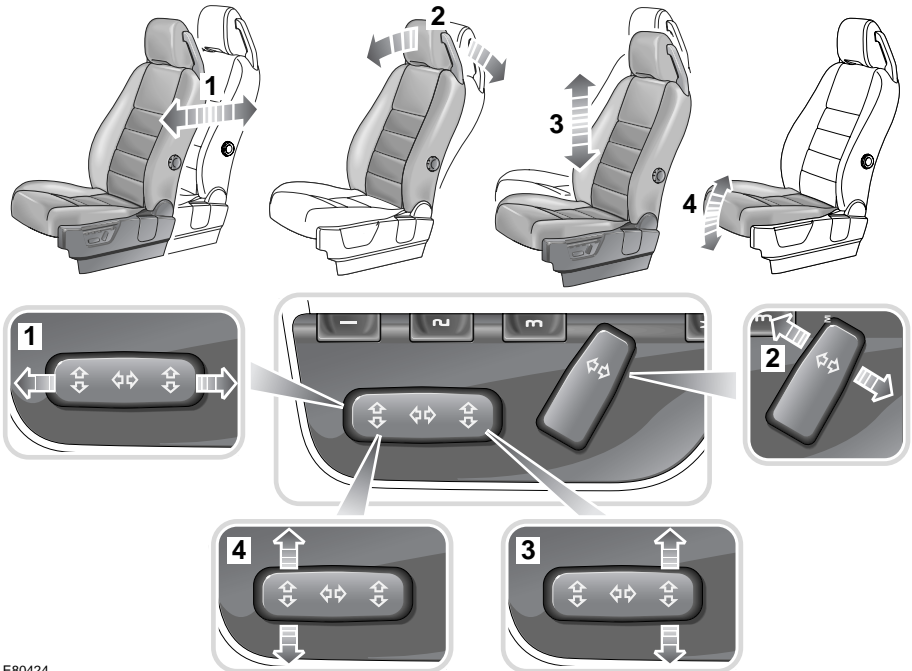


E80438

Durch Drehen des Handrads im Uhrzeigersinn wird die Lordosenstütze verstärkt, durch Drehen gegen den Uhrzeigersinn wird sie zurückgenommen.

Sitze

ELEKTRISCH EINSTELLBARE SITZE



E80424

1. Vorwärts/rückwärts
2. Rücklehnenneigung
3. Sitzhöhe
4. Sitzpolsterneigung

WARNUNG



Versuchen Sie unter keinen Umständen, den Sitz irgendwie zu verstellen, während das Fahrzeug in Bewegung ist. Der ungesicherte Sitz könnte durch Fahrzeugbewegungen plötzlich verrutschen und Verletzungen verursachen.

Die Sitzversteller sind an der Außenseite des Sitzpolsters angeordnet. Die Sitzposition lässt sich nur dann verstellen, wenn der Zündschalter auf **I** oder **II** steht.


Die Sitze haben außerdem in den folgenden Fällen eine Ansprechzeit von 15 Minuten (Fahrsitz mit Memory: 10 Minuten):


- Das Fahrzeug wird entriegelt.
- Die Zündung wird ausgeschaltet (**0**).


Sitze


KOPFSTÜTZEN

WARNUNGEN

 Kopfstützen sollen die Rückseite des Kopfes (nicht den Nacken) abstützen und bei einem Unfall verhindern, dass der Kopf nach hinten zurückschlägt. Die Kopfstütze muss richtig eingestellt sein, um ihre Aufgabe erfüllen zu können.

 Alle benutzten Sitze müssen eine Kopfstütze aufweisen.

 Die Kopfstützen nicht verstellen, während das Fahrzeug in Bewegung ist.

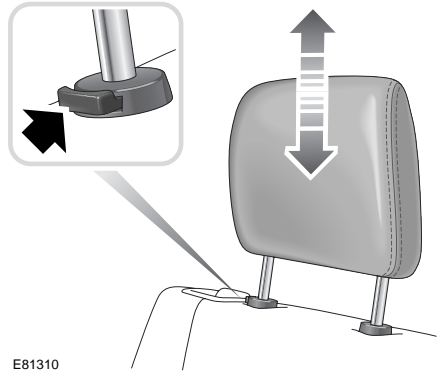
 Fehlende oder falsch eingestellte Kopfstützen erhöhen das Verletzungsrisiko bei einem Unfall gravierend.

Kopfstützen vorn

Hinweis: Die Kopfstützen für Fahrer und Beifahrer sind fest mit dem Sitz integriert und können weder entfernt noch eingestellt werden.

Kopfstützen hinten

Einstellung



E81310

1. Den Ringknopf eindrücken.
2. Die Kopfstütze so weit anheben oder senken, dass sie mit dem oberen Rand in Höhe der Schädeldecke steht.

Ausbau

Die Kopfstützen lassen sich aus dem Sitz ziehen, wenn man dabei den Ringknopf drückt. Zum Wiedereinsetzen die Stangen in die Ringe führen und die Kopfstütze herunterdrücken, bis sie hörbar einrastet.

Sitze

FONDSITZE

WARNUNG



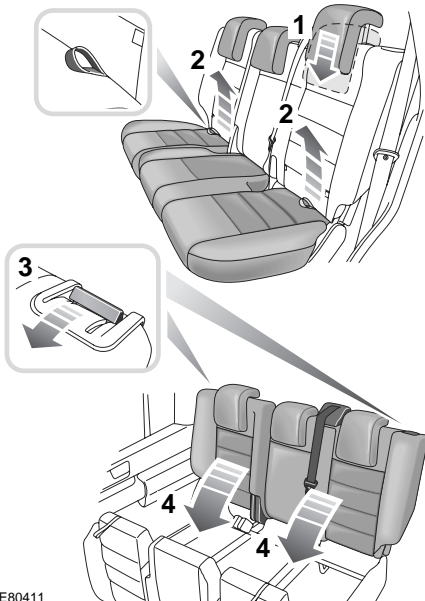
Versuchen Sie unter keinen Umständen, den Sitz irgendwie zu verstellen, während das Fahrzeug in Bewegung ist. Der ungesicherte Sitz könnte durch Fahrzeugbewegungen plötzlich verrutschen und Verletzungen verursachen.

Zweite Sitzreihe - Fünfsitzer

Hinweis: Bestimmte Fünfsitzer können mit der gleichen zweiten Sitzreihe ausgerüstet sein, die normalerweise in Siebensitzern vorgesehen ist.

Umklappen von Sitzen

Die geteilte zweite Sitzreihe kann beidseitig getrennt oder zusammen umgeklappt werden. Rücken Sie die Vordersitze ganz nach vorn und befreien Sie die zweite Sitzreihe sowie den hinteren Fußraum von allen Gegenständen.

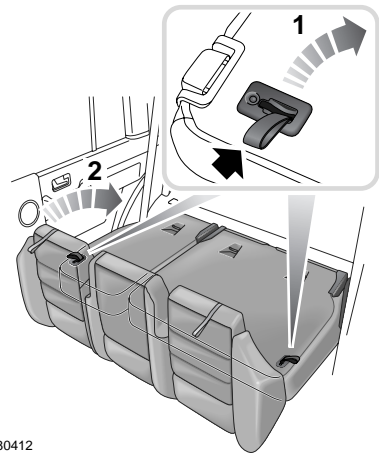


E80411

1. Setzen Sie die Kopfstützen ganz herunter.
2. Ziehen Sie das betreffende Sitzpolster an dem dafür vorgesehenen Riemen in die aufrechte Stellung.
3. Ziehen Sie den/die Entriegelungshebel der Rücklehne nach vorn.
4. Klappen Sie die Rücklehne herunter, bis sie einrastet.

Hinweis: Auf diesen Sitzen sollten nur von Land Rover zugelassene Sitzbezüge und Zubehörteile benutzt werden.

Wiederaufrichten von Sitzen




E80412

1. Um den Sitz zu entriegeln, den Riemen hinten am Sitz senkrecht hochziehen. Weiter ziehen, um die Rücklehne anzuheben, bis sie in ihrer Ausgangsstellung einrastet.
2. Das Sitzpolster wieder fest in seine Ausgangsstellung drücken.
3. Wenn der Hebel nicht richtig arretiert ist, sind seitlich rote Felder sichtbar.
4. Die Kopfstütze in die richtige Höhe ziehen.

Sitze

Zweite Sitzreihe - Siebensitzer

WARNUNG

 Versuchen Sie unter keinen Umständen, den Sitz irgendwie zu verstellen, während das Fahrzeug in Bewegung ist. Der ungesicherte Sitz kann durch Fahrzeugbewegungen plötzlich verrutschen und einen Unfall verursachen.


Die Sitze können in verschiedenen Konfigurationen eingerichtet werden:

- als drei normale Sitze
- durch Umklappen der jeweiligen Rücklehne zum Klapptisch
- durch Einklappen des jeweiligen Sitzes zur Vergrößerung des Gepäckraums
- durch Umklappen der äußeren Sitze zwecks Zugang zur dritten Sitzreihe

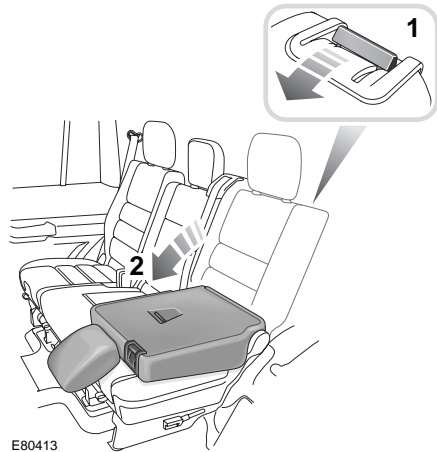
Wenn die Vordersitze ganz nach hinten gerückt sind, müssen sie nach vorn versetzt werden, bevor die Sitze in der zweiten Reihe umgeklappt werden können.

Klapptischposition

WARNUNGEN

 Vergewissern Sie sich vor Beginn der Fahrt, dass sowohl die Rücklehne als auch der Sitzträger richtig arretiert sind.

Alle Gegenstände von den Sitzen und aus dem hinteren Fußraum entfernen. An den umzuklappenden Sitzen die Kopfstütze in die unterste Stellung versetzen.



E80413

1. Den Entriegelungshebel der Rücklehne nach vorn ziehen.
2. Die Rücklehne nach vorn in die Klapptischposition herunterlassen.

Hinweis: Auf diesen Sitzen sollten nur von Land Rover zugelassene Sitzbezüge und Zubehörteile benutzt werden.

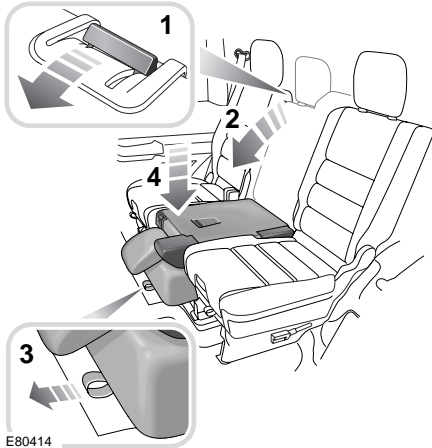
Um den Sitz wieder aufzurichten, den Entriegelungshebel nach vorn drücken und die Rücklehne in die Ausgangsstellung hochziehen, bis die Arretierung einrastet.

Wenn der Sitz nicht richtig arretiert ist, sind seitlich am Hebel rote Felder sichtbar.

Die Kopfstütze in die richtige Höhe ziehen.

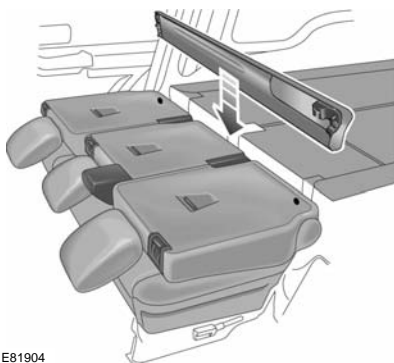
Sitze

Vergrößerung des Gepäckraums



1. Den Entriegelungshebel der Rücklehne nach vorn ziehen.
2. Die Rücklehne nach vorn in die Klappstischposition herunterlassen.
3. Den Riemen vorn am Sitz ziehen.
4. Fest auf den Sitz drücken.

Hinweis: Der mittlere Sitz muss immer zuerst geklappt werden.

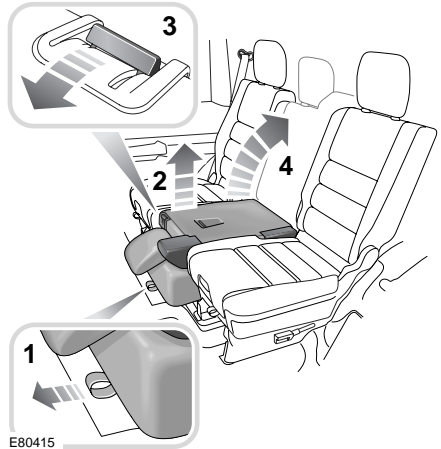


Die Gepäckraumabdeckung zwischen den Klappsitzreihen verstauen.

Sitz aufrichten

VORSICHT

⚠ Versuchen Sie nicht, die Sitze aus der Flachposition zu heben, während die Gepäckraumabdeckung dahinter verstaut ist, da sonst die Abdeckung oder die Sitze beschädigt werden.



1. Um den Sitz anzuheben, den Riemen vorn am Sitz hochziehen.
2. Die Rücklehne oben und unten fassen und den Sitz wieder in die Klappstischposition heben.
3. Den Entriegelungshebel nach vorn drücken.
4. Die Rücklehne in die Ausgangsstellung hochziehen, bis die Arretierung einrastet.

Wenn der Hebel nicht richtig arretiert ist, sind seitlich rote Felder sichtbar.

Hinweis: Wenn mehrere Rücklehnen einschließlich der mittleren Rücklehne aufgerichtet werden sollen, sollte man diese mittlere Lehne zuletzt aufrichten.

Sitze

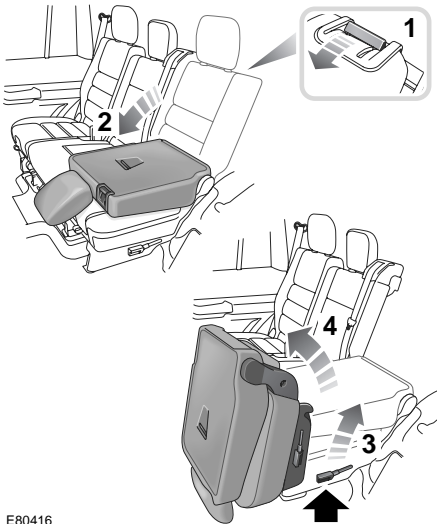
Einstiegsposition

WARNUNG



Die äußeren Sitze in der zweiten Reihe dürfen während der Fahrt nicht in der Einstiegsposition verbleiben. Die Fahrzeugbewegungen könnten dazu führen, dass der Sitz plötzlich in die Klappstischposition zurückfällt.

Um die Sitze in der dritten Reihe zugänglich zu machen, die Kopfstütze des Sitzes in der zweiten Reihe ganz heruntersetzen.



E80416

1. Den Entriegelungshebel der Rücklehne nach vorn ziehen.
2. Die Rücklehne nach vorn in die Klappstischposition herunterlassen.
3. Den Zugangshebel an der Seite des Sitzes ziehen.
4. Den Sitz nach vorn kippen.

Wenn der Zugang nicht mehr benötigt wird, bringen Sie den eingeklappten Sitz in der zweiten Reihe wieder in die aufrechte Stellung zurück.

Hinweis: Der Sitz in der zweiten Reihe kann nicht direkt aus der Flachposition in die Einstiegsposition gebracht werden. Zunächst den Sitz in Klappstischposition bringen, bevor er in die Einstiegsposition geführt wird.

Sitz aufrichten

WARNUNGEN



Wenn Sitze aus der Einstiegsposition heruntergelassen werden, ist sorgfältig darauf zu achten, dass dabei nichts eingeklemmt wird.



Vergewissern Sie sich vor Beginn der Fahrt, dass sowohl die Rücklehne als auch der Sitzträger richtig arretiert sind.

Den Sitz in die Klappstischposition herunterziehen.

Der Zugangshebel rastet nun ein. Wenn die Rücklehne nicht richtig arretiert ist, sind hinter dem Hebel rote Felder sichtbar.

Sitze

Dritte Sitzreihe

Die dritte Sitzreihe kann flachgelegt werden.

WARNUNGEN



Stellen Sie vor dem Herunterklappen des Sitzes sicher, dass nichts unter dem Sitz oder im Fußraum gelassen wird, da sonst Schäden entstehen könnten.



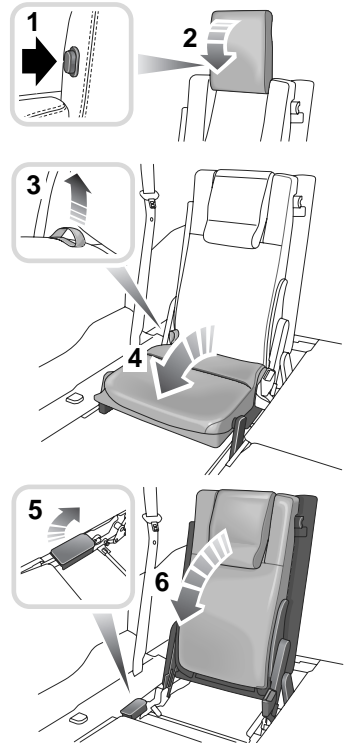
Achten Sie beim Umgang mit den Sitzen darauf, sich nicht die Finger einzuklemmen.

VORSICHT



Versuchen Sie nicht, die Sitze aus der Flachposition zu heben, während die Gepäckraumabdeckung dahinter verstaut ist, da sonst die Abdeckung oder die Sitze beschädigt werden können.

Einklappen des Sitzes



E80417

1. Den Entriegelungsknopf für die Kopfstütze eindrücken.
2. Die Kopfstütze ganz herunterklappen.
3. Den Riemen an der hinteren Ecke des Sitzpolsters hochziehen; es hebt sich unter Federdruck.
4. Das Sitzpolster ganz nach vorn klappen, bis es einrastet.
5. Den Entriegelungshebel der Rücklehne hochziehen.
6. Die Rücklehne ganz nach vorn klappen, bis sie einrastet und Teil des Gepäckraumbodens wird.

Sitze

Wiederaufrichten des Sitzes

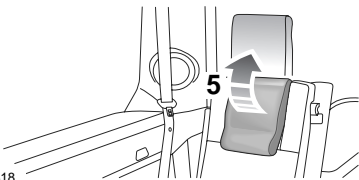
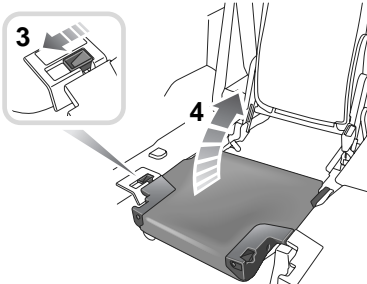
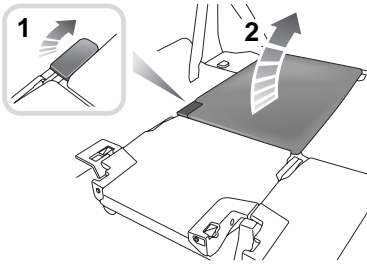
WARNUNGEN



In der dritten Sitzreihe muss stets die Kopfstütze in richtiger Höhe benutzt werden.



Der Sitz darf nur dann eingenommen werden, wenn er sicher eingerichtet ist.



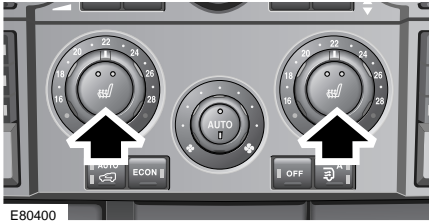
E80418

1. Den Entriegelungshebel der Rücklehne hochziehen.
2. Die Rücklehne aufrichten, wobei sicherzustellen ist, dass sie richtig einrastet.
3. Die Arretierung lösen und das Sitzpolster hochziehen.
4. Das Sitzpolster in die Ausgangsstellung drücken und dabei sicherstellen, dass es richtig an der Rücklehne einrastet.
5. Die Kopfstütze anheben, bis sie in der erforderlichen Stellung einrastet.

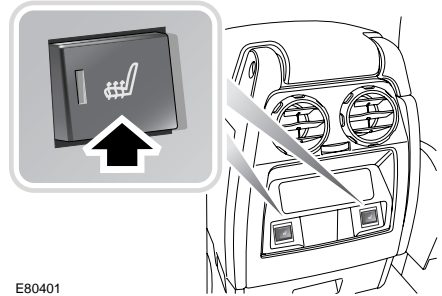
Hinweis: Bei Nichtbenutzung sollten die Kopfstützen eingeklappt werden, um die Sicht nach hinten zu verbessern.

HEIZBARE SITZE

Sitzheizungen vorn



Sitzheizungen hinten



Bei eingeschalteter Zündung können das Sitzpolster und die Sitzrücklehne auf zwei unterschiedlichen Temperaturstufen beheizt werden.

- Zum Einschalten der höheren Stufe einmal betätigen (beide Kontrollleuchten gehen an). Nach einer gewissen, von den Innenraumtemperatur abhängigen Zeit wird die höhere Heizstufe abgeschaltet, und eine Kontrollleuchte geht aus.
- Zur schwächeren Beheizung der Sitze zweimal betätigen (eine Kontrollleuchte geht aus).
- Um die Heizung manuell auszuschalten, die Taste ein drittes Mal betätigen (beide Kontrollleuchten gehen aus).

Die Sitzheizungen werden thermostatisch gesteuert, um eine werkseitig gesetzte Temperatur einzuhalten.

Hinweis: Die Sitzheizungen nehmen sehr viel Batteriestrom auf. Aus diesem Grund sollten sie nur bei laufendem Motor benutzt werden.