

Beförderung von Lasten

ALLGEMEINE INFORMATIONEN

WARNUNGEN

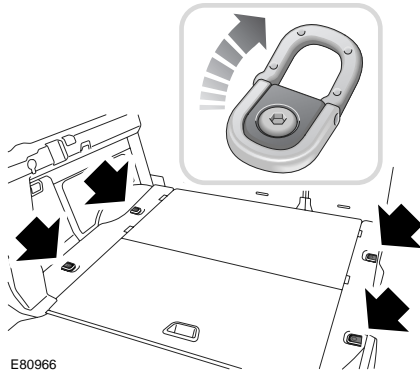


Die Gepäckraumabdeckung nicht als Ablage benutzen - dort abgelegte Stücke könnten die Abdeckung beschädigen, die Sicht beeinträchtigen und bei einem plötzlichen Bremsmanöver oder einem Unfall zu gefährlichen Geschossen werden.



Geräte, Werkzeuge oder Gepäckstücke, die sich bewegen und bei einem Unfall oder Notmanöver auf der Straße oder im Gelände zu Verletzungen führen könnten, nicht ungesichert im Laderaum befördern.

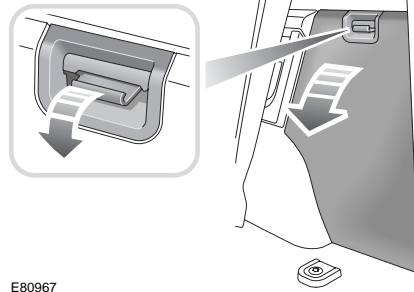
GEPÄCKZURRÖSEN



E80966

Im Gepäckraum sind vier Zurrösen vorgesehen, um die sichere Befestigung größerer Gepäckstücke zu ermöglichen. Land Rover bietet eine Reihe von empfohlenem Zubehör für die Gepäckbefestigung an.

STAUÄRÄUME IM HECK



E80967

Im hinteren Gepäckraum sind auf beiden Seiten Stauräume vorgesehen. Beim Siebensitzer liegt hinter der rechten Abdeckung der Werkzeugsatz und hinter der linken Abdeckung die Anhängerkupplung.

Den Griff nach unten ziehen (Nebenabbildung oben) und die seitliche Abdeckung öffnen.

Beim Wiederanbringen der Abdeckung sorgfältig darauf achten, dass sie sicher und korrekt befestigt ist, bevor die Fahrt fortgesetzt wird.

Beförderung von Lasten

GEPÄCKKRAUMABDECKUNGEN

VORSICHT

! Vor dem Ausziehen des Rollos ist darauf zu achten, dass nichts darauf liegen bleibt. Solche Objekte, auch Papier oder Textilien, könnten sich im Mechanismus verfangen und ihn festklemmen.

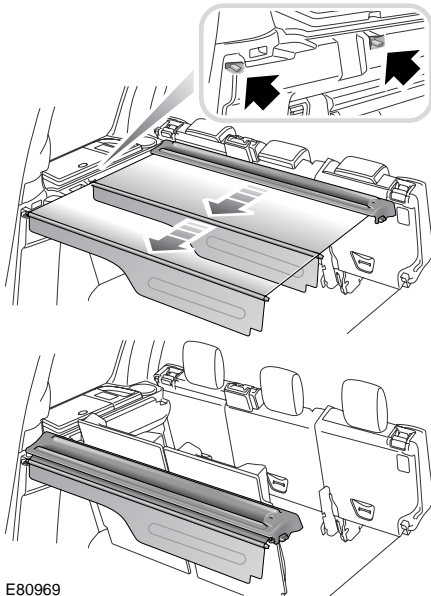
! Wenn die Abdeckung in irgendeiner Form beschädigt wird, sollte sie nicht weiter benutzt werden, da sonst die beschädigte Stelle mechanische Fehler verursachen könnte.

Die Gepäckraumabdeckung ist eine Ablage mit einem Rollo, das sich ausziehen lässt, um den hinteren Gepäckraum dem Blick zu entziehen.

Die Kassette der Gepäckraumabdeckung kann an beiden Enden des Gepäckraums angebracht werden. Die vordere Position ist unmittelbar hinter der zweiten Sitzreihe; die hintere Position ist dort, wo beim Siebensitzer die dritte Sitzreihe vorgesehen ist.

Umgang mit der Gepäckraumabdeckung

1. Das Rollo an seinem starren Teil aus der Kassette ziehen.
2. Die Endstücke in die Aufnahmen an den Gepäckraumseiten einsetzen.



E80969

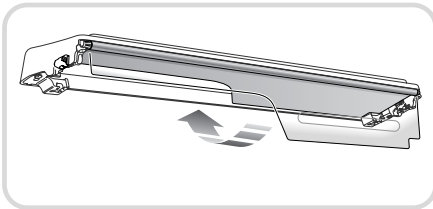
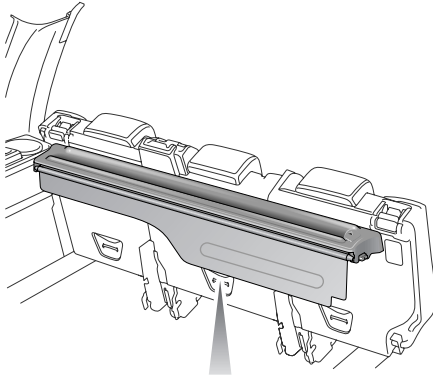
Beförderung von Lasten

Verstauen der Gepäckraumabdeckung

WARNUNG



Beim Wiedereinbau der Kassette ist darauf zu achten, dass der Hebel in die bündige (horizontale) Lage zurückkehrt. Andernfalls könnte sich die Kassette während der Fahrt verschieben.

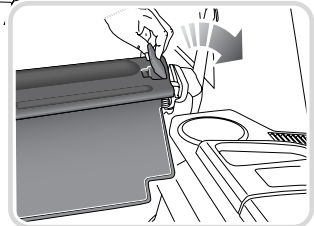
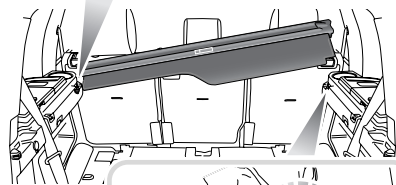
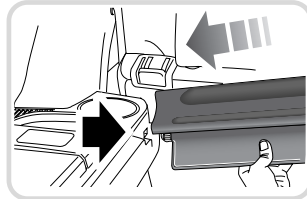


E80970

1. Die Endstücke aus den Aufnahmen lösen und das Rollo in die Kassette zurücklaufen lassen.
2. Den starren Teil des Rollos wieder unter die Kassette klappen und fest andrücken.

Aus- und Einbau der Gepäckraumabdeckung

Hinweis: Die Arbeit ist einfacher, wenn die Rücklehnen der zweiten Sitzreihe nach vorn geklappt sind.



E80971

1. Den Hebel am rechten Ende der Kassette ziehen; dadurch wird der Riegelbolzen gelöst. Die Kassette am rechten Ende anheben und von der gegenüberliegenden Gepäckraumseite abziehen.
2. Der Einbau der Kassette erfolgt in umgekehrter Ausbaufolge.

Beförderung von Lasten

Fünfsitzer

WARNUNG



Die Gepäckraumabdeckung nicht lose im Fahrzeug aufbewahren.

Die ausgebaute Gepäckraumabdeckung muss außerhalb des Fahrzeugs gelagert werden.

Siebensitzer

WARNUNG



Nie die Gepäckraumabdeckung hinter der zweiten Sitzreihe anbringen, wenn die dritte Sitzreihe benutzt werden soll.

VORSICHT



Bevor die Sitze bewegt werden, muss die Einheit entfernt werden.

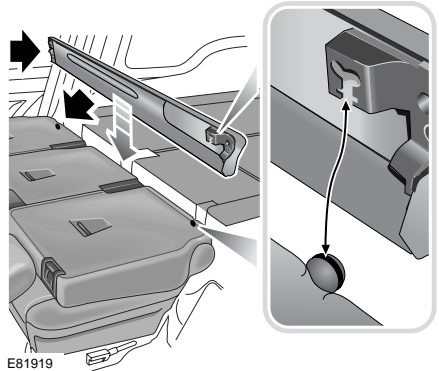


Versuchen Sie nicht, die zweite Sitzreihe aufzurichten oder zwecks Zugang zur dritten Sitzreihe nach vorn zu klappen, während die Gepäckabdeckung dahinter verstaut ist, da dies zu Beschädigungen führt.

Die Abdeckung kann nur dann richtig angebracht werden, wenn die dritte Sitzreihe heruntergeklappt ist.

Nach der Befestigung an den Gepäckraumseiten muss die dritte Sitzreihe wieder eingerichtet werden.

Wenn die Gepäckraumabdeckung beim Siebensitzer entfernt wird, um durch Einklappen der zweiten und dritten Sitzreihe den Gepäckraum zu vergrößern, kann die Kassette in dem Raum zwischen den beiden eingeklappten Reihen verstaut werden.



Dazu versenkt man die Kassette in dem Zwischenraum und befestigt sie auf den beiden Stehbolzen, die aus dem äußeren Teil der beiden äußeren Sitze hervorragen.