

Utilisation du système audio

BOUTON MARCHÉ OU ARRÊT

Appuyez sur le bouton marche/arrêt pour allumer le système audio. Appuyez à nouveau pour l'éteindre.

BOUTON DE REGLAGE DU VOLUME

Tournez le bouton du volume pour augmenter ou baisser le volume du système audio. Vous pouvez régler le volume entre **0** et **35**.

Le système audio s'allume au même niveau de volume que celui précédemment choisi.

AVERTISSEMENT



L'exposition prolongée à des niveaux sonores élevés peut causer des dommages auditifs.

Note : Le système audio standard peut être utilisé lorsque le moteur est éteint, le volume est néanmoins limité.

Régulation automatique du volume (AVC)

La fonction AVC règle le volume de façon à l'adapter au niveau de bruit ambiant selon que le véhicule roule plus ou moins vite.

Note : Le réglage AVC correspond à l'augmentation du volume et non au niveau sonore du système audio.

Si la fonction du niveau d'AVC est réglée sur **Off** (désactivée), le volume n'augmente pas. Avec un réglage à bas niveau, l'augmentation du volume lors de la prise de vitesse est minime. Avec un réglage à haut niveau, l'augmentation du volume lors de la prise de vitesse est conséquente.

Le réglage AVC requis dépend de la vitesse et des conditions routières prévues.

Pour régler le niveau AVC, procédez comme suit.

1. Appuyez de manière prolongée sur le bouton de tonalité pour accéder au menu des réglages du volume.
2. Appuyez plusieurs fois sur ce même bouton jusqu'à voir apparaître **AVC Level** (niveau AVC).
3. Tournez le bouton du volume pour sélectionner le réglage AVC requis.

Réinitialisation des réglages du volume

Il est possible de rétablir les valeurs d'origine de tous les réglages du volume.

1. Appuyez de manière prolongée sur le bouton de tonalité pour accéder au menu des réglages du volume.
2. Appuyez plusieurs fois sur le bouton de tonalité jusqu'à voir apparaître **Reset volume settings** (rétablir les réglages du volume).
3. Tournez le bouton du volume pour sélectionner **YES** (oui) ou **NO** (non) selon le cas.
4. Sur les systèmes audio haut de gamme, appuyez sur le bouton de tonalité pour valider votre choix et quitter le menu. Sur les systèmes audio standard, appuyez sur le bouton **MENU** pour valider votre choix.

COMMANDE AUDIO

Selon les spécifications du système audio dont est équipé votre véhicule, les réglages audio suivants sont disponibles à partir du menu de la tonalité.

Réglages du son surround

1. Appuyez sur le bouton de tonalité pour afficher le réglage actuel du son surround.
2. Tournez le bouton du volume pour sélectionner **3 Channel** (3 canaux), **Stereo** ou **DPL II** selon le cas.

Note : Les réglages Dolby Pro Logic II sont uniquement disponibles avec une source sonore haute qualité comme un CD.

Réglage des graves

1. Appuyez plusieurs fois sur le bouton de tonalité jusqu'à voir **Bass** (graves) s'afficher.
2. Utilisez le bouton du volume pour augmenter ou diminuer le niveau des graves.

Réglage des aigus

1. Appuyez plusieurs fois sur le bouton de tonalité jusqu'à voir **Treble** (aigus) s'afficher.
2. Utilisez le bouton du volume pour augmenter ou diminuer le niveau des aigus.

Utilisation du système audio

Réglage de l'équilibrage

1. Appuyez plusieurs fois sur le bouton de tonalité jusqu'à voir **Balance** (équilibrage) s'afficher.
2. Tournez le bouton du volume pour ajuster le niveau sonore à droite ou à gauche.

Réglage de la répartition avant/arrière

1. Appuyez plusieurs fois sur le bouton de tonalité jusqu'à voir **Fader** (répartition avant/arrière) s'afficher.
2. Tournez le bouton du volume pour ajuster le niveau sonore à l'avant ou à l'arrière.

Réglages des extrêmes graves

1. Appuyez plusieurs fois sur le bouton de tonalité jusqu'à voir **Subwoofer** (extrêmes graves) s'afficher.
2. Utilisez le bouton du volume pour augmenter ou diminuer le niveau des extrêmes graves.

Réglages du haut-parleur central

1. Appuyez plusieurs fois sur le bouton de tonalité jusqu'à voir **Centre** s'afficher.
2. Utilisez le bouton du volume pour augmenter ou diminuer le réglage.

Réinitialisation de la tonalité

Procédez comme suit pour rétablir les valeurs par défaut de la tonalité.

1. Appuyez plusieurs fois sur le bouton de tonalité jusqu'à voir le message **Reset tone settings** (rétablir les valeurs par défaut de la tonalité) s'afficher.
2. Tournez le bouton du volume pour sélectionner **YES** (oui) ou **NO** (non) selon le cas.
3. Sur les systèmes audio haut de gamme, appuyez sur le bouton de tonalité pour valider votre choix. Sur les systèmes audio standard, utilisez le bouton **MENU**.

Tous les réglages seront réinitialisés à la valeur neutre (centrale).

BOUTON DE LA GAMME D'ONDES

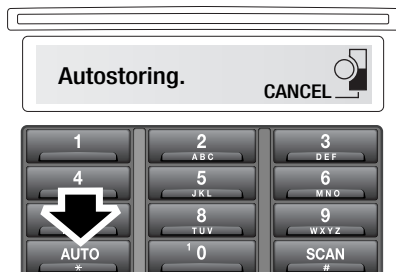
Pour sélectionner la bande FM, appuyez brièvement sur le bouton **FM**. Appuyez plusieurs fois sur ce bouton pour alterner entre les options **FM1** et **FM2**. Sur les systèmes audio standard, **FMA** est également disponible. Les sélections s'affichent dans l'angle supérieur gauche de l'écran d'information.

Pour sélectionner la bande AM, appuyez brièvement sur le bouton **AM**. Les sélections s'affichent dans l'angle supérieur gauche de l'écran d'information. Sur les systèmes audio standard, appuyez plusieurs fois sur le bouton **AM** pour alterner entre **MW1**, **MWa**, **LW1** et **LWa**.

Utilisation du système audio

COMMANDE D'ENREGISTREMENT AUTOMATIQUE

Enregistrement automatique des stations radio – Système audio haut de gamme



E82933

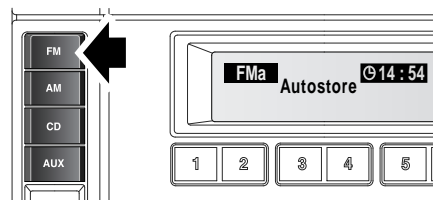
Pour enregistrer automatiquement les stations sur les systèmes audio haut de gamme, sélectionnez la bande requise et appuyez pendant 3 secondes sur le bouton **AUTO**. **Autostoring** (enregistrement automatique en cours) s'affiche à l'écran et les stations sont enregistrées sous les numéros prédéfinis par ordre d'apparition.

Pour accéder ensuite aux stations radio enregistrées automatiquement, appuyez brièvement sur le bouton **AUTO**. **FMa** ou **AMa** s'affiche, selon la bande sélectionnée.

Pour rappeler une station mémorisée automatiquement, appuyez brièvement sur le bouton numéroté approprié.

Pour quitter la bande d'enregistrement automatique sélectionnée, appuyez brièvement sur le bouton **AUTO**.

Enregistrement automatique des stations radio – Système audio standard



E83959

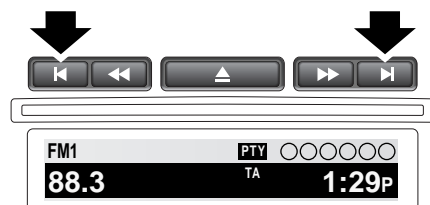
Pour enregistrer automatiquement les stations sur les systèmes audio standard, sélectionnez la bande requise et appuyez pendant 3 secondes sur le bouton de bande correspondant. **Autostore** (enregistrement automatique) s'affiche à l'écran et les stations sont enregistrées sous les numéros prédéfinis par ordre d'apparition.

Pour rappeler une station mémorisée automatiquement, appuyez brièvement sur le bouton numéroté approprié.

Utilisation du système audio

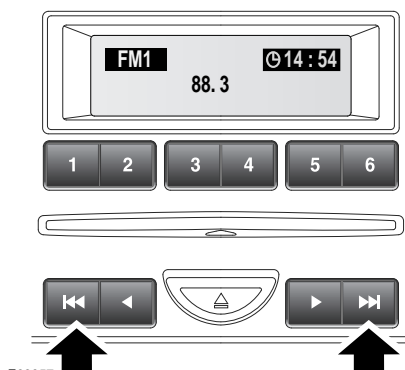
BOUTONS DE PRESELECTION DES STATIONS

Système audio haut de gamme



E82929

Système audio standard

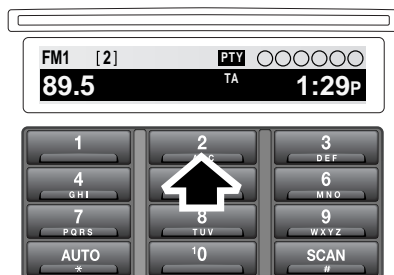


E83957

Pour trouver la station suivante ou précédente disponible et l'enregistrer, appuyez sur l'un des boutons de recherche. Une fois la syntonisation de la station réussie, appuyez de façon prolongée sur le bouton sur lequel vous voulez mémoriser la station.

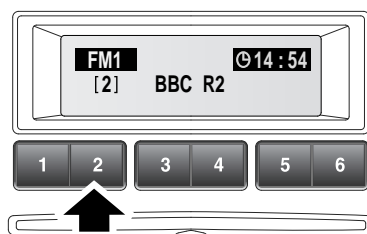
La sortie audio est coupée lorsque vous appuyez sur ce bouton et, selon les spécifications, le message **Station stored** (station enregistrée) s'affiche.

Système audio haut de gamme



E82930

Système audio standard



E83958

Pour accéder aux stations enregistrées, appuyez brièvement sur le bouton numéroté adéquat.

COMMANDE DES INFORMATIONS ROUTIERES

La fonction TA détecte la diffusion de bulletins d'informations routières dans la région dans laquelle vous voyagez. Dès qu'un bulletin d'informations routières est détecté, l'émission radio ou la lecture du CD est interrompue. A la fin du bulletin, l'émission radio ou la lecture du CD reprend.

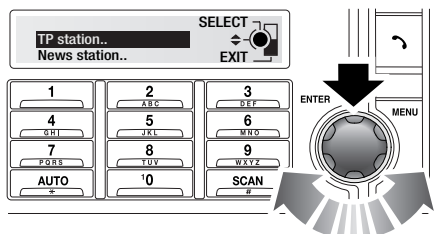
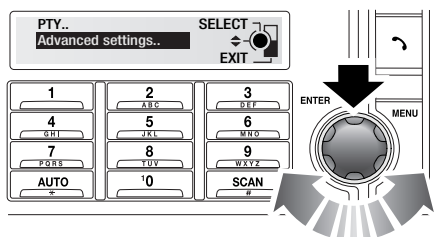
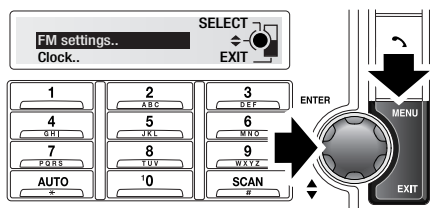
Appuyez brièvement sur le bouton **INFO** pour activer ou désactiver la fonction **TA**.

Pour annuler un bulletin, appuyez brièvement sur le bouton **EXIT** (quitter) ou **C** (annuler).

Utilisation du système audio

Programme d'informations routières (TP) préféré

Lorsque la fonction TA est activée, la réception d'un bulletin d'informations routières quelconque interrompt l'émission radio ou la lecture du CD. La fonction de TP préféré (sur les systèmes audio haut de gamme) permet de sélectionner les bulletins d'informations routières émis par une station particulière.



1. Une fois votre station préférée sélectionnée, appuyez sur le bouton **MENU**.
2. A l'aide du bouton rotatif, sélectionnez **FM Settings** (réglages FM) et appuyez sur celui-ci pour valider votre choix.
3. A l'aide du bouton rotatif, sélectionnez **Advanced settings** (réglages supérieurs) et appuyez sur celui-ci pour valider votre choix.

***Note :** Le menu **Advanced settings** n'est pas disponible tant que le véhicule est en mouvement.*

4. A l'aide du bouton rotatif, sélectionnez **TP station** et appuyez sur celui-ci pour valider votre choix.
5. Lorsque le nom de la station ou sa fréquence est affichée à côté du message **Receive TA from this station only?** (recevoir des informations routières de cette station uniquement ?), appuyez sur le bouton rotatif pour valider votre choix.

E83273