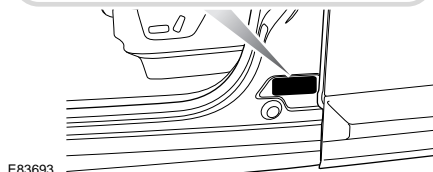


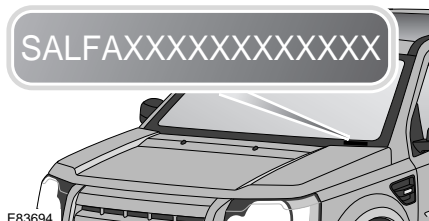
Identification du véhicule

PLAQUE D'IDENTIFICATION DU VEHICULE



Le numéro d'identification du véhicule (VIN) et les charges maximales recommandées pour le véhicule sont gravés sur une plaque rivetée en bas du côté serrure de la porte avant gauche (porte avant droite en Chine). Le VIN gravé doit correspondre au VIN inscrit dans le livret de service et au VIN visible à travers le pare-brise avant.

NUMERO D'IDENTIFICATION DU VEHICULE (VIN)



Pour décourager les voleurs potentiels et aider la police, le VIN est gravé sur une plaque visible à travers le pare-brise, en bas à gauche.

Note : Lors de toute communication avec un concessionnaire Land Rover/réparateur agréé, vous pouvez être amené à fournir le VIN du véhicule.

PLAQUE DE LA DATE DE FABRICATION DU VEHICULE (Australie uniquement)

Il s'agit du mois et de l'année civils où la carrosserie et le groupe motopropulseur ont été assemblés et où le véhicule a quitté la chaîne de production.

La date de fabrication du véhicule est indiquée sur l'étiquette de pression des pneus apposée sur le montant B droit.