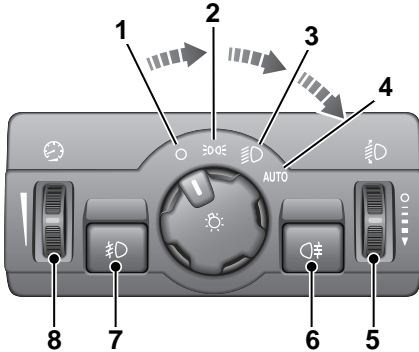


# Eclairage

## COMMANDE DE L'ÉCLAIRAGE

### Panneau de commande principal



E80804

1. Phares/feux de position éteints
2. Feux de position allumés
3. Feux de croisement allumés
4. Phares automatiques allumés
5. Commande de réglage du niveau des phares
6. Feux arrière de brouillard allumés/éteints



Quand les feux arrière de brouillard sont allumés, le témoin correspondant s'allume.

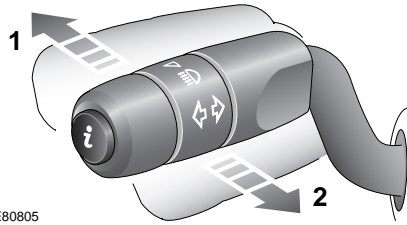
7. Projecteurs antibrouillard allumés/éteints



Quand les projecteurs antibrouillard sont allumés, le témoin correspondant s'allume.

8. Rhéostat d'éclairage de la planche de bord

## Feux de route



E80805

1. Lorsque les feux de croisement sont allumés, poussez la manette des indicateurs de direction pour vous mettre en plein phare.
2. Pour faire des appels de phare, ramenez brièvement la manette vers vous et relâchez-la.



Quand les feux de route sont activés, le témoin des feux de route s'allume.

**Note :** N'utilisez pas les feux de route lorsque vous risquez d'éblouir les autres usagers.

## Temporisation d'extinction des phares

Cette fonction permet au conducteur d'éclairer la zone devant le véhicule pendant quelques secondes après avoir verrouillé le véhicule.

1. Coupez le contact.
2. Ramenez la manette des indicateurs de direction (appel de phares) vers le volant et sortez du véhicule.



Les phares restent allumés pendant 30 secondes. Pour régler la durée pendant laquelle les phares restent

allumés, faites appel à votre concessionnaire Land Rover/réparateur agréé.

## Condensation

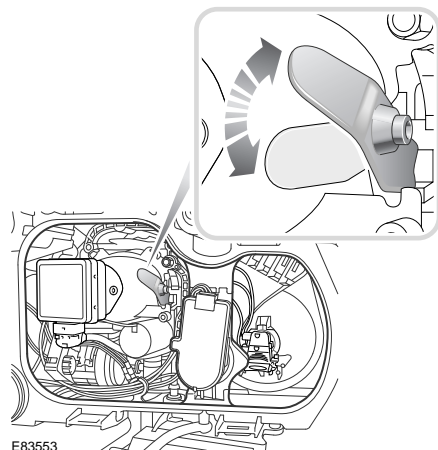
Dans certaines conditions atmosphériques, de la buée peut se déposer sur la lentille des phares. Les performances des phares n'en sont pas affectées ; la buée se dissipe lorsque le véhicule roule normalement.

# Eclairage

## REGLAGE DES PHARES POUR CONDUIRE A L'ETRANGER

### Phares au xénon

**Note :** Pour changer la position du faisceau des phares, ces derniers doivent être déposés. Voir **REPLACEMENT D'UNE AMPOULE** (page 52).



E83553

Un levier vous permet d'ajuster le faisceau dans la position correcte selon le pays où vous conduisez, que les véhicules roulent à gauche ou à droite.

Sur un véhicule neuf, la position de réglage du levier est adaptée au pays où le véhicule est vendu. Pour changer la position du faisceau lorsque vous conduisez de l'autre côté de la route, poussez le levier dans le sens opposé.

**Note :** Lorsque vous changez la position du faisceau à l'aide du levier, veillez à changer la position du levier sur les deux phares.

## REGLAGE DU NIVEAU DES PHARES

### Phares halogènes

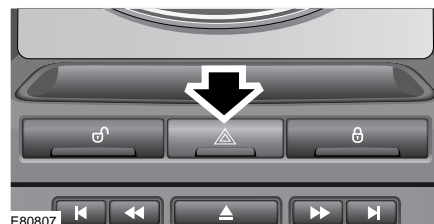
Lorsque la charge du véhicule change, actionnez le commutateur de réglage du niveau des phares.

Charge du véhicule	Position du commutateur
Conducteur uniquement	0
Conducteur et passager avant	0
Conducteur et tous les occupants du véhicule	A partir de 0, tourner la commande pour réduire d'une position.
Poids total en charge	A partir de 0, tourner la commande pour réduire de deux positions.
Charge maximale sur l'essieu arrière	A partir de 0, tourner la commande pour réduire de trois positions.

### Phares au xénon

Avec des phares au xénon, le réglage du niveau des phares se fait automatiquement.

## FEUX DE DETRESSE



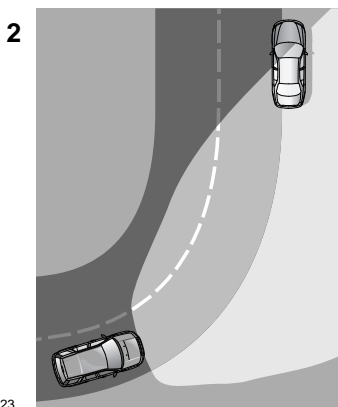
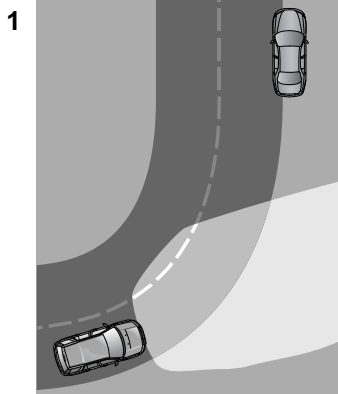
E80807

Pour allumer les feux de détresse, appuyez sur le commutateur. Lorsque les feux de détresse sont activés, les indicateurs de direction clignotent en même temps que les feux de détresse.

**Note :** Les feux de détresse fonctionnent que le contact soit établi ou non.

# Eclairage

## SYSTEME DE PHARES AUTODIRECTIONNELS (AFS)



E80823

1. Véhicule non équipé de l'AFS
2. Véhicule équipé de l'AFS

Dans un virage avec les feux de croisement allumés, l'AFS règle les faisceaux des phares pour un meilleur éclairage de la trajectoire du véhicule.

L'AFS est désactivé quand :

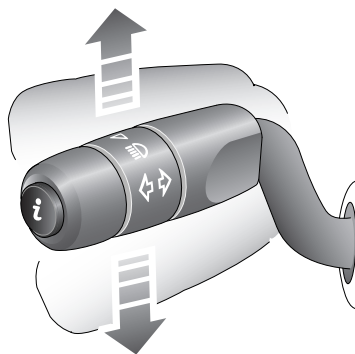
- La marche arrière est sélectionnée.
- Le véhicule est à l'arrêt.
- Les feux de jour sont allumés.



Si un défaut du système est détecté, les phares essaient de se mettre en position centrale et s'immobilisent. Le témoin d'AFS s'allume pour indiquer qu'un défaut a été détecté.

Si ce témoin s'allume, contactez votre concessionnaire Land Rover/réparateur agréé dès que possible.

## INDICATEURS DE DIRECTION



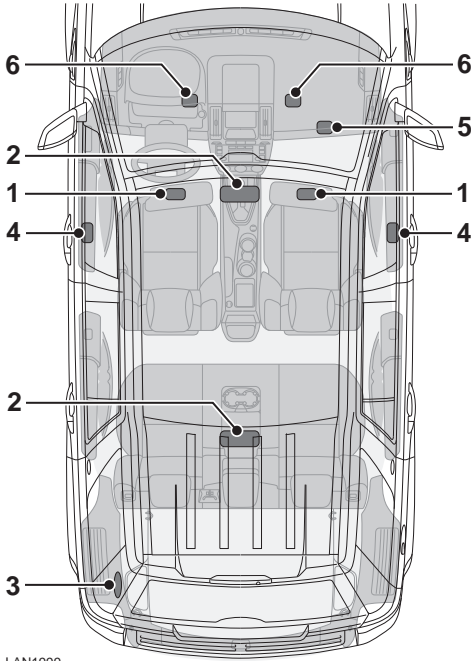
E80822

Les indicateurs de direction sont actionnés au moyen de la manette des indicateurs. Poussez la manette vers le haut ou le bas pour indiquer que vous tournez à droite ou à gauche.

Si vous poussez brièvement la manette vers le haut ou le bas, les indicateurs clignotent trois fois.

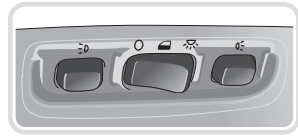
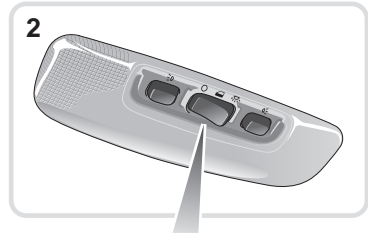
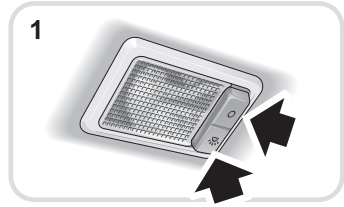
# Eclairage

## ECLAIRAGE INTERIEUR



LAN1999

1. Lampes de pare-soleil. Vous pouvez allumer ou éteindre ces lampes à l'aide du commutateur selon le besoin.
2. Plafonniers/spots de lecture. Le commutateur vous permet de les allumer, les éteindre ou bien de les régler pour qu'ils s'allument à l'ouverture des portes.
3. Lampe du coffre à bagages. Elle s'allume automatiquement à l'ouverture des portes.
4. Lampes de bas de portes. Elles s'allument automatiquement à l'ouverture des portes.
5. Lampe de la boîte à gants. Elle s'allume automatiquement à l'ouverture de la boîte à gants.
6. Lampes de plancher. Elles s'allument automatiquement à l'ouverture des portes.



## ECLAIRAGE D'APPROCHE

La fonction d'éclairage d'approche active à distance les feux de position, les indicateurs de direction, les lampes des rétroviseurs, les lampes de la plaque d'immatriculation, l'éclairage intérieur ainsi que les lampes de bas de portes. Cette fonction est activée au moyen de la télécommande. Voir **UTILISATION DE LA TELECOMMANDE** (page 17).




La temporisation de l'éclairage d'approche peut être réglée par votre concessionnaire Land Rover/réparateur agréé.

# Eclairage

## REPLACEMENT D'UNE AMPOULE

### Informations d'ordre général

#### MISE EN GARDE

 Lors du remplacement d'une ampoule, utilisez toujours une ampoule de rechange de type et de spécification identiques. En cas de doute, demandez conseil à votre concessionnaire Land Rover/réparateur agréé.

**Note :** Dans certains pays, il est obligatoire d'avoir des ampoules de rechange dans le véhicule. La boîte d'ampoules de rechange est un accessoire homologué, disponible auprès de votre concessionnaire Land Rover/réparateur agréé.

### Ampoules halogènes

Les lampes halogènes sont utilisées pour les feux de route, les feux de croisement et les projecteurs antibrouillard. Prenez soin de ne pas toucher la partie en verre de ce type d'ampoule avec les doigts ; utilisez toujours un chiffon pour les manipuler. Si besoin est, utilisez de l'alcool à brûler pour enlever les traces de doigts.

## Phares au xénon

### AVERTISSEMENT



Le remplacement et l'entretien des phares au xénon ne doivent être effectués que par du personnel qualifié.



Une tension élevée est nécessaire pour allumer le gaz et la vapeur métallique utilisés pour alimenter les phares au xénon.

Tout contact avec cette tension peut entraîner de graves blessures.



Les phares bixénon fonctionnent à une température très élevée. Avant de les toucher, attendez que les phares aient refroidi.



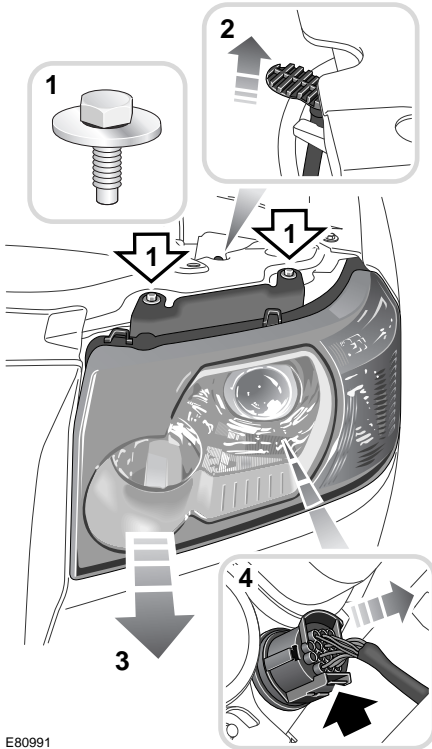
Les phares au xénon contiennent du mercure, un produit hautement toxique qui peut s'avérer très nocif.



Consultez un concessionnaire Land Rover/réparateur agréé ou les autorités locales sur la manière de mettre des lampes au xénon au rebut.

# Eclairage

## Dépose du bloc optique



E80991

Pour changer l'ampoule d'un phare, vous devez d'abord retirer le bloc optique.

Pour déposer le bloc optique :

1. Dévissez et retirez les deux boulons de retenue.
2. Soulevez le levier de verrouillage pour dégager le bloc optique.
3. Tirez le bloc optique vers vous suffisamment pour accéder à l'arrière de celui-ci.
4. Déconnectez la prise électrique de l'arrière du bloc optique en appuyant sur l'ergot de verrouillage et en retirant le connecteur.

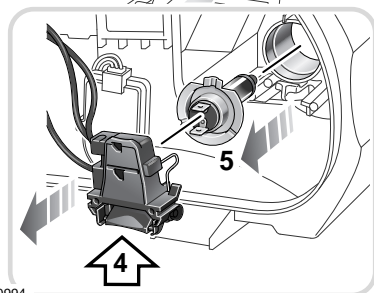
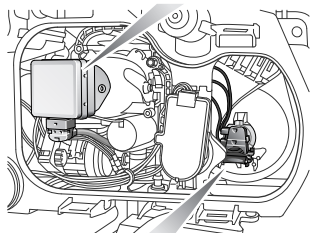
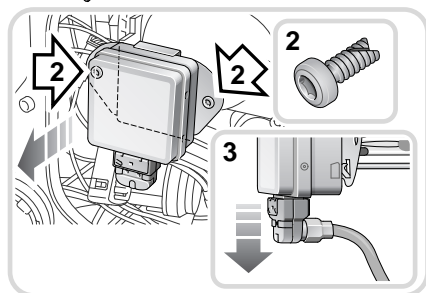
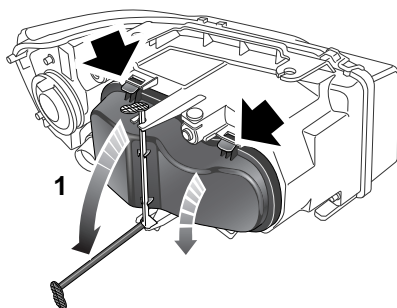
### MISE EN GARDE



Ne posez pas la face avant du bloc optique sur une surface dure ou abrasive. Vous risqueriez de rayer la surface du verre.

# Eclairage

## Feux de route/feux de croisement au xénon avec feux de route halogènes supplémentaires



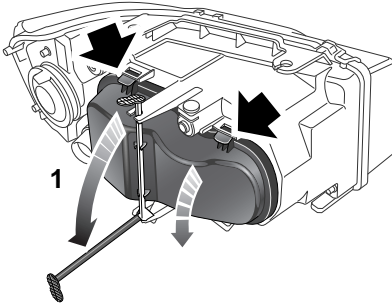
E80994

Une fois le bloc optique retiré :

1. Dégagez le levier de verrouillage, appuyez sur les deux ergots et retirez le couvercle.
2. Dévissez les deux vis de retenue et retirez l'ampoule au xénon.
3. Déconnectez les branchements électriques de l'ampoule au xénon.
4. Déconnectez la prise électrique des feux de route halogènes de l'ampoule des feux de route halogènes supplémentaires.
5. Dégagez l'ampoule halogène et retirez-la du bloc optique.

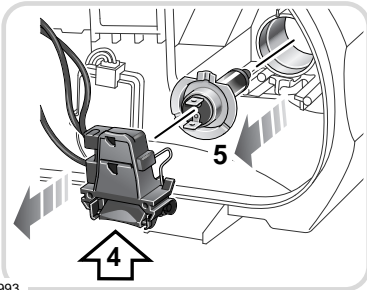
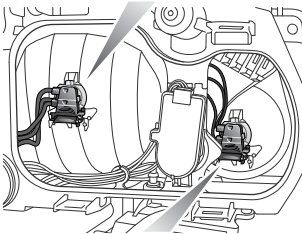
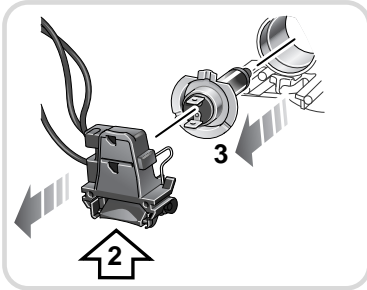
# Eclairage

## Feux de croisement et de route halogènes



Une fois le bloc optique retiré :

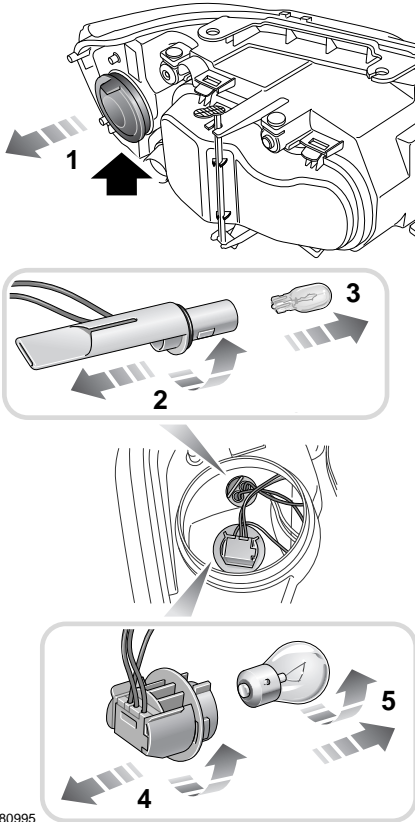
1. Dégagez le levier de verrouillage, appuyez sur les deux ergots et retirez le couvercle.
2. Déconnectez la prise électrique des feux de croisement halogènes de l'ampoule.
3. Dégagez l'ampoule et retirez-la du bloc optique.
4. Déconnectez la prise électrique des feux de route halogènes de l'ampoule.
5. Dégagez l'ampoule et retirez-la du bloc optique.



E80993

# Eclairage

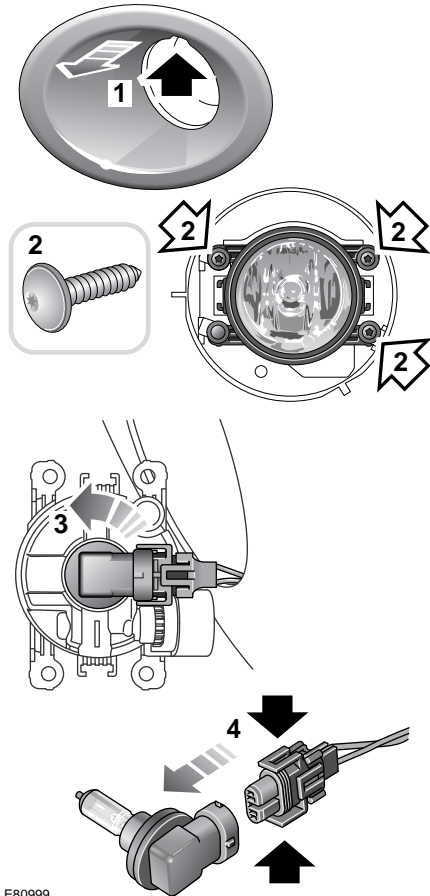
## Ampoules des feux de position et des indicateurs de direction



Une fois le bloc optique retiré :

1. Retirez le couvercle.
2. Tournez le porte-ampoule du feu de position et retirez-le du bloc optique.
3. Sortez l'ampoule du porte-ampoule.
4. Tournez le porte-ampoule de l'indicateur de direction et retirez-le du bloc optique.
5. Appuyez sur l'ampoule, tournez-la et retirez-la du porte-ampoule.

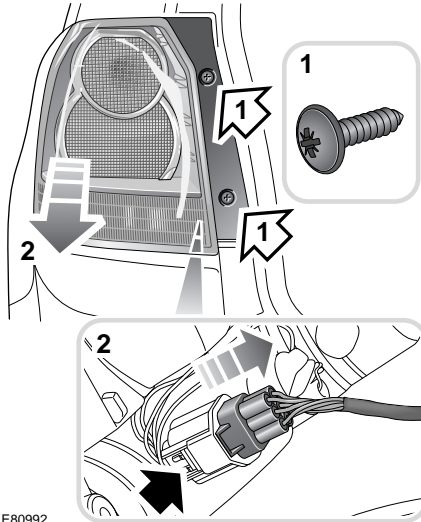
## Projecteur antibrouillard



1. Retirez la garniture du projecteur antibrouillard.
2. Dévissez les trois vis de retenue et retirez le bloc optique.
3. Tournez le porte-ampoule (dans le sens inverse des aiguilles d'une montre) et retirez-le du bloc optique.
4. Appuyez sur les deux clips en même temps et retirez la connexion électrique.

# Eclairage

## Dépose du bloc optique arrière



E80992

Pour changer l'ampoule d'un bloc optique arrière, vous devez d'abord retirer celui-ci.

Pour déposer le bloc optique arrière :

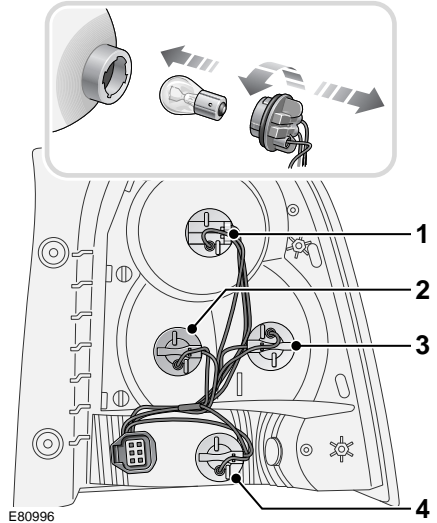
1. Dévissez et retirez les deux vis de retenue.
2. Retirez le bloc optique et débranchez la connexion électrique.

### MISE EN GARDE



Ne posez pas la face avant du bloc optique sur une surface dure ou abrasive. Vous risqueriez de rayer la surface du verre.

## Ampoules des blocs optiques arrière



E80996

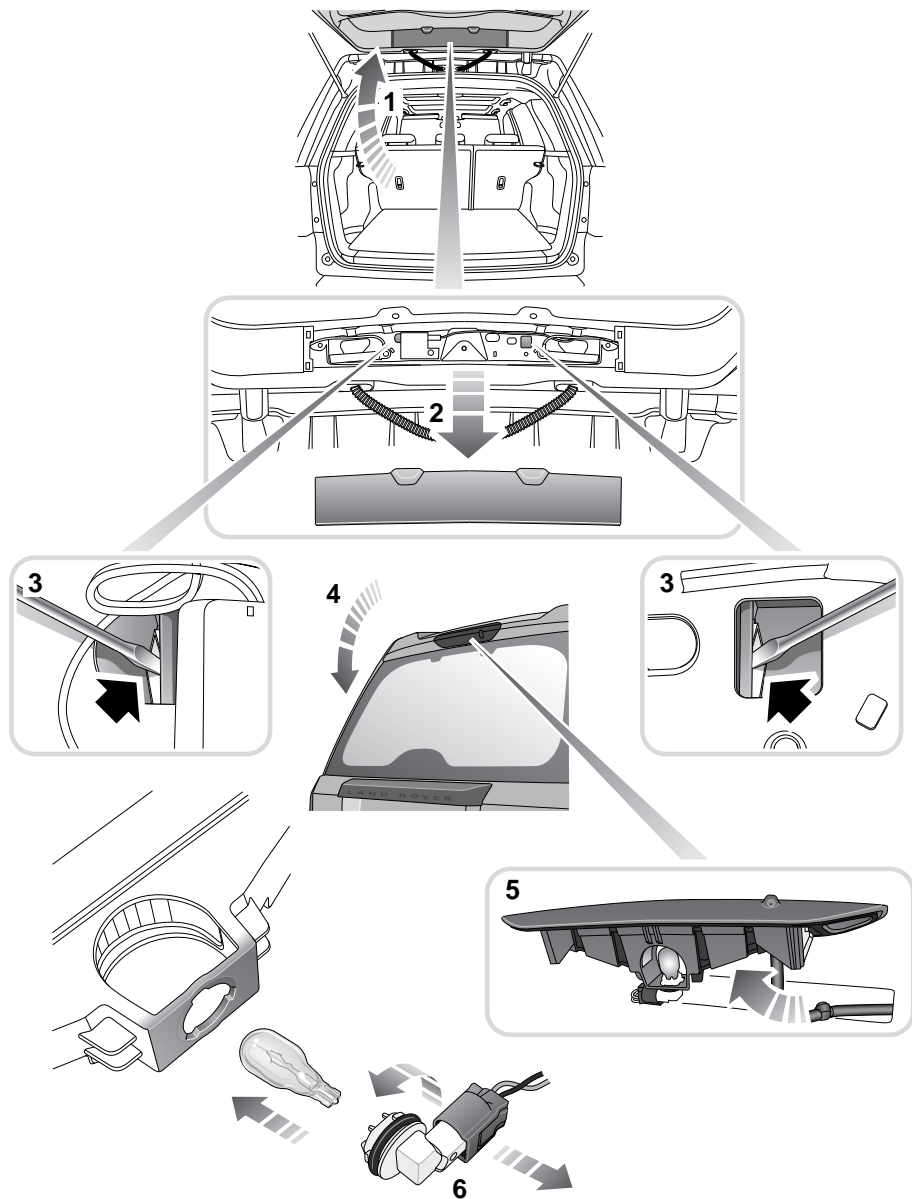
1. Feu stop/de position arrière
2. Indicateur de direction
3. Feu de recul
4. Feu arrière de brouillard

Toutes les ampoules des blocs optiques arrière se déposent de la même manière.

- Tournez le porte-ampoule (dans le sens inverse des aiguilles d'une montre) et retirez-le du bloc optique.
- Appuyez sur l'ampoule, tournez-la et retirez-la du porte-ampoule.

# Eclairage

## Feu stop surélevé

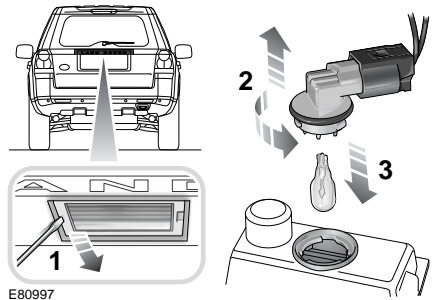


E83610

# Eclairage

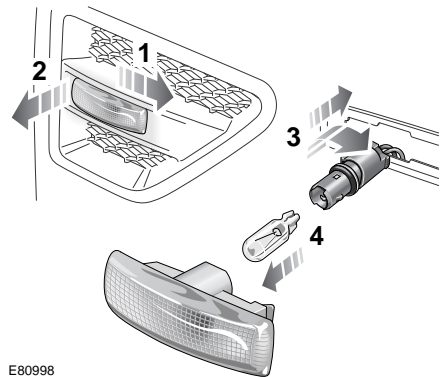
1. Ouvrez le hayon.
2. Retirez le couvercle de la garniture intérieure.
3. A l'aide de l'outil adéquat, appuyez sur les clips de retenue.
4. Refermez le hayon.
5. Retirez le bloc optique du hayon.
6. Tournez le porte-ampoule et retirez-le du bloc optique, puis retirez l'ampoule du porte-ampoule.

## Ampoule de l'éclairage de plaque d'immatriculation



1. A l'aide d'un outil approprié, faites levier sur le côté du bloc optique et retirez-le du hayon.
2. Tournez le porte-ampoule et retirez-le du bloc optique.
3. Retirez l'ampoule du porte-ampoule.

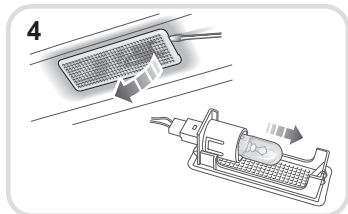
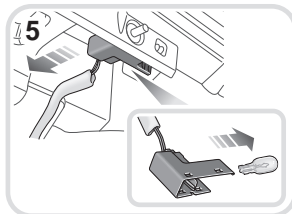
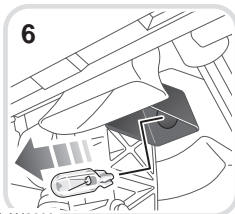
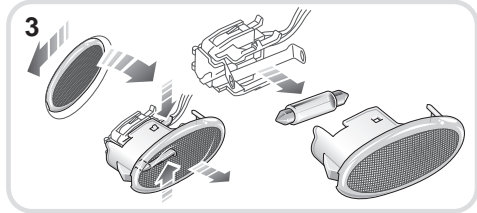
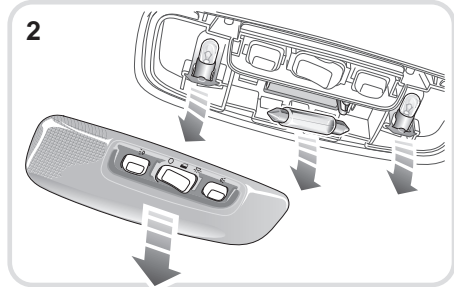
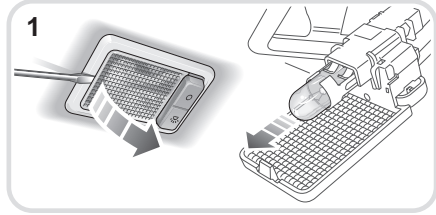
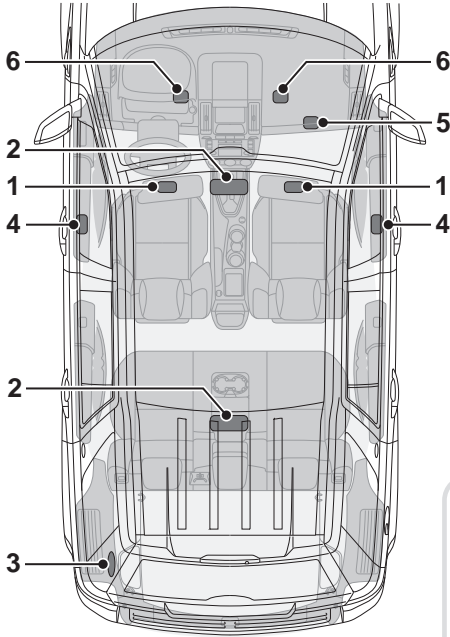
## Répétiteur latéral



1. Faites glisser le cabochon vers l'avant et soulevez le bord arrière.
2. Déposez le bloc optique.
3. Tournez le porte-ampoule et retirez-le du bloc optique.
4. Sortez l'ampoule du porte-ampoule.

# Eclairage

## Ampoules de l'éclairage intérieur



LAN2000

1. Lampes de pare-soleil
2. Plafonniers/spots de lecture
3. Lampe du coffre à bagages

4. Lampes de bas de portes
5. Lampe de la boîte à gants
6. Lampes de plancher

Pour accéder aux ampoules et les remplacer, suivez les indications de l'illustration ci-dessus.

# Eclairage

## TABLEAU DE SPECIFICATIONS DES AMPOULES

### MISE EN GARDE



Avant de remplacer une ampoule, vérifiez que la lampe affectée est éteinte et le contact coupé. Si vous opérez avec le circuit ouvert, un court-circuit pourrait endommager le circuit électrique du véhicule.

Lampe	Spécification	Puissance (W)
Phare halogène (feux de route et de croisement)	H7	55
Phare au xénon (feux de route et de croisement)	D1S	35
Feux de position avant	W5W	5
Indicateurs de direction avant	PY21W	21
Indicateurs de direction arrière	PY21W	21
Projecteurs antibrouillard	H11	55
Répétiteurs latéraux	W5W	5
Feux de recul	P21W	21
Feux arrière de brouillard	P21W	21
Feu stop/de position arrière	P21/5W	21/5
Feu stop surélevé	W16W	16
Lampes d'éclairage de plaque d'immatriculation	W5W	5
Lampes de bas de portes	W5W	5
Eclairages intérieurs	W5W	5