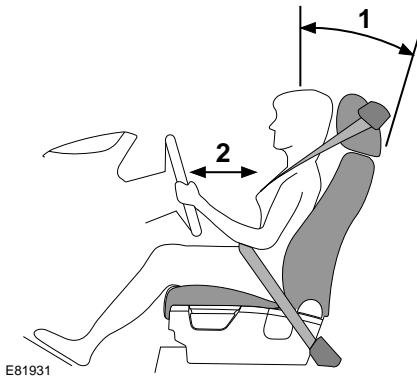


# Sièges

## ADOPTER LA BONNE ASSISE



### AVERTISSEMENT



Ne réglez pas le siège pendant la marche du véhicule au risque de perdre le contrôle du véhicule et de causer des blessures corporelles.

Le siège, l'appuie-tête et la ceinture de sécurité ont tous pour but de protéger l'occupant. Pour une protection optimale, une bonne utilisation de ces composants est essentielle. Il vous est donc conseillé d'observer les points suivants :

1. Asseyez-vous le dos bien droit, la base de la colonne vertébrale tout contre le dossier, celui-ci n'étant pas incliné de plus de 30°.
  2. N'approchez pas trop le siège conducteur du volant. Une distance minimale de 254 mm (10 in) entre le centre du sternum et le couvre-moyeu du volant est recommandée. Quand vous tenez le volant, vos bras doivent être légèrement fléchis.
- Réglez votre appuie-tête de sorte que le haut de l'appuie-tête se trouve au-dessus de l'axe de votre tête.
  - La ceinture de sécurité doit être réglée de manière à passer entre le cou et l'épaule. La sangle de la ceinture doit être placée en travers du bassin et non sur le ventre.
  - Votre position de conduite doit être confortable et vous permettre de toujours garder le contrôle du véhicule.

# Sièges

## SIEGES A REGLAGE MANUEL

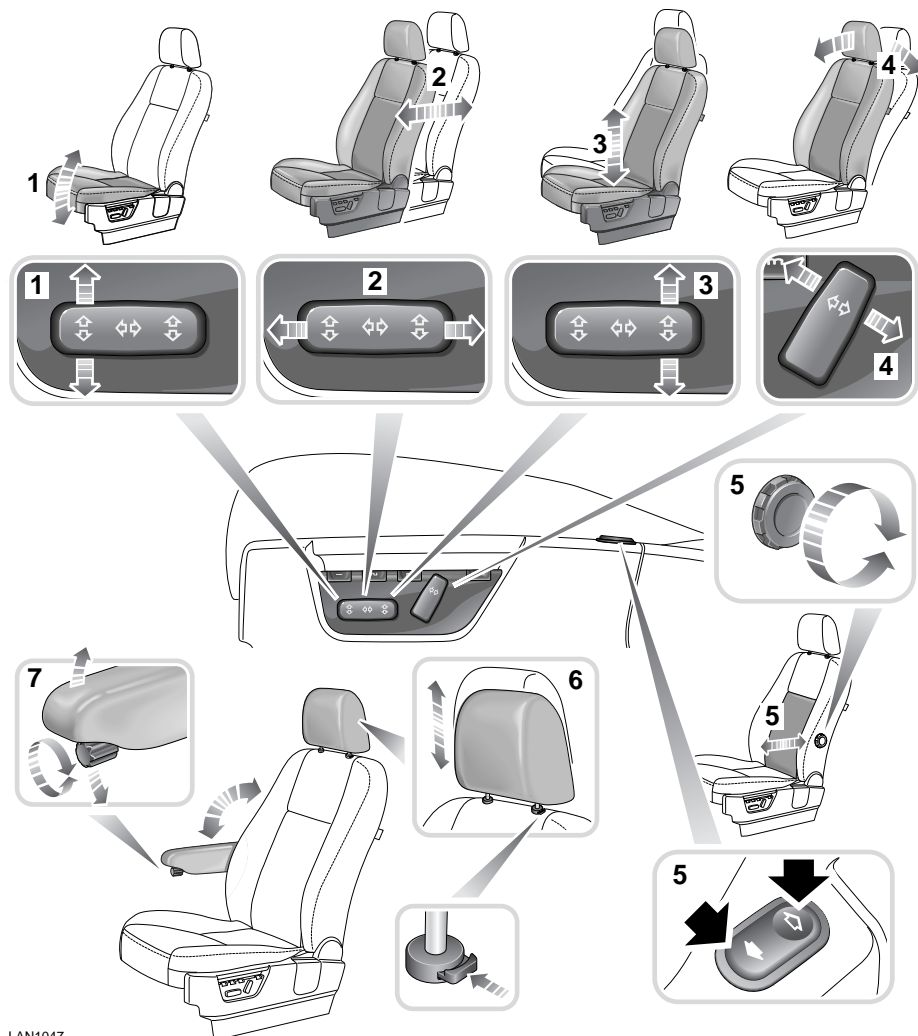


LAN1046

1. Réglage du siège vers l'avant/arrière
2. Réglage de la hauteur
3. Réglage du dossier de siège
4. Réglage de la hauteur de l'appui-tête

# Sièges

## SIEGES ELECTRIQUES



LAN1047

1. Réglage de l'inclinaison du coussin
2. Réglage du siège vers l'avant/arrière
3. Réglage de la hauteur
4. Réglage du dossier de siège
5. Réglage du support lombaire
6. Réglage de la hauteur de l'appuie-tête
7. Réglage des accoudoirs

# Sièges

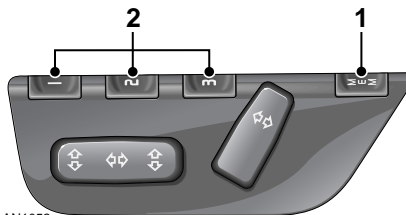
Il est préférable de régler les sièges lorsque le moteur tourne. Les sièges ont une période active pendant laquelle ils peuvent être réglés. Elle commence quand la porte du conducteur est ouverte/fermée ou la télécommande retirée de la station d'accueil.

## MISE EN GARDE



Sur les modèles utilitaires, les sièges doivent être réglés avec précaution. Assurez-vous que le dossier n'entre pas en contact avec la cloison de sécurité car cette action risquerait de produire un bruit.

## Mémoire de position de conduite



LAN1052

Une fois le siège électrique conducteur et les rétroviseurs extérieurs réglés en fonction de votre position de conduite idéale, le véhicule peut mémoriser ces réglages pour les rappeler ultérieurement.

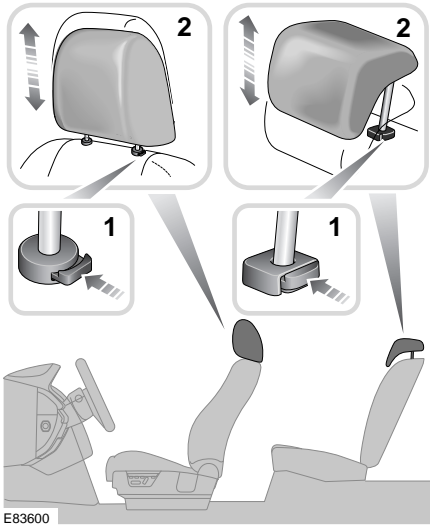
1. Appuyez sur le bouton de mémorisation pour activer la fonction de mémoire.
2. Appuyez sur l'un des boutons de présélection dans les 5 secondes qui suivent pour mémoriser les réglages effectués. **MEMOIRE SAUVEGARDEE** apparaît alors sur l'afficheur de messages et un signal sonore retentit pour confirmer la mémorisation des réglages.
3. Pour rappeler une position enregistrée, appuyez sur le bouton de présélection correspondant. **MEMOIRE SELECTIONNEE** sera indiqué sur l'afficheur de messages.

Une position de siège ne peut être mémorisée que dans les 5 secondes qui suivent le réglage.

Tous les réglages existants sont effacés dès lors qu'une position est programmée en mémoire.

# Sièges

## APPUIE-TETE



### AVERTISSEMENT



Les appuie-tête sont conçus pour supporter la tête et non l'arrière du cou. Les appuie-tête doivent être positionnés correctement pour limiter le mouvement arrière de la tête en cas de collision. Un mauvais positionnement des appuie-tête augmente le risque de blessures graves voire mortelles en cas de collision.



Réglez votre appuie-tête de sorte que le haut de l'appuie-tête se trouve au-dessus de l'axe de votre tête. Un mauvais positionnement des appuie-tête augmente le risque de blessures graves voire mortelles en cas de collision. Voir **ADOPTER LA BONNE ASSISE** (page 23).

### AVERTISSEMENT



Ne conduisez pas le véhicule ou ne transportez pas de passagers si les appuie-tête ont été retirés des sièges occupés. L'absence d'appuie-tête correctement positionnés augmente le risque de blessures graves voire mortelles en cas de collision.



Ne réglez jamais les appuie-tête pendant la marche du véhicule. Un mauvais positionnement des appuie-tête augmente le risque de blessures graves voire mortelles en cas de collision.

1. Appuyez sur le collier de verrouillage pour régler l'appuie-tête.
2. Tout en appuyant sur le collier de verrouillage, relevez ou abaissez l'appuie-tête pour le mettre à la position souhaitée.

## SIÈGES ARRIERE

### AVERTISSEMENT



Vérifiez que les objets transportés dans le véhicule sont bien fixés. En cas d'impact ou de manœuvre brusque, tout objet non fixé risque de provoquer des blessures graves voire mortelles.

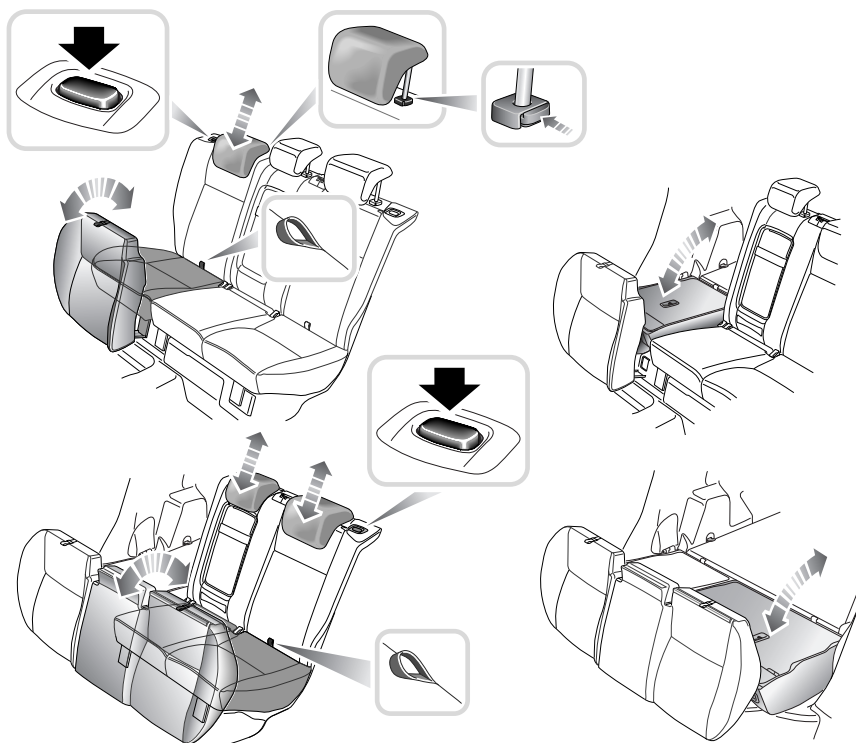


Ne laissez jamais un passager voyager dans l'espace de chargement. Les occupants du véhicule doivent être correctement assis et toujours avoir leur ceinture de sécurité bouclée quand le véhicule est en marche. Le non-respect de ces consignes augmente le risque de blessures graves voire mortelles en cas d'accident ou de freinage violent.

Pour charger des objets volumineux, vous pouvez plier entièrement le siège arrière ou bien le plier partiellement afin de conserver une place assise.

# Sièges

## Abaisser les sièges arrière



E83148

1. Tirez sur la boucle qui se trouve à l'arrière de la base du siège pour soulever la base du siège et la mettre en position verticale.
2. Abaissez complètement les appuie-tête.
3. Appuyez sur le bouton de déblocage du dossier de siège et abaissez-le complètement vers l'avant.
4. Si besoin est, faites de même pour l'autre partie du siège arrière.

**Note :** Pour obtenir une surface de charge entièrement plane, il faudra retirer les appuie-tête des sièges arrière.

### AVERTISSEMENT



Si vous retirez les appuie-tête des sièges arrière, rangez-les dans un endroit propre et sécurisé. Ne les posez jamais dans l'habitacle car ils pourraient se transformer en projectiles et blesser gravement voire tuer les passagers en cas d'accident, de freinage violent ou de manœuvres brusques.

# Sièges

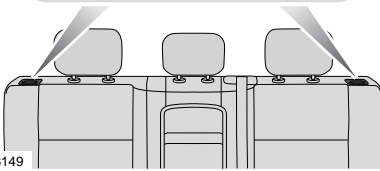
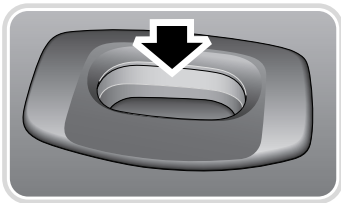
## Relever les sièges arrière

Pour relever les sièges arrière, répétez la procédure d'abaissement des sièges dans le sens inverse.

### AVERTISSEMENT



Vérifiez que le mécanisme de blocage est bien engagé quand le dossier du siège est relevé. Le non-respect de ces consignes augmente considérablement le risque de blessures graves voire mortelles en cas d'accident, de manœuvre brusque ou de freinage violent.



Quand le dossier du siège est entièrement relevé et bloqué en position verticale, le bouton de blocage ressort.

**Note :** La partie rouge reste visible uniquement si le dossier du siège n'est pas bloqué en position verticale.

## CHAUFFE-SIÈGES



**Note :** Pour éviter de décharger la batterie, les chauffe-sièges fonctionnent uniquement quand le moteur est en marche.

Les chauffe-sièges fonctionnent à la température réglée en usine et disposent de deux niveaux de fonctionnement : élevé ou bas. Chaque commutateur est doté de deux témoins. Lorsque les deux témoins sont allumés, cela signifie que les chauffe-sièges sont réglés sur le niveau élevé et lorsqu'un seul témoin est allumé, sur le niveau bas.

Utilisation :

1. Appuyez une fois sur le commutateur pour régler le chauffe-siège sur le niveau élevé.
2. Appuyez à nouveau pour le régler sur le niveau bas.
3. Appuyez une troisième fois sur le bouton pour éteindre le chauffe-siège.