

Carburant et ravitaillement

MESURES DE SECURITE

AVERTISSEMENT



Les gaz de pétrole sont très inflammables, ont un point d'inflammabilité bas et sont extrêmement explosifs, surtout dans les espaces clos. Evitez d'exposer ces gaz à des sources potentiellement inflammables, au risque de provoquer un incendie ou une explosion qui pourrait entraîner des blessures graves voire mortelles.



N'utilisez que des récipients conçus pour transporter du carburant et sortez-les toujours du véhicule pour les remplir. Vous éviterez ainsi de renverser du carburant et de risquer un incendie.



Pendant le ravitaillement, coupez le moteur, car il s'agit d'une source de températures élevées et d'étincelles électriques. Ceci pourrait provoquer un incendie ou une explosion risquant d'entraîner des blessures graves voire mortelles.



Eteignez tout appareil électronique tel que téléphones mobiles ou lecteurs de musique. Il s'agit d'une source potentielle d'étincelles électriques. Ceci pourrait provoquer un incendie ou une explosion risquant d'entraîner des blessures graves voire mortelles.



Ne fumez pas, éteignez toute flamme nue et ne provoquez pas d'étincelles. Ceci pourrait provoquer un incendie ou une explosion risquant d'entraîner des blessures graves voire mortelles.



Ne remplissez pas le réservoir excessivement. Le carburant risque de déborder lors de la conduite du véhicule. Le carburant risque également de déborder en se dilatant à des températures ambiantes élevées.

QUALITE DU CARBURANT

Véhicules à moteur essence

MISE EN GARDE



N'utilisez pas de carburant contenant du plomb, des substituts de plomb ou des additifs pour carburant. Vous risqueriez d'endommager les circuits du moteur et d'alimentation ainsi que le système antipollution.



N'utilisez que des carburants de haute qualité. Des carburants de qualité inférieure risqueraient en effet d'endommager les circuits du moteur et d'alimentation ainsi que le système antipollution.



N'utilisez pas d'agents de nettoyage du circuit d'alimentation en carburant, sauf s'ils sont homologués par Land Rover. Tout produit non homologué risquerait d'endommager les composants du circuit d'alimentation en carburant de votre véhicule.

Indice d'octane

L'indice d'octane minimum pour le carburant est de 91 RON. Le véhicule peut fonctionner avec des indices inférieurs ; ceci peut cependant engendrer un cliquetis prononcé du moteur. Si le cliquetis est important, les circuits du moteur, d'alimentation ainsi que le système antipollution risquent d'être endommagés.

Note : *Un léger cliquetis occasionnel qui se produit brièvement en accélération ou en côte est acceptable.*

Carburant et ravitaillement

AUTRES CARBURANTS POUR LES MOTEURS ESSENCE

Ethanol

MISE EN GARDE



Ce véhicule n'a pas été conçu pour être utilisé avec des carburants contenant plus de 10 % d'éthanol.



N'utilisez pas de carburants E85 (contenant 85 % d'éthanol). Ce véhicule n'est pas équipé d'un dispositif adapté aux carburants contenant plus de 10 % d'éthanol. Si vous utilisez du carburant E85, vous pourriez sérieusement endommager le moteur et le circuit d'alimentation du véhicule.

Les carburants contenant jusqu'à 10 % d'éthanol (alcool de grain) peuvent être utilisés. Vérifiez que l'indice d'octane du carburant n'est pas inférieur à celui recommandé pour le carburant sans plomb. La plupart des conducteurs ne remarquent pas de différence en roulant au carburant contenant de l'éthanol. Si vous remarquez une différence, recommencez à utiliser du carburant sans plomb normal.

Méthanol

Certains carburants contiennent du méthanol (alcool méthylique ou de bois). Si vous utilisez des carburants contenant du méthanol, ils doivent aussi contenir des cosolvants et des inhibiteurs de corrosion pour le méthanol. En outre, n'utilisez pas de carburants contenant plus de 3 % de méthanol, même s'ils contiennent des cosolvants et des inhibiteurs de corrosion. Land Rover décline toute responsabilité concernant les dégâts causés au circuit d'alimentation et les problèmes de performances du véhicule résultant de l'emploi de ces carburants. Ceux-ci risquent d'ailleurs de ne pas être couverts par la garantie.

MISE EN GARDE



Évitez autant que possible d'utiliser des carburants contenant du méthanol.

Ether méthyltertiobutylque (MTBE)

Du carburant sans plomb contenant un composant oxygéné appelé MTBE peut être utilisé à condition que le rapport de MTBE au carburant normal ne dépasse pas 15 %. Le MTBE est un composé à base d'éther, dérivé du pétrole, qui a été spécifié par plusieurs raffineurs comme étant une substance améliorant l'indice d'octane du carburant.

Essence reformulée

Plusieurs compagnies pétrolières ont annoncé l'existence de carburants reformulés. Ces carburants ont été spécialement conçus pour réduire davantage les émissions des véhicules. Land Rover encourage tous les efforts visant à préserver la qualité de l'air et recommande l'utilisation d'essence reformulée lorsqu'elle est disponible.

Carburant et ravitaillement

VEHICULES A MOTEUR DIESEL

Land Rover vous conseille d'utiliser uniquement des carburants diesel de marque premium.

Note : *Les véhicules Land Rover peuvent rouler avec un mélange contenant jusqu'à 5 % de biodiesel conformément à la norme européenne EN590.*

Teneur en soufre

Le diesel utilisé dans les véhicules Land Rover ne doit pas contenir plus de 0,3 % de soufre (3 000 parts par million).

Dans certains pays, la teneur en soufre est plus élevée, ce qui entraîne des opérations d'entretien plus fréquentes dans le but de réduire les effets sur les composants du moteur. En cas de doute, consultez le concessionnaire Land Rover/réparateur agréé le plus proche.

MISE EN GARDE



Si votre véhicule est équipé d'un filtre à particules diesel (FAP), la teneur en soufre maximale ne doit pas dépasser 0,005 %.

L'utilisation d'un carburant incorrect risque de sérieusement endommager le FAP. Voir **FILTRE A PARTICULES DIESEL (FAP)** (page 95).

PANNE DE CARBURANT

MISE EN GARDE



Evitez de tomber en panne de carburant. Vous risqueriez d'endommager les circuits du moteur et d'alimentation ainsi que le système antipollution.

Note : *En cas de panne de carburant, le véhicule requiert au moins 4 L (0,8 gal) de carburant pour redémarrer le moteur. Pour réinitialiser les systèmes de contrôle et de gestion du moteur, le véhicule doit être conduit sur une distance allant de 1,6 à 5 km (1 à 3 mi).*

Note : *En cas de panne de carburant, il est préférable de faire appel à un technicien qualifié.*

Carburant et ravitaillement

Moteurs diesel

Les véhicules équipés d'un moteur diesel disposent d'un système leur permettant d'éviter que le réservoir de carburant ne se vide complètement. Lorsque le carburant atteint un niveau minimum, le système place le véhicule en mode de puissance réduite (c.-à-d. que le moteur ne tourne plus normalement). Une fois activé, ce mode provoque l'arrêt du moteur au bout d'une distance d'environ 1,6 km (1 mi).

Cette fonction permet d'éviter que le circuit d'alimentation ne fonctionne à sec, ce qui pourrait endommager le véhicule. Si la jauge indique que le niveau de carburant est bas ou si le témoin s'allume, cela signifie que vous devez vous arrêter à la prochaine station-service et remplir le réservoir de carburant en ajoutant au minimum 4 litres (0,9 gal) de carburant.

Si la fonction de protection du circuit d'alimentation s'est déclenchée, vous devez d'abord vous ravitailler en carburant, puis redémarrer le moteur en suivant la procédure ci-après :

1. Tout en appuyant sur la pédale de frein, appuyez de manière prolongée sur le bouton de démarrage/arrêt du moteur et lancez le moteur pendant 5 secondes.
2. Relâchez le bouton de démarrage/arrêt du moteur.
3. Tout en appuyant sur la pédale de frein, appuyez brièvement sur le bouton de démarrage/arrêt du moteur pour lancer le moteur. Le moteur doit démarrer dans les 5 secondes.

Note : Si le moteur ne démarre pas, patientez une dizaine de secondes en tournant la clé de contact en mode confort avant de répéter la procédure depuis le début.

MISE EN GARDE



Ne tentez jamais de lancer le moteur plus de 30 secondes car vous pourriez endommager la pompe à carburant.

COUPURE DE L'ALIMENTATION

Le système de coupure de l'alimentation fait partie du système de retenue supplémentaire (SRS) dont est équipé votre véhicule. Après un impact, selon sa gravité, la pompe d'alimentation est parfois désactivée.

Réarmement du système de coupure de l'alimentation

AVERTISSEMENT

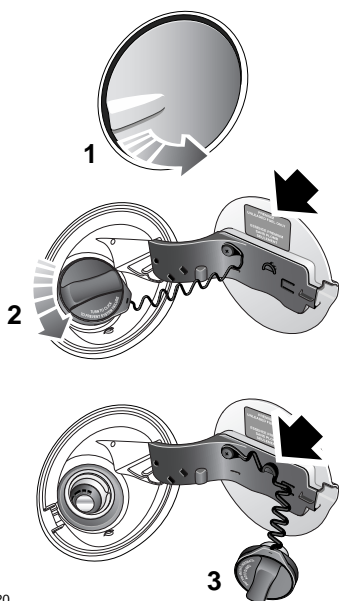


Ne réarmez jamais le système de coupure de l'alimentation si vous sentez une odeur de carburant ou remarquez une fuite. Vous risquez de provoquer un incendie qui entraînerait des blessures graves voire mortelles.

1. Coupez le contact et attendez une minute.
2. Mettez le contact pendant 30 secondes.
3. Vérifiez que le véhicule ne présente aucune fuite de carburant. Si vous remarquez une fuite, coupez immédiatement le contact.
 - Ne démarrez pas le véhicule si une fuite a été détectée. Consultez un technicien qualifié et faites remorquer le véhicule.
4. Par contre, si aucune fuite n'est détectée, vous pouvez démarrer le véhicule.

Carburant et ravitaillement

TRAPPE DE REMPLISSAGE DE CARBURANT





E82220

La trappe de remplissage du carburant est située sur le côté arrière droit du véhicule.

1. Vérifiez que le véhicule est entièrement déverrouillé et soulevez la trappe de remplissage.
2. Dévissez le bouchon dans le sens inverse des aiguilles d'une montre.
 - Veillez à lire, comprendre et respecter toutes les instructions et avertissements figurant sur l'étiquette apposée à l'intérieur de la trappe de remplissage.
3. Utilisez la languette de retenue pour maintenir le bouchon de remplissage en place lors du ravitaillement.

AVERTISSEMENT

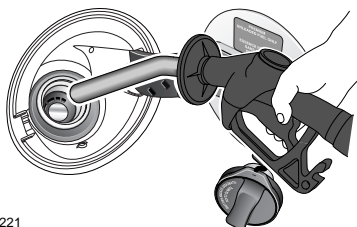
 Ouvrez doucement le bouchon de remplissage et laissez s'échapper la pression avant de retirer entièrement le bouchon de façon à éviter de renverser du carburant en raison de la prise rapide de volume du carburant.

 Prenez note de tous les avertissements et instructions figurant sur l'étiquette apposée à l'intérieur de la trappe de remplissage sous risque de provoquer des blessures graves voire mortelles.

Carburant et ravitaillement

RAVITAILLEMENT

Remplissage du carburant



E82221

AVERTISSEMENT



Lors du ravitaillement, toutes les vitres, les portes ainsi que le toit ouvrant doivent être fermés, surtout si des enfants en bas âge ou des animaux se trouvent à l'intérieur du véhicule. Les vapeurs de carburant contiennent des composants chimiques nocifs qui peuvent être la cause de cancer.



Évitez de remplir le réservoir jusqu'à sa capacité maximale. Si vous garez le véhicule en pente, en plein soleil ou si la température ambiante est élevée, le carburant risque de se dilater et de déborder.



Les pompes des stations-service sont équipées de dispositifs de coupure automatique pour éviter tout débordement du carburant. Remplissez lentement le réservoir jusqu'à ce que la buse de remplissage s'arrête automatiquement. Évitez de remplir le réservoir au-delà de ce point.



Vous devez ETEINDRE le chauffage auxiliaire à combustion de carburant lorsque vous faites le plein. Dans le cas contraire, les vapeurs de carburant pourraient provoquer un incendie ou une explosion.

MISE EN GARDE



Lisez bien les informations figurant sur la pompe à carburant de manière à utiliser le carburant adapté à votre véhicule.

L'utilisation d'un carburant inadéquat peut sérieusement endommager les circuits du moteur et d'alimentation.



Dans ce cas, vous devez impérativement contacter un technicien qualifié avant de démarrer le moteur. Si vous démarrez le moteur, vous risquez d'endommager sérieusement les circuits du moteur et d'alimentation.

Note : Les pompes des stations-service pour véhicules utilitaires diesel présentent un débit plus élevé. Ce débit élevé peut entraîner une coupure prématurée et provoquer le débordement du carburant. Il vous est donc conseillé d'utiliser des pompes pour véhicules de tourisme.

Carburant et ravitaillement

CARACTERISTIQUES TECHNIQUES

Données sur la consommation de carburant

Variante	Cycle urbain	Cycle extra-urbain	Cycle mixte	Emissions de CO ₂
	l/100 km (mi/gal)	l/100 km (mi/gal)	l/100 km (mi/gal)	g/km
Essence	15,4 l/100 km (18,3 mi/gal)	8,1 l/100 km (34,9 mi/gal)	10,7 l/100 km (26,4 mi/gal)	255 g/km
Boîte de vitesses manuelle pour véhicules diesel	8,5 l/100 km (33,2 mi/gal)	5,7 l/100 km (49,6 mi/gal)	6,7 l/100 km (42,2 mi/gal)	179 g/km
Boîte de vitesses automatique pour véhicules diesel	10,7 l/100 km (26,4 mi/gal)	6,6 l/100 km (42,8 mi/gal)	7,9 l/100 km (35,8 mi/gal)	214 g/km

Modèles utilitaires	Cycle urbain	Cycle extra-urbain	Cycle mixte	Emissions de CO ₂
	l/100 km (mi/gal)	l/100 km (mi/gal)	l/100 km (mi/gal)	g/km
Boîte de vitesses manuelle pour véhicules diesel	8,9 l/100 km (31,7 mi/gal)	6,1 l/100 km (46,3 mi/gal)	7,2 l/100 km (39,2 mi/gal)	188 g/km
Boîte de vitesses automatique pour véhicules diesel	11,0 l/100 km (25,7 mi/gal)	6,8 l/100 km (41,5 mi/gal)	8,5 l/100 km (33,2 mi/gal)	224 g/km

Spécifications du carburant

Essence	Diesel
91–98 RON	EN590

MISE EN GARDE



Les véhicules à moteur diesel en Algérie, en Egypte, en Inde, en Libye, au Maroc, au Pakistan et en Tunisie doivent utiliser uniquement du diesel premium.

Pour obtenir des informations et des données supplémentaires sur la consommation de carburant et les émissions à l'échappement, veuillez vous connecter sur le site de la Vehicle Certification Agency (VCA) à l'adresse <http://www.vcacarfueldata.org.uk/>.

