

# Batterie du véhicule

## SYMBOLES D'AVERTISSEMENT DE LA BATTERIE



N'approchez aucune flamme nue ou autres sources inflammables de la batterie car celle-ci peut émettre des gaz explosifs.



Portez toujours des lunettes de protection lorsque vous manipulez une batterie ou lorsque vous vous trouvez à proximité d'une batterie. Cela réduit le risque de dommages oculaires causés par les éclaboussures d'acide.



Pour éviter d'éventuelles blessures, ne laissez pas d'enfants se tenir à proximité d'une batterie.



Soyez conscient du fait que la batterie peut émettre des gaz explosifs.



La batterie contient un acide extrêmement corrosif et toxique.

## ENTRETIEN DE LA BATTERIE

### AVERTISSEMENT



Ne laissez pas l'électrolyte (liquide) de la batterie entrer en contact avec la peau ou les yeux : ce liquide étant corrosif et toxique, les blessures en résultant pourraient être très graves. En cas de contact avec la peau ou les yeux, rincez immédiatement avec de l'eau propre et froide. Contactez immédiatement un médecin.



En cas de contact avec la peau et/ou les vêtements, retirez le vêtement affecté et rincez abondamment la peau à l'eau. Consultez immédiatement un médecin.



En cas de contact avec les yeux, rincez abondamment à l'eau propre et froide. Contactez immédiatement un médecin (tout en continuant à rincer vos yeux à l'eau).



En cas d'ingestion, l'électrolyte de la batterie peut être mortel. En cas d'ingestion, consultez immédiatement un médecin.



Ne connectez pas d'équipement de 12 V directement aux bornes de la batterie. Vous risquez ainsi de provoquer une étincelle qui pourrait entraîner une explosion.



Les bouchons des éléments et le tuyau d'évent doivent toujours rester en place quand la batterie est connectée au véhicule.

Assurez-vous que le tuyau d'évent n'est ni obstrué ni torsadé. Cela permet d'éviter une accumulation de pression dans la batterie qui pourrait provoquer une explosion.




La batterie émet un gaz explosif et inflammable. N'approchez donc pas de flamme nue ou d'étincelle de la batterie.




N'essayez jamais de charger ou de faire démarrer une batterie gelée. Vous risqueriez de provoquer une explosion.


# Batterie du véhicule

## AVERTISSEMENT

 Retirez vos bijoux métalliques avant de travailler sur une batterie ou à proximité. Ne touchez jamais les bornes de la batterie avec des objets ou composants métalliques du véhicule. Les objets métalliques peuvent créer des étincelles et/ou courts-circuits susceptibles de provoquer une explosion.

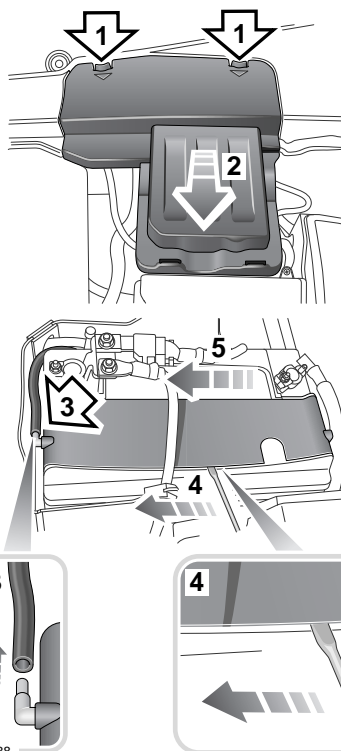
 Ne touchez jamais les bornes ou connecteurs de la batterie. Ils contiennent du plomb et des composés de plomb qui sont toxiques. Lavez-vous toujours soigneusement les mains après avoir manipulé la batterie.

## MISE EN GARDE

 L'électrolyte de la batterie ne doit pas entrer en contact avec des surfaces peintes ou en tissu. L'électrolyte de la batterie est une substance corrosive et toxique qui peut endommager une grande variété de matériaux. En cas de contact avec une surface, rincez abondamment et immédiatement la surface à l'eau propre.

Votre véhicule est équipé d'une batterie à entretien réduit.

Dans les climats chauds, des contrôles plus fréquents du niveau d'électrolyte et de son état sont nécessaires. Si besoin est, vous pouvez faire l'appoint des éléments de la batterie avec de l'eau distillée.



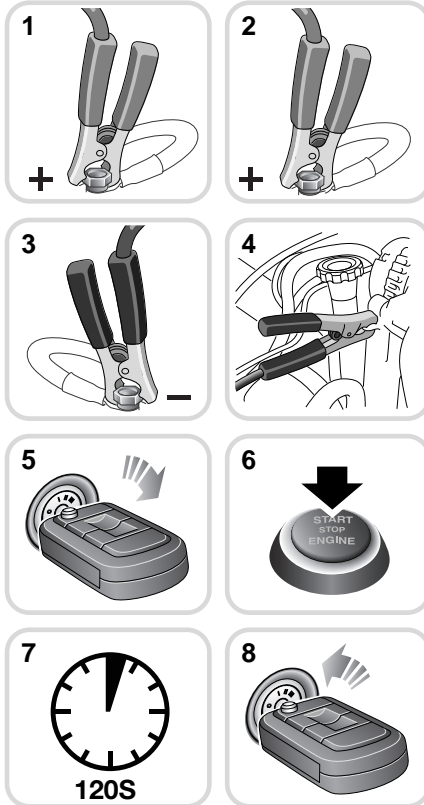
E83688

1. Appuyez sur les clips pour débloquer l'arrière du couvercle.
2. Faites glisser le couvercle vers l'avant et soulevez-le pour le retirer.
3. Déconnectez le tuyau d'évent.
4. Soulevez le couvercle intérieur en faisant levier avec une lame de tournevis ou autre outil non pointu semblable. Insérez le tournevis pour dégager le bord du couvercle intérieur.
5. Faites glisser le couvercle sous le câble de la batterie.

# Batterie du véhicule

## UTILISATION DE CABLES DE DEMARRAGE

**Note :** Avant de connecter les câbles de démarrage, vérifiez que les connexions de la batterie sur le véhicule en panne sont correctes et que tout équipement électrique a été éteint.



E81499

1. Connectez l'une des extrémités du câble de démarrage positif à la borne positive de la batterie du véhicule d'assistance.
2. Connectez l'autre extrémité du câble de démarrage positif à la borne positive de la batterie du véhicule en panne.
3. Connectez l'une des extrémités du câble de démarrage négatif à la borne négative de la batterie du véhicule d'assistance.
4. Connectez l'autre extrémité du câble de démarrage négatif à un point de masse du véhicule en panne. Le point de masse doit se trouver à au moins 0,5 m (20 in) de la batterie et le plus loin possible des tuyaux du circuit d'alimentation ou de freinage.
  - Vérifiez qu'aucun composant mobile ne se trouve autour des câbles et que les quatre connexions sont bien en place.
5. Démarrez le moteur du véhicule d'assistance et laissez-le tourner au ralenti pendant quelques minutes.
6. Démarrez le moteur du véhicule en panne.
7. Laissez les deux véhicules tourner au ralenti pendant 2 minutes.
8. Coupez le contact du véhicule d'assistance.

## Déconnexion des câbles

### AVERTISSEMENT



Pour votre sécurité, faites preuve d'extrême prudence au moment de retirer les câbles de démarrage, car le moteur du véhicule qui était en panne tourne toujours. Cela veut dire que vous opérerez à proximité de composants qui tournent à une vitesse élevée, sont sous haute tension et sont parfois très chauds.

**Note :** N'allumez aucun équipement électrique avant d'avoir débranché tous les câbles.

Le moteur du véhicule qui était en panne tourne toujours tandis que le moteur du véhicule d'assistance est coupé. Déconnectez les câbles de démarrage en suivant la procédure de connexion en sens inverse.

# Batterie du véhicule

## CHARGEMENT DE LA BATTERIE DU VEHICULE

### AVERTISSEMENT



Veillez à utiliser le chargeur de type et de calibre adéquats. L'utilisation d'un chargeur inadapté risque d'endommager la batterie, voire de la faire exploser.



Chargez toujours la batterie dans une zone ventilée éloignée de toute flamme nue, étincelle ou autre source inflammable. Lors de son chargement, la batterie peut produire un gaz hautement explosif et inflammable.

### MISE EN GARDE



Vous devez débrancher la batterie et la retirer du véhicule avant de la charger. Vous évitez ainsi d'endommager le circuit électrique du véhicule.



Suivez toujours les instructions fournies avec le chargeur de batterie. Dans le cas contraire, vous pourriez endommager la batterie.

1. Débranchez et retirez la batterie du véhicule.
2. Connectez la batterie au chargeur conformément aux instructions du fabricant du chargeur.
3. Une fois la batterie chargée, coupez l'alimentation du chargeur.
4. Déconnectez les câbles du chargeur de la batterie.
5. Attendez 1 heure avant de connecter la batterie au véhicule. Cela permet la dissipation des gaz explosifs et réduit le risque d'explosion.

## REPLACEMENT DE LA BATTERIE DU VEHICULE

### Débranchement

### AVERTISSEMENT



Faites attention lorsque vous soulevez la batterie pour la retirer ou la poser. Du fait de son poids, elle pourrait vous blesser si elle tombait.



N'inclinez pas la batterie lorsque vous la soulevez ou la déplacez. Si vous l'inclinez de plus de 45°, elle risque d'être endommagée et de perdre de l'électrolyte. L'électrolyte de batterie est très corrosif et toxique.

### MISE EN GARDE



Ne posez pas la batterie sur le véhicule ; vous pourriez endommager la carrosserie en raison du poids de la batterie.



Ne faites pas tourner le moteur lorsque la batterie est déconnectée. Vous risquez d'endommager le circuit de charge.

1. Vérifiez que tous les circuits électriques sont éteints, toutes les vitres fermées et l'alarme désarmée.
2. Retirez la télécommande du véhicule et attendez 2 minutes que l'alimentation des circuits soit entièrement coupée.
3. Défaitez la bride négative et retirez le câble et la bride de la borne de la batterie.
4. Défaitez la bride positive et retirez le câble et la bride de la borne de la batterie.
5. Défaitez la bride de la batterie et retirez la batterie du véhicule.

# Batterie du véhicule

---

## Conséquences du débranchement de la batterie

Le fait de débrancher la batterie peut affecter plusieurs systèmes du véhicule, surtout si la batterie est déchargée avant déconnexion. Par exemple, l'alarme peut se déclencher en fonction de son état avant la déconnexion de la batterie. Si l'alarme retentit, utilisez la télécommande normalement pour désarmer le système antivol. Les vitres requièrent parfois un nouvel étalonnage pour fonctionner correctement. Voir **VITRES ELECTRIQUES** (page 69) et voir **TOIT OUVRANT ELECTRIQUE** (page 85).

## Batteries de rechange

### AVERTISSEMENT



La batterie posée doit être de type et de calibre adaptés. La pose d'une batterie inadaptée peut entraîner un incendie ou peut endommager le circuit électrique. En cas de doute, consultez un technicien qualifié.

---

## Mise au rebut de la batterie

**Note :** *Les batteries usagées doivent être mises au rebut de manière appropriée car elles contiennent plusieurs substances nocives. Consultez un concessionnaire Land Rover/réparateur agréé et ou les autorités locales sur la manière de mettre les batteries au rebut.*

## Repose

### AVERTISSEMENT



Lors de la repose de la batterie, veillez à ce qu'aucun objet métallique ou composant du véhicule n'entre en contact avec les bornes de la batterie. Toute étincelle ou court-circuit en résultant pourrait entraîner une explosion.

---

### MISE EN GARDE



Vérifiez que les bornes et brides de la batterie sont propres et légèrement recouvertes de vaseline. Ceci permet une bonne connexion électrique et évite la corrosion.



Suivez toujours les instructions du fabricant de la batterie. Dans le cas contraire, vous pourriez endommager le véhicule et/ou le circuit électrique.

---

Les bornes d'une batterie neuve sont en général protégées par des couvercles en plastique. Laissez ces derniers en place lors de la pose de la batterie et retirez-les pour fixer les brides des câbles de la batterie.

Pour la repose, suivez la procédure de dépose en sens inverse. En cas de doute, consultez un technicien qualifié avant de poser la batterie.