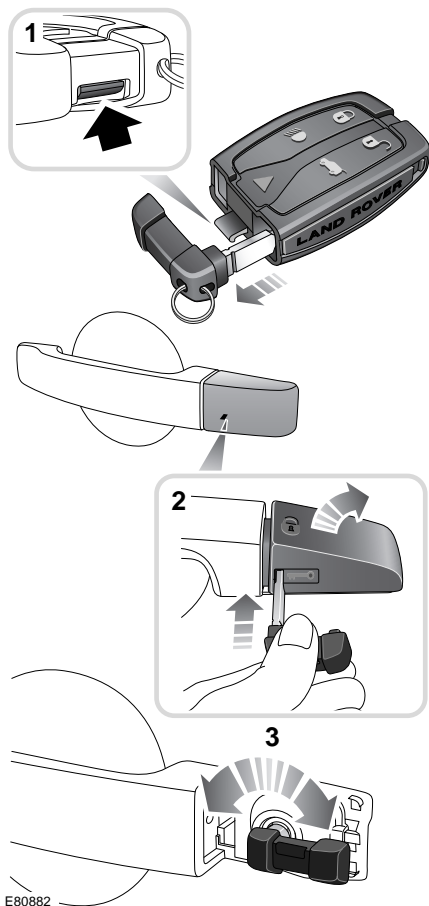


Clés et télécommandes

UTILISATION DE LA CLE

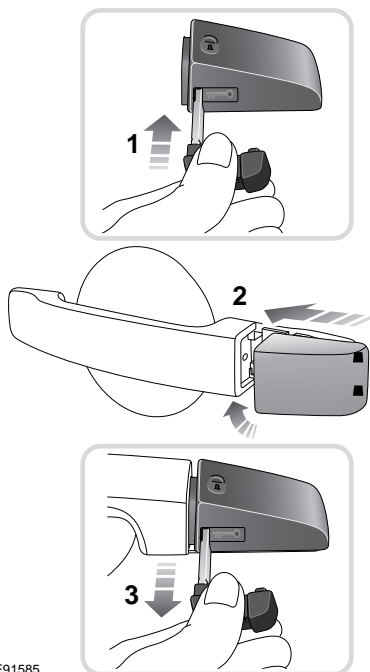
Retrait du cache



1. Appuyez sur le bouton du porte-clé afin de faire sortir la clé.
2. Insérez complètement la clé dans la serrure de porte pour retirer le cache.
3. Insérez complètement la clé dans la serrure et tournez-la pour déverrouiller la porte.

Note : Quand la porte est ouverte, l'alarme retentit. Pour arrêter l'alarme, insérez la télécommande dans l'unité de commande de démarrage.

Repose du cache



1. Insérez la clé dans le cache de la serrure de porte.
2. A l'aide des languettes, positionnez l'arrière du cache de la serrure et enfoncez-le.
3. Retirez la clé du cache.

Clés et télécommandes

INFORMATIONS D'ORDRE GENERAL CONCERNANT LES RADIOFREQUENCES

Note : Il se peut que d'autres appareils utilisent les mêmes radiofréquences que votre télécommande. Par exemple : radioamateurs, dispositifs médicaux, casques sans fil ou autres dispositifs à télécommande. Ceci risque de bloquer la fréquence et d'empêcher le bon fonctionnement de votre télécommande.

Le fonctionnement des télécommandes, sensible à l'environnement immédiat, peut varier considérablement selon l'endroit où se trouve le véhicule.

UTILISATION DE LA TELECOMMANDE

Télécommande

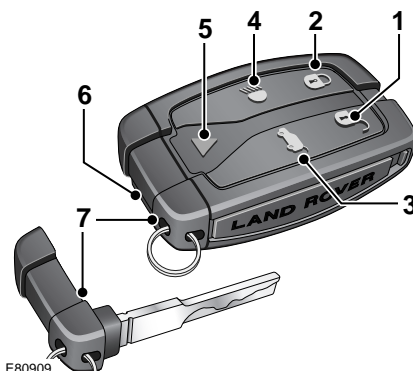
AVERTISSEMENT



Ne laissez jamais la télécommande dans le véhicule lorsque des enfants ou des animaux s'y trouvent. L'activation des systèmes et fonctions de la télécommande du véhicule pourrait entraîner des blessures.

Note : La portée de la télécommande varie considérablement en fonction des conditions atmosphériques et des interférences provenant d'autres dispositifs émetteurs.

Le véhicule est fourni avec deux télécommandes ; il est cependant possible de programmer simultanément jusqu'à six télécommandes sur le véhicule.



E80909

1. Déverrouillage
2. Verrouillage
3. Ouverture du hayon
4. Lampes d'approche
5. Alarme d'urgence
6. Bouton du porte-clé
7. Clé

Déverrouillage



Appuyez brièvement sur ce bouton pour déverrouiller le véhicule et désactiver l'alarme. Les feux de détresse clignotent deux fois pour indiquer que le véhicule est déverrouillé et que l'alarme est désactivée. L'éclairage intérieur s'allume, vous permettant de monter plus aisément dans le véhicule.

Note : La trappe de remplissage du carburant ne peut être ouverte que lorsque le véhicule est déverrouillé.

Clés et télécommandes

Déverrouillage d'une seule porte/ de plusieurs portes

Lorsque vous appuyez sur le bouton de déverrouillage, le véhicule s'ouvre de deux manières différentes :

1. Déverrouillage de la porte conducteur et de la trappe de remplissage de carburant. Il faut une seconde pression pour déverrouiller toutes les portes et la hayon.
2. Déverrouillage de toutes les portes, de la trappe de remplissage du carburant et du hayon.

Cette fonction de sécurité permet de déverrouiller uniquement la porte conducteur. Cette fonction peut être désactivée sur des télécommandes individuelles en déverrouillant le véhicule, puis en appuyant simultanément pendant 3 secondes sur les boutons de verrouillage et de déverrouillage. Le véhicule se verrouille et se déverrouille selon le mode choisi et les feux de détresse clignotent deux fois pour confirmer le changement. Vous pouvez désormais déverrouiller toutes les portes d'une seule pression. Répétez la procédure pour rétablir le déverrouillage d'une seule porte.

Ouverture générale

Appuyez pendant 3 secondes sur le bouton de déverrouillage pour déverrouiller le véhicule et ouvrir toutes les fenêtres.

Verrouillage simple et double

Le véhicule peut être verrouillé de deux façons.

Verrouillage simple

Le verrouillage simple empêche l'ouverture des portes depuis l'extérieur du véhicule. Les portes ne peuvent être déverrouillées et ouvertes que depuis l'intérieur du véhicule.

Double verrouillage

AVERTISSEMENT



Ne verrouillez jamais le véhicule à double tour lorsque des personnes ou des animaux se trouvent à l'intérieur. En cas d'urgence, ils ne pourraient pas sortir du véhicule et les services d'urgence ne pourraient pas les faire sortir rapidement.

Le double verrouillage empêche l'ouverture des portes que ce soit de l'intérieur comme de l'extérieur du véhicule. Les portes ne peuvent pas être déverrouillées ni ouvertes depuis l'intérieur du véhicule.

Il s'agit d'une mesure de sécurité supplémentaire qui peut s'avérer utile lorsque le véhicule reste sans surveillance. Ainsi, le véhicule ne peut pas être ouvert en actionnant les verrous des portes depuis l'intérieur, après avoir cassé une vitre.

Verrouillage



Appuyez brièvement sur ce bouton pour le verrouillage simple du véhicule et l'activation partielle de l'alarme. Les feux de détresse clignotent pour indiquer que le véhicule est verrouillé. Appuyez une deuxième fois pendant 3 secondes pour le double verrouillage du véhicule et l'activation totale de l'alarme. Les feux de détresse clignotent à nouveau pour indiquer le changement d'état du verrouillage/de l'alarme.

Note : La trappe de remplissage du carburant ne peut être ouverte que lorsque le véhicule est déverrouillé.

Clés et télécommandes

Fermeture générale

AVERTISSEMENT



Avant d'actionner la fermeture générale, vérifiez qu'enfants, animaux et objets soient suffisamment éloignés de toute vitre ouverte. Des mécanismes de sécurité sont mis en place pour réduire le risque de blessure mais ne peuvent toutefois pas l'éliminer complètement.

Appuyez pendant 3 secondes sur le bouton de verrouillage pour activer le verrouillage simple, l'alarme totale et fermer toutes les vitres.

Note : *Pour des raisons de sécurité, le toit ouvrant ne se ferme pas automatiquement. Il faut donc le fermer normalement avant de sortir du véhicule.*

Reverrouillage automatique

Si aucune porte, y compris le hayon, n'est ouverte dans la minute qui suit le déverrouillage du véhicule, les portes se reverrouillent automatiquement.

Lampes d'approche



Lorsque vous vous approchez du véhicule dans la pénombre, appuyez sur ce bouton pour allumer les lampes d'approche. Appuyez à nouveau sur celui-ci pour les éteindre.



La durée de l'éclairage d'approche, réglée en usine, est de 30 secondes.

Vous pouvez demander à un concessionnaire Land Rover/réparateur agréé de configurer la télécommande pour que l'éclairage dure entre 0 et 180 secondes.

Hayon



Appuyez brièvement pour ouvrir le hayon.

Alarme d'urgence



Pour activer l'avertisseur sonore et les feux de détresse, appuyez sur ce bouton sans le relâcher pendant 3 secondes ou bien à deux reprises en 3 secondes.

Vous pouvez annuler l'alarme au bout de 5 secondes en appuyant sur ce bouton sans le relâcher pendant 3 secondes ou bien à deux reprises en 3 secondes.

Note : *L'avertisseur sonore et les feux de détresse se désactivent automatiquement au bout de 2 minutes et 45 secondes.*

Pile de la télécommande

Les piles de la télécommande se rechargent quand la télécommande est sur la station d'accueil et que le moteur tourne. Pour cette raison, il est conseillé d'utiliser chaque télécommande au moins quatre heures tous les six mois. Les piles sont ainsi toujours chargées et les télécommandes prêtes à l'emploi.