

Sécurité des enfants

SIEGES-ENFANTS

AVERTISSEMENT



N'utilisez pas de dispositif de retenue pour enfant sur un siège protégé par un airbag frontal opérationnel. L'enfant risquerait de subir des blessures graves voire mortelles en cas de déploiement de l'airbag.



Selon les statistiques sur les collisions, les enfants sont mieux protégés lorsqu'ils sont correctement installés dans un dispositif de retenue pour enfant fixé en position assise à l'arrière.



N'utilisez pas de siège-enfant tourné vers l'avant tant que l'enfant n'a pas atteint le poids minimum de 9 kg et n'est pas capable de se tenir assis sans aide. Jusqu'à l'âge de 2 ans, la colonne vertébrale et le cou d'un enfant ne sont pas suffisamment développés pour éviter des lésions en cas de collision frontale.



Les bébés ne doivent jamais être portés sur les genoux pour voyager. La force d'un impact peut multiplier par 30 la masse corporelle et empêche ainsi de retenir l'enfant. Normalement, le siège rehausseur doit être adapté à l'âge et à la taille de l'enfant afin de permettre l'utilisation correcte de la ceinture de sécurité et réduire le risque de blessure en cas d'accident. Les enfants dont les dispositifs de retenue sont mal installés dans le véhicule risquent d'être exposés à des blessures si un accident se produit.



N'utilisez pas de siège-enfant qui s'accroche au dossier du siège. Ce type de siège ne peut pas être fixé solidement et ne protégera donc pas votre enfant.

Les ceintures de sécurité montées dans votre véhicule sont conçues pour être utilisées par des adultes et des enfants de grande taille. Pour des raisons de sécurité, il est très important de faire voyager les bébés et les enfants de moins de 12 ans dans un siège-enfant adapté à leur âge et leur taille.

Note : Dans certains pays, la loi n'autorise pas les enfants à voyager à l'avant du véhicule. Vérifiez que vous connaissez et respectez la loi en vigueur dans le pays où le véhicule est utilisé.

Si un enfant doit voyager sur le siège avant, Land Rover recommande les préparatifs suivants avant d'installer le siège-enfant à l'avant.

- Désactivez l'airbag du passager avant. Voir **DESACTIVATION DE L'AIRBAG PASSAGER** (page 38).
- Reculez le siège du passager avant au maximum.
- Réglez le support lombaire au minimum.
- Réglez le coussin du siège à sa position la plus élevée. Si l'inclinaison du coussin peut être ajustée, mettez-la dans sa position la plus basse.
- Abaissez l'ancrage supérieur de la ceinture de sécurité au maximum.

AVERTISSEMENT



Texte original conforme à la norme ECE R94.01. Attention risque majeur ! N'utilisez pas de siège-enfant faisant dos à la route sur un siège protégé par un airbag frontal !



E79258

Ce symbole est apposé à l'extrémité de la planche de bord, côté passager. Il avertit contre l'utilisation d'un siège-enfant faisant dos à la route du véhicule lorsque le siège passager avant est équipé d'un airbag opérationnel.

Sécurité des enfants

Liste de contrôle des dispositifs de retenue pour enfants

Chaque fois qu'un enfant voyage dans le véhicule, suivez les consignes suivantes :

- Utilisez les dispositifs de retenue pour enfants adéquats.
- Suivez avec attention les instructions du fabricant du système de retenue.
- Réglez les harnais pour chaque enfant avant chaque trajet.
- Vérifiez que la ceinture de sécurité pour adulte est bien tendue.
- Attachez toujours la sangle supérieure en installant un siège ISOFIX.
- Vérifiez toujours que le dispositif de retenue pour enfant est solidement fixé. Voir **POINTS D'ANCRAGE ISOFIX (sauf Australie)** (page 42).
- Evitez de faire porter à l'enfant des vêtements épais et ne placez aucun objet/rembourrage entre l'enfant et le dispositif de retenue.
- Vérifiez régulièrement l'installation et l'état des dispositifs de retenue pour enfants. Si l'installation est douteuse ou si vous remarquez des signes d'usure/détérioration, remplacez immédiatement le dispositif.
- Montrez l'exemple et attachez toujours votre ceinture de sécurité.

Sécurité des enfants – Positions des dispositifs de retenue dans le véhicule

Note : Les informations qui apparaissent dans le tableau suivant sont valables pour tous les pays. En cas de doute sur le type de siège-enfant et la façon de l'installer dans votre véhicule, demandez conseil à une personne compétente.

Groupe de poids	0 = Jusqu'à 10 kg 0-9 mois	0+ = Jusqu'à 13 kg 0-18 mois	I = 9-18 kg 9 mois à 4 ans	II = 15-25 kg 4-9 ans	III = 25-36 kg 8-12 ans
Position du siège					
Passager avant *	UF*	UF*	U*	U*	U*
Siège arrière latéral	U	U	U	U	U
Siège arrière central	U	U	U	U	U

- U = Adapté aux dispositifs de retenue de catégorie universelle pour ce groupe de poids.
- UF = Adapté aux dispositifs de retenue de catégorie universelle faisant face à l'avant pour ce groupe de poids.

* Vérifiez toujours que l'airbag du passager a été désactivé avant d'utiliser un dispositif de retenue pour enfant dans cette position. Le dossier du siège doit être mis en position complètement verticale. Voir **DESACTIVATION DE L'AIRBAG PASSAGER** (page 38).

Note : Les tranches d'âge ne sont données qu'à titre indicatif. En cas de doute, c'est le poids de l'enfant, et non son âge, qui doit déterminer le type de siège-enfant à utiliser.

MISE EN GARDE



Les données fournies dans ce tableau étaient correctes au moment de la publication. Il se peut, toutefois, que la disponibilité des dispositifs de retenue pour enfants change. Pour obtenir les dernières recommandations en date, contactez votre concessionnaire Land Rover/ réparateur agréé.

Note : La loi qui régit la manière dont doivent voyager les enfants en voiture et l'endroit où ils doivent être assis, est sujette à des changements. Il incombe au conducteur de respecter la réglementation en vigueur.

Sécurité des enfants

SIÈGES REHAUSSEURS

Quand l'enfant est trop grand pour s'asseoir dans un siège-enfant mais encore trop petit pour utiliser uniquement la ceinture de sécurité à trois points d'ancrage, l'utilisation d'un siège rehausseur est recommandé pour une sécurité optimale. Suivez rigoureusement les instructions d'installation et d'utilisation du fabricant, puis réglez la ceinture de sécurité en conséquence.

POINTS D'ANCRAGE ISOFIX (sauf Australie)

AVERTISSEMENT



N'essayez pas de monter des dispositifs de retenue ISOFIX à la place centrale. Les barres d'ancrage ne sont pas prévues pour recevoir un dispositif de retenue ISOFIX à cet emplacement.



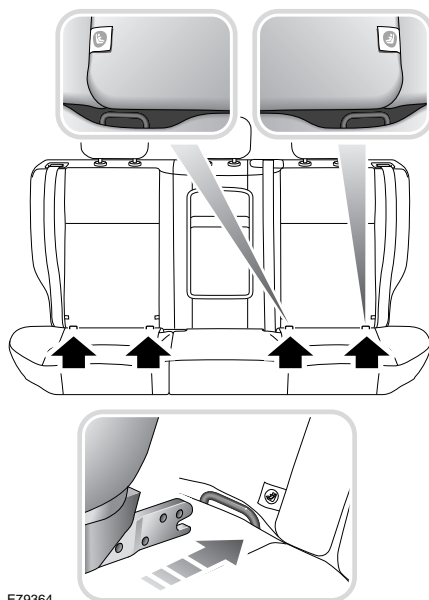
Si le dispositif de retenue est mal ancré, l'enfant risque de subir des blessures en cas de collision ou de freinage d'urgence.



Les ancrages de dispositifs de retenue pour enfants ne sont pas prévus pour supporter des charges supérieures à celles imposées par des dispositifs de retenue pour enfants correctement installés. Ils ne doivent en aucun cas être utilisés pour des ceintures de sécurité d'adultes, des harnais, ou pour fixer d'autres articles ou équipements au véhicule.



Si vous devez retirer un appui-tête pour installer un dispositif de retenue pour enfant, veillez à bien ranger et fixer l'appui-tête. S'il n'est pas fixé dans le véhicule, il pourrait entraîner des blessures graves voire mortelles lors d'un freinage brutal ou d'un impact.



E79364

Les deux sièges latéraux à l'arrière du véhicule sont équipés pour l'installation de dispositifs de retenue ISOFIX.



Ce symbole figure sur l'étiquette cousue sur les sièges pour indiquer l'emplacement des ancrages inférieurs ISOFIX.

Sécurité des enfants

Sièges-enfants ISOFIX

Note : Les informations qui apparaissent dans le tableau suivant sont valables pour tous les pays. En cas de doute sur le type de siège-enfant à utiliser et la façon de l'installer dans votre véhicule, demandez conseil à votre concessionnaire Land Rover/réparateur agréé.

Groupe de poids	Classes de taille	Dispositifs de fixation	Sièges arrière latéraux
Lit nacelle	F/G	ISO L1/L2	X
0 = Jusqu'à 10 kg 0–9 mois	E	ISO R1	IL*
0+ = Jusqu'à 13 kg 0–18 mois	C/D/E	ISO R1/R2/R3	IL*
I = 9 à 18 kg 9 mois – 4 ans	C/D A/B1/B	ISO R2/R3 ISO F2/F2X/F3	X IUF
II = 15 à 25 kg 4–9 ans	–	S.O.	S.O.
III = 22 à 36 kg 8–12 ans	–	S.O.	S.O.

- IUF = Adapté pour les dispositifs de retenue pour enfants ISOFIX faisant face à l'avant de catégorie universelle pour ce groupe de poids
- IL = Ces dispositifs de retenue pour enfants ISOFIX font partie des catégories "véhicule spécifique", "limitée" ou "semi-universelle".
- * = Les sièges-enfants adaptés à ces emplacements sont les suivants :
Britax Cosy-Tot et Römer Baby Safe ISOFIX.

Note : Les tranches d'âge ne sont données qu'à titre indicatif. En cas de doute, c'est le poids de l'enfant, et non son âge, qui doit déterminer le type de siège-enfant à utiliser.

Sécurité des enfants

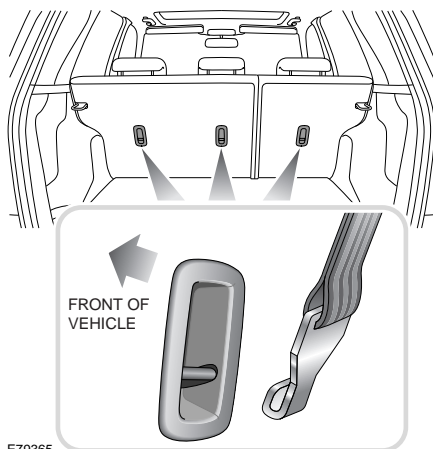
Installation d'un siège-enfant ISOFIX

Pour installer un siège-enfant ISOFIX :

1. Soulevez ou retirez l'appui-tête.
2. Soulevez la languette velcro afin de pouvoir accéder au mécanisme de verrouillage ISOFIX.
3. Faites glisser le siège-enfant dans le mécanisme de verrouillage.
4. Vérifiez toujours que le dispositif de retenue pour enfant est solidement fixé. Pour ce faire, tirez fermement sur le dispositif de retenue et essayez de le faire bouger d'un bord à l'autre. Même si le dispositif de retenue vous semble bien fixé, inspectez les points d'ancrage pour vérifier que le dispositif est bien attaché.

Note : Vérifiez que la sangle supérieure, le cas échéant, est bien installée et ajustée.

Points d'ancrage



E79365

AVERTISSEMENT



Les ancrages de dispositifs de retenue pour enfants ne sont pas prévus pour supporter des charges supérieures à celles imposées par des dispositifs de retenue pour enfants correctement installés. Ils ne doivent en aucun cas être utilisés pour des ceintures de sécurité d'adultes, des harnais, ou pour fixer d'autres articles ou équipements au véhicule.



Suivez rigoureusement les instructions d'installation du fabricant des dispositifs de retenue pour enfants lors de la fixation des sangles de retenue.



Lors de l'installation d'un siège-enfant ou d'un dispositif de retenue pour enfant, faites toujours passer la sangle de retenue en travers du dossier de siège et en dessous de l'appui-tête.



Si un siège-enfant ou dispositif de retenue pour enfant doit être installé dans le siège central, l'accoudoir doit être relevé (rangé dans le siège).

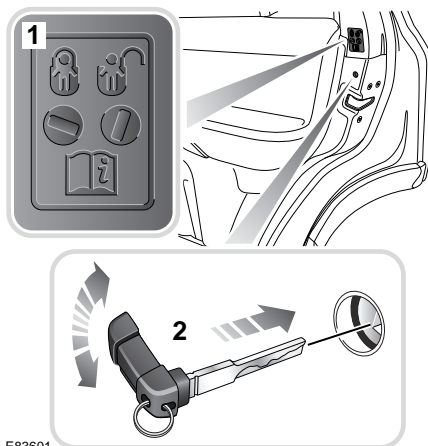
Note : Un ancrage est également fourni pour le siège central. N'installez pas de siège-enfant ISOFIX à cet emplacement.

Sécurité des enfants

Fixation des sangles de retenue

1. Installez correctement le dispositif de retenue pour enfant sur l'un des deux sièges arrière latéraux.
2. Faites passer la sangle de retenue par-dessus le haut du dossier de siège et en dessous de l'appuie-tête.
3. Fixez le crochet de la sangle de retenue au point d'ancrage situé au dos du siège. Veillez à ce que le crochet de la sangle de retenue soit orienté correctement. Voir l'illustration.
4. Serrez la sangle de retenue conformément aux instructions du fabricant de façon à ce qu'elle soit bien tendue.

VERROUS DE SECURITE ENFANTS



E83601

AVERTISSEMENT



Ne laissez jamais un enfant sans surveillance dans le véhicule. Il pourrait être exposé à des risques de blessures graves voire mortelles.

Les portes arrière sont équipées de verrous de sécurité enfant permettant d'empêcher leur ouverture accidentelle lorsque le véhicule est en marche.

Si des enfants voyagent à l'arrière du véhicule, il vous est conseillé de désactiver les poignées intérieures des portes arrière.

Note : Pour des raisons de commodité, il est préférable de réactiver les poignées intérieures des portes lorsque des adultes voyagent à l'arrière du véhicule.

Pour changer les réglages des verrous de sécurité enfant :

1. Ouvrez la porte pour accéder au verrou de sécurité enfant.
2. Insérez la clé de secours dans la fente et faites un quart de tour pour activer ou désactiver la poignée intérieure de la porte selon le besoin.