

# Lecteur de CD

---

## CHARGEMENT DES CD

### MISE EN GARDE



Ne forcez pas pour insérer le disque dans la fente.

**Note :** Certains fabricants de CD musicaux ont recours au cryptage des données pour protéger leurs produits contre la copie et prévenir la production de CD pirates. Ces CD diffèrent de la norme audio internationale RedBook, qui est à la base du fonctionnement de tous les lecteurs et changeurs de CD. Les CD protégés contre la copie risquent de ne pas pouvoir être lus par votre changeur de CD ou d'être soumis à certaines limites : leur qualité sonore peut être réduite, par exemple. En cas de problème, tentez de lire le CD sur des lecteurs différents avant de contacter son fournisseur.

### MISE EN GARDE



N'utilisez pas de disques avec une étiquette en papier, de disques double couche ou de disques double face DVDPlus. Bien que le lecteur de CD à chargement frontal puisse charger et lire ce type de disque, il se peut que le disque ne s'éjecte pas et bloque le mécanisme. Ce type de dommage n'est pas couvert par la garantie.

## Chargement d'un CD – Lecteur de CD simple

Pour insérer un disque dans le lecteur, présentez le disque devant la fente du lecteur, étiquette vers le haut. Avancez le disque dans la fente jusqu'à ce que le mécanisme l'entraîne entièrement.

## Chargement d'un CD – Lecteur de CD à chargeur 6 disques

Appuyez sur le bouton de mode **CD** puis sur le bouton numérique correspondant à l'emplacement où doit être mis le disque (**1 à 6**).

Présentez le disque devant la fente du lecteur, étiquette vers le haut, et insérez-le partiellement lorsque cela vous est demandé. Le mécanisme du lecteur entraîne le CD automatiquement à l'intérieur et le numéro du disque apparaît à l'écran.

**Note :** Si un problème survient concernant un disque déjà chargé (disque inséré à l'envers, d'un format erroné, etc.), **Disc unreadable** (disque illisible) ou **Disc error** (erreur de CD) s'affiche à l'écran et le disque en question est éjecté. Si le problème peut être corrigé (disque à l'envers, par exemple), insérez le disque à nouveau, cette fois dans le bon sens. Dans le cas contraire, n'essayez pas de réinsérer le disque dans le lecteur.

Le système requiert un court laps de temps pour lire les informations du disque, puis la lecture démarre à la première plage.

Pour charger un autre CD, appuyez sur un autre bouton numérique (**1 à 6**) et répétez la procédure de chargement.

**Note :** Les 6 cercles en haut à droite de l'écran du système audio haut de gamme représentent les 6 emplacements de CD disponibles. Dès qu'un CD est chargé, le numéro correspondant apparaît dans le cercle.

# Lecteur de CD

## Chargement de tous les CD

Cette fonction n'est disponible que sur les systèmes audio standard équipés d'un chargeur à 6 disques.

1. Appuyez de manière prolongée sur le bouton **CD** jusqu'à voir apparaître **Load All** (tout charger).
2. Lorsque cela vous est demandé, insérez partiellement le premier disque. Le mécanisme du lecteur entraîne le CD automatiquement à l'intérieur.
3. Lorsque cela vous est demandé, continuez à insérer les disques jusqu'à ce que les 6 disques soient chargés. Une fois tous les disques chargés, le lecteur de CD commence à lire le premier disque (CD 1).

## EJECTION D'UN CD

Il n'est possible d'éjecter qu'un seul disque à la fois s'il est sélectionné ou en cours de lecture.

Pour éjecter un disque, appuyez brièvement sur le bouton d'éjection. Un message de confirmation apparaît alors sur l'écran d'information. Après une courte pause, le disque sort. Vous pouvez alors le retirer.

**Note** : Si vous ne le retirez pas dans les 15 secondes, il est de nouveau entraîné dans le lecteur.

## EJECTION DE PLUSIEURS CD

Tous les disques chargés dans le lecteur peuvent être éjectés tour à tour. Pour éjecter tous les disques, maintenez le bouton d'éjection enfoncé. Un message de confirmation apparaît alors sur l'écran d'information. Après une courte pause, le premier disque sort. Vous pouvez alors le retirer.

Les disques sont éjectés un par un ; le système marque une courte pause entre chaque CD.

Pour arrêter le processus, appuyez sur l'un des boutons numérotés de CD (1 à 6).

## SELECTION D'UN CD

Pour sélectionner l'un des disques chargés, appuyez brièvement sur le bouton numéroté du disque requis (1 à 6). Si l'emplacement sélectionné ne contient pas de disque, un message apparaît sur l'écran d'information après une courte pause.

Une fois le disque inséré, le système marque une pause pendant qu'il lit les informations du disque. La lecture commence au début de la première plage.

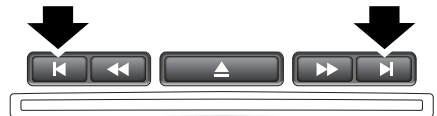
## LECTURE DU CD

Pour lancer la lecture d'un CD, appuyez brièvement sur le bouton de mode **CD**, puis sur le bouton numéroté correspondant. Si aucun numéro de disque n'est sélectionné, la lecture commence à l'un des deux endroits suivants :

- Si les disques dans le lecteur n'ont pas été retirés depuis leur dernière utilisation, la lecture commence là où elle s'est arrêtée la dernière fois.
- Si les disques n'ont pas été utilisés depuis qu'ils ont été insérés, la lecture commence au début du premier disque inséré.

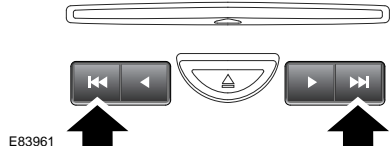
## SELECTION D'UNE PLAGE

### Système audio haut de gamme



E83962

### Système audio standard



E83961

Pour retourner au début d'une plage ou passer à la plage suivante lors de la lecture, appuyez sur le bouton adéquat.

# Lecteur de CD

## PAUSE CD

Pour mettre la lecture d'un CD en pause ou l'arrêter, appuyez brièvement sur l'un des boutons de mode disponibles, **AM** ou **FM** par exemple. Appuyez sur le bouton **CD** pour poursuivre la lecture.

Sur les systèmes audio haut de gamme, la lecture du CD se met également en pause quand le volume est mis à **0**. La lecture reprend lorsque le volume est à nouveau augmenté.

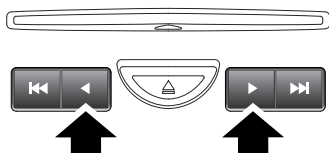
## AVANCE/RETOUR RAPIDE

### Système audio haut de gamme



E83964

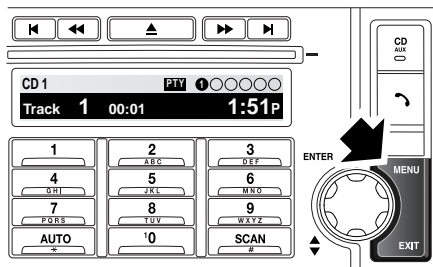
### Système audio standard



E83963

Pour avancer ou revenir en arrière dans une plage, appuyez de manière prolongée sur le bouton correspondant.

## MENU DES FONCTIONS CD



E82981

En fonction des spécifications du système audio dont est équipé votre véhicule, vous pouvez avoir accès aux fonctions supplémentaires suivantes au moyen du menu de fonctions du lecteur de CD :

- Random (lecture aléatoire)
- CD text (texte CD)
- CD scan (balayage du CD)
- Repeat (répéter)
- Bulletins d'informations routières (TA)
- News (nouvelles)

Sélectionnez le mode CD et appuyez brièvement sur le bouton **MENU**. A l'aide du bouton rotatif, sélectionnez **CD settings** (réglages CD). Appuyez sur le bouton rotatif pour valider votre sélection. Tournez le bouton rotatif pour sélectionner la fonction requise et appuyez sur celui-ci pour valider votre choix. Appuyez sur le bouton rotatif pour activer ou désactiver la fonction.

# Lecteur de CD

## OPTIONS D’AFFICHAGE CD

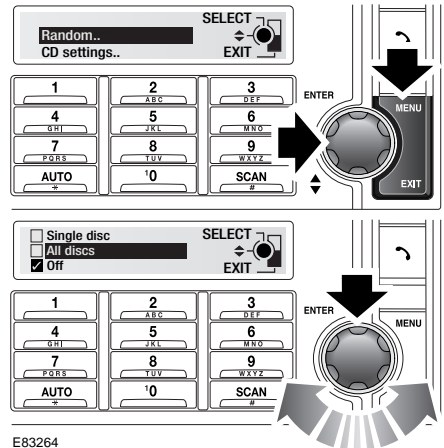
Certains CD, y compris les CD MP3, contiennent des données pouvant être affichées sur l’écran du système audio haut de gamme. Le titre de la plage s’affiche parfois à la place du numéro lorsque la fonction texte du CD est activée.

Pour activer ou désactiver cette fonction, sélectionnez le mode CD et appuyez sur le bouton **MENU**. A l’aide du bouton rotatif, sélectionnez **CD settings** (réglages CD) et appuyez sur celui-ci pour valider votre choix. Dans ce menu, sélectionnez **CD TEXT** (texte CD) à l’aide du bouton rotatif. Tournez le bouton rotatif pour sélectionner **On** (activé) ou **Off** (désactivé) et appuyez sur celui-ci pour valider votre choix.

## LECTURE ALEATOIRE

La fonction de lecture aléatoire permet de modifier la séquence de lecture des disques chargés. Les plages sont sélectionnées aléatoirement par le lecteur.

## Sélection aléatoire – Système audio haut de gamme



E83264

1. Appuyez sur le bouton **Menu** pour accéder au menu.
2. Tournez le bouton rotatif pour sélectionner **Random** (lecture aléatoire) et appuyez sur celui-ci pour valider votre choix.
3. A partir de ce menu, tournez le bouton rotatif pour sélectionner **Off, All discs** (tous les disques) ou **Single disc** (un seul disque). Appuyez sur le bouton rotatif pour valider votre sélection. Appuyez sur le bouton **EXIT** (quitter) pour retourner au menu précédent.

**Note** : Quand **All discs** est sélectionné, le système ignore les disques MP3 et ne lit que les disques audio standard.

## Sélection aléatoire – Système audio standard

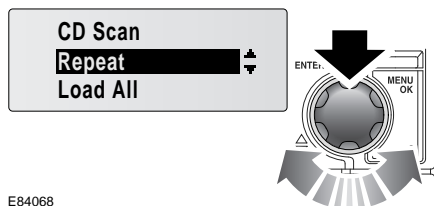
1. Appuyez sur le bouton **Menu** pour accéder au menu.
2. A l’aide du bouton rotatif, sélectionnez **Random**.
3. Appuyez sur le bouton rotatif pour activer ou désactiver la fonction.

# Lecteur de CD

## REPETITION DES PLAGES DU CD

La fonction de répétition permet de répéter la lecture de la plage sélectionnée jusqu'à arrêt ou annulation.

**Note :** Cette fonction n'est disponible que sur les systèmes audio standard.



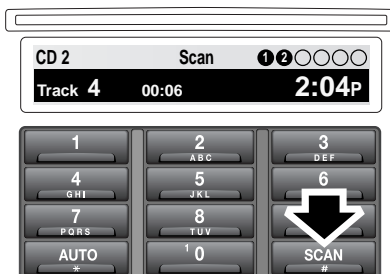
E84068

1. Appuyez sur le bouton **MENU** pour accéder au menu.
2. A l'aide du bouton rotatif, sélectionnez **Repeat** (répétition) et appuyez sur celui-ci pour activer la fonction.
3. Pour la désactiver, sélectionnez **Repeat** à l'aide du bouton rotatif et appuyez sur celui-ci pour valider votre choix. Si vous appuyez sur le bouton **C** (annulation), le bouton d'avance à la plage suivante ou de retour à la plage précédente permet également de désactiver la fonction.

## BALAYAGE DES PLAGES DU CD

La fonction de balayage des plages du CD vous permet d'écouter un échantillon de chaque plage du CD. Cette fonction lit les 10 premières secondes de chaque plage dans l'ordre numérique. La lecture recommence ensuite au début de la première plage.

## Balayage du CD – Système audio haut de gamme



E82983

Appuyez sur le bouton **SCAN** (balayage) pour activer cette fonction.

Pour désactiver la fonction et continuer la lecture de la plage en cours, appuyez à nouveau sur le bouton **SCAN** ou sur le bouton **EXIT** (quitter).

**Note :** En mode de balayage du CD, le fait d'appuyer sur le bouton de retour à la plage précédente permet de reprendre la lecture normale de la plage en cours. Si vous appuyez sur le bouton de plage suivante, le système passe à la plage suivante et reprend une lecture normale.

## Balayage du CD – Système audio standard

1. Appuyez sur le bouton **MENU** pour accéder au menu des fonctions.
2. A l'aide du bouton rotatif, sélectionnez **CD Scan** (balayage du CD).
3. Appuyez sur le bouton rotatif pour activer ou désactiver la fonction.

**Note :** En mode de balayage du CD, le fait d'appuyer sur le bouton de retour à la plage précédente permet de reprendre la lecture normale de la plage en cours. Si vous appuyez sur le bouton de plage suivante, le système passe à la plage suivante et reprend une lecture normale.

# Lecteur de CD

## LECTURE DE FICHIERS MP3

**Note :** Les systèmes audio standard ne peuvent pas lire les fichiers MP3.

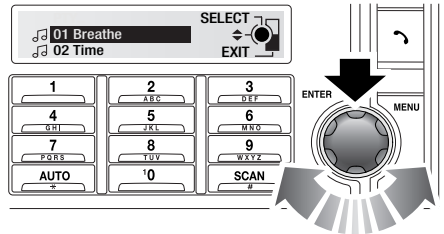
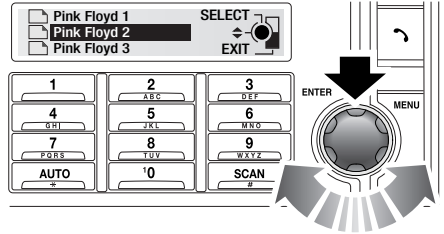


E82984

Lorsqu'un disque de données (avec des données musicales codées MP3) est inséré dans la fente du lecteur, **MP3** apparaît en haut de l'écran.

Le lecteur lit les plages du disque dans leur ordre d'apparition.

Toutes les informations concernant des dossiers sont ignorées et les plages sont numérotées dans l'ordre d'apparition sur le disque.



E83753

Pour parcourir les dossiers et sélectionner des plages spécifiques, appuyez sur le bouton rotatif afin d'accéder à la structure des fichiers. À l'aide du bouton rotatif, sélectionnez le fichier ou la plage désirée et appuyez sur celui-ci pour valider votre choix.

Si l'enregistrement MP3 utilise un taux de compression inférieur à 128 k, certaines fonctions du traitement numérique du signal (DSP) risquent ne pas être disponibles.

Pour une qualité sonore optimale, lisez avec attention et respectez les instructions ou informations fournies avec le logiciel d'enregistrement.