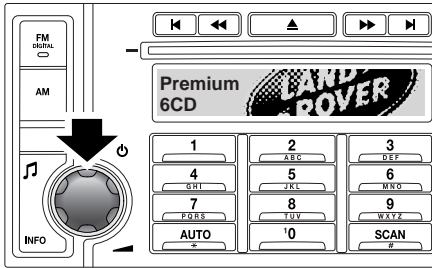


Fonctions pratiques

HORLOGE

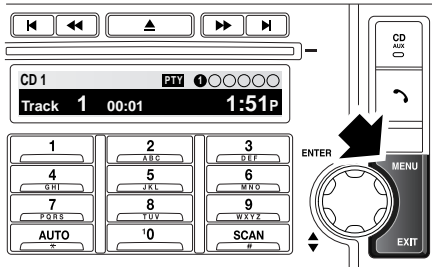
Le réglage de l'heure se fait via le système audio.

Réglage de l'heure – Système audio haut de gamme



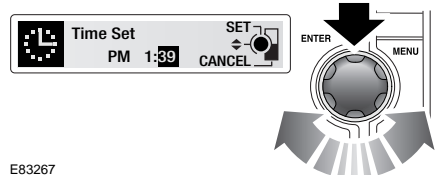
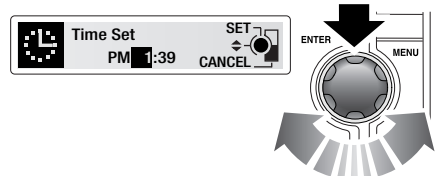
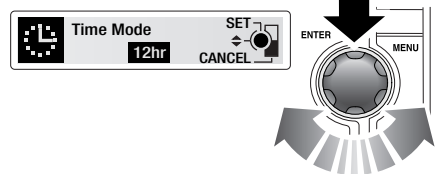
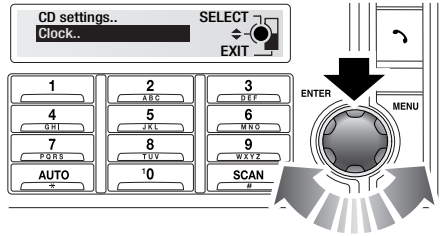
E82914

1. Allumez le système audio en appuyant sur le bouton rotatif du volume.



E82981

2. Appuyez sur le bouton **MENU** pour accéder au menu des fonctions.

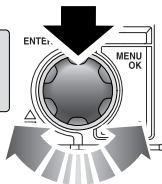
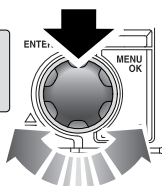
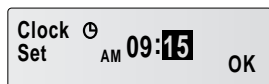
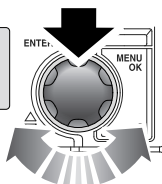
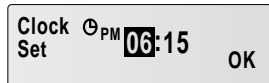
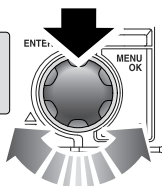
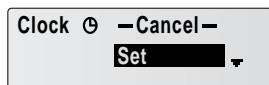


E83267

3. Tournez le bouton rotatif pour sélectionner **Clock** (horloge) et appuyez pour valider votre choix.
4. Tournez le bouton rotatif pour ajuster **Time Mode** (mode d'affichage de l'heure) (12 h ou 24 h) et appuyez pour valider votre choix.
5. Tournez le bouton rotatif pour ajuster les **heures** affichées et appuyez pour valider votre choix.
6. Tournez le bouton rotatif pour ajuster les **minutes** affichées et appuyez pour valider votre choix.
7. Appuyez sur le bouton **EXIT** (quitter) pour annuler et retourner au menu.

Fonctions pratiques

Réglage de l'heure – Système audio standard



1. Allumez le système audio en appuyant sur le bouton rotatif du volume.
2. Appuyez sur le bouton **MENU** pour accéder au menu des fonctions.
3. Tournez le bouton rotatif pour sélectionner **Clock** (horloge) et appuyez pour valider votre choix.
4. Tournez le bouton rotatif pour sélectionner **Set** (régler) et appuyez pour valider votre choix.
5. Tournez le bouton rotatif pour ajuster les **heures** et appuyez pour valider votre choix.
6. Tournez le bouton rotatif pour ajuster les **minutes** et appuyez pour valider votre choix.
7. Une fois l'heure réglée, **OK** s'affiche en surbrillance. Appuyez sur le bouton rotatif pour valider les réglages.

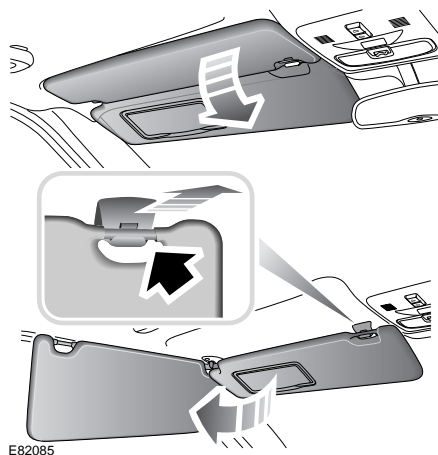
Régler l'affichage 12 h/24 h

1. Lorsque le système audio est allumé, appuyez sur le bouton **MENU** pour accéder au menu des fonctions.
2. Tournez le bouton rotatif pour sélectionner **Clock** et appuyez pour valider votre choix.
3. Tournez le bouton rotatif pour sélectionner **12/24** et appuyez pour valider votre choix.
4. Tournez le bouton rotatif pour sélectionner **12 hr** ou **24 hr** et appuyez pour valider votre choix.

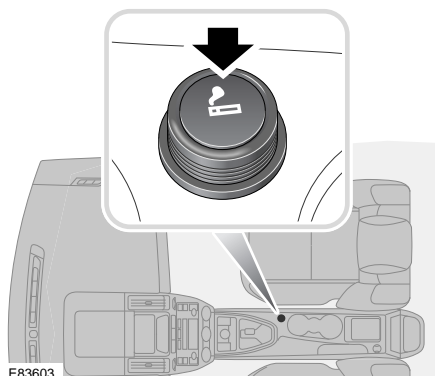
E83965

Fonctions pratiques

PARE-SOLEIL



ALLUME-CIGARES

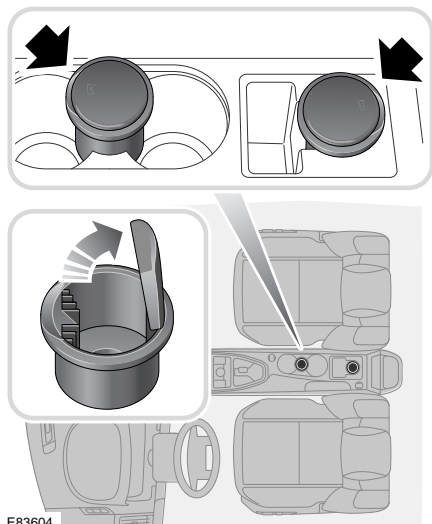


Lorsque le contact est établi et/ou que le moteur tourne, appuyez sur le centre de l'allume-cigares. Lorsque la résistance a atteint la température correcte, l'allume-cigares est éjecté partiellement et peut alors être retiré et utilisé.

Après usage, enfoncez l'allume-cigares jusqu'à la première position.

Fonctions pratiques

CENDRIER



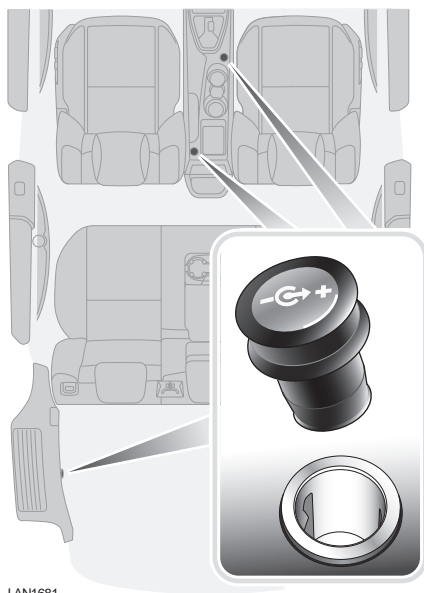
AVERTISSEMENT



Ne jetez pas de papiers ou autres éléments combustibles dans le cendrier. Cela pourrait provoquer un incendie et entraîner des blessures graves voire mortelles.

Pour vider un cendrier, soulevez complètement le couvercle et tirez le cendrier verticalement pour le sortir.

PRISES D'ALIMENTATION AUXILIAIRES



LAN1681

MISE EN GARDE



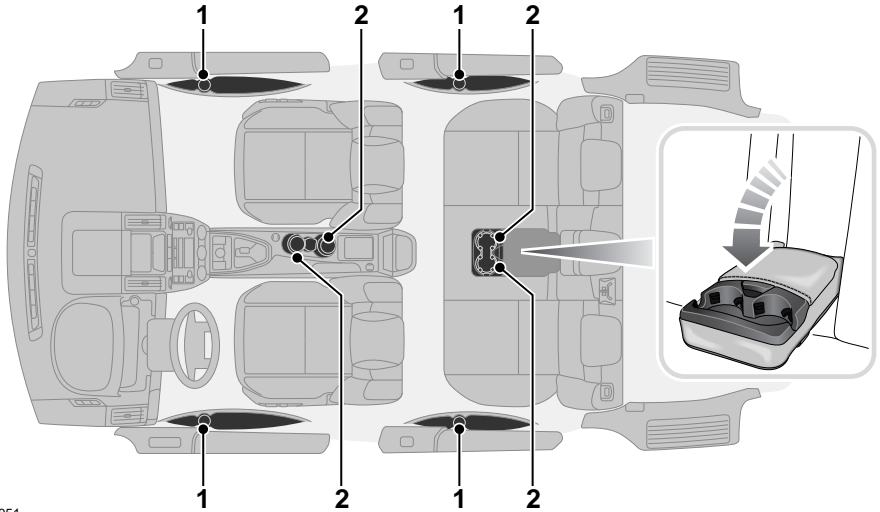
Seuls les accessoires homologués par Land Rover peuvent être branchés sur les prises électriques. L'utilisation de tout autre matériel pourrait endommager le circuit électrique du véhicule. En cas de doute, demandez conseil à un concessionnaire Land Rover/réparateur agréé.



Pour utiliser les accessoires pendant des périodes prolongées, le moteur doit être en marche. Sinon, la batterie risque de se décharger.

Fonctions pratiques

PORTE-GOBELETS



E82051

1. Porte-bouteilles
2. Porte-gobelets

AVERTISSEMENT



Les porte-gobelets et porte-bouteilles ne doivent être utilisés que pour des bouteilles et gobelets souples. Les récipients durs (canettes ou récipients en métal, céramique, plastique dur, etc.) peuvent causer de graves blessures en cas de collision, manœuvre ou freinage brusque.



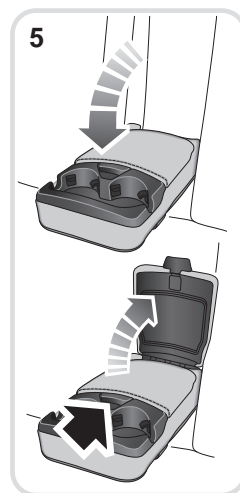
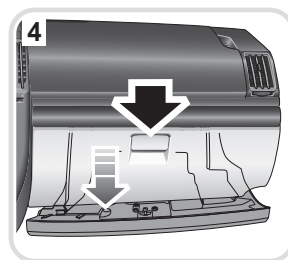
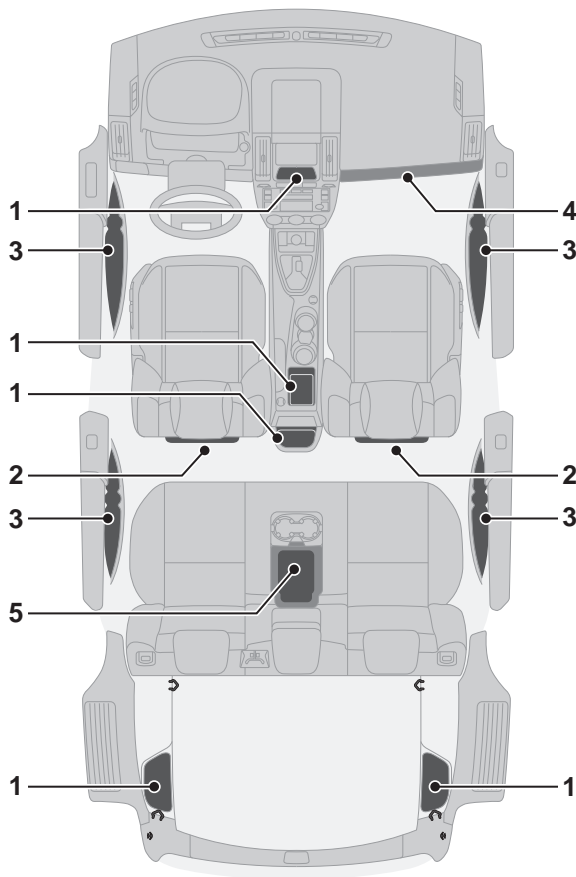
N'utilisez que des récipients fermés. Si des liquides chauds sont renversés dans le véhicule, cela peut provoquer de graves blessures et endommager le véhicule.



Ne buvez pas et n'utilisez pas les porte-gobelets ou porte-bouteilles en conduisant. Cela pourrait affecter votre concentration et entraîner une perte de contrôle du véhicule.

Fonctions pratiques

ESPACES DE RANGEMENT



E82050

1. Espaces de rangement
2. Poches pour cartes
3. Espaces de rangement
4. Boîte à gants
5. Espace de rangement de l'accoudoir arrière

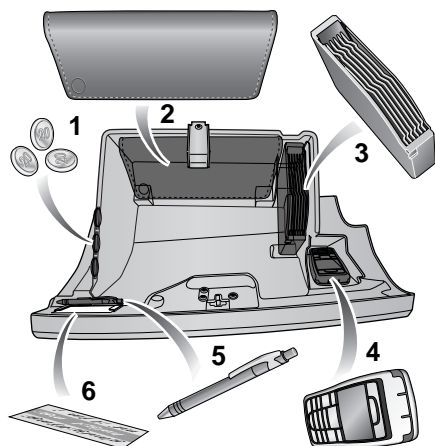
AVERTISSEMENT



Tous les objets qui se trouvent dans le véhicule doivent être fixés. En cas d'accident, de freinage ou de manœuvre brusque, les objets non fixés peuvent entraîner des blessures graves.

Fonctions pratiques

Boîte à gants



E84917

1. Fentes de rangement des pièces
2. Espaces de rangement de la documentation
3. Rangement CD
4. Support pour téléphone portable
5. Porte-crayon
6. Rangement pour les tickets