

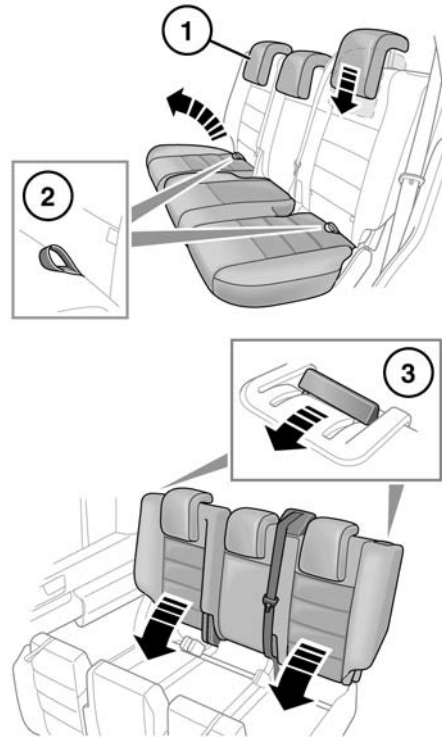


## UMKLAPPEN UND AUFRICHTEN DER RÜCKSITZE

-  Immer sicherstellen, dass alle Gegenstände, die im Fahrzeug transportiert werden, sicher verstaut sind.
-  Fahrgäste dürfen unter keinen Umständen im Laderaum mitgenommen werden. Alle Fahrzeuginsassen müssen sich auf den Sitzen befinden und immer einen Sicherheitsgurt angelegt haben, wenn sich das Fahrzeug in Bewegung befindet.

## UMKLAPPEN DER SITZE – 5-SITZER



SL1047

Der geteilte Rücksitz kann vollständig umgeklappt werden, um Raum für große Lasten zu schaffen. Alternativ kann nur ein Teil des Rücksitzes umgeklappt werden, so dass Fahrgäste auf dem nicht umgeklappten Rücksitz sitzen können.

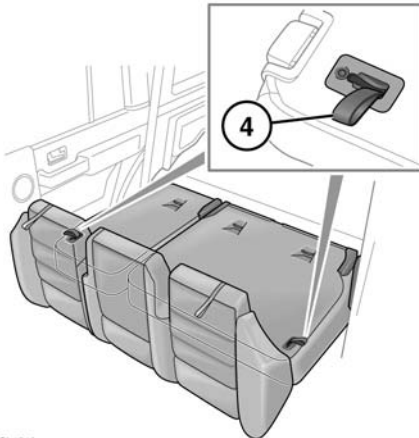
Teilweises oder vollständiges Umklappen des Sitzes:

1. Die Kopfstützen ganz nach unten schieben.
2. Am Gurt des entsprechenden Sitzpolsters ziehen, um es in die vertikale Position zu bringen.
3. Den/die Entriegelungshebel der Sitzrückenlehne ziehen, dann die Rückenlehne(n) absenken, bis sie einrastet(n).

**Hinweis:** Einige 5-Sitzer-Modelle sind mit den gleichen Sitzen ausgestattet wie das 7-Sitzer-Modell.

**AUFRICHTEN DER SITZE – 5-SITZER**

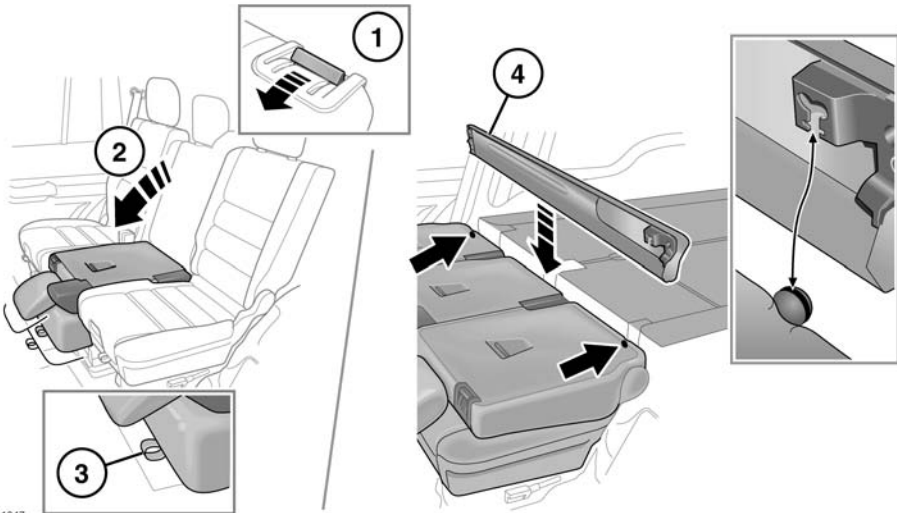
Sicherstellen, dass der Verriegelungsmechanismus beim Aufrichten der Rückenlehne vollkommen einrastet. Wenn die Rückenlehnen nicht vollständig einrasten, sind rote Markierungen um die Rückenlehnenhebel herum zu sehen.



SL 1546

Den Gurt (4) nach oben ziehen, um die Sitze zu entriegeln, und zum Aufrichten der Sitze das Umklappverfahren in umgekehrter Reihenfolge durchführen.

## UMKLAPPEN DER SITZE – 7-SITZER



SL1047

Einer der Sitze kann für die beiden anderen Sitze umgeklappt als Tisch dienen; es können auch alle drei Sitze nach vorn geklappt werden, um den Laderaum zu vergrößern. Es kann auch ein Sitz umgeklappt werden, um Zugang zur 3. Sitzreihe zu gewähren.

**Hinweis:** Die Rücksitze können nicht umgeklappt werden, wenn sich die Vordersitze in der hintersten Position befinden.

**Hinweis:** Die mittlere Rückenlehne muss stets zuerst eingeklappt werden.

1. Den Rückenlehnenhebel nach vorn ziehen.
2. Die Rückenlehne nach vorn in die Ablageposition klappen.
3. Am Gurt an der Vorderseite des Sitzes ziehen und den Sitz nach unten drücken, um ihn in die Ablageposition zu klappen.
4. Die Laderaumabdeckung kann wie abgebildet hinter den umgeklappten Sitzen verstaut werden.

## AUFRICHTEN DER SITZE – 7-SITZER



Die Sitzposition muss überprüft und getestet werden, um sicherzustellen, dass das Sitzpolster und die Rückenlehne vor dem Fahrtantritt sicher eingerastet sind. Wenn die Rückenlehnen nicht vollständig einrasten, sind rote Markierungen um die Rückenlehnenhebel herum zu sehen.



Nicht versuchen, die Sitze anzuheben, wenn die Laderaumabdeckung hinter den Sitzen verstaut ist. Dies kann zu Beschädigungen der Laderaumabdeckung führen.

**Hinweis:** Die mittlere Rückenlehne muss immer zuletzt aufgerichtet werden.

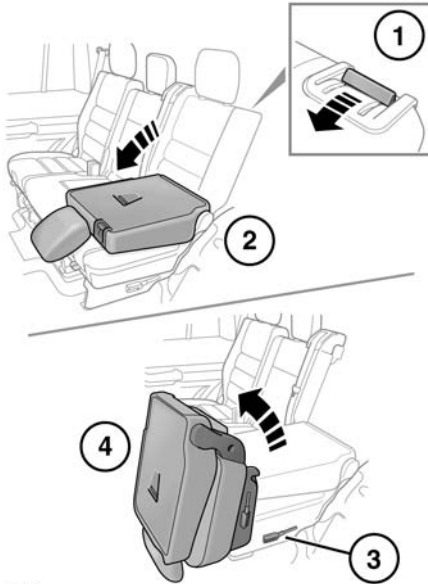
1. Am Gurt vorn am Sitzkissen ziehen.
2. Die Rückenlehne an der Ober- und Unterseite fassen und in die Ablageposition bringen.
3. Den Entriegelungshebel nach vorn drücken.
4. Die Rückenlehne nach oben ziehen und in die vorgesehene Position schieben. Wenn sie am Anschlag angekommen ist, klickt der Verriegelungsmechanismus.

## ZUGANGSPOSITION – 7-SITZER



**Das Fahrzeug darf nicht mit den Rücksitzen in der Zugangsposition gefahren werden. Eine Bewegung des Fahrzeugs könnte dazu führen, dass die Rückenlehne plötzlich nach vorn fällt und Verletzungen verursacht.**

Um mit dieser Methode Zugang zur dritten Sitzreihe zu erhalten, muss zunächst die Kopfstütze der zweiten Reihe vollständig abgesenkt werden.



SL 1228

1. Den Rückenlehnenhebel nach vorn ziehen.
2. Die Rückenlehne in die Ablageposition umklappen.
3. Den Zugangshebel an der Seite des Sitzes ziehen.
4. Den Sitz nach vorn klappen.

Um den Sitz in die aufrechte Stellung zurückzubringen, ihn absenken, bis der Zugangshebel wieder einrastet, dann am Rückenlehnenhebel ziehen und die Rückenlehne wieder in die aufrechte Position bringen.

**Hinweis:** Die Sitze der zweiten Reihe können nicht unmittelbar aus der Laderaumposition in die Zugangsposition gebracht werden. Die Rückenlehne muss zuerst in die Ablageposition gebracht werden.



**Beim Zurückbringen des Sitzes aus der Zugangsposition darauf achten, dass nichts durch den Sitz eingeklemmt wird.**



**Die Sitzposition muss überprüft und getestet werden, um sicherzustellen, dass das Sitzpolster und die Rückenlehne vor dem Fahrtantritt sicher eingrastet sind. Wenn die Rückenlehnen nicht vollständig einrasten, sind rote Markierungen um die Rückenlehnenhebel herum zu sehen.**

## SITZE IN DER DRITTEN REIHE – 7-SITZER



**Beim Einklappen des Sitzes sicherstellen, dass nichts unter dem Sitz der dritten Reihe oder im Fußraum liegen gelassen wurde, da dies den Gegenstand oder den Sitz beschädigen könnte.**



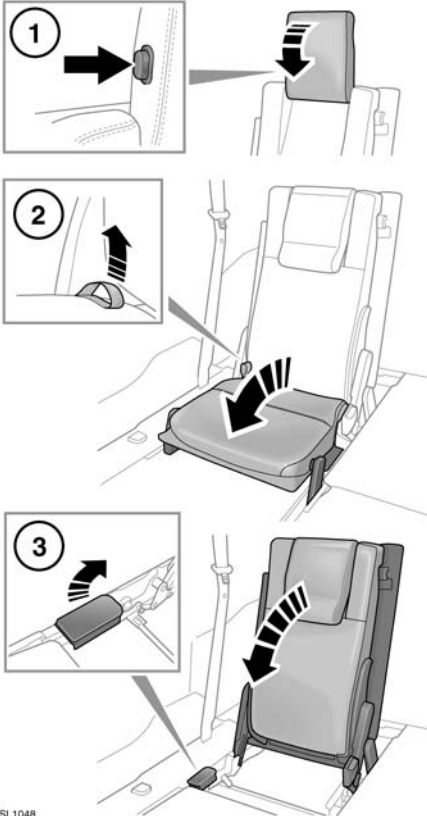
**Beim Aufrichten und Einklappen des Sitzes in der dritten Reihe vorsichtig vorgehen, um keine Finger einzuklemmen.**



**Nicht versuchen, die Sitze in der dritten Reihe anzuheben, wenn die Laderaumabdeckung hinter den Sitzen der zweiten Reihe verstaubt ist. Dies kann zu Beschädigungen der Laderaumabdeckung oder der Sitze führen.**

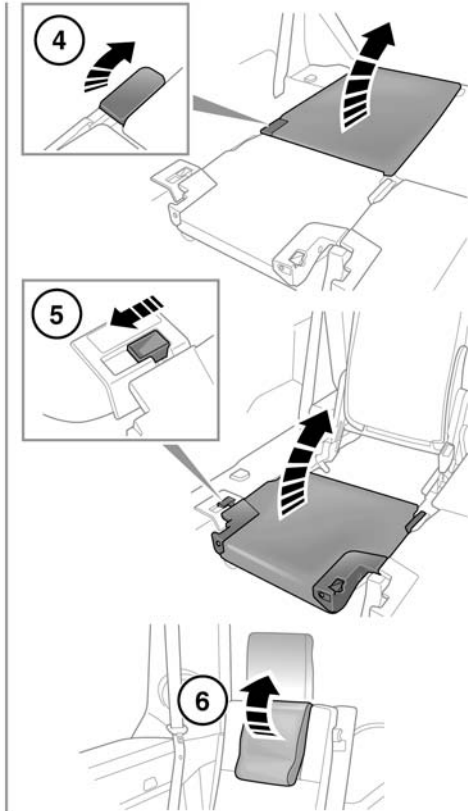
Die Sitze der dritten Reihe können flach umgeklappt werden.

## UMKLAFFEN UND AUFRICHTEN DER SITZE IN DER DRITTEN REIHE



SL1048

- 1. Umklappen:** Den Entriegelungsknopf der Kopfstütze drücken und die Kopfstütze ganz nach unten klappen.
- 2.** Den Entriegelungsgurt (hinten am Sitzpolster) nach oben ziehen, um den Sitz zu lösen. Dafür könnte ein moderater Kraftaufwand nötig sein. Das Polster ganz nach vorn klappen, bis es einrastet.
- 3.** Den Rückenlehnenhebel nach oben ziehen und die Rückenlehne ganz nach vorn klappen, bis sie in ihrer Position im Laderaumboden einrastet.



- 4. Aufrichten:** Am Rückenlehnenhebel ziehen, um die Rückenlehne zu lösen und in die aufgerichtete Stellung anzuheben. Sicherstellen, dass sie in ihrer Position einrastet.
- 5.** Den Riegel lösen, um das Sitzpolster anzuheben. In die vorgesehene Position drücken, dabei darauf achten, dass das Sitzpolster an der Rückenlehne einrastet.
- 6.** Die Kopfstütze nach oben klappen, bis sie einrastet.



**Die Kopfstütze muss immer nach oben geklappt werden, wenn die Sitze in der dritten Reihe genutzt werden sollen.**

## RÜCKSITZKOPFSTÜTZEN



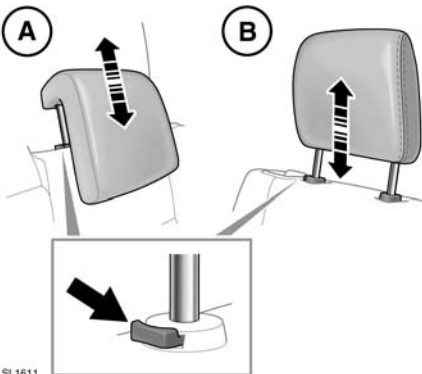
Die Kopfstütze so einstellen, dass sich die Oberkante der Kopfstütze über Scheitelhöhe befindet. Eine falsch eingestellte Kopfstütze erhöht die Gefahr von schweren bzw. tödlichen Verletzungen im Falle eines Aufpralls.



Das Fahrzeug nicht ohne am Fahrersitz angebrachte Kopfstütze benutzen und keine Fahrgäste ohne an den entsprechenden Sitzen angebrachte Kopfstützen mitnehmen. Das Fehlen einer korrekt eingestellten Kopfstütze erhöht die Gefahr von Halsverletzungen im Falle eines Aufpralls.



Eine abgenommene Kopfstütze immer sicher verstauen.



SL1611

A. 5-Sitzer

B. 7-Sitzer

### Einstellen:

- Die Verriegelungstaste an der Einfassung drücken.
- Die Kopfstütze anheben oder absenken, bis sich die Oberkante der Kopfstütze auf einer Höhe mit dem Scheitel des Fahrgasts befindet.

### Entfernen:

- Die Verriegelungstaste an der Einfassung drücken.
- Die Kopfstütze aus dem Sitz herausziehen.

### Wiedereinsetzen:

- Darauf achten, dass die Kopfstütze in die richtige Richtung weist.
- Die Stangen der Kopfstütze in die Halterungen der Rückenlehnen einsetzen.
- Die Kopfstütze nach unten schieben, bis das erste Klicken zu hören ist.