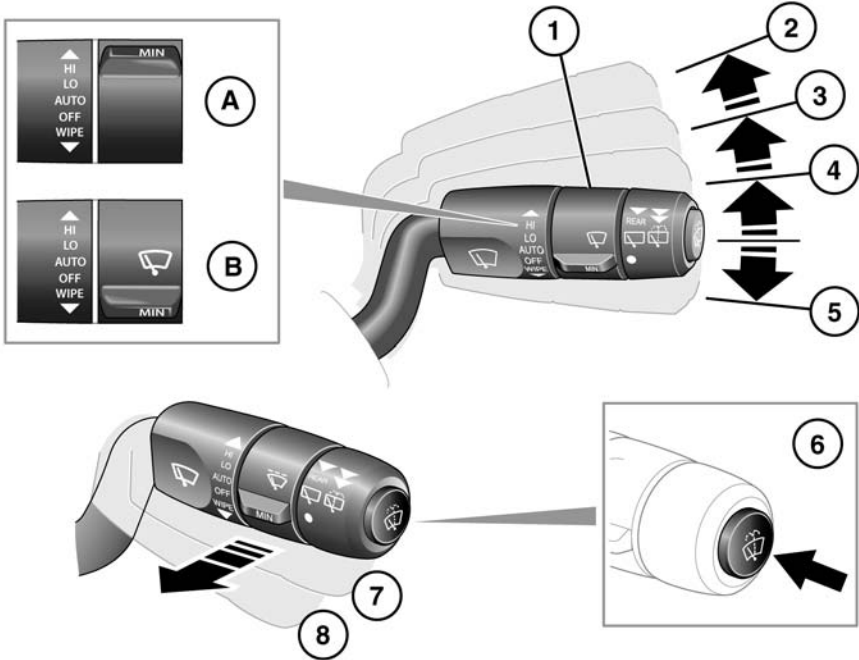


## SCHEIBENWISCHER



SL1063

1. Den Regler drehen, um die Empfindlichkeit des Regensensors bzw. um bei Fahrzeugen, die nicht mit einem Regensensor ausgestattet sind, die variable Intervallverzögerung einzustellen (Fahrzeuge ohne Regensensor).
  - A. Maximale Empfindlichkeit des Regensensors  
Kürzeste Intervallverzögerung
  - B. Minimale Empfindlichkeit des Regensensors  
Längste Intervallverzögerung
2. Schnelle Wischgeschwindigkeit
3. Langsame Wischgeschwindigkeit
4. Regensensor aktivierter Wischvorgang/ Intervallbetrieb (je nachdem, welche Option zur Ausstattung gehört)
5. Einmaliges Wischen: Bei heruntergedrücktem Hebel werden die Scheibenwischer mit hoher Geschwindigkeit betätigt, bis der Hebel losgelassen wird.
6. Scheibenwaschdüsen:  
Zum Aktivieren drücken und loslassen.  
Zum Aktivieren der Scheibenwaschanlage und der Scheibenwischer gedrückt halten. Die Wischer werden betätigt, solange der Knopf gedrückt wird, und führen nach Loslassen des Knopfs noch zwei weitere Wischbewegungen aus.

## 7. Heckscheibenwischer, Intervallbetrieb:

Der Heckscheibenwischer kann auf Dauerbetrieb eingestellt werden.



Diese Funktion kann von einem Vertragspartner bzw. autorisierten Servicebetrieb aktiviert oder deaktiviert werden.

## 8. Heckscheibenwaschanlage/-wischer:

In die Stellung **8** ziehen und so lange halten, wie der Waschvorgang erforderlich ist.

Das Wischintervall ist abhängig von der Fahrgeschwindigkeit.



Die Scheibenwischer nicht einschalten, wenn die Scheibe trocken ist.



Bei Temperaturen unter dem Gefrierpunkt oder bei sehr heißem Wetter sicherstellen, dass die Scheibenwischer nicht an der Windschutzscheibe festkleben.



Schnee bzw. Eis gründlich von der Scheibe, von den Wischerarmen und Wischerblättern und vom Windlaufquerteil entfernen, bevor die Scheibenwischer betätigt werden.

**Hinweis:** Wenn die Wischerblätter hängenbleiben oder festkleben, kann es zu einer elektronischen Abschaltung und zeitweiligen Unterbrechung des Wischerbetriebs kommen. In diesem Fall die Scheibenwischer und die Zündung ausschalten. Alle Behinderungen beseitigen und die Wischerblätter lösen, bevor die Zündung wieder eingeschaltet wird.

## GESCHWINDIGKEITSABHÄNGIGER SCHEIBENWISCHERBETRIEB

Fällt die Geschwindigkeit des Fahrzeugs bei eingeschalteten Scheibenwischern auf unter 8 km/h (5 mph), wischen die Scheibenwischer automatisch eine Stufe langsamer. Wenn die Geschwindigkeit des Fahrzeugs über 8 km/h (5 mph) steigt, wird die ursprüngliche Scheibenwischer-Geschwindigkeitseinstellung automatisch wiederhergestellt.



Diese Funktion kann von einem Vertragspartner bzw. autorisierten Servicebetrieb aktiviert oder deaktiviert werden.

## GESCHWINDIGKEITSABHÄNGIGER SCHEIBENWISCHER-INTERVALLBETRIEB

Bei Fahrzeugen ohne Regensensor ist die Frequenz des Wischintervalls von der Fahrzeuggeschwindigkeit abhängig.

Die Intervallverzögerung kann über den Ring **(1)** eingestellt werden, verringert sich aber auch automatisch, wenn sich die Fahrzeuggeschwindigkeit erhöht.



Diese Funktion kann von einem Vertragspartner bzw. autorisierten Servicebetrieb aktiviert oder deaktiviert werden.

## REGENSENSOR



Sicherstellen, dass die Scheibenwischer ausgeschaltet werden, bevor in eine Autowaschanlage eingefahren wird. Werden Scheibenwischer mit Regensensor in der Autowaschanlage eingeschaltet, kann der Wischermechanismus beschädigt werden.

Der Regensensor kann das Vorhandensein und die Menge an Regen/Schmutz/Schnee auf der Windschutzscheibe feststellen und aktiviert dementsprechend automatisch die Windschutzscheibenwischer. Einzelne Tropfen werden gleich nach dem Starten u. U. nicht festgestellt, in diesem Fall die Scheibe mit einem einzelnen Wischvorgang reinigen.

Um die Scheibenwischer mit Regensensor zu aktivieren, den Wischerhebel in die Regensensorstellung (4) bringen und die Regenempfindlichkeit (1) nach Bedarf einstellen. Wenn die Scheibenwischer mit Regensensor aktiviert sind und die Empfindlichkeit erhöht wird, werden einzelne Wischvorgänge ausgeführt.

## HECKSCHEIBENWISCHER

Wenn der Rückwärtsgang gewählt wird, während die Frontscheibenwischer in Betrieb sind, wird der Heckscheibenwischer automatisch eingeschaltet und bleibt in Betrieb, solange der Rückwärtsgang aktiviert ist. Das Wischintervall ist auf sechs Sekunden eingestellt.

Wenn das Fahrzeug steht, wird der Wischerbetrieb unterbrochen, wenn die Heckklappe geöffnet wird. Der Wischerbetrieb wird drei Sekunden nach Schließen der Heckklappe wieder aufgenommen.

Beträgt die Fahrzeuggeschwindigkeit bei geöffneter Heckklappe mehr als 3 km/h (2 mph), arbeitet der Wischer wie gewohnt.

## SCHEINWERFERWASCHANLAGE

Wenn die Scheibenwaschanlage bei eingeschalteten Scheinwerfern betätigt wird und genügend Flüssigkeit im Scheibenwaschanlagen-Flüssigkeitsbehälter vorhanden ist, wird auch die Scheinwerferwaschanlage eingeschaltet.

Die Scheinwerferwaschanlage wird bei jeder fünften Betätigung der Scheibenwaschanlage betätigt, wenn die Scheinwerfer noch eingeschaltet und ca. zehn Minuten seit dem letzten Waschen der Scheinwerfer vergangen sind.

Durch Ein- und Ausschalten der Scheinwerfer oder der Zündung wird dieser Zyklus zurückgesetzt.

**Hinweis:** Die Scheinwerferwaschanlagen sind deaktiviert, wenn der Füllstand des Flüssigkeitsbehälters niedrig ist.