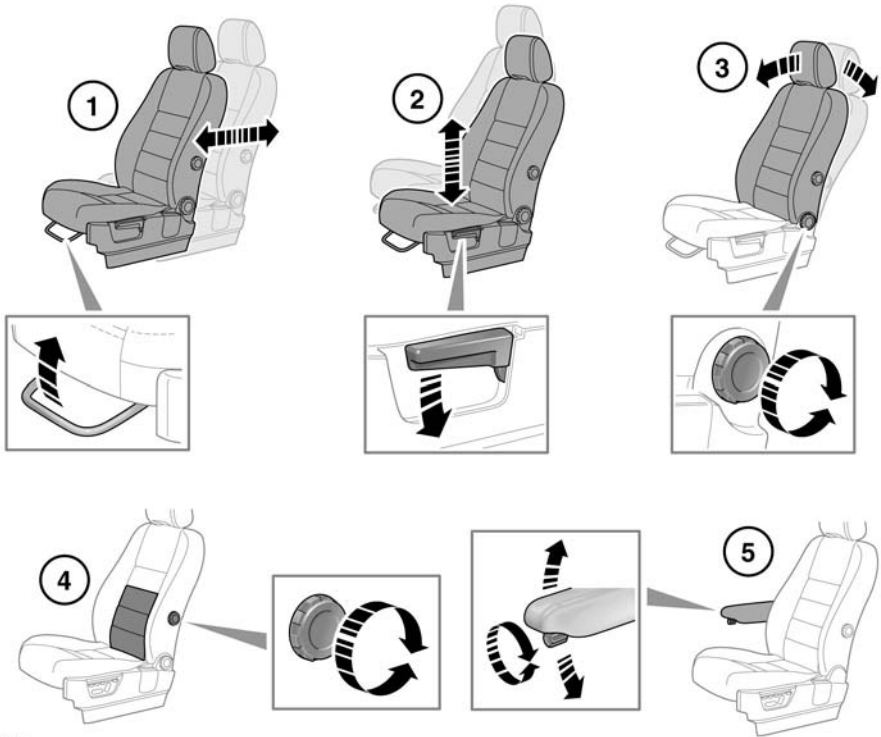


MANUELL EINSTELLBARE SITZE



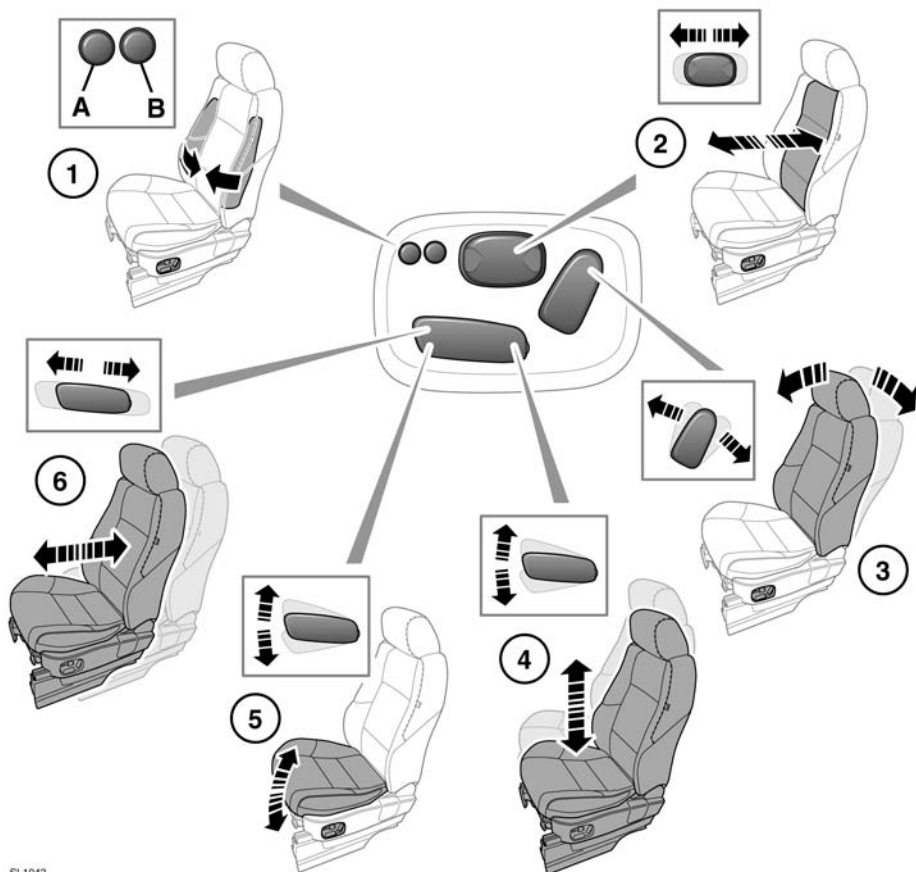
SL1044



Den Fahrersitz nicht während der Fahrt einstellen. Dies kann zum Verlust der Kontrolle über das Fahrzeug und zu Verletzungen führen.

1. Einstellung nach vorn/hinten
2. Höheneinstellung
3. Einstellung der Rückenlehne
4. Einstellung der Lendenwirbelstütze
5. Höheneinstellung der Armlehnen

ELEKTRISCH VERSTELLBARE SITZE



SL1043



Den Fahrersitz nicht während der Fahrt einstellen. Dies kann zum Verlust der Kontrolle über das Fahrzeug und zu Verletzungen führen.

1. Sitzpolster-Einstellung:
 - A. Sitzpolster härter
 - B. Sitzpolster weicher
2. Einstellung der Lendenwirbelstütze
3. Einstellung der Rückenlehne
4. Höheneinstellung
5. Sitzpolsterneigung
6. Einstellung nach vorn/hinten

Zum Einstellen der Sitze muss sich der Smart Key im Fahrzeug befinden und die Zündung muss eingeschaltet sein.

UNTERBRECHUNG DER EINSTELLUNG

- !** Wird die Bewegung des Sitzes während der Einstellung unerwartet unterbrochen, auf Behinderungen prüfen und diese gegebenenfalls entfernen.

Sobald die Behinderungen entfernt wurden, kann der Sitzstellmechanismus wie folgt wieder aufgenommen werden:

Die Taste erneut drücken, um die unterbrochene Einstellung wieder aufzunehmen, und zwei Sekunden in der Stellung halten. Wenn die Sitzbewegung wieder aufgenommen wird, die Taste gedrückt halten, bis der Anschlag in der Richtung erreicht wurde. Die Sitzeinstellung kann nun wie gewohnt durchgeführt werden.

Hinweis: Wenn keine Behinderungen zu finden sind, die normale Einstellung dennoch nicht ohne Unterbrechung durchgeführt werden kann, Kontakt mit einem Land Rover Vertragspartner bzw. einem autorisierten Servicebetrieb aufnehmen.

INNEHMEN DER RICHTIGEN SITZHALTUNG



SL1194

- !** Fahrer und Beifahrer dürfen nicht mit vollständig nach hinten geneigter Rückenlehne fahren.
- !** Den Fahrersitz nicht während der Fahrt einstellen.

Die Sitze, Kopfstützen, Sicherheitsgurte und Airbags dienen dem Schutz der Fahrzeuginsassen. Die korrekte Anwendung dieser Komponenten bietet größere Sicherheit. Daher sind die folgenden Punkte stets zu beachten:

1. Aufrecht sitzen, so dass sich der untere Rückenbereich so nahe wie möglich an der Rückenlehne befindet. Die Rückenlehne nicht um mehr als 30 Grad neigen.
2. Den Fahrersitz nicht zu nah zum Lenkrad hin einstellen. Idealerweise wird ein Mindestabstand von 254 mm (10 Zoll) zwischen dem Brustbein und der Abdeckung des Lenkradairbags empfohlen. Das Lenkrad mit leicht gebeugten Armen in der richtigen Position halten.
 - Die Kopfstütze so einstellen, dass sich die Oberkante der Kopfstütze über Scheitelhöhe befindet.
 - Den Gurt so einstellen, dass er mittig zwischen Hals und Schulter aufliegt. Der Gurt muss eng über den Hüften, nicht aber über dem Bauch anliegen.
 - Darauf achten, dass die Fahrposition bequem und die uneingeschränkte Kontrolle über das Fahrzeug gewährleistet ist.

KLAPPBARE ARMLEHNE

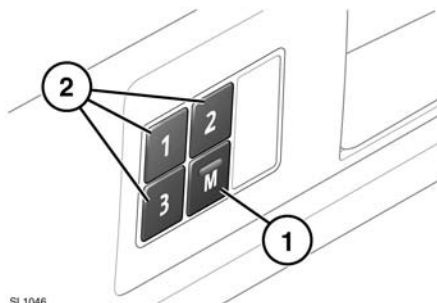


SL1045

Falls vorhanden, wird die klappbare Armlehne verstaut, indem sie in die vertikale Position gebracht wird. Mit dem Einstellrad (Pfeil) die gewünschte Höhe einstellen.

FAHRERPOSITIONSSPEICHER

Nach dem Einstellen des elektrisch betätigten Fahrersitzes, der Lenksäule (siehe Seite 24, **EINSTELLEN DER LENKSÄULE**) und der Außenspiegel (siehe Seite 49, **ELEKTRISCH VERSTELLBARE AUSSENSPIEGEL**) auf die ideale Fahrposition können die vorgenommenen Einstellungen gespeichert werden.



SL1046

1. Zum Aktivieren der Speicherfunktion die Positionsspeichertaste (**M**) drücken. Die Kontrollleuchte im Schalter leuchtet auf.
2. Zum Speichern der aktuellen Einstellungen innerhalb von fünf Sekunden eine der Speichertasten drücken. Zur Bestätigung der Speicherung Ihrer Einstellungen erscheint auf dem Informationsdisplay die Meldung **SPEICHER (1, 2 oder 3) ABGESPEICHERT**, begleitet von einem akustischen Signal.
3. Zum Abrufen einer gespeicherten Position die entsprechende Speichertaste drücken. Auf dem Informationsdisplay wird die Meldung **SPEICHER (1, 2 oder 3) ABGERUFEN** angezeigt.

Eine Sitzposition kann nur während der aktiven Zeitspanne von fünf Sekunden gespeichert werden.

Durch Programmieren einer Speicherposition werden bereits vorhandene Einstellungen überschrieben.

EIN- UND AUSSTIEGSMODUS

Im Ein-/Ausstiegsmodus werden die Lenksäule und der Fahrersitz automatisch so verstellt, dass der Einstieg in das und der Ausstieg aus dem Fahrzeug erleichtert werden. Ist das System aktiviert, hebt es beim Öffnen der Fahrertür die Lenksäule in die höchste Position und senkt den Fahrersitz in die niedrigste Position, um den Ausstieg aus dem Fahrzeug zu erleichtern.

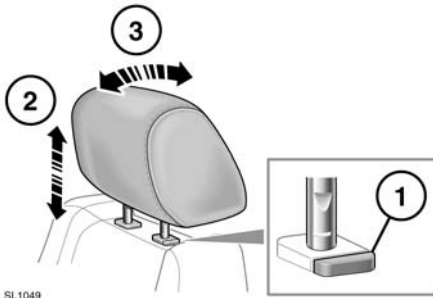
Wird die Fahrertür geschlossen und die Zündung eingeschaltet, bringt das System Lenksäule und Fahrersitz in ihre vorherige Position zurück.

Zum Aktivieren dieser Funktion den Schalter für die Lenksäuleinstellung auf **AUTO** stellen.






Siehe Seite 24, **EINSTELLEN DER LENKSÄULE**.

Hinweis: Wird die Lenksäule oder der Fahrersitz verstellt, während die Ein-/Ausstiegsfunktion ausgeführt wird, wird die automatische Verstellung abgebrochen.

VORDERSITZ-KOPFSTÜTZEN



SL1049

-  **Die Kopfstütze so einstellen, dass sich die Oberkante der Kopfstütze über Scheitelhöhe befindet. Eine falsch eingestellte Kopfstütze erhöht die Gefahr von schweren bzw. tödlichen Verletzungen im Falle eines Aufpralls.**
-  **Die Kopfstütze kann nach vorn und nach hinten geschwenkt werden. Im Falle eines Zusammenstoßes ist der Schutz höher, wenn die Kopfstütze so eingestellt ist, dass sie sich so nah wie praktisch durchführbar am Hinterkopf befindet.**
-  **Das Fahrzeug nicht ohne am Fahrersitz angebrachte Kopfstütze benutzen und keine Fahrgäste ohne an den entsprechenden Sitzen angebrachte Kopfstützen mitnehmen. Das Fehlen einer korrekt eingestellten Kopfstütze erhöht die Gefahr von Halsverletzungen im Falle eines Aufpralls.**
-  **Die Kopfstützen niemals während der Fahrt einstellen.**
-  **Eine abgenommene Kopfstütze immer sicher verstauen.**

1. Zum Entriegeln der Kopfstütze auf den Verschlussring drücken.
2. Während der Verschlussring gedrückt wird, die Kopfstütze nach oben oder unten auf die erforderliche Position einstellen.
3. Die Kopfstütze per Hand so neigen, dass sie sich so nah am Hinterkopf befindet, wie praktisch durchführbar.

Manuell einstellbare Kopfstützen können im Bedarfsfall entfernt werden (z. B. zum Anbringen von größeren Kindersitzen). Die Kopfstütze in die oberste Stellung bringen und den Feststellring drücken. Die Kopfstütze aus der Rückenlehne herausziehen.

Sicherstellen, dass die Kopfstütze wieder eingesetzt wird, wenn der Sitz von einer Person belegt wird.

Um die Kopfstütze wieder einzusetzen, sicherstellen, dass sie in die richtige Richtung weist, die beiden Stangen der Kopfstütze in die Halterungen einführen und nach unten schieben, bis das erste Klicken zu hören ist.

Hinweis: Zu Einzelheiten in Bezug auf die korrekte Anbringung von Kindersitzen siehe Seite **28**, **KINDERSITZE**.