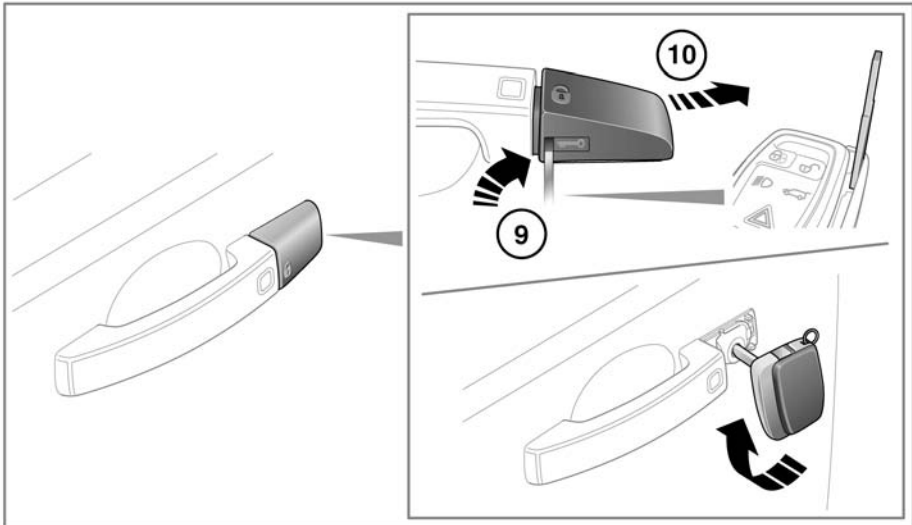
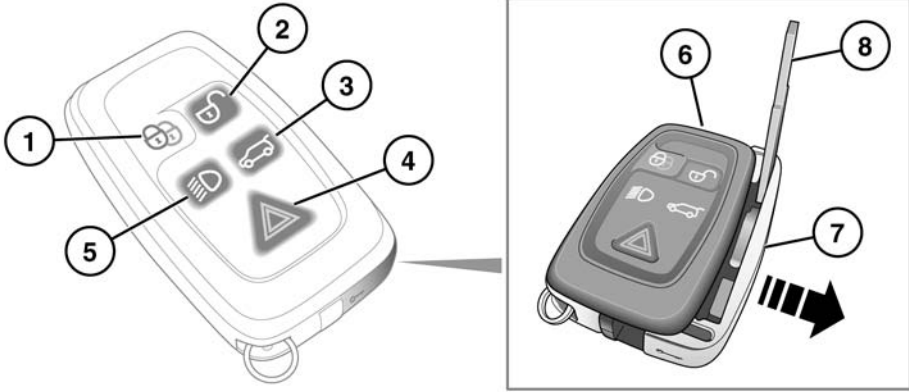


Einsteigen in das Fahrzeug

ENTRIEGLN DES FAHRZEUGS



SL1041



Um eine versehentliche Betätigung zu verhindern, den Smart Key niemals zusammen mit Kindern oder Tieren im Fahrzeug zurücklassen.

Hinweis: Die Reichweite des Smart Keys ist von atmosphärischen Bedingungen und Störungen durch andere Übertragungsgeräte abhängig und daher beträchtlichen Schwankungen unterworfen.

Hinweis: Wenn eine Tür oder die Heckklappe innerhalb kurzer Zeit zehnmal entriegelt wird, wird der Riegel ungefähr eine Minute lang deaktiviert.

Zum Lieferumfang des Fahrzeugs gehören zwei Smart Keys. Die Smart Keys fungieren als Fernbedienung für das Schließ- und Alarmsystem und ermöglichen das Verriegeln, Entriegeln und Fahren des Fahrzeugs ohne einen herkömmlichen Zündschlüssel. Siehe Seite 7, **KEYLESS ENTRY**, Seite 12, **SCHLÜSSELLOSE VERRIEGELUNG** und Seite 80, **KEYLESS START**.

1. Verriegeln:

- Einmal drücken, um das Fahrzeug einfach zu verriegeln. Alle Türen und die Heckklappe werden verriegelt (können jedoch noch von innen entriegelt werden), und der perimetrische Alarm wird aktiviert. Siehe Seite 10, **EINFACHVERRIEGELUNG UND PERIMETRISCHER ALARM**.
- Zweimal (innerhalb von drei Sekunden) drücken, um das Fahrzeug doppelt zu verriegeln. Alle Türen und die Heckklappe werden verriegelt (und können nicht von innen geöffnet werden), und sowohl der perimetrische Alarm als auch der Innenraumschutz werden aktiviert. Siehe Seite 10, **DOPPELVERRIEGELUNG UND VOLLSTÄNDIGER ALARM**.
Siehe auch Seite 11, **KOMFORTSCHLIESSUNG**.

2. Entriegeln:

- Zum Entriegeln des Fahrzeugs und Ausschalten der Alarmanlage kurz drücken (siehe Seite 6, **EINZEL-/MEHRPUNKT-EINSTIEG**). Die Warnblinkanlage blinkt zweimal, um anzuzeigen, dass das Fahrzeug entriegelt und die Alarmanlage ausgeschaltet wurde. Die Innenbeleuchtung wird eingeschaltet, um den Einstieg in das Fahrzeug zu erleichtern.
Siehe auch Seite 7, **KOMFORTÖFFNUNG**.

3. Heckklappenentriegelung:

- Kurz drücken, um die Heckklappe zu entriegeln. Das Sicherheitssystem des Fahrzeugs bleibt weiterhin aktiv, solange die Heckklappe geöffnet ist, doch sind Innenraumüberwachungs- und Neigungssensorsystem gesperrt.

Beim Schließen der Heckklappe blinkt die Warnblinkanlage nach einigen Sekunden, um zu bestätigen, dass der vollständige Alarm wieder aktiviert wurde (sofern die Alarmanlage zuvor eingeschaltet war).
Siehe auch Seite 8, **ÖFFNEN DER HECKKLAPPE**.

4. Panikalarm:

- Drei Sekunden lang gedrückt halten (oder innerhalb von drei Sekunden dreimal drücken), um die Hupe und die Warnblinkleuchten zu aktivieren.

***Hinweis:** Die Hupe und die Warnblinkanlage schalten sich automatisch nach zwei Minuten und 45 Sekunden aus.*

- Sobald die Alarmanlage länger als fünf Sekunden aktiv ist, kann sie deaktiviert werden, indem die Taste drei Sekunden lang gedrückt gehalten (oder innerhalb von drei Sekunden dreimal gedrückt) wird.
- Der Notfallalarm wird auch deaktiviert, wenn ein gültiger Smart Key präsent ist, wenn der Keyless Start-Knopf gedrückt wird.

5. Annäherungsbeleuchtung:

- Beim Annähern an das Fahrzeug im Dunkeln drücken, um die Annäherungsbeleuchtung einzuschalten. Erneut drücken, um die Annäherungsbeleuchtung auszuschalten.
- Die werkseitig eingestellte Zeitspanne für die Annäherungsbeleuchtung beträgt 30 Sekunden. Diese Verzögerungszeit kann auf eine Beleuchtungsdauer von 0–180 Sekunden konfiguriert werden. Siehe Seite 60, **MENÜ FÜR FAHRZEUGINFORMATIONEN UND -EINSTELLUNGEN**.

6. Entriegelungszunge der Schlüsselklinge
7. Herauschieben, um an die Schlüsselklinge zu gelangen.
8. Schlüsselklinge
9. Die Schlüsselklinge in den Schlitz an der unteren Seite der Türschlossabdeckung einführen und sanft nach oben hebeln.

Die Schlüsselklinge langsam drehen, um die Abdeckung von den Halteclips zu lösen.

10. Die Schlüsselklinge zur Betätigung in das freigelegte Schloss einstecken.

Verriegeln: Sicherstellen, dass alle Türen geschlossen sind. Anschließend die Schlüsselklinge zur Fahrzeugfront drehen und loslassen. Dadurch werden die Türen verriegelt, die Alarmanlage jedoch nicht eingeschaltet.

Entriegeln: Die Schlüsselklinge zum Fahrzeugheck drehen und loslassen. Bei ausgeschaltetem Sicherheitssystem werden alle Türen und die Heckklappe entriegelt. Bei eingeschaltetem Sicherheitssystem wird nur die Fahrertür entriegelt.

Wird das Fahrzeug bei eingeschaltetem Sicherheitssystem mit der Notfall-Schlüsselklinge entriegelt, ertönt der Alarm, sobald die Tür entriegelt wird. Zum Deaktivieren des Alarms die Entriegelungstaste am Smart Key oder, wenn sich der Smart Key im Fahrzeug befindet, den Keyless Start-Knopf drücken.

Hinweis: Ein Ersatz-Smart Key ist nur bei einem Land Rover Vertragspartner bzw. autorisierten Servicebetrieb erhältlich. In diesem Fall ist ein Eigentumsnachweis erforderlich.

Der Vertragspartner ist bei Verlust oder Diebstahl des Smart Keys umgehend zu informieren.

Hinweis: Die Tankklappe kann nur bei entriegeltem Fahrzeug geöffnet werden.

AUTOMATISCHES WIEDERVERRIEGELN

Wird eine Tür oder die Heckklappe nicht innerhalb einer Minute nach dem Entriegeln des Fahrzeugs geöffnet, verriegeln sich die Türen erneut automatisch.

EINZEL-/MEHRPUNKT-EINSTIEG

Beim Drücken der Entriegelungstaste entriegelt das Fahrzeug auf eine von zwei Arten:

1. Einzelpunkteinstieg: Entriegelt nur die Fahrertür und die Tankklappe. Um alle anderen Türen und die Heckklappe zu entriegeln, muss die Taste ein zweites Mal gedrückt werden.
2. Mehrpunkteinstieg: Entriegelt alle Türen, Tankklappe und Heckklappe beim ersten Drücken.

Der Einzelpunkteinstieg kann für die einzelnen Smart Keys deaktiviert werden, indem das Fahrzeug entriegelt und dann die Verriegelungs- und die Entriegelungstaste gleichzeitig drei Sekunden lang gedrückt werden. Das Fahrzeug wird dann verriegelt und entriegelt und die Warnblinkleuchten blinken zweimal, um den Wechsel anzuzeigen. Jetzt können alle Türen mit einem Tastendruck entriegelt werden. Das Wiederholen des Verfahrens aktiviert wieder den Einzelpunkteinstieg.

Diese Funktion kann auch über das Einstellungs-menü eingestellt werden. Siehe Seite **60, MENÜ FÜR FAHRZEUGINFORMATIONEN UND -EINSTELLUNGEN**.

KOMFORTÖFFNUNG

Die Entriegelungstaste drei Sekunden lang gedrückt halten, um das Fahrzeug zu entriegeln und alle Fenster zu öffnen.

Um die Komfortöffnung abzubrechen, eine beliebige Taste auf dem Smart Key drücken oder den fahrerseitigen Fensterschalter betätigen. Um das Öffnen eines bestimmten Fensters abzubrechen, den entsprechenden Fensterschalter betätigen.

Diese Funktion kann über das Fahrzeugeinstellungsmenü aktiviert/deaktiviert werden (siehe Seite **60, MENÜ FÜR FAHRZEUGINFORMATIONEN UND -EINSTELLUNGEN**).

KEYLESS ENTRY

Keyless Entry ermöglicht das Entriegeln des Fahrzeugs und das Ausschalten der Alarmanlage durch ein einfaches Betätigen eines Türgriffs. Zum Aktivieren von Keyless Entry muss sich der Smart Key in einer Entfernung von 1,0 m (3 Fuß) vom Türgriff befinden, wenn er betätigt wird. Ist Keyless Entry aktiviert, werden je nach der aktuellen Sicherheitseinstellung (Einzel- oder Mehrpunkteinstieg) der Alarm deaktiviert und die Türen entriegelt. Zur Bestätigung blinkt die Warnblinkanlage zweimal (auf einigen Märkten ertönen zwei Signaltöne).

Hinweis: Der Fahrer muss den Smart Key nur an seinem Körper oder in einer nicht aus Metall bestehenden Tasche bzw. Aktentasche bei sich haben. Der Smart Key muss nicht sichtbar sein oder in der Hand gehalten werden.

Hinweis: Ist der Einzelpunkteinstieg die aktuelle Sicherheitseinstellung und wird vor der Fahrertür eine andere Tür geöffnet, verhält sich das Fahrzeug, als wäre der Mehrpunkteinstieg aktiv (d. h. alle Türen werden entriegelt).

AUSSCHALTEN DES ALARMS

Bei Entriegelung des Fahrzeugs über die Fernbedienung wird die Alarmanlage automatisch ausgeschaltet. Die Warnblinkanlage blinkt zweimal, um anzuzeigen, dass die Alarmanlage ausgeschaltet ist.

AUSSCHALTEN DER ALARMANLAGE BEI STÖRUNG DER ENTRIEGELUNGSTASTE

Das Fahrzeug kann auch dann entriegelt und der Alarm ausgeschaltet werden, wenn die Entriegelungstaste funktionslos ist. Entriegeln des Fahrzeugs:

1. Fahrertür mit der Schlüsselklinge entriegeln (siehe Seite **4, ENTRIEGELN DES FAHRZEUGS, Punkt 10**).
2. Den Smart Key unter der Lenksäule positionieren (siehe Seite **82, KEYLESS START-HILFSVERFAHREN**).

Hinweis: Wird die Fahrertür mit dem Schlüssel entriegelt, ertönt der Alarm, bis der Smart Key korrekt positioniert wird.

PRÜFUNG DES SMART KEYS

Wird die letzte Tür geschlossen, ohne dass sich ein Smart Key im Fahrzeug befindet, wird die Meldung **Smart Key nicht gefunden. Siehe Handbuch.** vier Sekunden lang auf dem Informationsdisplay angezeigt, um den Fahrer auf den fehlenden Smart Key aufmerksam zu machen. Siehe Seite **82, KEYLESS START-HILFSVERFAHREN**.

DEAKTIVIERUNG DES VALET-MODUS

Bei Einstieg in das Fahrzeug die PIN am Display eingeben und die Schaltfläche **OK** berühren. Siehe Seite **12, VALET-MODUS**.

Hinweis: Sollte die PIN-Nummer einmal verloren gehen oder vergessen werden, muss das Fahrzeug zum Zurücksetzen der PIN zum Vertragspartner bzw. autorisierten Servicebetrieb gebracht werden.

LENKRADSCHLOSS

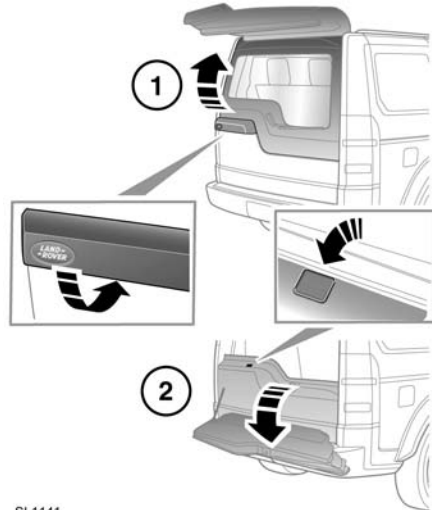
⚠ Beim Abschleppen muss sich der Smart Key im Fahrzeug befinden, damit das Lenkradschloss entriegelt bleibt.

Das Fahrzeug verfügt über ein elektronisches Lenkradschloss. Die Lenksäule wird entriegelt, wenn ein Smart Key im Fahrzeug erkannt wird.

Auf Störungen am Lenkradschloss wird mit der Meldung **LENKSAEULE VERRIEGELT** auf dem Informationsdisplay hingewiesen. In diesem Fall folgende Schritte durchführen:

1. Das Fahrzeug mit dem Smart Key ver- und dann entriegeln.
2. Erneut versuchen, das Lenkradschloss zu entriegeln. Dazu das Lenkrad behutsam nach links und rechts drehen.
3. Falls das Problem anhält, unverzüglich qualifizierte Hilfe hinzuziehen.

ÖFFNEN DER HECKKLAPPE



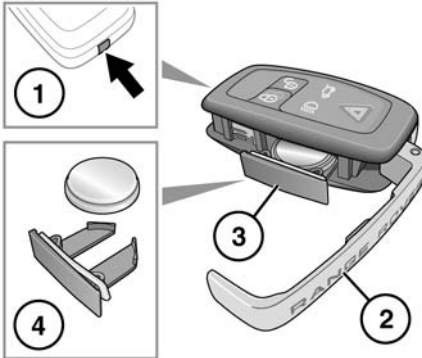
SL1141

Oberer Teil der Heckklappe: Das Fahrzeug entriegeln und das Touchfeld (1) an der Unterseite des Außengriffs drücken. Die Heckklappe nach oben ziehen und öffnen.

Unterer Teil der Heckklappe: Bei geöffnetem oberem Teil der Heckklappe das Touchfeld oben an der Innerverkleidung des unteren Teils der Heckklappe drücken (2). Die Heckklappe absenken und öffnen.

AUSTAUSCHEN DER SMART KEY-BATTERIE

Wenn die Batterie ausgetauscht werden muss, ist die Reichweite erheblich verringert, und die Meldung **SMART KEY BATTERIE SCHWACH** wird auf dem Informationsdisplay angezeigt.



SL1190

Austauschen der Batterie:

1. Die Entriegelungstaste gedrückt halten.
2. Die Seitenabdeckung öffnen.
3. Das Batteriefach herausziehen und die Batterie entnehmen.
4. Eine neue Batterie vom Typ CR2032 (bei Vertragspartnern bzw. autorisierten Servicebetrieben erhältlich) mit dem Pluspol (+) nach oben einlegen.

Hinweis: Die neue Batterie nach Möglichkeit nicht berühren, da Feuchtigkeit/Öl von den Fingern die Lebensdauer der Batterie verkürzen und die Kontakte korrodieren kann.

Die Teile in umgekehrter Reihenfolge zusammenbauen. Dabei darauf achten, dass sie fest einrasten.



Batterieentsorgung: Altbatterien müssen ordnungsgemäß entsorgt werden, da sie Schadstoffe enthalten. Informieren Sie sich bei Ihrem Vertragspartner bzw. der zuständigen lokalen Behörde über die vorschriftsmäßige Entsorgung der Batterie.