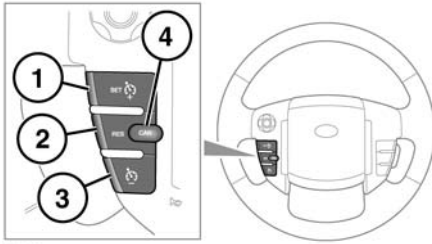


FUNKTION DER GESCHWINDIGKEITSREGELUNG



SL1069

1. Einstellen der Zielgeschwindigkeit oder Erhöhen der Geschwindigkeit
2. Wiederaufnahme der voreingestellten Geschwindigkeit
3. Verringern der eingestellten Geschwindigkeit
4. Abbruch der Geschwindigkeitsregelung ohne Löschen der gespeicherten Geschwindigkeit

Hinweis: Die Geschwindigkeitsregelung steht nicht zur Verfügung, wenn die Bergabfahrkontrolle aktiviert ist oder wenn ein Terrain-Response-Spezialprogramm ausgewählt wurde.

Hinweis: Die Geschwindigkeitsregelung nicht für Fahrten im Gelände verwenden.

Hinweis: Die Geschwindigkeitsregelung nicht verwenden, wenn der Modus **SPORT** ausgewählt ist.

EINSCHALTEN DER GESCHWINDIGKEITSREGELUNG



Beim Einstellen der Geschwindigkeitsregelung auf die zulässige Höchstgeschwindigkeit muss bedacht werden, dass sich die Fahrzeuggeschwindigkeit bei Bergabfahrten erhöhen kann. Dies kann dazu führen, dass das Fahrzeug die zulässige Höchstgeschwindigkeit überschreitet.

Hinweis: Die Geschwindigkeitsregelung kann nur bei Geschwindigkeiten von über 30 km/h (18 mph) eingeschaltet werden.

Beschleunigen, bis die gewünschte Geschwindigkeit erreicht ist, anschließend den Schalter + (1) drücken, bis die Warnleuchte aufleuchtet. Dadurch wird die Fahrzeuggeschwindigkeit in das System eingespeichert. Die Geschwindigkeitsregelung behält diese Geschwindigkeit nun bei.



Die Geschwindigkeitsregelungs-Warnleuchte leuchtet auf, um zu bestätigen, dass die Geschwindigkeitsregelung aktiviert wurde. Die Geschwindigkeit kann wie gewohnt über das Gaspedal erhöht werden. Sobald das Gaspedal losgelassen wird, wird die Fahrzeuggeschwindigkeit wieder der voreingestellten Reisegeschwindigkeit angepasst.

Hinweis: Durch eine Betätigung des Gaspedals von länger als 5 Minuten wird die Geschwindigkeitsregelung beendet.

AUSSETZEN DER GESCHWINDIGKEITSREGELUNG

Die Geschwindigkeitsregelung kann durch einmaliges Drücken der Abbruchtaste **(4)** ausgesetzt werden.

Die Geschwindigkeitsregelung wird auch ausgesetzt, wenn das Bremspedal betätigt wird, der Wählhebel auf **N** (Leerlauf) gestellt wird oder HDC oder DSC aktiviert werden.

Zur Wiederaufnahme der Geschwindigkeitsregelung mit der zuvor eingestellten Geschwindigkeit die Wiederaufnahmetaste **(2)** drücken.

Hinweis: Die eingestellte Geschwindigkeit wird durch Drücken der Abbruchtaste nicht gelöscht. Die eingestellte Geschwindigkeit kann nur durch das Ausschalten der Zündung gelöscht werden.

VERRINGERUNG DER GESCHWINDIGKEIT

Zur Verringerung der Geschwindigkeit die Taste **– (3)** gedrückt halten. Die Taste loslassen, wenn die gewünschte Geschwindigkeit erreicht ist. Die neue Geschwindigkeit ist damit eingestellt und wird beibehalten.

Die Geschwindigkeit kann in Schritten von je 2 km/h (1 mph) verringert werden, dazu die Taste **– (3)** kurz drücken.

ERHÖHEN DER GESCHWINDIGKEIT

Die Geschwindigkeit über das Gaspedal oder durch Drücken und Halten der Taste **+ (1)** erhöhen. Die Taste loslassen, wenn die gewünschte Geschwindigkeit erreicht ist. Die neue Geschwindigkeit ist damit eingestellt und wird beibehalten.

Die Geschwindigkeit kann in Schritten von je 2 km/h (1 mph) erhöht werden, dazu die Taste **+ (1)** kurz drücken. Bei Erreichen der gewünschten Geschwindigkeit die Taste **+** drücken, um die neue Geschwindigkeit einzustellen und beizubehalten.