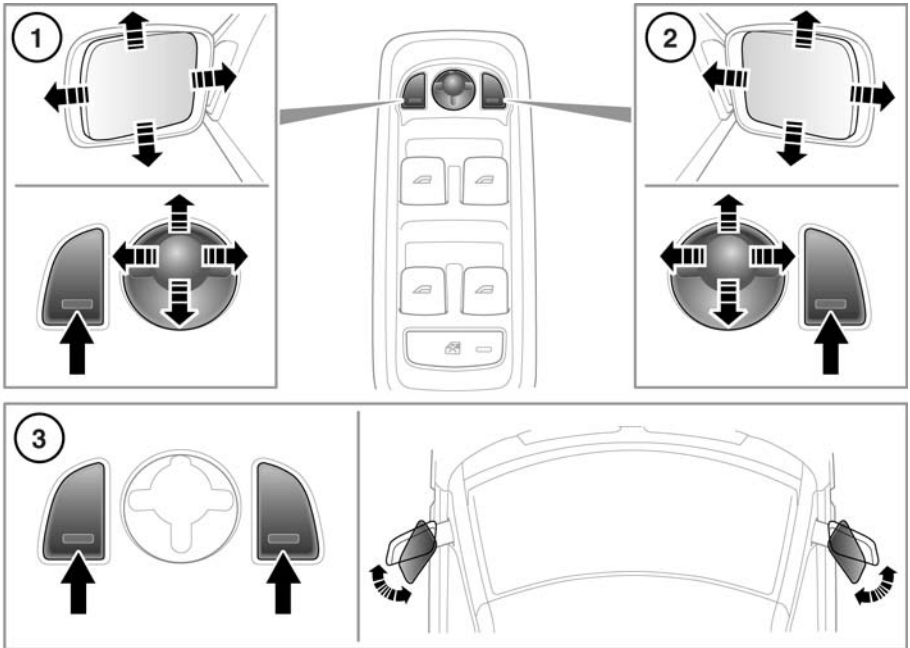


ELEKTRISCH VERSTELLBARE AUSSENSPIEGEL



SL1066

1. Einstellen des linken Spiegels
2. Einstellen des rechten Spiegels
3. Beide Schalter gleichzeitig drücken, um die Spiegel ein-/auszuklappen.

Hinweis: Wenn die Spiegel von Hand eingeklappt oder durch einen Aufprall versehentlich in die eingeklappte Position gebracht werden, wird der Spiegelkopf gelockert. Um den Mechanismus wieder einzurasten, die Spiegel mit Hilfe der Schalter ein- und wieder ausklappen.

Eine thermische Abschaltung deaktiviert die elektrische Einklappfunktion vorübergehend, wenn die Schalter wiederholt betätigt werden.

Das elektrische Einklappen kann nur erfolgen, wenn das Fahrzeug steht oder mit einer Geschwindigkeit von 20 km/h (12 mph) oder weniger fährt.

EINSTELLEN

Die Spiegel können bei eingeschalteter Zündung sowie bis zu fünf Minuten nach dem Ausschalten der Zündung eingestellt oder eingeklappt werden, sofern die Fahrertür nicht geöffnet wird.

Den entsprechenden Schalter drücken, um den Spiegel auszuwählen, der eingestellt werden soll (Kontrollleuchte im Schalter leuchtet auf), dann das Spiegelglas mit dem Joystick einstellen.

AUTOMATISCHE SPIEGELPARKHILFE

Beim Einlegen des Rückwärtsgangs stellen sich die Außenspiegel automatisch so ein, dass der Blickwinkel für das Rückwärtsfahren verbessert wird.

Die genaue Rückfahrposition kann eingestellt werden, wenn die Spiegel abgesenkt sind. Bei der nächsten Auswahl des Rückwärtsgangs wird die neu eingestellte Position gewählt.

Wird der Wählhebel aus dem Rückwärtsgang verstellt, kehren die Spiegel in ihre ursprüngliche Position zurück.

Hinweis: Wird beim Rückwärtsfahren eine Fahrgeschwindigkeit von 7 km/h (4 mph) überschritten, kehren die Spiegel zur Verbesserung der Sicht in ihre normale Fahrposition zurück.

Die automatische Spiegelparkhilfe kann über das Fahrzeugeinstellungsmenü aktiviert oder deaktiviert werden. Siehe Seite **60, MENÜ FÜR FAHRZEUGINFORMATIONEN UND -EINSTELLUNGEN**.

AUTOMATISCHES EINKLAPPEN



Die Spiegel können von Ihrem Vertragspartner bzw. autorisierten Servicebetrieb so eingestellt werden, dass sie beim Ver- bzw. Entriegeln des Fahrzeugs automatisch ein- bzw. ausklappen.

Hinweis: Wenn die Spiegel mit Hilfe der Schalter eingeklappt wurden, werden sie beim Entriegeln des Fahrzeugs nicht ausgeklappt.