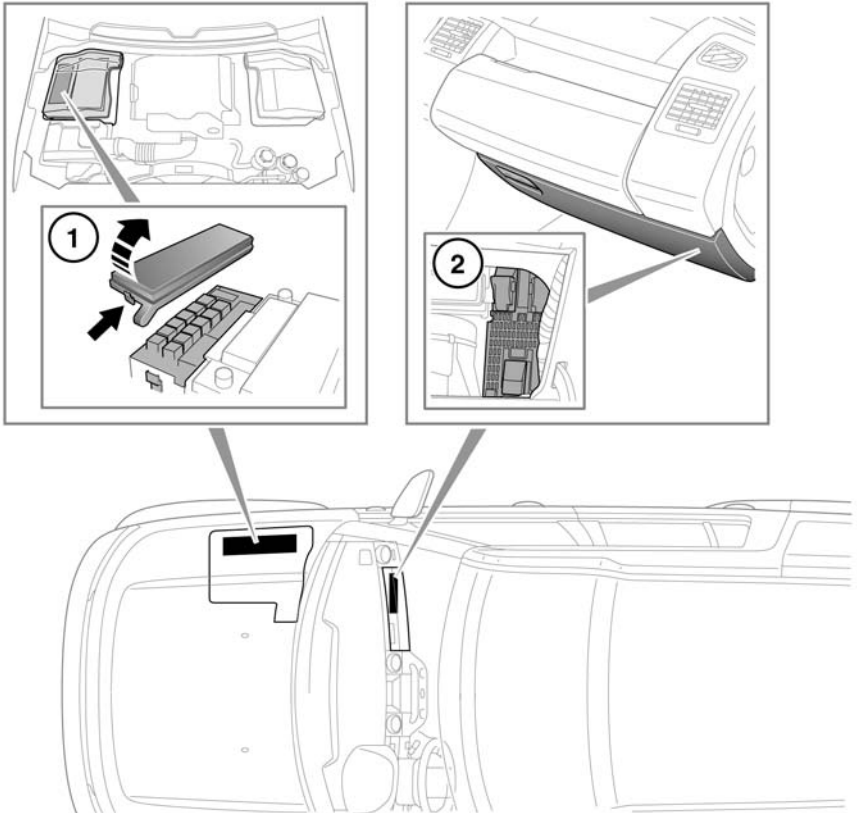


## EINBAULAGE DER SICHERUNGSKÄSTEN



SL1108



1. Motorraum-Sicherungskasten
2. Fahrgastraum-Sicherungskasten

Um an den Fahrgastraum-Sicherungskasten zu gelangen, das Handschuhfach öffnen; anschließend die Oberseite der Stützen zusammendrücken und das Handschuhfach in den Fußraum absenken.

Ein Schild auf der Rückseite des Handschuhfachs gibt die geschützten Schaltkreise und die Einbaulage der Sicherungen an.

Nummer und Position der Motorraum-Sicherungen sind auf der Innenseite des Sicherungskastendeckels angegeben.

## SICHERUNGSWECHSEL

-  Von Land Rover zugelassene Ersatzsicherungen des gleichen Nennwerts und des gleichen Typs bzw. Sicherungen mit korrekter Spezifikation verwenden. Der Einbau einer falschen Sicherung kann Schäden an der Fahrzeugelektrik und einen Brand verursachen.
-  Falls die Ersatzsicherung nach dem Einbau durchbrennt, muss das System von einem Land Rover Vertragspartner bzw. autorisierten Servicebetrieb überprüft werden.

**Hinweis:** Land Rover empfiehlt, Relais nur von qualifizierten Personen erneuern zu lassen.

Die Zündung und den betroffenen elektrischen Stromkreis immer ausschalten, bevor eine Sicherung erneuert wird.

## MOTORRAUMSICHERUNGSKASTEN

| Sicherungsnummer | Nennwert (A) | Sicherungsfarbe | Geschützte Stromkreise  |
|------------------|--------------|-----------------|---|
| 1                | 25           | Weiß            | Kraftstoffpumpe   |
| 2                | 5            | Braun           | Benzinmotor – Motormanagementsystem (EMS) (MAGF, Ölsensor)<br>Dieselmotor – kraftstoffbetriebene Zusatzheizung  |
| 3                | 5            | Braun           | Luftfederungs-Steuergerät   |
| 4                | 25           | Weiß            | Motormanagementsystem (EMS) (Motorsteuergerät [ECM], Steuerung des Kraftstoffpumpenrelais)  |
| 5                | 15           | Blau            | Motormanagementsystem (EMS)   |
| 6                | 15           | Blau            | Benzinmotor – Motormanagementsystem (EMS) (Zündspulen)<br>Dieselmotor – Motormanagementsystem (EMS) (Sensoren, Steuerung des Glühkerzenrelais)  |
| 7                | –            | –               | –   |
| 8                | 25           | Weiß            | Rücksitzheizung   |
| 9                | –            | –               | –   |
| 10               | 10           | Rot             | Benzinmotor – Motormanagementsystem (EMS) (Drosselklappenmotor)<br>Dieselmotor – Motormanagementsystem (EMS)  |
| 11               | 15           | Blau            | Benzinmotor – Motormanagementsystem (EMS) (Lambdasonden)<br>Dieselmotor 3.0 – Klimaanlagekompressorkupplung   |
| 12               | 10           | Rot             | Beheizte Waschanlagendüsen  |
| 13               | 15           | Blau            | Motormanagementsystem (EMS)   |
| 14               | 15           | Blau            | Benzinmotor – Motormanagementsystem (EMS) (Lambdasonden)  |
| 15               | 30           | Grün            | Windschutzscheibenheizung   |
| 16               | 15           | Blau            | Heckscheibenwischer   |
| 17               | 10           | Rot             | V6-Benzinmotor – Motormanagementsystem (EMS) (Abgasrückführung [EGR], Spülventil), E-Box-Lüfter<br>Dieselmotor 3.0 – Motormanagementsystem (EMS) (Luftmassenmesser [MAF], Abgasrückführung [EGR]) |
| 18               | 30           | Grün            | Windschutzscheibenheizung   |
| 19               | –            | –               | –   |
| 20               | 5            | Braun           | Generator   |
| 21               | 5            | Braun           | Dynamische Stabilitätskontrolle (DSC), Antiblockiersystem (ABS)   |

# Sicherungen

| Sicherungsnummer | Nennwert (A) | Sicherungsfarbe | Geschützte Stromkreise  |
|------------------|--------------|-----------------|---|
| 22               | 30           | Grün            | Gebläse hinten  |
| 23               | 25           | Weiß            | Traktionskontrolle  |
| 24               | 25           | Weiß            | Vordersitzheizung   |
| 25               | 15           | Blau            | Hupe  |
| 26               | 20           | Gelb            | Luftfederungs-Steuergerät   |
| 27               | 5            | Braun           | Motorsteuergerät (ECM)  |
| 28               | 20           | Gelb            | V8-Benzinkompressormotor – Kühlmittelpumpe Ladeluftkühlung<br>V6-Benzinmotor – Bremskraftverstärkerpumpe<br>Dieselmotor – Zusatzheizung |
| 29               | 30           | Grün            | Windschutzscheibenwischer   |
| 30               | 10           | Rot             | Automatikgetriebe-Steuergerät   |

## FAHRGASTRAUM-SICHERUNGSKASTEN

| Sicherungsnummer | Nennwert (A) | Sicherungsfarbe | Geschützte Stromkreise  |
|------------------|--------------|-----------------|---|
| 1                | 5            | Braun           | Hochfrequenzempfänger, TPM-System   |
| 2                | –            | –               | –   |
| 3                | 15           | Blau            | Nebelscheinwerfer   |
| 4                | 5            | Braun           | Innenrückspiegel mit Abblendautomatik   |
| 5                | 5            | Braun           | Dynamische Stabilitätskontrolle (DSC), Antiblockiersystem (ABS), Lenkwinkelsensor |
| 6                | –            | –               | –   |
| 7                | –            | –               | –   |
| 8                | –            | –               | –   |
| 9                | 5            | Braun           | Elektronische Feststellbremse (EPB)   |
| 10               | 5            | Braun           | Luftfederungs-Steuergerät   |
| 11               | 10           | Rot             | Anhänger-Rückfahrcheinwerfer  |
| 12               | 5            | Braun           | Rückfahrcheinwerfer   |
| 13               | –            | –               | –   |
| 14               | 5            | Braun           | Bremsleuchten, Bremsschalter  |
| 15               | 30           | Grün            | Heckscheibenheizung   |
| 16               | 10           | Rot             | Ablagefach-Kühlbox  |
| 17               | 5            | Braun           | Keyless Entry/Start, Zentralverriegelung  |

| Sicherungsnummer | Nennwert (A) | Sicherungsfarbe | Geschützte Stromkreise   |
|------------------|--------------|-----------------|--|
| 18               | –            | –               | –  |
| 19               | 5            | Braun           | Motorsteuergerät (ECM)   |
| 20               | 10           | Rot             | Lenkradheizung   |
| 21               | 10           | Rot             | Schaltergruppe in der Mittelkonsole (Verteilergetriebe, HDC, DSC), Leuchtweitenregulierung, Fond-Klimaregulation, Smogsensor |
| 22               | 5            | Braun           | Automatikgetriebe, Verteilergetriebe, Hinterachsdifferenzial   |
| 23               | 5            | Braun           | Leuchtweitenregulierung  |
| 24               | 10           | Rot             | Rechte Begrenzungsleuchten und Schlussleuchten   |
| 25               | 10           | Rot             | Linke Begrenzungsleuchten und Schlussleuchten  |
| 26               | –            | –               | –  |
| 27               | 10           | Rot             | Anhänger-Begrenzungsleuchten   |
| 28               | –            | –               | –  |
| 29               | –            | –               | –  |
| 30               | 25           | Weiß            | Beifahrerfenster, Zentralverriegelung  |
| 31               | 5            | Braun           | Regensensor, Rückfahrkamera  |
| 32               | 25           | Weiß            | Fahrerfenster, Außenspiegel, Zentralverriegelung   |
| 33               | –            | –               | –  |
| 34               | 10           | Rot             | Stellglied für elektrische Tankklappe  |
| 35               | –            | –               | –  |
| 36               | 5            | Braun           | Batteriegestützter Signaltongeber  |
| 37               | 20           | Gelb            | Keyless Entry, Zentralverriegelung   |
| 38               | 15           | Blau            | Windschutzscheibenwaschanlage  |
| 39               | 25           | Weiß            | Fenster hinten links, Zentralverriegelung  |
| 40               | 5            | Braun           | Sitzspeicher, Uhr, Fahrertür-Schaltergruppe (Außenspiegel, Fenster)  |
| 41               | –            | –               | –  |
| 42               | 30           | Grün            | Elektrisch verstellbarer Fahrersitz  |
| 43               | 15           | Blau            | Heckscheibenwaschanlage  |
| 44               | 25           | Weiß            | Fenster hinten rechts, Zentralverriegelung   |
| 45               | 30           | Grün            | Elektrisch verstellbarer Sitz – Beifahrer  |
| 46               | –            | –               | –  |
| 47               | 20           | Gelb            | Schiebedach  |
| 48               | 30           | Grün            | Anhängeranschluss (batteriegespeist)   |
| 49               | 5            | Braun           | Aktives Kurvenlicht (Baugruppe rechts)   |

# Sicherungen

| Sicherungsnummer | Nennwert (A) | Sicherungsfarbe | Geschützte Stromkreise                                   |
|------------------|--------------|-----------------|--|
| 50               | 5            | Braun           | Aktives Kurvenlicht (Baugruppe links)                    |
| 51               | 5            | Braun           | Lenkradschalter  |
| 52               | –            | –               | –  |
| 53               | 20           | Gelb            | Zigarettenanzünder                                       |
| 54               | 15           | Blau            | Anhängeranschluss (zündungsgespeist)                     |
| 55               | 20           | Gelb            | Zusatzsteckdose – Mitte und hinten                       |
| 56               | 10           | Rot             | Airbag-SRS   |
| 57               | 10           | Rot             | Innenbeleuchtung   |
| 58               | –            | –               | –  |
| 59               | –            | –               | –  |
| 60               | –            | –               | –  |
| 61               | 10           | Rot             | Instrumentengruppe, Informationsdisplay                  |
| 62               | 10           | Rot             | Klimaanlagen-Steuergerät                                 |
| 63               | 20           | Gelb            | Zusatzgerätesteckdose                                    |
| 64               | 15           | Blau            | Audiosystem, DVD-Player                                  |
| 65               | 5            | Braun           | Surround-Kamerasystem                                    |
| 66               | 5            | Braun           | Diagnosesteckdose  |
| 67               | 15           | Blau            | Steuergerät Fond-Multimediasystem                        |
| 68               | 10           | Rot             | Touchscreen-Display, Multimedia-Steuergerät, Funktelefon |
| 69               | –            | –               | –  |