


LENKRADSCHLOSS

 Beim Abschleppen muss sich der Smart Key im Fahrzeug befinden, damit das Lenkradschloss entriegelt bleibt.

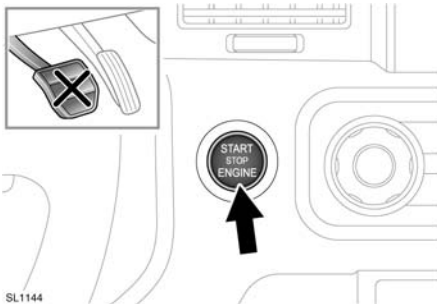
Das Fahrzeug verfügt über ein elektronisches Lenkradschloss. Die Lenksäule wird entriegelt, wenn ein Smart Key im Fahrzeug erkannt wird.


Auf Störungen am Lenkradschloss wird mit der Meldung **LENKSAEULE VERRIEGELT** auf dem Informationsdisplay hingewiesen. In diesem Fall folgende Schritte durchführen:

1. Das Fahrzeug mit dem Smart Key ver- und dann entriegeln.
2. Erneut versuchen, das Lenkradschloss zu entriegeln. Dazu das Lenkrad behutsam nach links und rechts drehen.
3. Falls das Problem anhält, unverzüglich qualifizierte Hilfe hinzuziehen.

EINSCHALTEN DER ZÜNDUNG

Die Zündung einschalten, ohne den Motor anzulassen: Sicherstellen, dass das Brems- bzw. Kupplungspedal nicht betätigt ist, und, während sich ein Smart Key im Fahrzeug befindet, den Keyless Start-Knopf gedrückt halten, bis die Warnleuchten aufleuchten. Anschließend die Taste loslassen.



 Ist das Brems- oder Kupplungspedal betätigt, wenn der Keyless Start-Knopf gedrückt wird, startet der Motor.

BATTERIELADUNG – ROT



Leuchtet während der Glühlampenprüfung beim Einschalten der Zündung auf und erlischt, sobald der Motor läuft. Erlischt die Warnleuchte nicht oder leuchtet sie während der Fahrt auf, weist dies auf eine Fehlfunktion des Batterieladesystems hin. Sofort qualifizierte Hilfe hinzuziehen.

ZU NIEDRIGER ÖLDRUCK – ROT



Leuchtet während der Glühlampenprüfung beim Einschalten der Zündung auf und erlischt, sobald der Motor startet. Erlischt die Warnleuchte nicht, blinkt sie oder leuchtet sie während der Fahrt auf, das Fahrzeug anhalten, sobald dies gefahrlos möglich ist, und den Motor sofort abstellen. Immer den Ölstand prüfen, wenn diese Leuchte aufleuchtet. Ist der Ölstand in Ordnung, vor der Fahrt qualifizierte Hilfe hinzuziehen.

KEYLESS START



Den Motor niemals anlassen und laufen lassen, wenn sich das Fahrzeug in einem geschlossenen Raum befindet. Abgase sind giftig und können beim Einatmen zu Bewusstlosigkeit und zum Tod führen.

Motor starten:

- Der Smart Key muss sich im Fahrzeug befinden.
- **P** (Parken) oder **N** (Leerlauf) muss ausgewählt sein (nur Automatikgetriebe).
- Das Bremspedal betätigen (und/oder das Kupplungspedal bei Schaltgetrieben).
- Den Keyless Start-Knopf drücken und loslassen.

Sobald der Motor läuft, kann das Brems- bzw. Kupplungspedal freigegeben werden, sofern dies gefahrlos möglich ist.

SL1144

ZUSÄTZLICHE INFORMATIONEN FÜR MODELLE MIT DIESELMOTOR

Bei Modellen mit Dieselmotor kann es zu einer zusätzlichen Verzögerung von bis zu zwölf Sekunden zwischen der Betätigung des Keyless Start-Knopfs und dem tatsächlichen Anlassen des Motors kommen. Während dieser Verzögerung das Brems- oder Kupplungspedal betätigt halten und den Keyless Start-Knopf nicht erneut drücken. Anderenfalls wird der Startvorgang abgebrochen.

Hinweis: Bei sehr niedrigen Temperaturen ist es normal, dass der Motor beim Starten länger durchdreht.

MOTOR SPRINGT NICHT AN

Hinweis: Dreht der Motor nicht durch, wenn der Keyless Start-Knopf gedrückt wird, und kam es zuvor zu einem Aufprall, wurde möglicherweise der Sicherheitsschalter des Kraftstoffsystems ausgelöst. Unverzüglich qualifizierte Hilfe hinzuziehen.

Benzinmotoren:

Springt der Motor überhaupt nicht an, den Wählhebel auf **P** (Parken) oder **N** (Leerlauf) stellen (bei Fahrzeugen mit Schaltgetriebe den Leerlauf einlegen) und den Keyless Start-Knopf drücken (ohne das Bremspedal zu betätigen), um die Zündung einzuschalten. Das Gaspedal langsam bis zum Anschlag durchdrücken, dann in dieser Stellung halten und den Keyless Start-Knopf bei betätigtem Bremspedal drücken. Der Motor beginnt dann durchzudrehen. Das Gaspedal loslassen, wenn der Motor anspringt.

Dreht der Motor nicht durch oder springt er nicht an, an einen Vertragspartner bzw. autorisierten Servicebetrieb wenden.

Dieselmotoren:

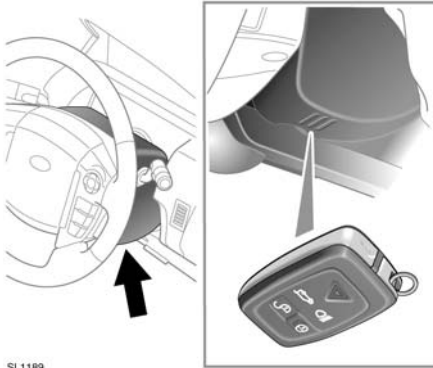
Springt der Motor überhaupt nicht an, den Wählhebel auf **P** oder **N** stellen (bei Fahrzeugen mit Schaltgetriebe den Leerlauf einlegen) und den Keyless Start-Knopf drücken (bei durchgetretenem Bremspedal). Den Keyless Start-Knopf und das Bremspedal gedrückt halten, bis der Motor anspringt, und loslassen.

Dreht der Motor immer noch nicht durch oder springt er nicht an, an einen Vertragspartner bzw. autorisierten Servicebetrieb wenden.

KEYLESS START-HILFSVERFAHREN

Wurde das Fahrzeug mit der Notfall-Schlüsselklinge entriegelt oder wird der Smart Key nicht vom Fahrzeug erkannt, muss mit Hilfe des Keyless Start-Hilfsverfahrens die Alarmanlage ausgeschaltet und der Motor angelassen werden.

Das Keyless Start-Hilfsverfahren kann nur verwendet werden, wenn die Meldung **Smart Key Nicht gefunden. Siehe Handbuch.** auf dem Informationsdisplay angezeigt wird.



SL1189

Den Smart Key so gegen die Unterseite der Lenksäulenverkleidung halten, dass die Tasten nach unten zeigen.

Hinweis: An der Verkleidung befinden sich Markierungen, die die korrekte Position kennzeichnen.

Wenn der Smart Key in diesem Bereich gehalten wird, wird er vom Fahrzeug erkannt, und die Meldung **Smart Key gefunden** wird auf dem Informationsdisplay angezeigt.

Den Smart Key in der Position halten, das Brems- bzw. Kupplungspedal betätigen und den Keyless Start-Knopf drücken und loslassen, um den Motor zu starten.

Nach dem Anspringen des Motors kann der Smart Key von der Lenksäulenverkleidung entfernt werden.

Hinweis: Wird der Smart Key nicht erkannt oder springt der Motor nicht an, an einen Vertragspartner bzw. autorisierten Servicebetrieb wenden.

ABSTELLEN DES MOTORS



Den Motor auf keinen Fall abstellen, wenn sich das Fahrzeug in Bewegung befindet.

Vor dem Abstellen des Motors sicherstellen, dass das Fahrzeug bei angezogener Feststellbremse sicher geparkt ist. Bei Fahrzeugen mit Automatikgetriebe muss außerdem der Wählhebel auf **P** (Parken) gestellt werden.

Den Keyless Start-Knopf drücken und loslassen, um den Motor abzustellen. Die Audio-, Telefon- und Touchscreen-Systeme kehren in den Standby-Modus zurück.

Durch erneutes Drücken des Keyless Start-Knopfs (ohne das Brems- bzw. Kupplungspedal zu betätigen) werden die Systeme aktiviert.