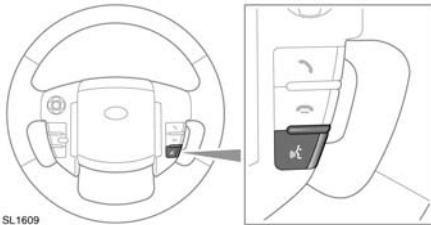


BETRIEB

Die Sprachsteuerung ermöglicht die Bedienung des Telefons, des Navigationssystems sowie des Touchscreens über gesprochene Anweisungen. Eine Notizblockfunktion ermöglicht auch die Aufzeichnung von Notizen.

Die Steuerung des Systems erfolgt über die Sprechstaste am Lenkrad.



SL1609

- Kurz drücken, um eine Sprachsitzung zu starten.
- Gedrückt halten, um eine Sprachsitzung abzubrechen.

Hat eine Sprachsitzung begonnen, wird durch einen Signalton angezeigt, dass das System auf eine Sprachanweisung wartet.

Eine Sprachanweisung erteilen. Zur Bestätigung wiederholt das System die Anweisung (wie sie vom System verstanden wurde). Die Anweisung wird dann ausgeführt oder das System fragt nach weiteren Informationen. Immer auf den Signalton warten, bevor die nächste Anweisung gegeben wird.

Erkennt das System eine Anweisung nicht, antwortet es mit **BEFEHL NICHT VERSTANDEN**. Es sind zwei weitere Versuche zugelassen, die Anweisung zu geben, danach wird die Sprachsitzung abgebrochen.

Ein mit dem System vertrauter Benutzer kann zum Ende der Anfrage der Sprachsteuerung (zum Ertönen des Signals) springen, indem er die Sprechstaste während der Anfrage kurz drückt.

Eine Anweisung kann durch erteilen der Anweisung **Abbrechen** oder durch Drücken der Lenkradtaste unterbrochen werden.

Zum Abbrechen einer Sprachanweisung die Lenkradtaste gedrückt halten, bis ein doppelter Signalton ertönt.

Die nachstehende Tabelle enthält die wichtigsten Anweisungen zum Bedienen des Systems (einschließlich Hilfe und Lernprogramm).

Anweisung	Beschreibung
BILDSCHIRM AUDIO ANZEIGEN	Zeigt das Audio-Startmenü an.
BILDSCHIRM AUS	Schaltet den Touchscreen aus.
BILDSCHIRM EIN	Schaltet den Touchscreen ein.
BILDSCHIRM HILFE	Gibt Informationen zu Touchscreen-Anweisungen wieder.
BILDSCHIRM NAVIGATION ANZEIGEN	Das Navigations-Hauptmenü wird auf dem Touchscreen angezeigt (die Kenntnisaufnahme der Vorsichtshinweise zum Navigationssystem muss zuvor bestätigt werden).
BILDSCHIRM TELEFON ANZEIGEN	Das Telefonmenü wird auf dem Touchscreen angezeigt.
NAVIGATION HILFE	Gibt Informationen zu Navigations-Sprachanweisungen wieder.
NOTIZ	Ermöglicht die Aufzeichnung einer Notiz mit einer Länge von bis zu 30 Sekunden.
NOTIZBLOCK HILFE	Gibt Informationen zu Notizblock-Anweisungen wieder.
NOTIZBLOCK LÖSCHEN	Löscht alle aktuell gespeicherten Notizen.

Anweisung	Beschreibung
NOTIZBLOCK VORLESEN	Gibt alle aktuell gespeicherten Notizen wieder.
SPRACHHILFE	Gibt Informationen zum Betrieb der Sprachsteuerung wieder.
SPRACH-LERNPROGRAMM	Startet ein vierteiliges Lernprogramm für die Sprachsteuerung.
TELEFON HILFE	Gibt Informationen zu Telefon-Sprachanweisungen wieder.

SPRACHSTEUERUNGS- LERNPROGRAMM

Wiedergabe eines Lernprogramms zur Bedienung der Sprachsteuerung:

- Kurz die Sprechaste drücken, um eine Sprachsitung zu starten.
- Nach dem Signalton **SPRACH-LERNPROGRAMM** sagen.

Das Lernprogramm kann jederzeit unterbrochen werden, dazu die Sprechaste kurz drücken und **ABBRECHEN** sagen. Mit den Anweisungen **VORHERIGE** bzw. **NÄCHSTE** zur vorherigen bzw. nächsten Lektion des Lernprogramms springen.

Hinweis: Die Wiedergabe des Lernprogramms erfolgt nur bei stehendem Fahrzeug.

UNTERBRECHUNGEN DER SPRACHSITZUNGEN

In nachstehenden Situationen wird eine aktuelle Sprachsitung abgebrochen:

- Eingehen eines Telefonanrufs
- Anzeige einer Warnmeldung mit hoher Priorität auf dem Informationsdisplay
- Längere Zeit ohne Erfolgen einer Benutzereingabe

Die Sprechaste drücken, um eine neue Sprachsitung zu starten.

NOTIZBLOCK

Mit dem Notizblock können Notizen mit einer Länge von bis zu 30 Sekunden aufgezeichnet werden, die anschließend abgerufen werden können.

AUFZEICHNEN EINER NOTIZ

1. Die Sprechaste kurz drücken, auf den Signalton warten und **NOTIZ** sagen.
2. Die Notiz sprechen, anschließend die Sprechaste gedrückt halten, um die Aufzeichnung zu beenden und die Notiz zu speichern.

Hinweis: Überschreitet die Aufzeichnung der Notiz 30 Sekunden, wird die Aufzeichnung automatisch beendet.

WIEDERGABE VON NOTIZEN

Die Sprechaste kurz drücken, auf den Signalton warten und **NOTIZ VORLESEN** sagen.

Sind mehrere Notizen gespeichert, die Sprechaste während der Wiedergabe kurz drücken und **NÄCHSTE** sagen, um zur nächsten Notiz zu springen.

LÖSCHEN VON NOTIZEN

Um eine einzelne Notiz zu löschen, die Sprechaste während der Wiedergabe der Notiz kurz drücken und **LÖSCHEN** sagen.

Um alle gespeicherten Notizen zu löschen, die Sprechaste kurz drücken und **NOTIZ LÖSCHEN** sagen.

SPRACHLAUTSTÄRKE

Die Sprechaste kurz drücken, um eine Sprachsitung zu beginnen, anschließend die Sprachlautstärke mit dem Lautstärkereger nach Bedarf einstellen.

Hinweis: Die Sprachlautstärke kann auch im Einstellungsbereich des Touchscreens eingestellt werden.