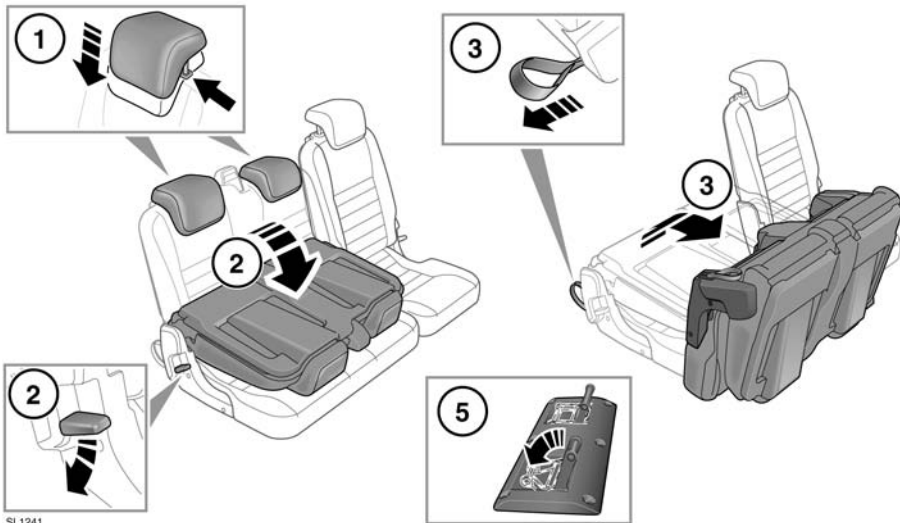


## UMKLAPPEN DER GETEILTEN RÜCKSITZE

Die einzeln umklappbaren Sitze können vollständig nach vorn geklappt werden, um Raum für große Lasten zu schaffen. Alternativ ist es möglich, nur einen Teil der Sitze umzuklappen, so dass lange Lasten untergebracht werden und Fahrgäste auf den nicht umgeklappten Rücksitzen sitzen können.

Die seitlich umklappbaren Sitze können nach Bedarf einzeln umgeklappt werden, um die Ladefläche zu vergrößern.



SL1241

Geteilte Rücksitze umklappen:

1. Die Kopfstützen ganz nach unten schieben.
2. Den Sicherungshebel nach unten drücken, um die Rückenlehne zu lösen, und den Sitz nach vorn umlegen.
3. Den Gurt zur Fahrzeugvorderseite hin ziehen und den Sitz in die verstaut Position kippen.



Immer sicherstellen, dass alle Gegenstände, die im Fahrzeug transportiert werden, sicher verstaut sind.



Nachdem die Kopfstützen ausgebaut wurden, müssen sie sicher verstaut werden.



Fahrgäste dürfen unter keinen Umständen im Laderaum mitgenommen werden. Alle Fahrzeuginsassen müssen sich auf den Sitzen befinden und immer einen Sicherheitsgurt angelegt haben, wenn sich das Fahrzeug in Bewegung befindet.



Um die Beschädigung der umgeklappten Sitze durch Scheuern zu verhindern, müssen die Vordersitze u. U. nach vorn verstellt und die Rückenlehnen weiter aufgerichtet werden.

4. Bei Bedarf die Schritte bei den übrigen Sitzen wiederholen.
5. Um einen ebenen Laderaum zu erhalten, wenn die Sitze vollständig nach vorn umgeklappt werden, müssen auch die Verriegelungsmechanismen in den Boden geklappt werden.

## AUFRICHTEN DER GETEILTEN RÜCKSITZE



**Sicherstellen, dass der Sicherungshebel beim Aufrichten der Rückenlehne ganz angehoben wird.**

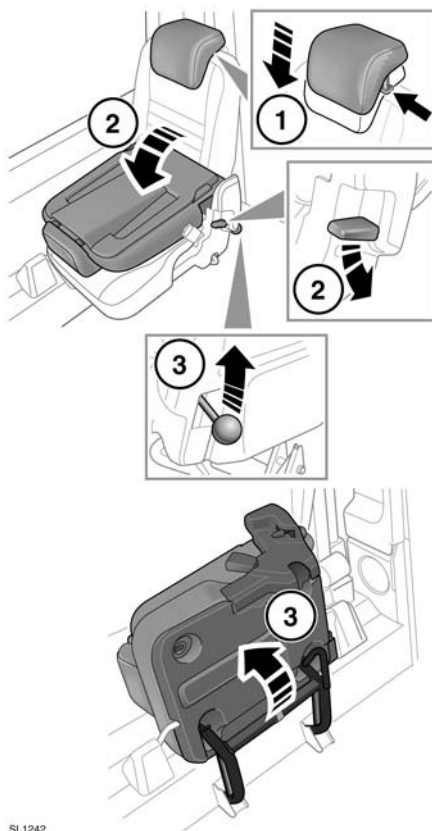
Zum Wiederaufrichten der Rücksitze ist der Vorgang zum Umklappen der Rücksitze in umgekehrter Reihenfolge durchzuführen.

Sicherstellen, dass die Kopfstütze in die richtige Stellung gebracht wird.

**Hinweis:** Wird der Arretierungsbügel am Boden nicht in die richtige Stellung angehoben, können die Sitze nicht ganz aufgerichtet und der Sicherungshebel nicht hochgezogen werden.

**Hinweis:** Ist das Fahrzeug an einem Hang abgestellt, rastet der Verriegelungsmechanismus am Boden möglicherweise nicht korrekt ein. Es wird empfohlen, die Rücksitze aufzurichten, wenn das Fahrzeug auf ebenem Untergrund steht.

## UMKLAFFEN DER SEITLICH UMKLAFFBAREN RÜCKSITZE



1. Kopfstützen absenken.
2. Den Sicherungshebel für die Rückenlehne nach unten drücken, und den Sitz nach vorn umlegen.
3. Den Sicherungshebel für die Sitzfläche nach oben ziehen und den Sitz aufstellen, bis er einrastet.

SL1242

## AUFRICHTEN DER SEITLICH UMKLAPPBAREN RÜCKSITZE



Beim Aufrichten eines seitlich umklappbaren Sitzes sicherstellen, dass der Verriegelungsmechanismus ganz einrastet. Anderenfalls kann sich die Gefahr von schweren bzw. tödlichen Verletzungen bei einem Unfall, einem plötzlichen Manöver oder einer Vollbremsung erhöhen.

1. Zum Lösen des Sitzes den Entriegelungshebel in die in der Abbildung gezeigte Richtung ziehen.
2. Die Sitzfläche absenken, bis sie einrastet.
3. Die Rückenlehne bis zum Einrasten aufrichten.
4. Die Kopfstütze in die richtige Stellung bringen.

