

## ENTRIEGLUNG MIT DER FERNBEDIENUNG



Die Fernbedienung niemals zusammen mit Kindern oder Tieren im Fahrzeug zurücklassen. Die Fahrzeugsystem- und Fernbedienungsfunktionen können aktiviert werden und zu Verletzungen führen.

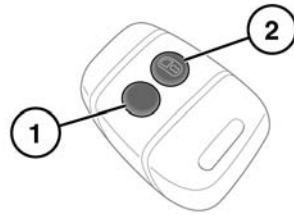


Die Fernbedienung enthält empfindliche elektronische Stromkreise. Sie muss daher vor Stoßeinwirkung, Wasser, hohen Temperaturen und hoher Luftfeuchtigkeit und direkter Sonneneinwirkung geschützt werden und darf nicht mit Lösungsmitteln, Wachs oder scheuernden Reinigungsmitteln gereinigt werden.



Am Diebstahlschutzsystem dürfen keine Modifikationen oder Ergänzungen vorgenommen werden, da es anderenfalls zu Systemstörungen kommen könnte.

Zum Lieferumfang des Fahrzeugs gehören zwei Fernbedienungen.



SL1230

1. Entriegeln
2. Verriegeln

Die Entriegelungstaste kurz drücken, um das Fahrzeug zu entriegeln, die Alarmanlage auszuschalten und die Wegfahrsperrung zu deaktivieren. Die Blinkleuchten blinken einmal und die Innenbeleuchtung wird eingeschaltet. Die Alarmanlagenleuchte in der Instrumentengruppe erlischt.

**Hinweis:** Es ist möglich, dass andere Geräte ebenfalls die Funkfrequenz der Fernbedienung verwenden. Beispiel: Amateurfunkgeräte, medizinische Geräte, drahtlose Kopfhörer und andere Geräte mit Fernbedienung. Dies kann zur Folge haben, dass die Fernbedienung nicht korrekt funktioniert.

**Hinweis:** Geht die Fernbedienung verloren, ist sie beschädigt oder ohne Funktion, muss ein Notschlüsselcode eingegeben, die Alarmanlage ausgeschaltet und die Wegfahrsperrung deaktiviert werden.

# Einsteigen in das Fahrzeug

## ENTRIEGELUNG MIT DEN SCHLÜSSELN

Zum Lieferumfang des Fahrzeugs gehören zwei Schlüsselsätze.

- Der schwarze Schlüssel ist für die Türschlösser, das Hecktürschloss und das Zündschloss.
- Der Schlüssel aus Metall ist für den Tankdeckel.

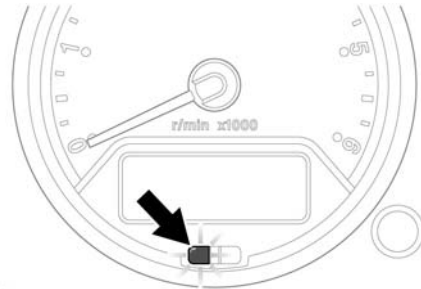
Die Fahrertür nur mit dem Schlüssel entriegeln, wenn sie auch auf diese Weise verriegelt wurde, da anderenfalls der Alarm ausgelöst wird.

Zum Entriegeln der Fahrertür mit dem Schlüssel diesen in das Schloss einstecken und zur Fahrzeugvorderseite hin drehen.

Zum Entriegeln der Hecktür den Schlüssel gegen den Uhrzeigersinn drehen.

Die Wegfahrsperre wird deaktiviert, wenn der Schlüssel in das Zündschloss gesteckt und in die Stellung II gedreht wird, sofern sich die Fernbedienung in unmittelbarer Nähe des Zündschlosses befindet.

## ALARMANLAGENLEUCHE



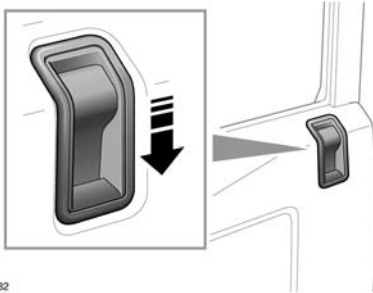
SJ1231

Der Alarmanlagenzustand wird durch die Alarmanlagenleuchte angezeigt. Nach Entriegelung des Fahrzeugs wird Folgendes angezeigt:

- Alarmanlagenleuchte aus – Alarmanlage ist ausgeschaltet.
- Alarmanlagenleuchte blinkt schnell nach Entschärfen der Alarmanlage – Alarm wurde ausgelöst.
- Alarmanlagenleuchte blinkt langsam – die Wegfahrsperre ist aktiviert, die Alarmanlage jedoch ausgeschaltet.

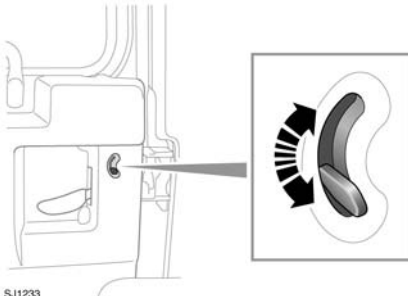
## ENTRIEGELN VON INNEN

Jede verriegelte Tür kann durch Anheben des entsprechenden Türschwellerhebels entriegelt werden.



SL1232

Zum Entriegeln der Hecktür den Verriegelungshebel nach unten drücken.

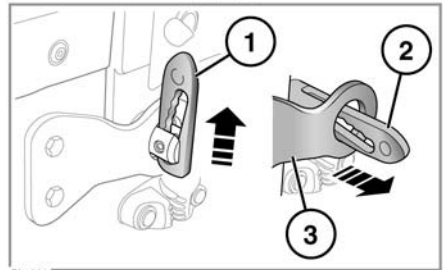
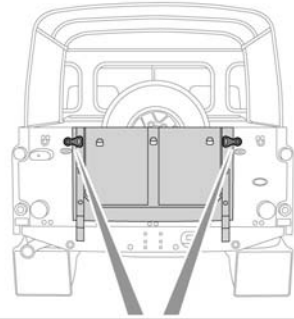


SJ1233

## HECKKLAPPENENTRIEGELUNG



Die Heckklappe darf nicht als Ladefläche verwendet werden.



SL1234

Heckklappe entriegeln:

1. Die Verriegelungsbleche ganz nach oben schieben.
2. Die Verriegelungsbleche um 90 Grad nach unten drehen.
3. Die Heckklappe über beide Verriegelungsbleche ziehen.

Zum Schließen der Heckklappe die Schritte in umgekehrter Reihenfolge durchführen.

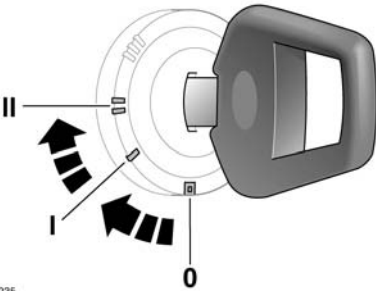
## NOTSCHLÜSSELZUGANG (EKA)

Bei Ausfall der Fernbedienung den eindeutigen vierstelligen Notschlüsselcode gemäß der Beschreibung eingeben. Dadurch wird die Alarmanlage ausgeschaltet und die Wegfahrsperre deaktiviert.

Der Code befindet sich auf der Sicherheitskarte. Diese Karte nicht im Fahrzeug zurücklassen.

1. Die Fernbedienung vom Schlüsselring nehmen und nicht in die Nähe des Zündschlosses bringen.
2. Die Fahrertür entriegeln, in das Fahrzeug einsteigen und die Tür schließen.

**Hinweis:** Nach dem Öffnen der Tür ertönt 30 Sekunden lang der Alarm.



SL1235

3. Den Zündschlüssel in das Zündschloss stecken und in die Stellung II drehen, bis der Alarm erneut ertönt.

4. Den Schlüssel in die Stellung 0 drehen und anschließend die Fahrertür öffnen und schließen.
5. Zum Eingeben der ersten Ziffer des EKA-Codes den Schlüssel so oft in die Stellung II und wieder zurück in die Stellung 0 drehen, wie dies der EKA-Ziffer entspricht. Beispiel: Ist die Ziffer 4, den Schlüssel viermal in die Stellung II und wieder zurück in die Stellung 0 drehen.
6. Die Fahrertür öffnen und schließen, um die Eingabe zu bestätigen.
7. Die nächsten drei Ziffern auf gleiche Weise eingeben.

Wird der Code korrekt eingegeben, erlischt die Alarmanlagenleuchte in der Instrumentengruppe, die Alarmanlage wird ausgeschaltet und die Wegfahrsperre wird deaktiviert.

Wird der Code falsch eingegeben, leuchtet die Alarmanlagenleuchte nach wie vor auf und die Wegfahrsperre bleibt weiterhin aktiviert.

Bevor der Vorgang wiederholt wird, zum Zurücksetzen den Schlüssel in die Stellung II drehen und fünf Sekunden halten.

Nach drei fehlgeschlagenen Versuchen aktiviert das Sicherheitssystem eine Verzögerung von 30 Minuten; in dieser Zeit kann der EKA-Code nicht eingegeben werden.

## BATTERIE DER FERNBEDIENUNG

Muss die Batterie ausgetauscht werden, zeigen sich die nachstehenden Symptome:

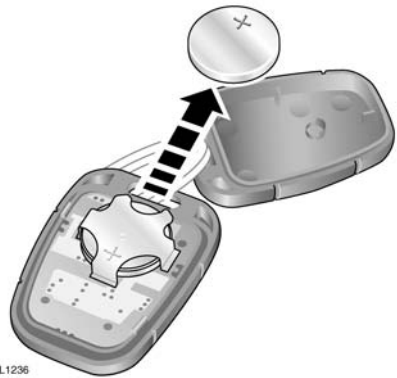
- Die Fernbedienung funktioniert nur nach zweimaligem Drücken der Entriegelungstaste.
- Die Blinkleuchten blinken nicht, wenn die Alarmanlage ausgeschaltet wird.
- Die Alarmanlagenleuchte in der Instrumentengruppe blinkt auch nach den ersten zehn Sekunden weiterhin schnell.

Zum Austauschen der Batterie muss sich die Fernbedienung im Fahrzeug befinden. Die Batterie ERST herausnehmen, wenn eine Ersatzbatterie zur Hand ist. Der Austausch der Batterie muss innerhalb von fünf Minuten durchgeführt werden, da anderenfalls der EKA-Code eingegeben werden muss, bevor die Fernbedienung auf das Fahrzeug synchronisiert werden kann.

Eine neue Batterie des Typs Land Rover STC4080 oder Panasonic CR2032 einlegen.

Vom Fahrersitz aus die Batterie gemäß den nachstehenden Schritten austauschen:

1. Den Zündschlüssel in das Zündschloss stecken und in die Stellung **II** drehen. Den Schlüssel wieder in die Stellung **0** drehen und abziehen.
2. Am Schlüsselringende die Fernbedienung mit einer kleinen Münze oder einem kleinen Schraubendreher vorsichtig öffnen.
3. Die Batterie aus der Halterung herauschieben. Die internen Teile NICHT berühren.



4. Eine der Tasten der Fernbedienung mindestens fünf Sekunden lang gedrückt halten, um die Restspannung zu entfernen.
5. Die neue Batterie so einsetzen, dass das Symbol + nach oben zeigt. Durch Fingerabdrücke auf den flachen Seiten der Batterie kann deren Leistung beeinträchtigt werden. Sicherstellen, dass die Batterie sauber ist.
6. Die beiden Teile des Fernbedienungsgehäuses bis zum Einrasten zusammendrücken. Darauf achten, dass keine Feuchtigkeit und kein Schmutz eindringen.
7. Von außerhalb des Fahrzeugs aus die Verriegelungstaste mindestens viermal betätigen. Dadurch wird die Fernbedienung auf das Fahrzeug synchronisiert.
8. Zum Entriegeln die Entriegelungstaste einmal drücken.

Die Fernbedienung ist jetzt einsatzbereit.

**Hinweis:** Altbatterien müssen korrekt entsorgt werden, da sie Schadstoffe enthalten. Informieren Sie sich bei der zuständigen Behörde vor Ort über die vorschriftsmäßige Entsorgung.