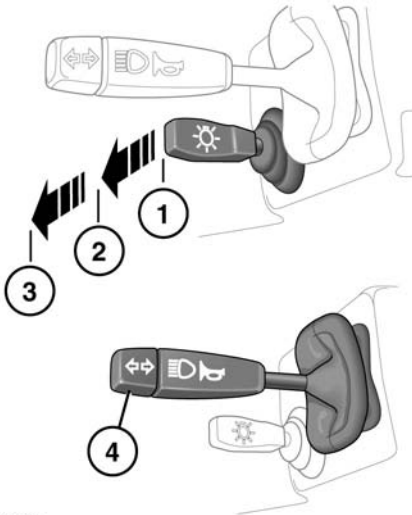


## HAUPTSCHALTER



SL 1245

1. Scheinwerfer/Begrenzungsleuchten aus
2. Begrenzungsleuchten, Schlussleuchten und Instrumentenbeleuchtung eingeschaltet
3. Abblendlicht eingeschaltet
4. Nach vorn drücken, um das Fernlicht einzuschalten. Zur Betätigung der Lichthupe nach hinten ziehen. Zum Einschalten der Blinker nach oben bzw. unten drücken.



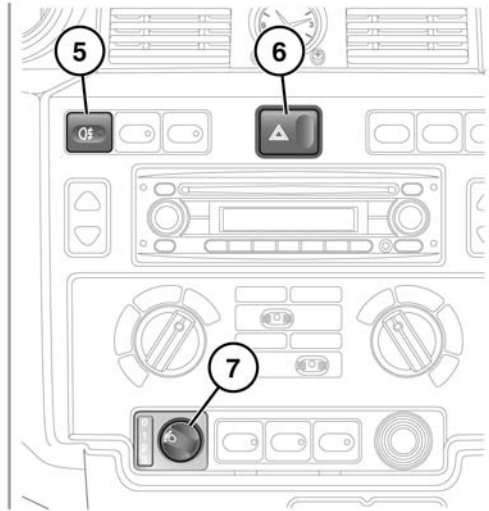
Wenn das Fernlicht eingeschaltet ist, leuchtet die Fernlichtwarnleuchte auf.

5. Nebelschlussleuchenschalter. Die Nebelschlussleuchten können nur bei eingeschaltetem Abblendlicht eingeschaltet werden.



Die Nebelschlussleuchten-Warnleuchte in der Instrumentengruppe leuchtet auf. Zum Ausschalten erneut drücken.

6. Warnblinkanlagenschalter. Drücken, um alle Blinkleuchten einzuschalten.



7. Leuchtweitenregulierung

Bei Änderung der Fahrzeugbelastung die Scheinwerfer mit Hilfe der Leuchtweitenregulierung einstellen. Dadurch wird verhindert, dass andere Verkehrsteilnehmer geblendet werden.

Fahrzeuglast	Schalterposition
Nur Fahrer (Laderaum leer)	0
Fahrer und Beifahrer (Laderaum leer)	0
Fahrer und Insassen auf allen Sitzen (Laderaum leer)	1
Alle Sitze belegt und Laderaum bis zur maximalen Hinterachslast beladen	2
Nur Fahrer, Laderaum bis zur maximalen Hinterachslast beladen	3

## KONDENSWASSER

Unter gewissen atmosphärischen Bedingungen können die Streuscheiben beschlagen. Der Beschlag hat keinen Einfluss auf die Scheinwerferleistung und verdunstet während des normalen Betriebs.